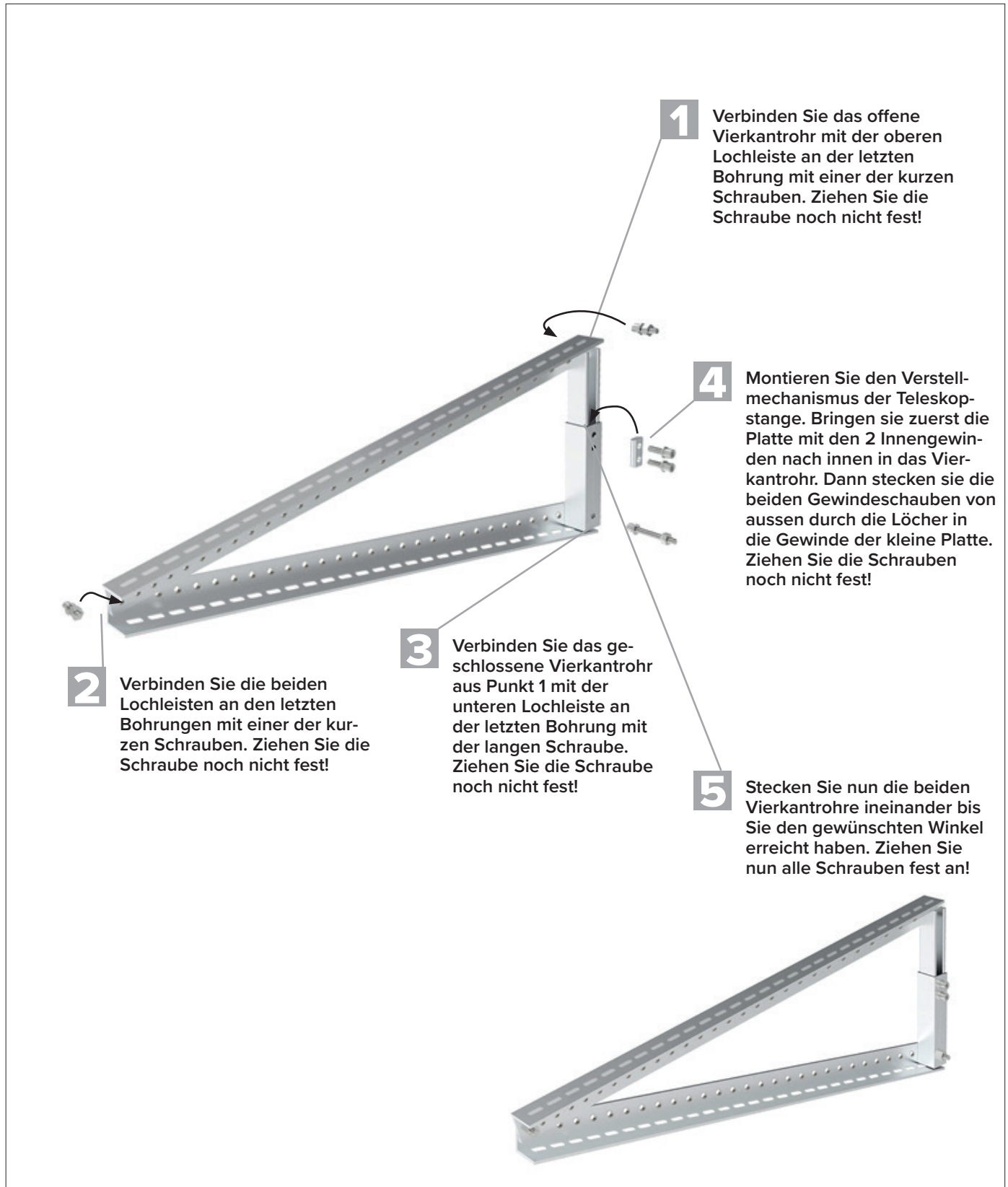


Montageanleitung

Halterung (Paar) für Solarmodul, verstellbar bis 105 cm

Für die Montage auf horizontalen Flächen.

Art. 4155



1 Verbinden Sie das offene Vierkantrohr mit der oberen Lochleiste an der letzten Bohrung mit einer der kurzen Schrauben. Ziehen Sie die Schraube noch nicht fest!

2 Verbinden Sie die beiden Lochleisten an den letzten Bohrungen mit einer der kurzen Schrauben. Ziehen Sie die Schraube noch nicht fest!

3 Verbinden Sie das geschlossene Vierkantrohr aus Punkt 1 mit der unteren Lochleiste an der letzten Bohrung mit der langen Schraube. Ziehen Sie die Schraube noch nicht fest!

4 Montieren Sie den Verstellmechanismus der Teleskopstange. Bringen sie zuerst die Platte mit den 2 Innengewinden nach innen in das Vierkantrohr. Dann stecken sie die beiden Gewindeschrauben von aussen durch die Löcher in die Gewinde der kleine Platte. Ziehen Sie die Schrauben noch nicht fest!

5 Stecken Sie nun die beiden Vierkantrohre ineinander bis Sie den gewünschten Winkel erreicht haben. Ziehen Sie nun alle Schrauben fest an!

Service-Kontakt:
info@photovoltaikshop.de

PHOTOVOLTAIKSHOP.DE

Trainingsunterlagen24 GmbH
Ramstedter Straße 24, 39326 Zielitz