

Profi HLS 2500

Elektrischer Gabelstapler

LOWE

Datenblatt



Alle Angaben ohne Gewähr. Änderungen vorbehalten.



60 V 140 AH
HOCHLEISTUNGS-
BATTERIE



BESTE
QUALITÄT



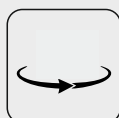
PROFI QUALITÄT
ZUM GÜNSTIGEN
PREIS



2,5 TONNEN
HUBKRAFT



KINDERLEICHTE
INBETRIEBNAHME



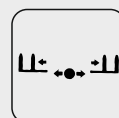
SEHR WENDIG



PRÄZISION
DURCH DC
MOTOREN



BRUSHLESS-
SYSTEM



SEITENSCHIEBER



15
JAHRE
NACHKAUFGARANTIE

Profi HLS 2500

Elektrischer Gabelstapler



Kennzeichen	1.1	Marke		LÖWE
	1.2	Model		HLS 2500
	1.3	Energie		Batterie
	1.4	Maschinengewicht	kg	3300
Räder	2.1	Bereifung		Vollgummireifen
	2.2	Größe Vorderrad	m	6.50-10
	2.3	Größe Hinterrad		5.00-8
Grundabmessungen	3.1	Radstand	mm	1820
	3.2	Bodenfreiheit (zwischen Radstand-Mitte und Boden)	mm	120
	3.3	Hubgewicht	kg	2500
	3.4	Hubhöhe (anpassbar)	mm (H1)	3000/4500/6000
	3.5	Gabelzinkenverstellung (anpassbar)		manuell/automatisch
	3.6	Seitenschieber		vorhanden
	3.7	Fahrzeughöhe	mm (H)	2200*
	3.8	Fahrzeuglänge	mm (L)	2540
	3.9	Fahrzeugbreite	mm (B)	1200
	3.10	Höhe des Fahrerschutzdachs	mm (H2)	2100
	3.11	Gabellänge	mm (L1)	1220
	3.12	Abstand zwischen Mast und Boden	mm	110
	3.13	Wenderadius	mm	2350
	3.14	Freihub	mm	1500
Leistungen	4.1	Fahrgeschwindigkeit (mit/ohne Last)	km/h	8/10
	4.2	Hubgeschwindigkeit (mit/ohne Last)	mm/s	180/200

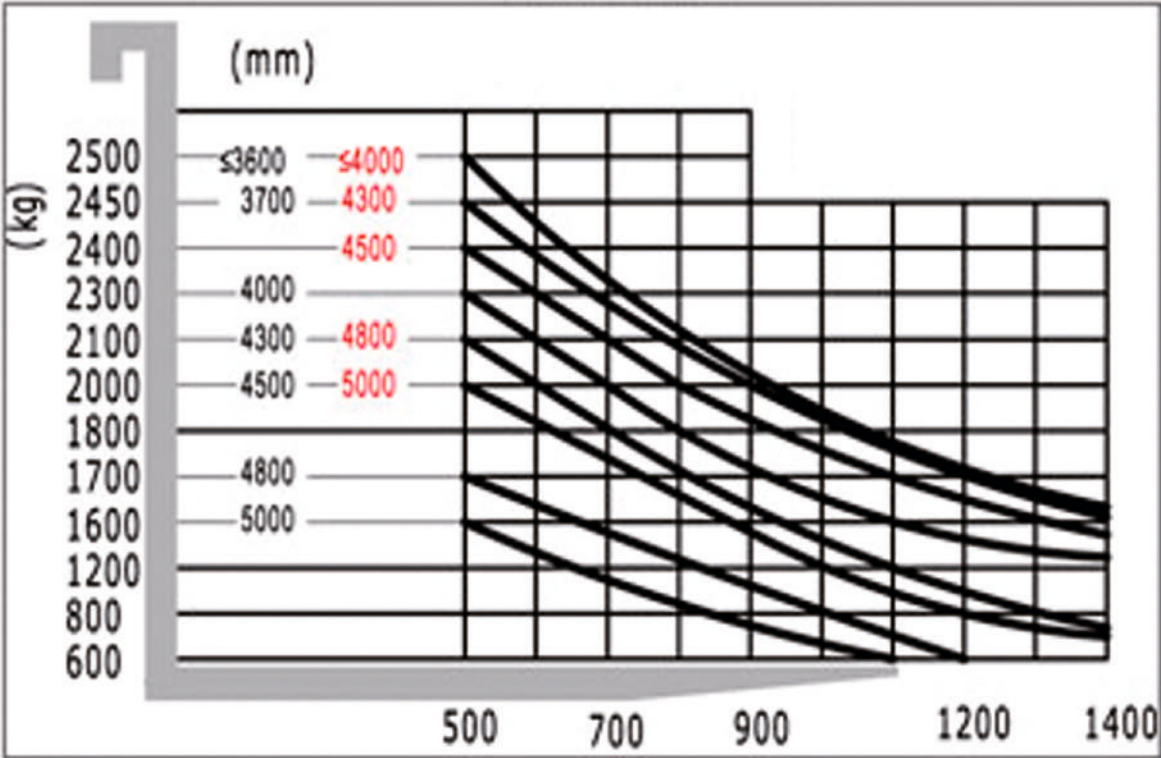
*Bei 6m Hubhöhe beträgt die Fahrzeughöhe 2,65 Meter

Profi HLS 2500

Elektrischer Gabelstapler



Antrieb	5.1	Nennkapazität	v	60
	5.2	Akkukapazität	ah	140
	5.3	Aufladezeit	Std.	8-10
	5.4	Ladegerät-Ausgangsspannung	v	230
	5.5	Effektiver Energieverbrauch	kW	5,2
	5.6	Lenkungsmethode		Hydrauliklenkung



Profi HLS 2500
Elektrischer Gabelstapler



Dimensionen

