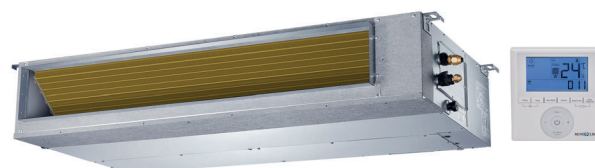


MULTISPLIT INVERTER H11 Außengerät **MUEX-H11 Serie** bis zu 5x1

SEER
A++

SCOP
A+



Zubehöre



JC-02
(CL 94 724)



M-CHECK
(CL 09 410)

Behandlung "Golden Fin"



Schützt Wärmetauscher vor atmosphärischen Phänomenen und den Auswirkungen aggressiver Umgebungen. Verhindert die Vermehrung von Bakterien und Schimmel.

Technologie "Core Genius"

Es ermöglicht den Dauerbetrieb bei einer extrem niedrigen Kompressordrehzahl von nur 12 Hz, wodurch die Vibrationen des Kompressors im Vergleich zu herkömmlichen Geräten um das 16-fache reduziert werden.



ENGINEERING-MODUS

Laden Sie das Handbuch für den Engineering-Modus über diesen QR-Code herunter und...

Entdecken Sie alle Möglichkeiten!



MULTISPLIT INVERTER H11

EIGENSCHAFTEN DER AUßENEINHEIT



Modell			MUEX-14-H11.2	MUEX-18-H11.2	MUEX-21-H11.3	MUEX-27-H11.3	
Bestellnr.			CL 21 400	CL 21 401	CL 21 403	CL 21 404	
EAN			8432953051990	8432953052003	8432953052010	8432953052027	
Kühlung (1*)	Nominale Leistung (min. - max.)	kW	4,10 (1,47 - 4,98)	5,28 (2,23 - 5,57)	6,15 (1,99 - 6,59)	7,91 (3,03 - 8,50)	
	Nominaler Verbrauch (min. - max.)	kW	1,27 (0,10 - 1,65)	1,63 (0,69 - 2,00)	1,90 (0,18 - 2,20)	2,45 (0,23 - 3,25)	
	Pdesignc (Belastung)	kW	4,1	5,3	6,1	7,9	
	SEER	W/W	6,8	6,1	6,5	6,1	
	Energieeffizienzklasse		A++	A++	A++	A++	
	Saisonale Energieeffizienz bei der Raumkühlung	ηs,c (%)	--	--	--	--	
	Jährlicher Stromverbrauch	kWh/Jahr	215	310	328	453	
Heizung (1*)	Nominale Leistung (min. - max.)	kW	4,40 (1,61 - 4,84)	5,57 (2,34 - 5,63)	6,45 (1,99 - 6,68)	8,21 (2,20 - 8,50)	
	Nominaler Verbrauch (min. - max.)	kW	1,18 (0,22 - 1,63)	1,50 (0,60 - 1,78)	1,73 (0,35 - 1,80)	2,21 (0,33 - 2,96)	
	Milde Klimazone	Pdesignc (Belastung)	kW	3,8	4,5	5,4	5,7
		SCOP	W/W	4,0	4,0	4,0	4,0
		Energieeffizienzklasse		A+	A+	A+	A+
		Saisonale Energieeffizienz bei der Raumheizung	ηs,h (%)	--	--	--	--
		Jährlicher Stromverbrauch	kWh/Jahr	1.340	1.580	1.890	1.995
	Tbiv (zweiwertige Temperatur)	°C	-7	-7	-7	-7	
	Warme Klimazone	Pdesignc (Belastung)	kW	4,1	5,0	5,5	6,3
		SCOP	W/W	5,1	5,1	5,1	5,1
		Energieeffizienzklasse		A+++	A+++	A+++	A+++
		Jährlicher Stromverbrauch	kWh/Jahr	1.125	1.377	1.510	1.729
		Tbiv (zweiwertige Temperatur)	°C	2	2	2	2
Tol (Grenzwert der Betriebstemperatur)	°C	-15	-15	-15	-15		
Stromversorgung	V-Hz-Ph	230 / 50 / 1Ph	230 / 50 / 1Ph	230 / 50 / 1Ph	230 / 50 / 1Ph		
Maximaler Stromverbrauch	kW	2,75	3,05	3,91	4,1		
Maximale Stromstärke	A	12	13	17	18		
Außeneinheit	Luftvolumenstrom (max.)	m³/Std.	2.100	2.100	3.000	3.000	
	Schalldruckpegel (hoch)	dB (A)	55	54	55	55	
	Schalldruckpegel (hoch)	dB (A)	65	65	66	68	
	Maße (B x H x T)	mm	805 x 554 x 330	805 x 554 x 330	890 x 673 x 342	890 x 673 x 342	
	Gewicht	kg	31,6	35	43,3	48	
Kältemittel	Typ / PCA		R32 / 675	R32 / 675	R32 / 675	R32 / 675	
	Ladung		kg / TCO ₂ eq	1,1 / 0,743	1,25 / 0,844	1,5 / 1,013	1,85 / 1,24
	Vorspannung bis zu	Flüssigkeitsleitungen insgesamt 1/4"	m	15	15	22,5	22,5
		Flüssigkeitsleitungen insgesamt 3/8"	m	--	--	--	--
	Zusätzliche Ladung	1/4" Flüssigkeitsleitungen	g/m	12	12	12	12
3/8" Flüssigkeitsleitungen		g/m	--	--	--	--	
Kühlleitungen	Flüssig		mm (Zoll)	(1/4") x 2	(1/4") x 2	(1/4") x 3	(1/4") x 3
	Gas		mm (Zoll)	(3/8") x 2	(3/8") x 2	(3/8") x 3	(3/8") x 3
	Maximale Länge		m	40	40	60	60
	Länge pro Inneneinheit		m	25	25	30	30
	Max. Höhenunterschied	Zw. Innen- und Außeneinh.	m	15	15	15	15
		Unterschied zw. Inneneinh.	m	10	10	10	10
Elektrische Verkabelung	Versorgung (nur Außeneinheit)		mm ²	2 x 2,5 + T	2 x 2,5 + T	2 x 2,5 + T	2 x 2,5 + T
	Zusammenschaltung je Inneneinh.		mm ²	3 x 1 + T	3 x 1 + T	3 x 1 + T	3 x 1 + T
Betriebstemperatur	Innen (Kühlung / Heizung)		°C	17 ~ 32 / 0 ~ 30	17 ~ 32 / 0 ~ 30	17 ~ 32 / 0 ~ 30	17 ~ 32 / 0 ~ 30
	Außen (Kühlung / Heizung)		°C	-15 ~ 50 / -15 ~ 24	-15 ~ 50 / -15 ~ 24	-15 ~ 50 / -15 ~ 24	-15 ~ 50 / -15 ~ 24

Anmerkung:

(1*) Die Daten wurden mit MUPR-09-H11-I Innengeräten ermittelt (so viele wie das Außengerät Ausgänge hat)

* Das Design und die Eigenschaften dieses Handbuchs sind Änderungen ohne vorherige Benachrichtigung vorbehalten, um die Verbesserung des Geräts zu garantieren.

** Die Werte des Geräuschpegels entsprechen den im schalldichten Raum aufgenommenen Werten.

*** Die Technischen Daten sind ohne vorherige Benachrichtigung zur Änderungen vorbehalten.

MULTISPLIT INVERTER H11

EIGENSCHAFTEN DER AUßENEINHEIT



Modell			MUEX-28-H11.4	MUEX-36-H11.4	MUEX-42-H11.5		
Bestellnr.			CL 21 405	CL 21 406	CL 21 407		
EAN			8432953052034	8432953052041	8432953051822		
Kühlung (1*)	Nominale Leistung (min. - max.)		kW	8,21 (2,49 - 10,26)	10,55 (2,74 - 11,29)	12,31 (2,64 - 12,31)	
	Nominaler Verbrauch (min. - max.)		kW	2,50 (0,15 - 3,43)	3,27 (0,21 - 4,12)	3,80 (0,18 - 4,60)	
	Pdesignc (Belastung)		kW	8,2	10,5	12,3	
	SEER		W/W	7,0	6,5	6,5	
	Energieeffizienzklasse			A++	A++	A++	
	Saisonale Energieeffizienz bei der Raumkühlung		ηs,c (%)	--	--	257	
	Jährlicher Stromverbrauch		kWh/Jahr	404	565	662	
Heizung (1*)	Nominale Leistung (min. - max.)		kW	8,79 (1,61 - 10,14)	10,55 (3,60 - 10,83)	12,31 (3,52 - 12,31)	
	Nominaler Verbrauch (min. - max.)		kW	2,40 (0,28 - 3,20)	2,84 (0,52 - 3,68)	3,30 (0,57 - 4,30)	
	Milde Klimazone	Pdesignc (Belastung)		kW	6,8	9,2	9,5
		SCOP		W/W	4,0	4,0	3,8
		Energieeffizienzklasse			A+	A+	A
		Saisonale Energieeffizienz bei der Raumheizung		ηs,h (%)	--	--	149
		Jährlicher Stromverbrauch		kWh/Jahr	2.394	3.220	3.500
		Tbiv (zweiwertige Temperatur)		°C	-7	-7	-7
	Warme Klimazone	Pdesignc (Belastung)		kW	6,8	10,0	9,8
		SCOP		W/W	5,1	5,1	5,1
		Energieeffizienzklasse			A+++	A+++	A+++
		Jährlicher Stromverbrauch		kWh/Jahr	1.867	2.745	2.690
		Tbiv (zweiwertige Temperatur)		°C	2	2	2
	Tol (Grenzwert der Betriebstemperatur)		°C	-15	-15	-15	
Stromversorgung		V-Hz-Ph	230 / 50 / 1Ph	230 / 50 / 1Ph	230 / 50 / 1Ph		
Maximaler Stromverbrauch		kW	4,15	4,95	4,7		
Maximale Stromstärke		A	19	21,5	22		
Außeneinheit	Luftvolumenstrom (max.)		m³/Std.	3.800	4.000	3.850	
	Schalldruckpegel (hoch)		dB (A)	63	62,5	61,5	
	Schalldruckpegel (hoch)		dB (A)	70	70	70	
	Maße (B x H x T)		mm	946 x 810 x 410	946 x 810 x 410	946 x 810 x 410	
	Gewicht		kg	62,1	68,8	74,1	
Kältemittel	Typ / PCA			R32 / 675	R32 / 675	R32 / 675	
	Ladung		kg / TCO ₂ eq	2,1 / 1,418	2,1 / 1,418	2,9 / 1,96	
	Vorspannung bis zu	Flüssigkeitsleitungen insgesamt 1/4"		m	30	30	37,5
		Flüssigkeitsleitungen insgesamt 3/8"		m	7,5	7,5	7,5
	Zusätzliche Ladung	1/4" Flüssigkeitsleitungen		g/m	12	12	12
3/8" Flüssigkeitsleitungen		g/m	24	24	24		
Kühlleitungen	Flüssig		mm (Zoll)	(1/4") x 3 + (1/4") x 1	(1/4") x 3 + (1/4") x 1	(1/4") x 4 + (1/4") x 1	
	Gas		mm (Zoll)	(3/8") x 3 + (1/2") x 1	(3/8") x 3 + (1/2") x 1	(3/8") x 4 + (1/2") x 1	
	Maximale Länge		m	80	80	80	
	Länge pro Inneneinheit		m	35	35	35	
	Max. Höhenunterschied	Zw. Innen- und Außeneinh.		m	15	15	15
		Unterschied zw. Inneneinh.		m	10	10	10
Elektrische Verkabelung	Versorgung (nur Außeneinheit)		mm ²	2 x 4 + T	2 x 4 + T	2 x 4 + T	
	Zusammenschaltung je Inneneinh.		mm ²	3 x 1 + T	3 x 1 + T	3 x 1 + T	
Betriebstemperatur	Innen (Kühlung / Heizung)		°C	17 ~ 32 / 0 ~ 30	17 ~ 32 / 0 ~ 30	17 ~ 32 / 0 ~ 30	
	Außen (Kühlung / Heizung)		°C	-15 ~ 50 / -15 ~ 24	-15 ~ 50 / -15 ~ 24	-15 ~ 50 / -15 ~ 24	

Anmerkung:

(1*) Die Daten wurden mit MUPR-09-H11-I Innengeräten ermittelt (so viele wie das Außengerät Ausgänge hat)

* Das Design und die Eigenschaften dieses Handbuchs sind Änderungen ohne vorherige Benachrichtigung vorbehalten, um die Verbesserung des Geräts zu garantieren.

** Die Werte des Geräuschpegels entsprechen den im schalldichten Raum aufgenommenen Werten.

*** Die Technischen Daten sind ohne vorherige Benachrichtigung zur Änderungen vorbehalten.

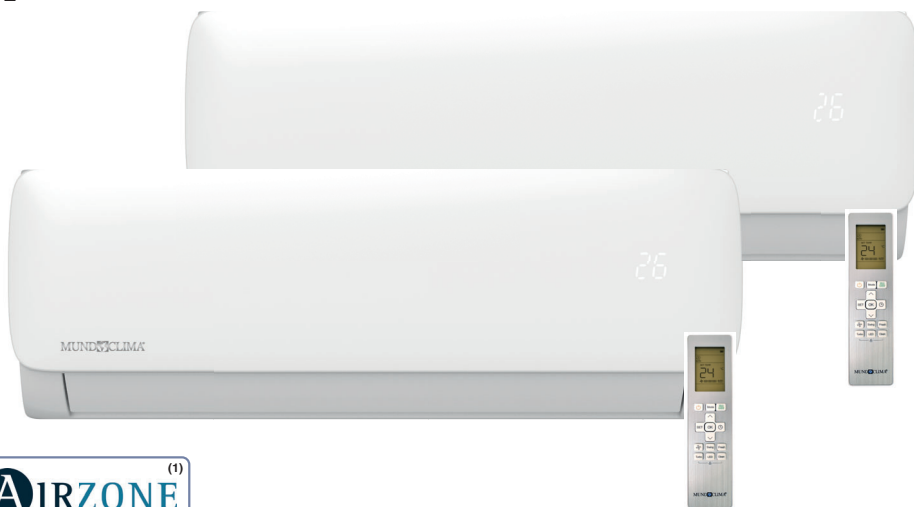
MULTISPLIT INVERTER H11

Innengerät Wandtyp

Serie MUPR-H11-I



RG10A1(F2S)/BGEF
Inkl.
(CL 97 807)



OPTIONALES ZUBEHÖRE

Verkabelte Fernsteuerung



KJR-29B1/BK-E⁽²⁾
(CL 92 869)



KJR-120N(X4W)/BGEF⁽¹⁾
(CL 09 211)



KJR-120P(X6W)/EF⁽¹⁾
(CL 09 214)

Weitere Informationen zu den Sonderausstattungen finden Sie im Abschnitt "STEUERUNGSSYSTEME MUNDOCLIMA CONTROL SYSTEMS"

Zentralisierte Kontrolle⁽¹⁾



CCM180A/WS
(CL 97 800)



CCM270B/WS
(CL 97 802)



CCM30/BKE
(CL 92 871)



CCM15
(CL 97 804)



MD-AC-MBS
(CL 99 097 /
CL 99 114-116)



MD-AC-KNX
(CL 94 792 /
CL 99 094-095)



INBACMID
(CL 99 222/
CL 99 210)

BMS⁽¹⁾



MUNDOCLIMA
EU-OSK-105
(CL 09 001)

Zubehöre



Multifunktions-Modul H11
(Mod. 09/12/18: CL 97 818,
Mod. 24: CL 97 819)

⁽¹⁾ Multifunktionsmodul H11 erforderlich

⁽²⁾ Verbindungskabel (CL 98 442) erforderlich, nicht zur Verwendung in Verbindung mit dem Multifunktionsmodul empfohlen.

Modell			MUPR-09-H11-I	MUPR-12-H11-I	MUPR-18-H11-I	MUPR-24-H11-I
Bestellnr.			UI 20 055	UI 20 056	UI 20 057	UI 20 058
EAN			8432953048860	8432953048884	8432953048907	8432953048921
Kühlung	Nennleistung (min. - max.)	kW	2,64 (1,03 - 3,22)	3,52 (1,38 - 4,31)	5,28 (3,39 - 5,90)	7,03 (2,11 - 8,21)
	Nennverbrauch (*1)	W	21	23	36	68
Heizung	Nennleistung (min. - max.)	kW	2,93 (0,82 - 3,37)	3,81 (1,07 - 4,38)	5,57 (3,10 - 5,85)	7,33 (1,55 - 8,21)
	Nennverbrauch (*1)	W	21	23	36	68
Luftvolumenstrom (hoch / mittel / niedrig)		m ³ /Std.	520 / 460 / 330	530 / 400 / 350	800 / 600 / 500	1.090 / 770 / 610
Schalldruckpegel (Hoch / Mittel / Niedrig)		dB (A)	37 / 32 / 22	37 / 32 / 22	41 / 37 / 31	46 / 37 / 34
Schalleistungspegel (hoch)		dB (A)	54	56	56	62
Kühlleitungen	Flüssig	mm (Zoll)	Ø6,35 (1/4")	Ø6,35 (1/4")	Ø6,35 (1/4")	Ø9,52 (3/8")
	Gas	mm (Zoll)	Ø9,52 (3/8")	Ø9,52 (3/8")	Ø12,7 (1/2")	Ø15,9 (5/8")
Maße (B x H x T)		mm	726 x 291 x 210	835 x 295 x 208	969 x 320 x 241	1083 x 336 x 244
Gewicht		kg	8	8,7	11,2	13,6

Anmerkung:

(1*) Der angegebene Verbrauch bezieht sich nur auf das ud. Im Innenbereich muss dieser zum Verbrauch des entsprechenden Außengeräts addiert werden.

** Das Design und die Eigenschaften dieses Handbuchs sind Änderungen ohne vorherige Benachrichtigung vorbehalten, um die Verbesserung des Geräts zu garantieren.

*** Die Werte des Geräuschpegels entsprechen den im schalldichten Raum aufgenommenen Werten.

**** Die Technischen Daten sind ohne vorherige Benachrichtigung zur Änderungen vorbehalten.

***** Auch kompatibel mit Außengeräten der MULTI H9-Serie