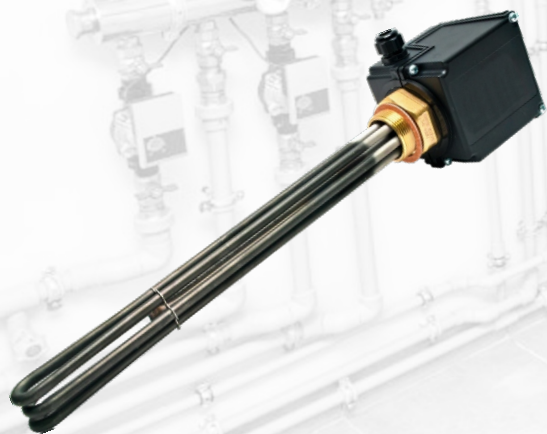


**Isolierte Elektroheizstäbe,  
für Solarspeicher**

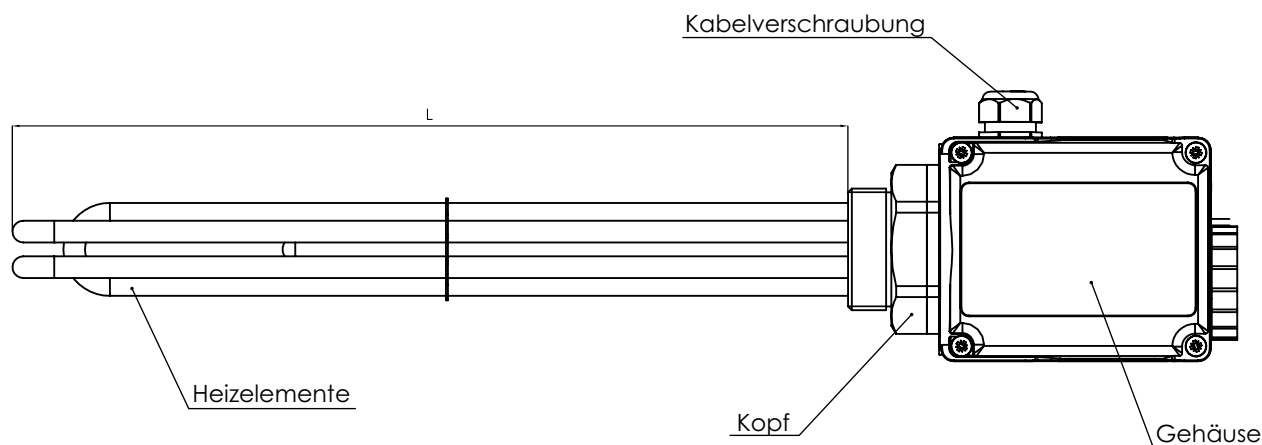


INDEX

Heizstab 3 kW 400V	524 101 014
Heizstab 4,5 kW 400V	524 101 015
Heizstab 6 kW 400V	524 101 016
Heizstab 7,5 kW 400V	524 101 017
Heizstab 9 kW 400V	524 101 018
Heizstab 12 kW 400V	524 101 019

Der Elektroheizstab ist so gefertigt, dass die Heizelemente vom Heizstabkopf isoliert sind. Vor dem Anschluss des Heizstabs an das Stromnetz ist zu prüfen, ob der Speicher, in den der Heizstab eingebaut ist, vollständig mit Wasser gefüllt ist und ob der gesamte Heizstab darin eingetaucht ist. Heizstäbe für die Warmwasserbereitung mit einem 6/4"-Gewinde in Solaranlagen und anderen Warmwasserspeichern. Die Heizstäbe sind mit einem Thermostat ausgestattet, mit dem die Solltemperatur zwischen 30°C und 75°C eingestellt werden kann. Das Gerät hat einen zusätzlichen Überhitzungsschutz von 98°C. Die Heizstäbe haben die Schutzklasse IP 54.

**Heizstab mit 400 V Nennspannung**



Leistung	*12kW	9kW	7,5kW	6kW	4,5kW	3kW
Spannung	400V/50Hz/3N~	400V/50Hz/3N~	400V/50Hz/3N~	400V/50Hz/3N~	400V/50Hz/3N~	400V/50Hz/3N~
Anschlussgröße	6/4"	6/4"	6/4"	6/4"	6/4"	6/4"
Empfohlenes Kabel	4x4mm <sup>2</sup>	5x2,5mm <sup>2</sup>	5x2,5mm <sup>2</sup>	5x2,5mm <sup>2</sup>	5x2,5mm <sup>2</sup>	5x2,5mm <sup>2</sup>
L	850mm	720mm	650mm	560mm	470mm	390mm

\* Nicht geeignet für emaillierte Speicher Fish S1, S2, S8, S15, S16