

3. Wasserentnahme

Bei den Regenspeichern Noblesse befinden sich in ca. 30 cm Höhe ein 3/4" IG aus Messing. Geeignet für den Anschluss von Wasserhähnen oder Schläuchen.

4. Wintervorkehrung

Vor der Frostperiode muss der Tank durch Rausdrehen der seitl. Verschlussstopfen völlig entleert werden. Diese Stopfen nicht mehr eindrehen. Den Tank vom Regenwasserzulauf abklemmen, dass sichergestellt ist, dass kein Regenwasser nachfließen kann.

Es besteht die Möglichkeit zwei Tanks miteinander zu verbinden. Verwenden Sie das 3P Verbindungs-Set 25 mm. Nur möglich, wenn nicht von unten eingespeist wird.

3. Collecting water

There is a 3/4" BSP thread at 30 cm above tank base to connect a tap or other 3/4" fitting.

4. Wintertime

Before periods of frost the tank has to be drained down completely by removing the lateral plugs. Please do not screw in these plugs once again. Loose the tank from the filling machines as water can trail if there is any leakage.

It is possible to connect two tanks together. Please use the 3P connection set 25 mm. Only possible, if the feeding is not made from the bottom of the tank.

3. Prise d'eau

A une hauteur d'environ 30 cm de la partie la plus basse du récupérateur, vous trouverez un trou fileté d'un diamètre 20 x 27 mm pour brancher le robinet.

4. Préparatifs pour l'hiver

Avant la période de gelée dévissez les bouchons de fermeture latéraux pour évacuer le réservoir complètement. N'insérez le bouchon plus après. Séparez le réservoir de la conduite d'arrivée d'eau pluvial pour garantir qu'aucune eau pluvial peut entrer dans le réservoir.

On peut connecter deux ou plusieurs de récupérateurs. Utilisez s.v.p. le kit de connection 25 mm 3P. Seulement possible si l'alimentation vient d'en haut.



Montageanleitung Regenspeicher

3P Montana 225 Liter

Instruction sheet Rainwatertank

3P Montana 225 Liter

Notice de montage de récupérateur

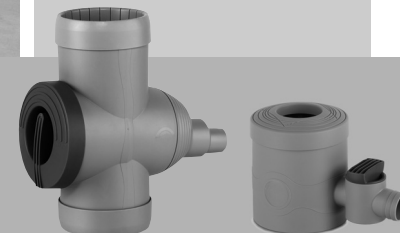
3P Montana 225 Liter

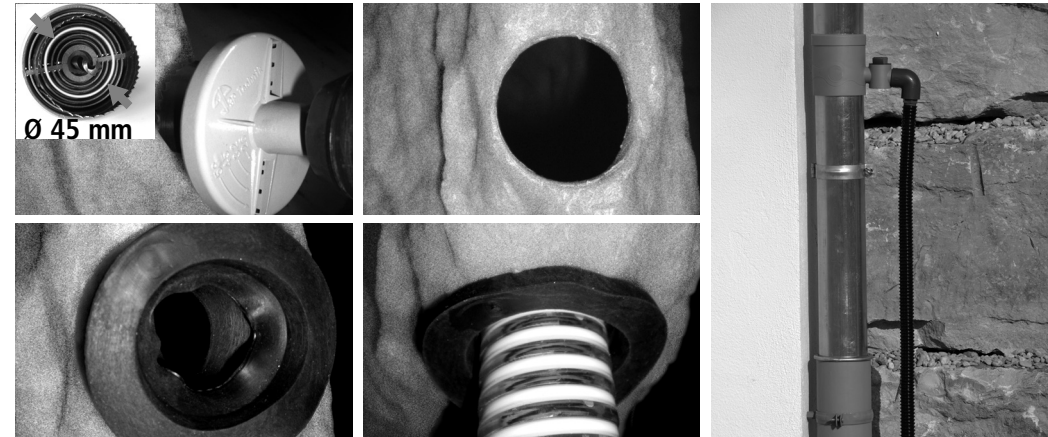
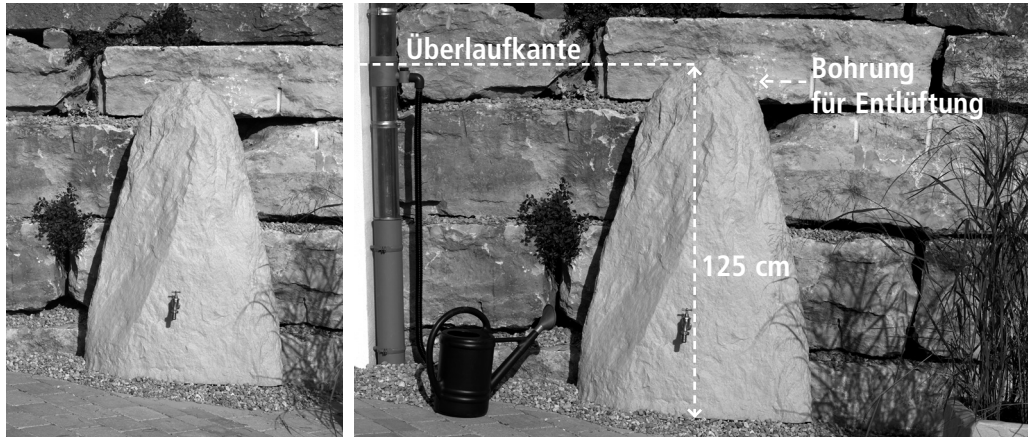
Zum Befüllen des Regenspeichers empfehlen wir die 3P Regenfilter 3P Filtersammler oder 3P Sammelfilter mit Hahn!

We recommend our 3P Filter Collectors to fill the raintank!

Pour remplir le récupérateur on recommande les Collecteurs d'eau de pluie 3P!

Lieferung ohne Wasserhahn
Delivery without tap
Livraison sans robinet





1. Aufstellen des Regenspeichers
Regenspeicher auf festem geradem Untergrund in der Nähe des Fallrohres aufstellen und ausrichten. Montieren Sie nun gemäß Einbauanleitung den Fallrohrfilter. Achten Sie auf den maximalen Wasserstand.

2a. Anschließen an Fallrohr Einspeisung von unten
Fallrohrfilter installieren, Überlaufkante als erstes festlegen: von unten gemessen auf 125 cm Höhe Regenspeicher. Anschlusswinkel und Schlauch anbringen, auf die gewünscht Länge kürzen. Für den Anschluss empfehlen wir unser 3P Anschluss-Set für Montana Art.-Nr. 9000333. Verschlussstopfen mit einer Zange oder großem Schraubendreher entfernen und Anschlussfitting in das untere Gewinde (3/4" IG-Messing) gut einschrauben. Zulaufschlauch aufstecken, Schlauchklemme gut anziehen.

2b. Anschließen an Fallrohr Einspeisung von oben
An der Oberkante des Speichers findet man rechts und links eine ebene Fläche, an der man die Öffnung für den Anschluss des Filters anbringen kann. Für den Anschluss benötigen Sie das 3P Lochsägen-Set mit

den beiliegenden Dichtungen für den Anschluss eines Filters an den 3P Montana. Erstellen Sie mit der Lochsäge die Öffnung gemäß der gewählten Dichtung. Setzen Sie die Dichtung in die Öffnung, passen den Schlauch an, montieren ihn zuerst am Filter und schieben

das andere Ende durch die Dichtung. Bitte beachten Sie die Montageanleitung des gewählten Fallrohrfilters.

1. Setting up
Site the rain tank on a firm level surface adjacent to a downpipe. Now install the downpipe filter according to the installation instructions. Please observe the maximum water level.

2a. Connection to the downpipe filter.
Feeding is made from the bottom of the tank. Install the downpipe filter, first define the overflow edge: measured from the bottom to the height of 125 cm rainwater tank. Connect the angle cleat and hose and shorten it to the desired length. For the connection we recommend our 3P Connection Set for Montana Art. No. 9000333. Remove the plug with a gripper or a big screwdriver and screw the connection fitting in the lower thread (3/4" internal thread brass). Attach the inlet hose and torque the hose clamp properly.

2b. Connection to the downpipe filter.
Feeding is made from the top of the tank. On the top of the tank there is a flat surface on the right and on the left side on which you can make the hole for the connection of the filter.

For the connection you need the 3P Hole Saw Set with the included sealings for the connection of a filter to the 3P Montana. Make the cut with the hole saw according to the chosen sealing. Place the sealing into the hole, adjust the hose, mount it first

on the filter and push the other end through the sealing. Please observe the installation instructions of the chosen downpipe filter.

1. Mise en place du récupérateur à eaux
Positionnez le récupérateur à eaux de pluies sur une surface plane à proximité de la descente de gouttière. Faites attention au notice de montage de collecteur filtrant et de niveau d'eau maximal de récupérateur.

2a. Connection à la descente de gouttière l'alimentation en bas:
Installez le filtre, faites attention au niveau de déservoir, il est en 125 cm hauteur. Montez le joint angulaire et le tuyau. Utilisez le Kit de connection pour le Montana (réf. 9000333). Enlevez le bouchon en bas et fixez le joint de connection. Fixez le tuyau avec le collier de serrage.

2b. Raccordement à la descente de gouttière l'alimentation en haut:
Sur la partie supérieure du récupérateur, vous trouverez une partie plane où il convient de brancher le raccordement à la descente de gouttière. A cet effet, il est indispensable

d'utiliser la scie cloche de kit scie cloche avec des joints en faisant attention au diamètre utilisé:
Ø 45 mm pour 32 mm tuyau
Qui doit être adapté au diamètre du tuyau (voir photos ci-dessus). Ensuite, raccorder le récupérateur à la descente de

gouttière à l'aide du tuyau.