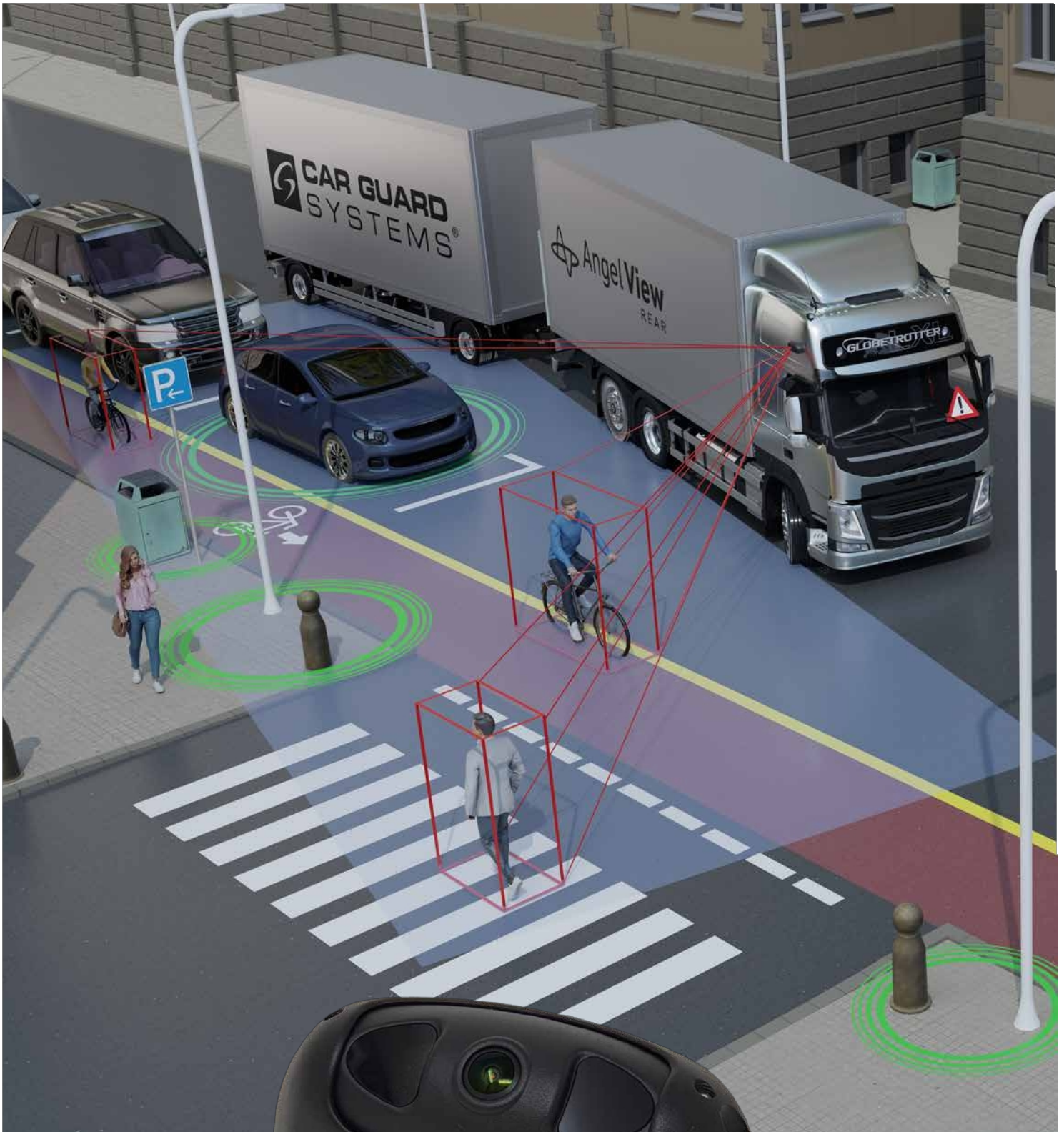




PROFESSIONELE CAMERA'S



Turn Angel View® AI-keuphulpsysteem met persoonsherkenning

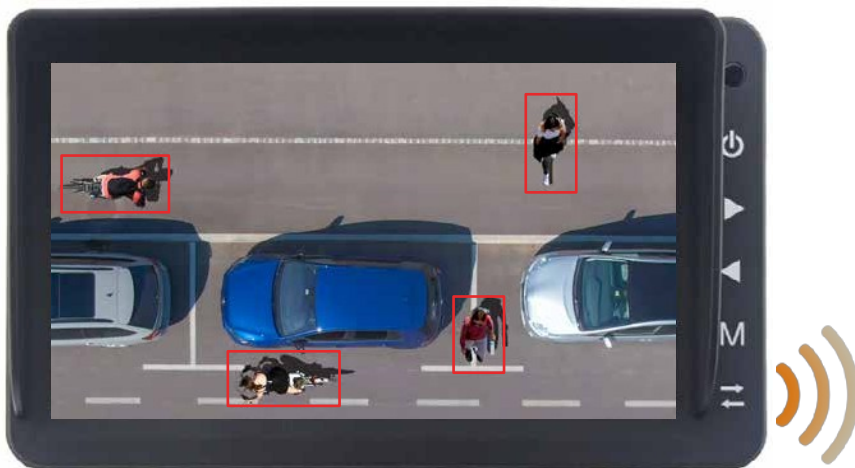
Zien en automatische waarschuwing

Deze **Turn Angel View®** camera van Car Guard Systems kan mensen in realtime herkennen, ze onderscheiden van andere obstakels zoals geparkeerde auto's, bomen of lantaarnpalen en de bestuurder betrouwbaar waarschuwen met een versnellende geluidssequentie op de monitor. De bestuurder kan kiezen tot welke snelheid (0-40 km/u) in een vrij definieerbaar bereik gewaarschuwd moet worden om onnodige waarschuwingen te voorkomen. De externe **GPS-antenne** zorgt voor veiligheid.

Een unieke functie is een extra **traagheidsnavigatiesysteem**, een 3D-meetsysteem met verschillende versnellings- en hoeksnelheidssensoren, voor het geval de GPS-ontvangst tijdelijk onvoldoende is door weersomstandigheden of hoogbouw. Door een **stuurhoeksensor** en/of de **richtingaanwijzers** aan te sluiten, kan de waarschuwing ook alleen bij het draaien worden gegeven, bijvoorbeeld bij het oversteken van fietspaden.

Deze **kunstmatige intelligentie** draait op de camera om ruimte te besparen, zonder extra hardware, en het maakt **daglicht**, kristalhelder 1080p **zicht mogelijk, zelfs 's nachts** en bij slecht weer, wat resulteert in een marktleidende herkenningratio van bijna 100%.

- Zonder dit systeem worden mensen alleen bij toeval herkend of te laat door blinde .
- De grootte van de vrij definieerbare detectiezone kan worden geselecteerd in de visuele weergavemodus
- Herkende personen worden in een gekleurd kader op het scherm weergegeven (kan worden in- of uitgeschakeld)
- Volume, alarmtoon en alarmduur zijn vrij instelbaar
- Detectiebereik instelbaar tussen 0,5 en 15 meter breed en 20 meter lang (180° horizontaal en 40° verticaal)
- Detectiegevoeligheid instelbaar in 3 fasen, pauze tussen alarmtriggers vrij instelbaar
- Snelle en eenvoudige configuratie via smartphone
- De configuratie van het apparaat kan eenvoudig worden overgezet naar de camera's van andere voertuigen door te exporteren naar een smartphone
- Gecertificeerd volgens UNECE R159, antivibratiecertificering: ISO 16750-3 (15 G)
- +Bedrijfstemperatuur tussen -25 en 75°C, maximale waterdichtheid IP69K
- Bevat ook alle functies van de Rear Angel View® AI-camera
- Omdat de monitor 3 camera-ingangen heeft, kan het systeem worden uitgebreid met camera's voor voor- en achteraanzicht.



Product

RAV-KI bochtenhulp camera set met monitor RAV MO-7HD
RAV-KI bochtenassistentie camera voor AHD monitoren

EAN

4260456387308
4260456387292