

Gewellte flexible Anschlusschläuche für Wasser-, Heizungs- und Klimainstallationen



Die Anschlusschläuche der EXTRA TWIST-Serie eignen sich für Anwendungen in den Bereichen Sanitär, Heizung und Klima. Dank ihrer außerordentlichen Flexibilität und Knickfestigkeit sowie der garantiert hohen Durchflussraten sind diese Schläuche die ideale Wahl zur Montage von Heißwasserspeichern, Wasserenthärtern, Heizungsanlagen, Pumpen und Wasserzählern.

LAXARA



Eine zuverlässige Lösung für hohe Durchflussraten Flexible Anschlussschläuche

Die EXTRA TWIST-Schläuche aus gewelltem PERT sind auf der Innenseite mit einem Geflecht aus rostfreiem Stahl AISI 304 ausgekleidet, sind hochgradig flexibel; knicken nicht und quetschen sich nicht zusammen. So gewährleisten sie einen optimalen, freien Durchfluss. Diese Anschlussschläuche wurden speziell für

den Einsatz bei Heißwasserspeichern, Wasserenthärtern, Pumpen, Wasserzählern, Heizungsanlagen und Wasserfilterungsanlagen entwickelt.

Aufbau	
Innenseite	HDPE
Verstärkung	Rostfreier Stahl AISI 304
Anschlusssteile	Innen- und Aussengewinde aus Messing
Muffe	Rostfreier Stahl AISI 304

Verfügbar in den Größen 3/4", 1", 1 1/4", 1 1/2" und 2"

Größe	Innendurchm. Schlauch	Außendurchm. Schlauch	Kleinster Biegeradius	Maximaler Betriebsdruck
13	13	17,5	30	Sanitär 16 bar: 70° Heizung 12 bar: 90° Geprüft 10 bar: 110°
19	19	25	35	
25	26	32	45	
32	32,5	40	60	Sanitär 12 bar: 70° Heizung 12 bar: 90° Geprüft 10 bar: 110°
40	36	44	70	
50	48	55	100	

ENTSCHEIDENDE VORTEILE

✓ EXTRA FLEXIBEL UND KNICKFEST



(Säuren, Basen, Salze und Lösungsmittel)



Einfache Anschlüsse in engen Räumen, ohne Werkzeuge



Einfache Handhabung vor Ort



und verbesserte Knickfestigkeit



Die gewellten Anschlussschläuche knicken nicht und eignen sich speziell bei engen Einbausituationen

✓ TRINKWASSERGEEIGNET

Der antibakterielle HDPE-Rohrmantel erfüllt die Vorgaben nach



W270

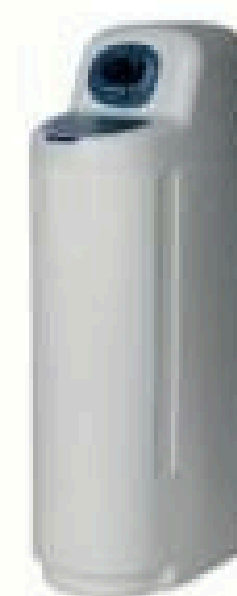
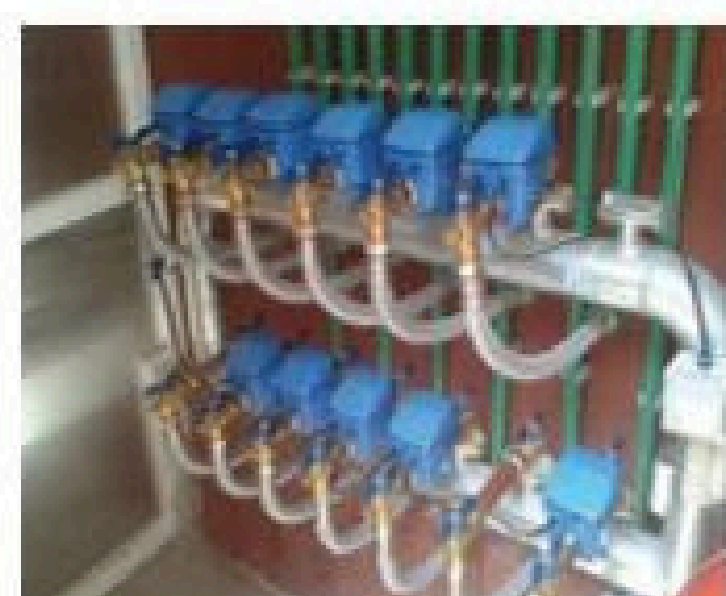
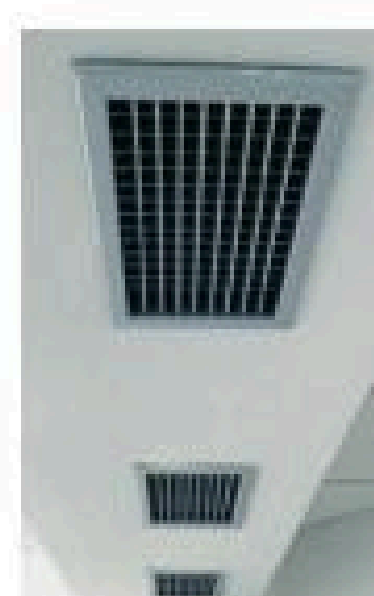
KTW-A

Die Metalle genügen der DWD (europäischen Trinkwasserverordnung).

Die Metall-Zubehöerteile der Modelreihe EXTRA TWIST erfüllen die zulässigen Höchstwerte der DWD für Verunreinigungen durch Metalle im Kontakt mit Trinkwasser. Damit ist die Trinkwasserqualität am Wasserhahn des Benutzers garantiert.

*DN13, DN19, DN25, DN32

ANWENDUNGSBEREICHE



100% AUF DICHTIGKEIT
GETESTET



**EXTRA
TWIST
CODO**

**SUPER
TWIST
CODO**

✓ **TRINKWASSERGEEIGNET**

Der antibakterielle HDPE-Innenschlauch erfüllt die Vorgaben nach



W270

KTW-A

Die Metalle genügen der DWD
(europäischen Trinkwasserverordnung).

Eine zuverlässige Lösung für hohe Durchflussraten Flexible Anschlusschläuche

Die EXTRA TWIST-Schläuche aus gewelltem PERT sind auf der Innenseite mit einem Geflecht aus rostfreiem Stahl AISI 304 ausgekleidet, sind hochgradig flexibel; knicken nicht und quetschen sich nicht zusammen. So gewährleisten sie einen optimalen, freien Durchfluss. Diese Anschlusschläuche wurden speziell für

den Einsatz bei Heißwasserspeichern, Wasserenthärtern, Pumpen, Wasserzählern, Heizungsanlagen und Wasserfilteranlagen entwickelt.

LAXARA



✓ EXTRA FLEXIBEL UND KNICKFEST

Hohe
Chemikalien-
festigkeit

(Säuren, Basen,
Salze und
Lösungsmittel)

Extrem
flexibel

Einfache
Anschlüsse in
engen Räumen,
ohne Werkzeuge

Geringes
Gewicht

Einfache
Handhabung
vor Ort

Optimaler
Biegeradius

und verbesserte
Knickfestigkeit

Konstante
Flussrate

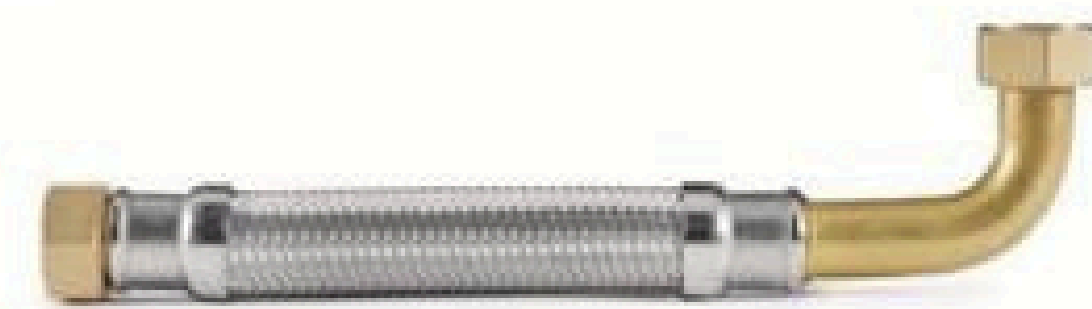
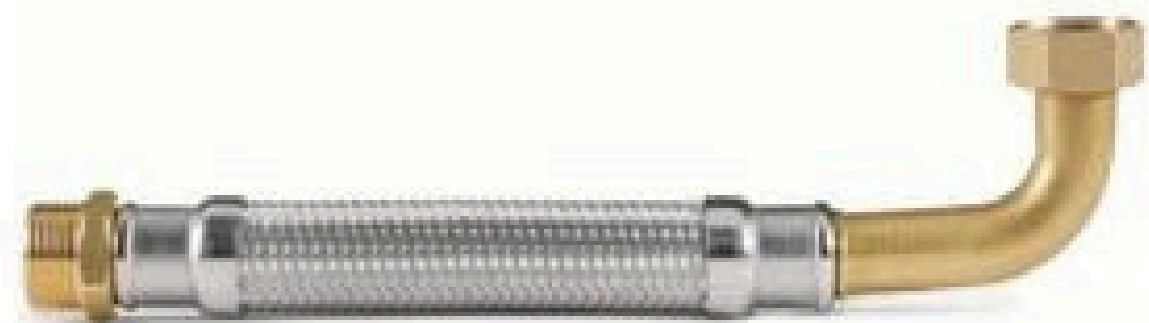
Die gewellten
Anschlussschläuche
knicken nicht und
eignen sich speziell
bei engen
Einbausituationen

ANWENDUNGSBEREICHE



Verfügbar in den Größen 1/2", 3/4", 1"

Größe	Innendurchm. Schlauch	Außendurchm. Schlauch	Kleinsten Biegeradius	Maximaler Betriebsdruck
13	13	17,5	30	Sanitär 16 bar: 70° Heizung 12 bar: 90° Geprüft 10 bar: 110°
19	19	25	35	
25	26	32	45	



☎ BEI FRAGEN:

Laxara UG (haftungsbeschränkt)

Zeppelinstraße 4

89604 Allmendingen

Deutschland

Telefon: +4973917600780

E-Mail: info@laxara.de