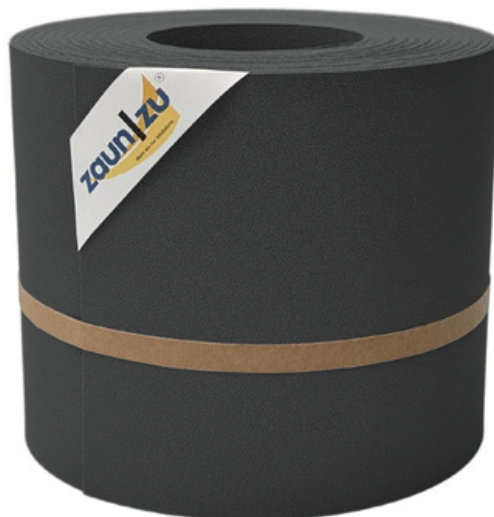


# VERWENDUNGSHINWEISE

## SICHTSCHUTZSTREIFEN ZAUN|ZU® PREMIUM



**Haftungsausschluss:** Die Hinweise in diesem Dokument dienen lediglich zu Informationszwecken und bieten eine allgemeine Anleitung für die Installation von Sichtschutzstreifen. Die tatsächliche Installation kann je nach individuellen Gegebenheiten und örtlichen Bedingungen variieren. Es wird dringend empfohlen, vor Beginn der Installation alle einschlägigen Bauvorschriften, Sicherheitsstandards und Herstelleranweisungen zu beachten. Der Hersteller übernimmt keine Haftung für Schäden, Verluste oder Verletzungen, die durch unsachgemäße Installation oder Verwendung der Sichtschutzstreifen entstehen. Die Verwendung von Sichtschutzstreifen, sowie dieser Anleitung erfolgt auf eigenes Risiko des Anwenders.

# Technische Informationen:

<b>Material:</b>	PP (Polypropylen)
<b>Oberfläche:</b>	matt, beidseitig glatt genarbt
<b>Streifenbreite:</b>	19 cm
<b>Materialstärke:</b>	1,1 mm
<b>Länge:</b>	Einzelstreifen oder Rollenware, vorkonfektionierte Längen bis 50m erhältlich
<b>Gewicht:</b>	850 g/m <sup>2</sup>
<b>Befestigung:</b>	selbsttragend, keine Befestigungsclips notwendig
<b>Farbe:</b>	vollständig durchgefärbter Kunststoff, verschiedene Farben erhältlich
<b>Umwelt:</b>	REACH-konform, enthält keine schädlichen Zusätze wie Cadmium, Schwermetalle oder Weichmacher und verbrennt ohne bekannte gesundheits- oder umweltschädliche Auswirkungen
<b>Geeignet für:</b>	Zaunmatte mit Reihenbreite 20 cm (entspricht ca. 19 cm Innenbreite) Doppelstabmattenzaun (6/5/6 & 8/6/8 mm Stabstärke), Einstabmattenzaun



Alle Maße sind ca.-Maße.

Bitte beachten Sie, dass sich die Maße bei Temperaturschwankungen (Sommer/Winter) verändern können.

## Allgemeine Hinweise:

Beim Einsatz der Sichtschutzstreifen zaun|zu® PREMIUM an Ihrem Zaun sollten Sie folgende Punkte beachten:

1. **Kompatibilität:** Stellen Sie sicher, dass die Sichtschutzstreifen zaun|zu® PREMIUM für den von Ihnen verwendeten Doppelstabmattenzaun geeignet sind. Überprüfen Sie die Kompatibilität bezüglich der Streifenbreite und - Länge, sowie der Befestigungsmöglichkeiten am Zaun. Die Sichtschutzstreifen zaun|zu® PREMIUM können in der Regel ohne zusätzliche Befestigungsclips montiert werden (siehe Punkt 2).
2. **Montage:** Stellen Sie sicher, dass sie sicher und stabil am Zaun befestigt sind, um ein Verrutschen oder Herausreißen bei starkem Wind zu verhindern.
3. **Wetterbeständigkeit:** Die Sichtschutzstreifen zaun|zu® PREMIUM bestehen aus hochwertigem Polypropylen (PP), einem wetterbeständigen Kunststoff, der UV-stabilisiert ist, um ein Verblassen, Reißen oder Verformen durch Sonneneinstrahlung und Witterungseinflüsse zu minimieren. Dies gewährleistet eine langfristige Nutzung ohne Qualitätsverlust.
4. **Regelmäßige Wartung:** Überprüfen Sie regelmäßig den Zustand der Sichtschutzstreifen und führen Sie gegebenenfalls Reinigungsarbeiten durch. Entfernen Sie Schmutz, Staub oder Ablagerungen, um die maximale Lebensdauer und Wirksamkeit der Streifen zu gewährleisten.
5. **Belüftung:** Achten Sie darauf, dass die Sichtschutzstreifen die Belüftung des Zauns nicht beeinträchtigen, insbesondere wenn Ihr Zaun nahe an Pflanzen oder anderen Strukturen steht. Eine ausreichende Belüftung ist wichtig, um Schimmelbildung oder Fäulnis zu verhindern.
6. **Lokale Vorschriften:** Überprüfen Sie lokale Bauvorschriften und Bestimmungen, um sicherzustellen, dass die Installation der Sichtschutzstreifen zaun|zu® PREMIUM an Ihrem Zaun erlaubt ist und den geltenden Standards entspricht.
7. **Nachbarschaftliche Vereinbarungen:** Klären Sie im Voraus mit Ihren Nachbarn, ob sie einverstanden sind, dass Sie Sichtschutzstreifen an Ihrem Zaun anbringen. In einigen Fällen können Streifen, die über den Zaun hinausragen, zu Konflikten führen.

Grundsätzlich erfolgt die Montage der Sichtschutzstreifen zaun|zu® PREMIUM an Ihrem Zaun in eigenem Ermessen. Es gilt unbedingt die erhöhte Windlast am Zaun zu berücksichtigen. Stellen Sie sicher, dass der jeweilige Zaun für die erhöhte Last geeignet ist. Ziehen Sie im Zweifel einen Sachverständigen zu Rate.

Indem Sie diese Punkte berücksichtigen, können Sie sicherstellen, dass die Verwendung der Sichtschutzstreifen zaun|zu® PREMIUM effektiv und langfristig zu Ihrer Zufriedenheit ist.

# 1. Streifen zuschneiden

Um die Sichtschutzstreifen zaun|zu® PREMIUM auf den Zaun zuzuschneiden, werden folgende Werkzeuge benötigt:

Zum Messen

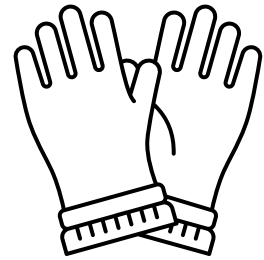
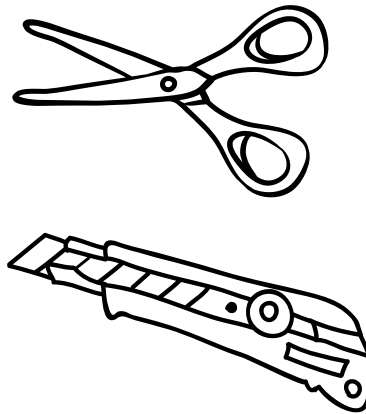
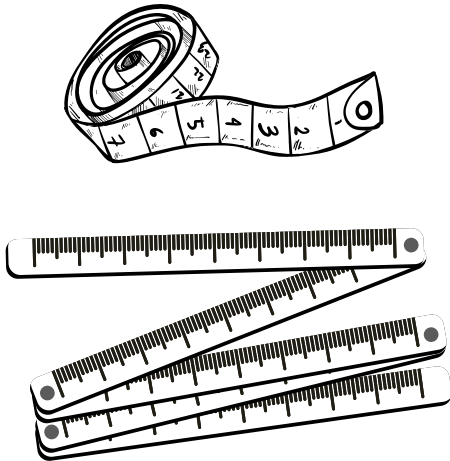
Zum Schneiden

Zur Sicherheit

Maßband oder Zollstock

Stabile Schere oder Cuttermesser

Arbeitshandschuhe



Wenn Sie die Sichtschutzstreifen zaun|zu® PREMIUM zuschneiden möchten, gibt es einige wichtige Dinge zu beachten, um sicherzustellen, dass Sie ein sauberes und präzises Ergebnis erzielen:

- **Messung:** Messen Sie den Bereich im Zaun, den Sie mit den Sichtschutzstreifen zaun|zu® PREMIUM abdecken möchten, sorgfältig aus, um sicherzustellen, dass die Sichtschutzstreifen die gewünschte Länge haben. Verwenden Sie ein Maßband oder einen Zollstock, um genaue Messungen zu erhalten.

*Wichtig:* Durch das Einfädeln der Streifen wird mehr Länge benötigt, als das Feld tatsächlich lang ist. Diese Beschnittzugabe lässt sich ermitteln, indem ein Streifen probeweise im gewünschten Flechtmuster eingezogen und in der finalen Länge markiert wird. Wenn der Streifen wieder herausgenommen wird, können Sie die tatsächlich benötigte Länge einfach ausmessen.

- **Zuschnitt:** Wählen Sie ein geeignetes Werkzeug zum Schneiden der Sichtschutzstreifen zaun|zu® PREMIUM aus. Eine scharfe, robuste Haushaltsschere oder ein Cutter-Messer können verwendet werden, abhängig von der Anzahl der benötigten Streifen und Ihren persönlichen Vorlieben. Wir empfehlen, die Streifen beim Schneiden auf eine stabile Unterlage zu legen, um ein Verrutschen während des Schneidvorgangs zu verhindern. Verwenden Sie gegebenenfalls Klemmen oder Gewichte, um die Streifen an Ort und Stelle zu halten. Das Schneiden direkt am Zaun ist ebenfalls möglich. Hierbei ist jedoch eine erhöhte Vorsicht geboten um Verletzungen und Beschädigungen am Zaun zu vermeiden. Überprüfen Sie nach dem Schneiden den geschnittenen Streifen, um sicherzustellen, dass er die gewünschte Länge und Form hat. Korrigieren Sie gegebenenfalls etwaige Unregelmäßigkeiten.

*Sicherheitshinweis:* Verwenden Sie beim Zuschneiden der Sichtschutzstreifen zaun|zu® PREMIUM geeignete Arbeitshandschuhe, um Ihre Hände während des Schneidvorgangs zu schützen.



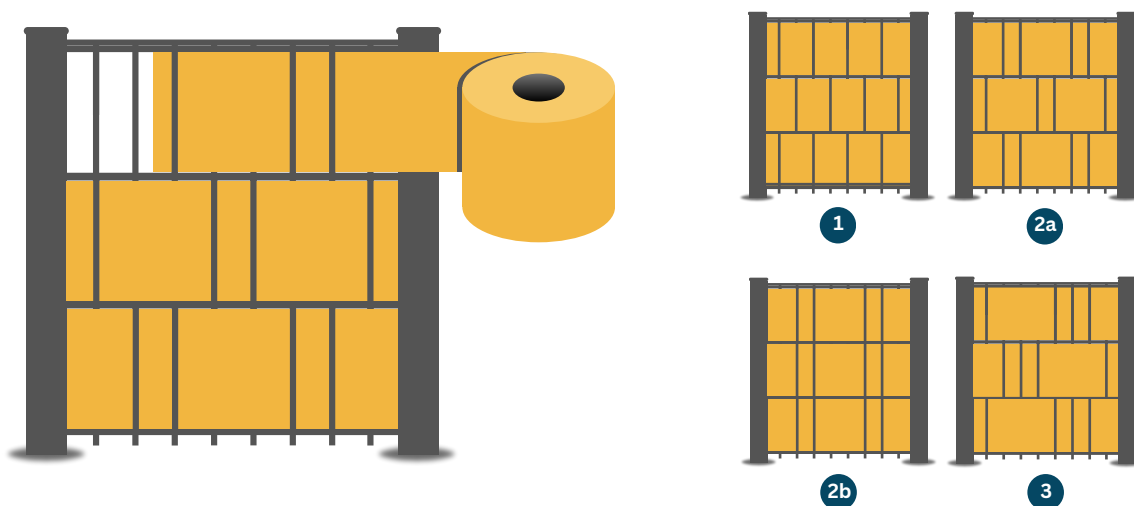
**ZAUNIVERSUM Tipp:** Wenn Sie die Sichtschutzstreifen zaun|zu® PREMIUM direkt von der Rolle am Zaun zuschneiden möchten, empfiehlt sich die Verwendung eines Sichtschutzstreifen-Abrollers. An diesen kann die Sichtschutzrolle am Zaun auf der jeweiligen Höhe eingehangen und der Streifen bequem abwickelt werden.

## 2. Streifen einfädeln

Das Vorgehen beim Einfädeln der Sichtschutzstreifen zaun|zu® PREMIUM in den Doppelstabmattenzaun ist abhängig von der Länge des Streifens. Falls Sie sich für fertig zugeschnittene Einzelstreifen entschieden haben, können Sie die Streifen einzeln nehmen und in die gewünschten Reihen Ihres Zauns einflechten. Wenn Sie sich für den Streifen als Rollenware entschieden haben, kann der Streifen entweder direkt von der Rolle eingeflochten werden, oder vorab auf die passende Länge gekürzt werden (Siehe **1. Streifen zuschneiden**).

Wir empfehlen die Streifen pro Zaunfeld zuzuschneiden und zu montieren. Ziehen Sie die Streifen wenn möglich nicht über mehrere Zaunfelder hinweg, da der Streifen bei Temperaturänderungen arbeiten muss. Wenn Sie dennoch beispielsweise den Streifen über den Zaunpfosten hinweg montieren möchten, trennen Sie den Streifen und arbeiten Sie mit einem Streifenüberlapp. So schaffen Sie eine Art Dehnungsfuge für den Sichtschutz.

- Vorgehensweise:** Beginnen Sie damit, den ersten Streifen an einem Ende des Zauns zu positionieren und ihn durch eine der ersten Öffnungen zwischen den vertikalen Stäben zu führen. Führen Sie den Streifen ein Stück durch die Stäbe, bis Sie ihn von hinten wieder greifen können. Danach ziehen Sie den Streifen nach einem weiteren vertikalen Stab wieder zu sich durch den Zaun. So arbeiten Sie sich entlang des Zauns vor, indem Sie die Streifen abwechselnd von vorn nach hinten und von hinten nach vorn einfädeln. Arbeiten Sie dabei möglichst gleichmäßig um das Flechtmuster am Zaun beizubehalten. Überprüfen Sie regelmäßig den Sitz der Streifen und korrigieren Sie gegebenenfalls deren Positionierung, um ein ordentliches und ansprechendes Erscheinungsbild zu erzielen. Mit Geduld und Präzision können Sie so die Sichtschutzstreifen zaun|zu® PREMIUM in einer sauberen und professionellen Optik in Ihren Doppelstabmattenzaun einfädeln.



- Einflechtmuster:** Es gibt zahlreiche Möglichkeiten, die Sichtschutzstreifen zaun|zu® PREMIUM in den Doppelstabmattenzaun einzuflechten. Je nachdem, für welches Flechtmuster Sie sich entscheiden, entsteht eine individuelle Optik, mit der Sie Ihren Sichtschutzzaun gestalten können. Zum Einen können Sie sich aussuchen, ob Sie die Streifen in jeder Reihe gleich, oder versetzt einziehen (z.B. Bild 2a oder 2b). Natürlich kann man auch beispielsweise alle Reihen gleich und nur eine Reihe versetzt einflechten. So entsteht ein individueller Akzent. Zum andern kann variiert werden, wie viele Stäbe vor und hinter den Sichtschutzstreifen sind (Bilder 1-3). Ihrer Kreativität sind keine Grenzen gesetzt.



**ZAUNIVERSUM Tipp:** Bei Zaunpfosten mit Abdeckleiste können die Schnittkanten der Sichtschutzstreifen zaun|zu® PREMIUM hinter die Abdeckleiste gelegt werden. Dadurch wird die Kante verdeckt und das Erscheinungsbild des Sichtschutzzauns ist ordentlich und professionell. Außerdem kann der Streifen gegebenenfalls mit zwischen die Abdeckleiste und den Auflagebock am Pfosten geklemmt werden. Das sorgt für einen zusätzlichen Halt. An Zäunen mit Pfosten ohne Abdeckleiste können die Streifen auch zusätzlich mit Halteclips befestigt werden, was wiederum die Schnittkanten verdeckt. Aufgrund der hohen Materialstärke der Sichtschutzstreifen zaun|zu® PREMIUM lassen sich die Streifen nicht gut mit herkömmlichen Clips befestigen, indem das Material um einen vertikalen Stab gebogen wird. Daher empfehlen wir hierfür die Verwendung der zaun|zu® PREMIUM-Clip Klemmschienen.