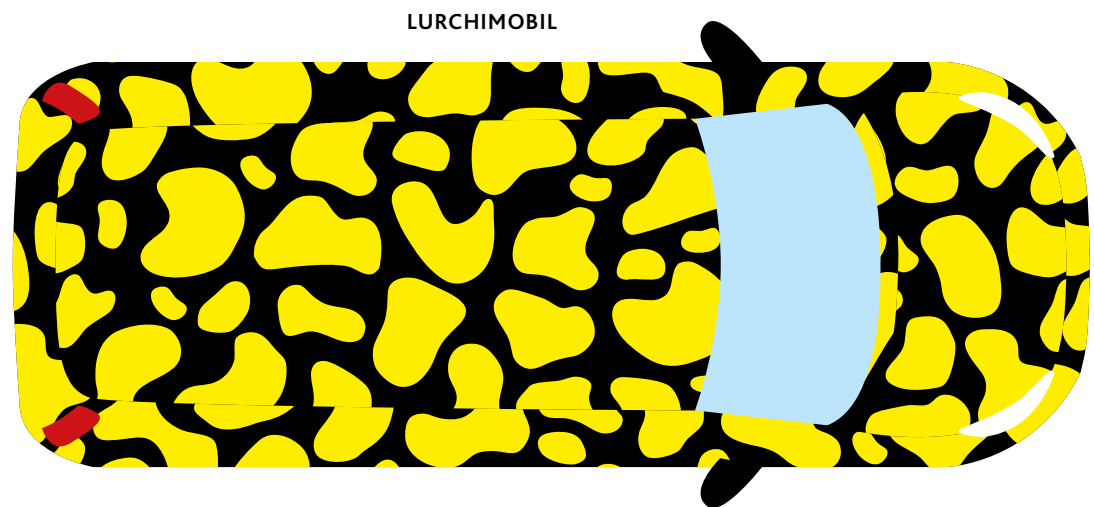
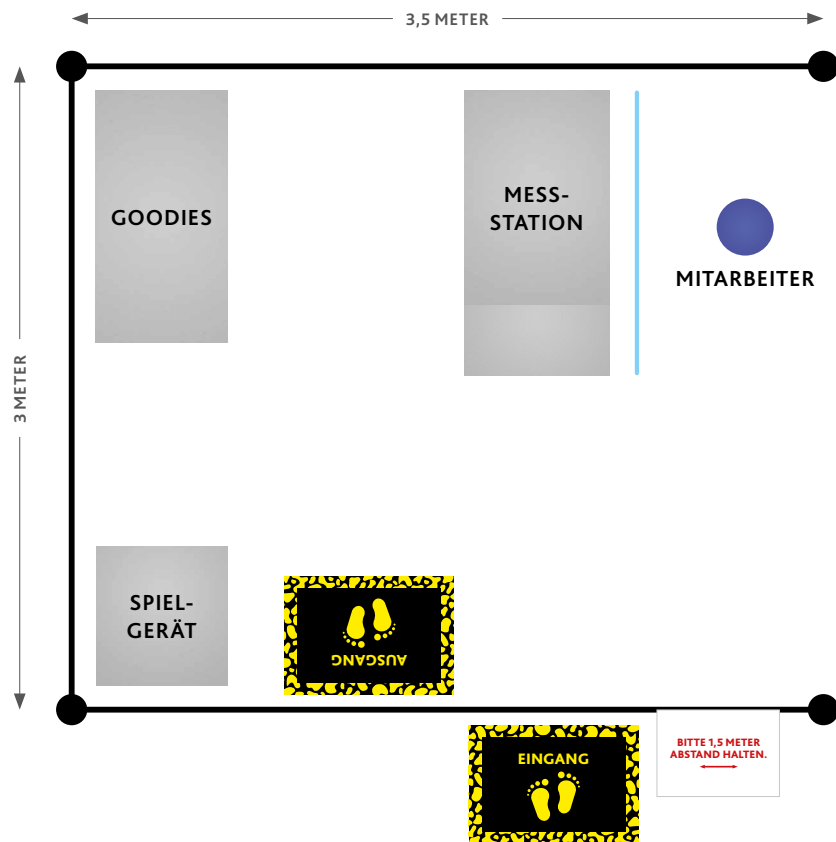


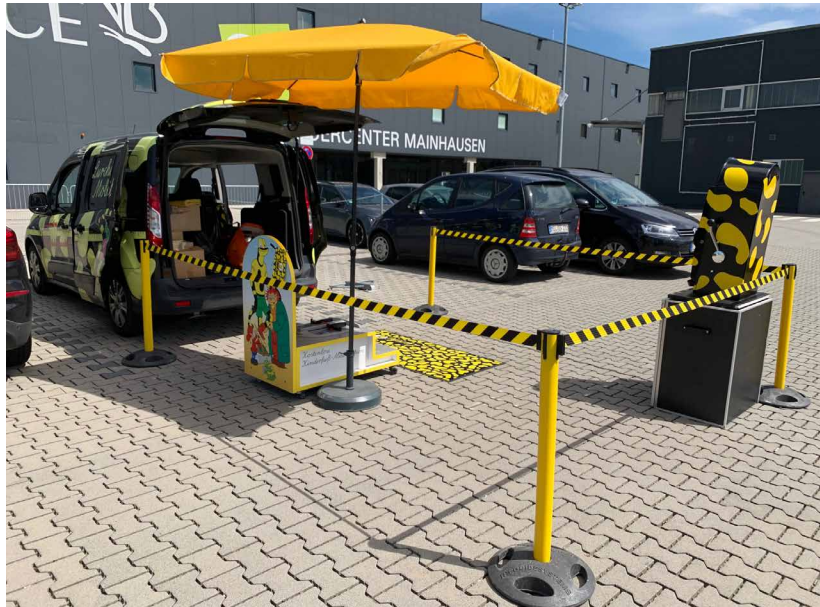
LURCHIMOBIL SICHERHEITSKONZEPT

Aufbauplan



LURCHIMOBIL SICHERHEITSKONZEPT

Probeaufbau



Lurchi 

LURCHIMOBIL SICHERHEITSKONZEPT

Ablaufplan

- 1.** Einweg-Mundschutzmasken, sowie Handdesinfektionsmittel stehen (bei Bedarf) am Eingang des abgesperrten Bereichs dem Kunden zur Verfügung.
- 2.** Hinweis zum Mindestabstand von 1,5 Metern am Stand.
- 3.** Der Mitarbeiter an der Messstation trägt Schutzhandschuhe und eine Mundschutzmaske.
- 4.** Jeweils ein Kind wird alleine oder mit einer Begleitperson in den abgesperrten Bereich hereingelassen.
Nach der Messung wird das Kind (mit Begleitperson) erst herausgeführt, bevor das nächste Kind hereingebeten wird.
- 5.** Spuckschutz an bzw. um Messstation mit einer Öffnung im unteren Bereich um das Fußemessen zu ermöglichen.
- 6.** Nach jeder Messung wird die Messstation desinfiziert. Ebenso das Lurchi Spielgerät „Einarmiger Bandit“.
- 7.** Die Kinder dürfen sich selber die „Goodies“ herausnehmen um Berührungen zu vermeiden.