

## Montageanleitung für Fittings $\varnothing 20 - \varnothing 40$ mm



1 Die Überwurfmutter auflockern, aber nicht vollständig entfernen.



2 Führen Sie das Rohr in das Fitting ein. Achten Sie darauf, dass das Rohr den O-Ring-Dichtungsring kreuzt.



3 Drehen Sie die Mutter vollständig zurück.

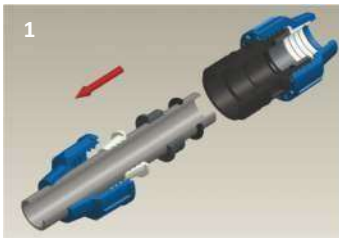


Montierte PP- Armatur.

Das Ende des Rohres muss abgerundet und von Spänen gereinigt werden. Bitte beachten Sie, dass das Rohr in einem Winkel von  $90^\circ$  zu seiner Längsachse passend abschnitten und entgratet werden muss. Von  $\varnothing 20$  bis  $\varnothing 40$  mm Durchmesser genügt es, die Mutter von Hand anzuziehen. Wenn die Mutter nicht vollständig fixiert ist, kann es an der O-Ring-Dichtung tropfen oder der Druck kann das Rohr vom Fitting lösen.

Das Gewindeende des PP-Fittings muss mit einem Band oder Geflecht aus Teflon überzogen werden. (Kein Hanf verwenden) Das Gewindeende des PP-Fittings muss vollständig verschraubt werden.

## Montageanleitung Fittings $\varnothing 50 - \varnothing 110$ mm



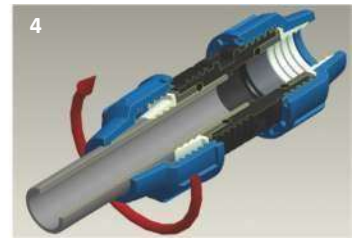
1 Die Mutter, der Klemmring, das Einlege-teil und der O-Ring müssen auf das Rohr gezogen werden.



2 Setzen Sie Rohr, O-Ring und das Einlege-teil in das Gehäuse ein. Schieben Sie das Rohr bis zum inneren Gehäuse im Fitting. Stellen Sie sicher, dass O-Ring und Klemmring in ihrer ursprünglichen Position sind.



3 Ziehen Sie den Klemmring in seine ursprüngliche Position zurück.



4 Ziehen Sie die Mutter zurück und schrauben Sie sie vollständig bis zum Fitting auf.



Montiertes PP-Fitting.

### WICHTIG:

Über 50 mm Durchmesser muss ein Schlüssel oder Werkzeug verwendet werden, um eine perfekte Verbindung zu erreichen. Bei  $\varnothing 50 - 30$  Nm,  $\varnothing 63 - 35$  Nm,  $\varnothing 75 - 40$  Nm,  $\varnothing 90$  und  $\varnothing 110 - 50$  Nm muss als Drehmoment zum Anschrauben der Mutter verwendet werden.