

# BEDIENUNGSANLEITUNG

## WANDSCHALTER DC1672 FÜR MARKISE

Lesen Sie vor Installation der Markise die Montage-  
und Bedienungsanleitung sorgfältig durch!



# Sendertyp

## DC1672 DC1673

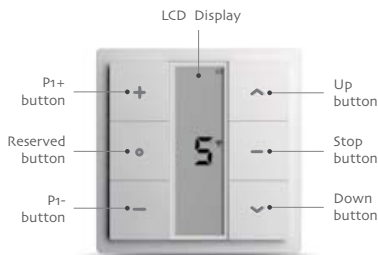
Version NO. : A/02

T

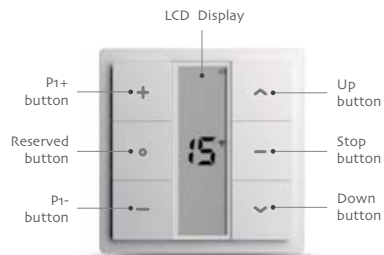
### Typangabe



Einstellung: Button=P1+ Button + Reserved Button




**DC1672**  
5 - Kanal LCD Sender



**DC1673**  
15 - Kanal LCD Sender

T

### Technische Unterstützung

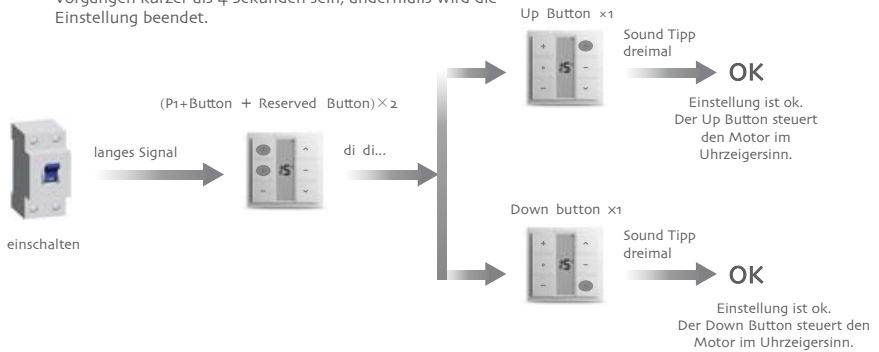
Technische Daten	Funktionshinweise
<ul style="list-style-type: none"> <li>• Strombedarf: 3V(CR2430)</li> <li>• Sendefrequenz: 433MHz</li> <li>• Sendeleistung: 10 milliwatt</li> <li>• Betriebstemperatur: -5°C—50°C</li> <li>• Sendentfernung: 200 m im Freien, 35 m durch 2 Wände</li> </ul>	<p>Sender: fünf Kanäle (DC1672), fünfzehn Kanäle (DC1673). Ein LCD-Bildschirm zeigt den Steuerkanal. Drücken Sie die Taste „Kanalauswahl“ P1- (Nummer absteigend) oder P1 + (Nummer aufsteigend), um den Kanal zu wechseln. Hören Sie auf zu drücken, wenn die Anzeigelampe zu dem geeigneten Kanal wechselt, den Sie als aktiven Kanal auswählen. Wenn auf dem LCD-Bildschirm "0" angezeigt wird, bedeutet dies, dass alle Kanäle wirksam sind (Status der Gruppensteuerung).</p> <p> Hinweis: Setzen Sie den Sender keinen Stößen oder Feuchtigkeit aus um die Lebensdauer nicht zu verkürzen. Wenn die Sendeleistung kürzer oder weniger stark ist, tauschen Sie bitte die Batterien aus. Geben Sie die alten Batterien bitte zum Recycling.</p>

**A**

## Einlernen mit Markise (Röhrenmotor)

**!** After matching code for new emitter, it will clear all the data in the motor

Während der Einstellungen muss die Zeit zwischen zwei Vorgängen kürzer als 4 Sekunden sein, andernfalls wird die Einstellung beendet.

**A**

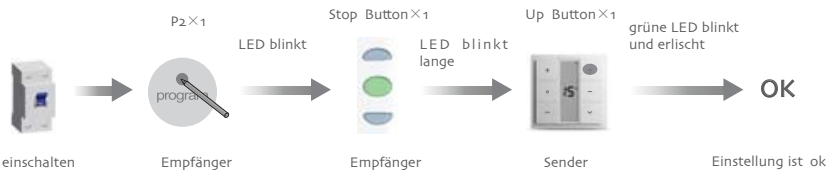
## Zubehör DC1680 / DC1681 Einlernen

Während der Einstellungen muss die Zeit zwischen zwei Vorgängen kürzer als 6 Sekunden sein, andernfalls wird die Einstellung beendet.

**A**

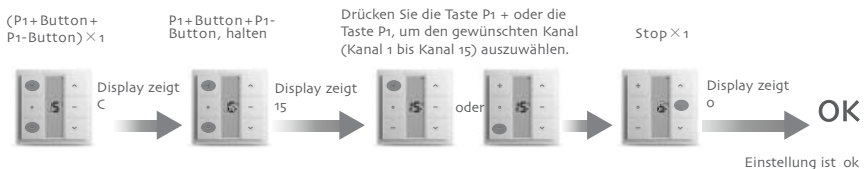
## Zubehör DC136 Einlernen

Während der Einstellungen muss die Zeit zwischen zwei Vorgängen kürzer als 10 Sekunden sein, andernfalls wird die Einstellung beendet.

**A**

## Kanalauswahl

**!** Drücken Sie im Einstellungsstatus die Aufwärts- oder Abwärts-Taste, um den Vorgang zu beenden. Wenn Sie die gültigen Kanäle ändern möchten, setzen Sie sie zurück.



Exklusiv-Vertrieb durch:



**Four and More GmbH**

Walter-Wezel-Str. 8  
74889 Sinsheim  
Tel: 07261/ 84 99 755

E-mail: [info@four-and-more.net](mailto:info@four-and-more.net)  
**[www.four-more.net](http://www.four-more.net)**

Bei den Zeichnungen handelt es sich um nicht maßstabgetreue Darstellungen der Produkte. Produktions- und produktabhängige Toleranzen sind möglich. Angabe der Maße in Millimeter. Für Druckfehler keine Haftung.

Herausgeber:  
**Four & More GmbH**  
Walter-Wezel-Str. 8  
74889 Sinsheim  
Tel: 07260/ 84 99 7 5 5  
Fax: 07260/ 84 99 598