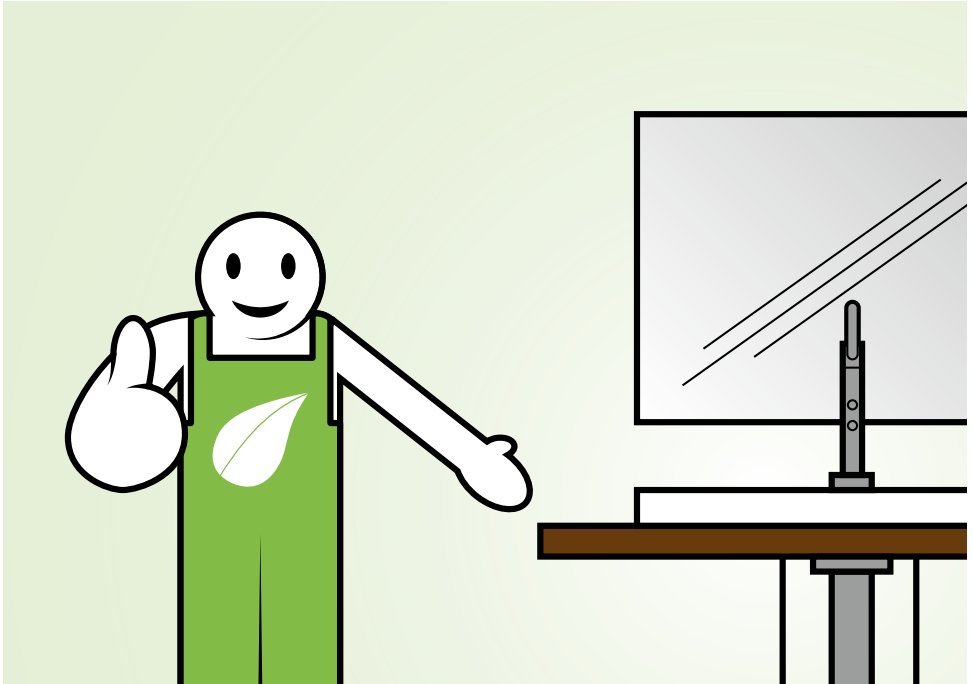

MONTAGE AUFSATZWASCHBECKEN

Einleitung



Die Montage eines Aufsatzwaschbeckens ist nicht schwerer als das Anbringen eines normalen Handwaschbeckens. So werden die Zu- und Abläufe und die Armaturen genauso montiert. Aber es gibt auch Unterschiede, die Sie beachten sollten. Hierfür stellen wir Ihnen unsere Aufbauanleitung zur Verfügung. Darin erfahren Sie wie Sie vorgehen und was Sie an zusätzlichen Materialien benötigen.

Aufsatzwaschbecken werden auf einer Waschtischplatte montiert und stehen frei im Badezimmer. Das ist einer der Gründe warum unsere Aufsatzwaschbecken Ihrem Bad einen eleganten Touch verleihen. Unsere Waschbecken wirken durch Ihr schlichtes Design sehr edel und werten jedes Bad auf. Bei uns erhalten Sie auf Wunsch auch weitere Badmöbel und Armaturen.

Beachten Sie bei der Montage die Hinweise in dieser Anleitung und gehen Sie vorsichtig vor. Sollten Sie Fragen oder Probleme haben, zögern Sie nicht uns zu kontaktieren.

Ihr Four and More Team

MONTAGE AUFSATZWASCHBECKEN

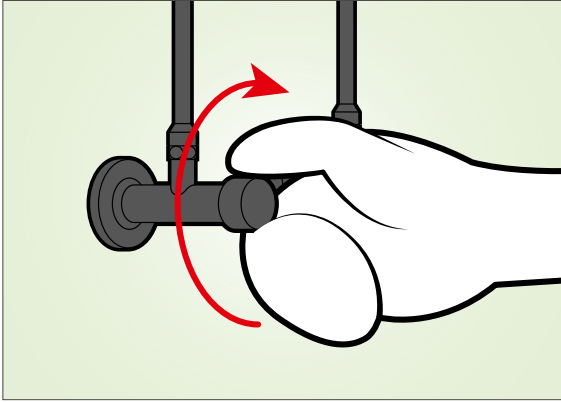
Materialliste

Menge	Artikel	Maße	Material	Ihr Bedarf
	Armaturen			
	Aufsatzwaschbecken			
	Silikon			
	Waschtischplatte			

Werkzeug	zu Hause	kaufen	leihen
Bohrmaschine			
Lochsäge			
Holzbohrer			
Zangen			
Rohrschneider			
Wasserwaage			
Glätter			

MONTAGE AUFSATZWASCHBECKEN

1. Wasser abstellen



Als ersten Schritt stellen Sie bitte das Wasser an den Eckventilen ab. Sollten Sie ein größeres Projekt durchführen, können Sie das Wasser an der Hauptwasserleitung abstellen. Der Anschluß befindet sich meist im Keller. Sollten Sie in einem Mietshaus wohnen fragen vor dem Abstellen des Wassers den Nachbar, Hausmeister bzw. Vermieter.

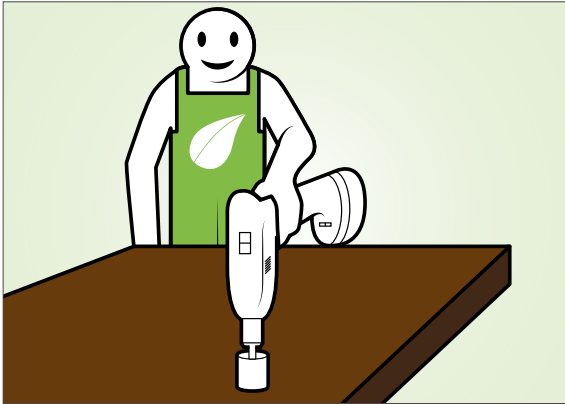
2. Maße übertragen



Legen Sie das Aufsatzwaschbecken auf die Waschtischplatte und positionieren Sie es an der gewünschten Stelle. Markieren Sie die Umriss mit einem Bleistift und übertragen Sie die Maße der Befestigungs- bzw. Anschlusslöcher vom Waschbecken auf die Tischplatte.

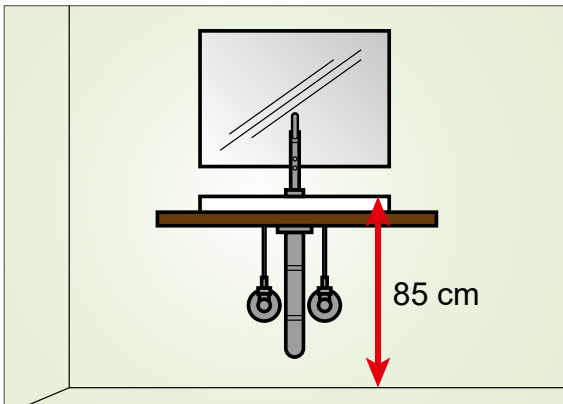
MONTAGE AUFSATZWASCHBECKEN

Löcher bohren



Bohren oder sägen Sie die markierten Löcher in die Waschtischplatte. Es empfiehlt sich hierfür eine Lochsäge zu verwenden. Natürlich können Sie auch ein großes Loch in die Platte sägen und dann das Waschbecken an den Rändern positionieren.

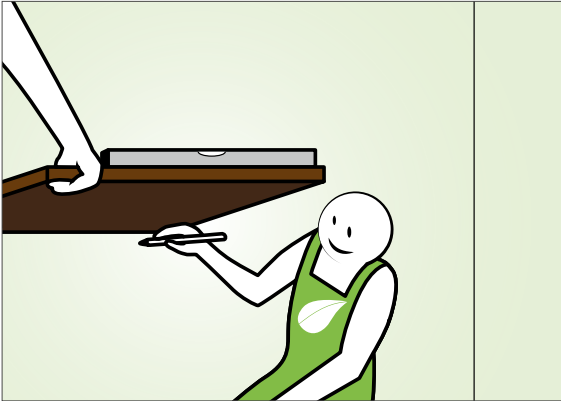
Höhe der Waschtischplatte ermitteln



Das Waschbecken sollte eine Höhe von 85 Zentimetern haben. Gemessen wird hierbei vom Boden bis zur Oberkante des Waschbeckens. Ziehen Sie von den 85 Zentimetern die Höhe des Waschbeckens und die Stärke der Waschtischplatte ab. Nun haben Sie den Wert vom Boden bis zur Unterkante der Platte.

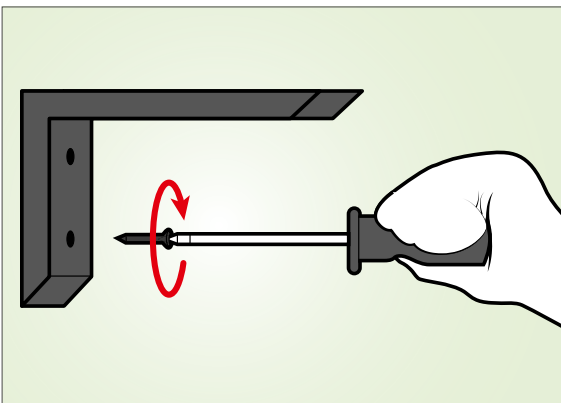
MONTAGE AUFSATZWASCHBECKEN

Ausrichten der Platte



Bringen Sie die Waschtischplatte in die zuvor ermittelte Höhe (mit einem Helfer). Prüfen Sie nun die Position mit einer Wasserwaage und markieren Sie die Position des Tisches an der unteren Kante.

Stegkonsolen anbringen

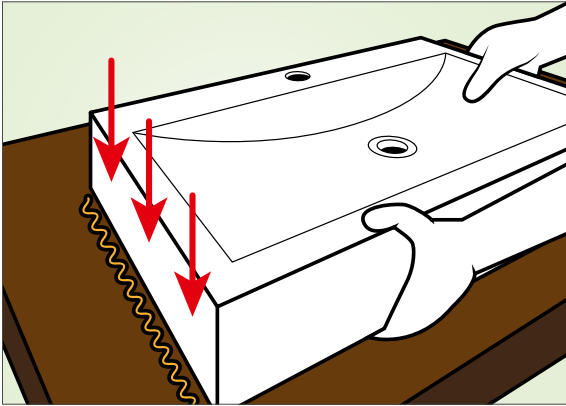


Richten Sie die Stegkonsolen an der Linie für die Unterkante der Waschtischplatte senkrecht aus. Verwenden Sie hierfür eine Wasserwaage. Übertragen Sie die Bohrlöcher und bohren Sie diese. Der Durchmesser der Löcher ist gleich dem Durchmesser der Dübel.

Setzen Sie die Dübel ein und schrauben Sie die Stegkonsolen an der Wand fest. Nun können Sie die Platte auf die Halterungen legen und diese mittig ausrichten. Wenn die Tischplatte mit der Wand bündig ist, zeichnen Sie die Löcher zur Befestigung des Tisches an den Konsolen an. Jetzt bohren Sie die Löcher und befestigen die Platte.

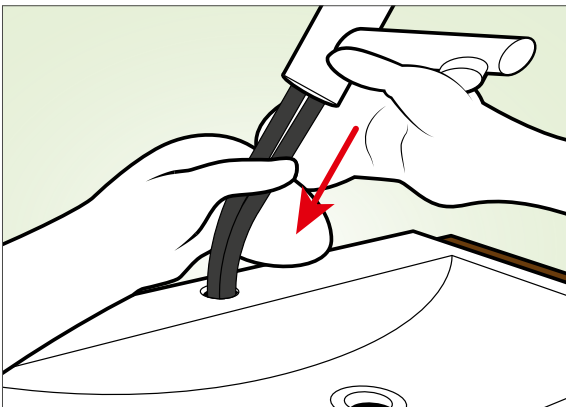
MONTAGE AUFSATZWASCHBECKEN

Waschbecken anbringen



Vor dem Aufsetzen des Beckens tragen sie etwas Sanitärsilikon auf. Orientieren Sie sich dabei an dem zuvor aufgezeichneten Umriss. Überquellendes Silikon entfernen Sie mit Hilfe eines Glätters. Bringen Sie nun die Schrauben und Dübel zum Befestigen des Waschbeckens an.

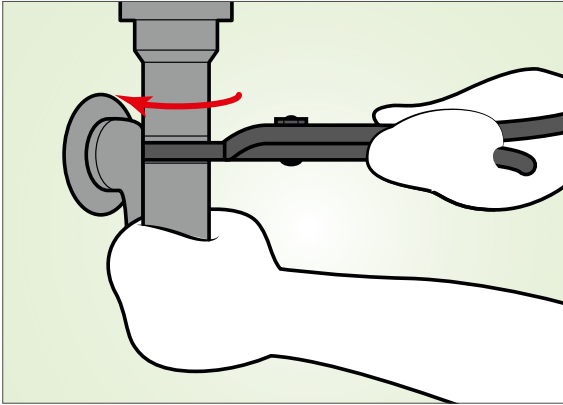
Armatür montieren



Stecken Sie die Armatür (Einlochbatterie) mit den Flexschläuchen in die Öffnung am Waschbecken und schrauben Sie sie fest. Hier ist etwas Vorsicht geboten. Achten Sie außerdem auf den korrekten Sitz der Gummiddichtungen.

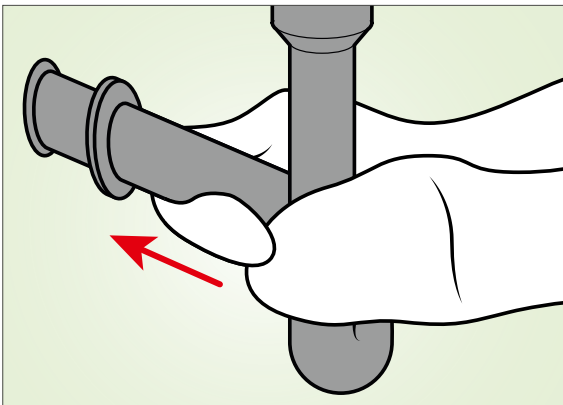
MONTAGE AUFSATZWASCHBECKEN

Ablaufgarnitur befestigen



Befestigen Sie nun die Ablaufgarnitur in der dafür vorgesehenen Öffnung. Achten Sie darauf, dass die Gummidichtungen und der Exzenter ordnungsgemäß befestigt werden.

Zuläufe und Ablauf anschließen



Nun müssen nur noch die Flexschläuche an den Eckventilen befestigt werden. Der Siphon wird in die Ablaufgarnitur eingeführt und das dazugehörige Abflussrohr verbinden Sie mit dem Abschluss in der Wand. Jetzt montieren Sie noch das Exzentergestänge und Ihr Aufsatzwaschbecken ist fertig montiert.

Four & More GmbH
diese vertreten durch die Geschäftsführer Robert Schulz, Maik Röseler
Walter-Wezel-Str. 8
74889 Sinsheim-Hilsbach
Deutschland
Telefon: 07260-8499755
Telefax: 07260-8499598
E-Mail: info@four-and-more.net
USt-IdNr.: DE 266405872
eingetragen im Handelsregister des Amtsgerichtes Mannheim
Handelsregisternummer HRB 707344

