

# BEDIENUNGSANLEITUNG

## 5-KANAL-FUNK-FERNBEDIENUNG MODELL DC92

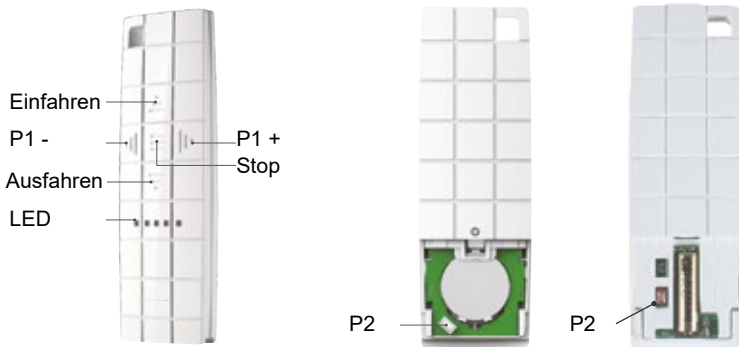
Lesen Sie vor Installation der Markise die Montage-  
und Bedienungsanleitung sorgfältig durch!



*Eclipse*

four  
and more  
*design your home*

## **Funktionen der Tasten**



## **Technische Spezifikationen**

Batterie: 3V (CR2430X1) Batterielebensdauer: >2 Jahre  
Funkfrequenz: 433.05-434.79MHz  
Betriebstemperatur: -10~50 °C  
Arbeitsleistung: 10 mW  
Funkreichweite: 200 Meter im Freien, 35 Meter im Innenbereich

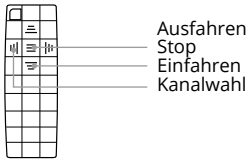
## **Achtung**

1. Setzen sie den Emitter nicht starker Feuchtigkeit aus. Achten sie darauf das er keiner starken Krafteinwirkung von aussen ausgesetzt wird. Hierdurch wird die Senderlebensdauer beeinträchtigt.
2. Wenn der Sender nicht mehr richtig reagiert oder die Funkreichweite kürzer wird, überprüfen Sie bitte, ob die Batterie gewechselt werden muss.
3. Es ist verboten andere Batterietypen zu verwenden.
4. Entsorgen Sie gebrauchte Batterien ordnungsgemäß.

## 1. Fernbedienung

### Bedienung der Fernbedienung:

Die Fernbedienung ist ab Werk programmiert, was bedeutet, dass man einfach nur die Tasten betätigen muss, um die Markise zu aktivieren.

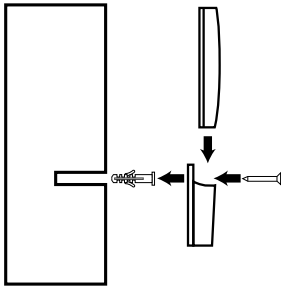


### So funktionieren die Tasten:

1. Drücken Sie die Öffnungstaste (Pfeil nach oben) um die Markise zu öffnen.
2. Drücken Sie die Stopp-Taste, um den Markisenmotor zu stoppen (egal in welche Richtung er sich gerade dreht).
3. Drücken Sie die Schließen-Schaltfläche (Zurück-Pfeil) um die Markise zu schließen.

**WICHTIG:** Der Markisenmotor hat einen integrierten Überhitzungsschutz. Wenn die Markise innerhalb kurzer Zeit mehrmals ein- und ausgefahren wird, wird der Motor abschalten. Wenn dies geschieht müssen Sie ca. 5-20min abwarten, bis der Motor abkühlt. Dann ist die Markise wieder bedienbar. \*

### Installation der Wandhalterung für die Fernbedienung:



## 2. Stromanschluss

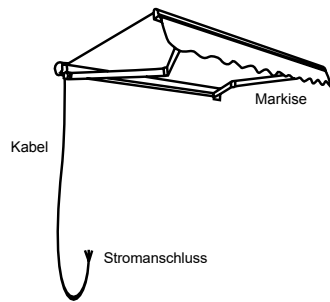
### Installation:

Die Markise ist mit einem ca. 1,5m langen Kabel mit Eurostecker ausgestattet. Genügt Ihnen die Kabellänge nicht, müssen Sie einen **Elektriker** mit der Verlängerung beauftragen. Sollten Veränderungen an der vorhandenen Elektroinstallation zu Installationszwecken notwendig sein, so ist ein Fachmann mit entsprechenden Kenntnissen hinzuzuziehen.

Der Stromanschluss muss unbedingt fachgerecht erfolgen!

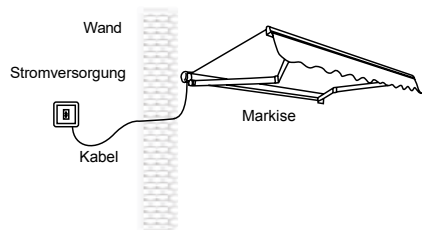


Achtung! Elektroinstallationsarbeiten am 230 V - Netz dürfen nur von zugelassenen Fachkräften ausgeführt werden. Hierbei sind die gültigen VDE-Vorschriften und die Bestimmungen der örtlichen Energieversorgungsunternehmen einzuhalten.



**Hinweis:** Die Markise kann nicht auf Werkseinstellungen zurückgesetzt werden.

## 3. Kabelverlegung



Sollten Sie sich dazu entscheiden die Markise nicht mittels dem Stecker an die Steckdose anzuschließen, sondern den Stromanschluß direkt zu legen so sollten die Bohrungen für die Wanddurchführung des Kabels ähnlich der Abbildung etwa 10 mm durch die Wand mit der elektrischen Versorgungsleitung gebohrt werden.

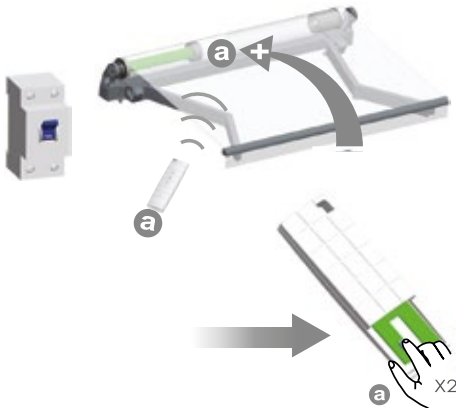


Während dem Öffnen und Schließen der Markise sollte es zu keiner Stromunterbrechung kommen, da sonst die Programmierung für die Endstellung verloren geht.

\* Wenn die Markise nicht mit der Fernbedienung verbunden ist, befolgen Sie Punkt 5 dieser Anleitung

#### **4. Verbinden der Fernbedienung mit der Markise**

Nehmen Sie die Abdeckung der Fernbedienung ab. Schließen Sie die Markise an den Strom an. Es ertönt ein kurzes leises vom Motor kommendes Geräusch (di...di...di...) für ca. 5 Sekunden. Drücken Sie in diesem Zeitfenster 2 x kurz aufeinander auf die Programmierungstaste P2, anschließend drücken Sie die „Auf“ oder „Ab“ Taste auf der Fernbedienung. Bis die Markise sich öffnet. Nun ist die Fernbedienung eingelernt.



#### **5. Batterie einsetzen/wechseln**

Zum Einsetzen der Batterie bzw. zum Wechseln öffnen Sie den Batteriefachdeckel auf der Rückseite, indem Sie leicht darauf drücken und gleichzeitig den Deckel nach unten hin verschieben. Bei unseren anthrazitfarbenen Fernbedienungen müssen Sie beim Öffnen mit einer Büroklammer o.ä. in die kleine, kreisrunde Öffnung oberhalb des Deckels drücken und diesen dann nach unten schieben.

#### **Hinweise zur Batterie**

1. Dieses Produkt benötigt eine Münz- oder Knopfzellenbatterie.  
Wenn die Knopfzellenbatterie verschluckt wird, kann dies in wenigen Minuten zu schweren inneren Verbrennungen und/oder Tod führen.
2. Batterie nicht verschlucken, Gefahr durch chemische Verbrennungen.
3. Halten Sie neue und gebrauchte Batterien von Kindern fern. Wenn das Batteriefach nicht sicher schließt, verwenden Sie das Produkt nicht mehr und halten Sie es von Kindern fern. Wenn Sie vermuten, dass Batterien verschluckt oder in einen Körperteil eingebracht wurden, suchen Sie sofort einen Arzt auf.
4. Ersetzen einer Batterie nicht durch einen falschen Typ. Dadurch kann der Schutzmechanismus außer Kraft gesetzt werden und es kann Brand- oder Explosionsgefahr bestehen.
5. Werfen sie die Batterie nicht ins Feuer oder einen heißen Ofen. Durch mechanisches Zerquetschen oder Zerschneiden einer Batterie besteht Explosionsgefahr.
6. Bewahren sie die Batterie niemals in einer Umgebung mit extrem hohen Temperaturen. Dies kann zu einer Explosion oder dem Austreten von brennbaren Flüssigkeiten oder Gasen führen.
7. Wenn die Batterie einem extrem niedrigem Luftdruck ausgesetzt ist, kann dies zu einer Explosion oder dem Austreten von brennbaren Flüssigkeiten oder Gasen führen.

Diese Kennzeichnung weist darauf hin, dass dieses Produkt EU-weit nicht mit anderem Hausmüll entsorgt werden darf. Um mögliche Schäden für die Umwelt oder die menschliche Gesundheit durch unkontrollierte Abfallentsorgung zu vermeiden, recyceln Sie sie verantwortungsbewusst, um die nachhaltige Wiederverwendung von Materialressourcen zu fördern. Um Ihr gebrauchtes Gerät zurückzugeben, nutzen Sie bitte die Rückgabe- und Sammelsysteme oder wenden Sie sich an den Händler, bei dem das Produkt gekauft wurde. Sie können dieses Produkt umweltgerecht recyceln.



Four & More GmbH  
diese vertreten durch den Geschäftsführer Maik Röseler  
Walter-Wezel-Str. 8  
74889 Sinsheim-Hilsbach  
Deutschland  
Telefon: 07260-8499755  
Telefax: 07260-8499598  
E-Mail: info@four-more.de  
USt-IdNr.: DE 266405872  
eingetragen im Handelsregister des Amtsgerichtes Mannheim  
Handelsregisternummer HRB 707344