

BEDIENUNGSANLEITUNG

5-KANAL-FUNK-WANDSCHALTER MODELL DC1672

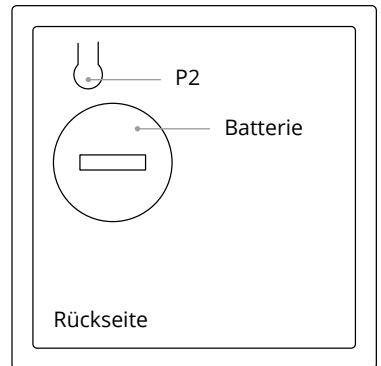
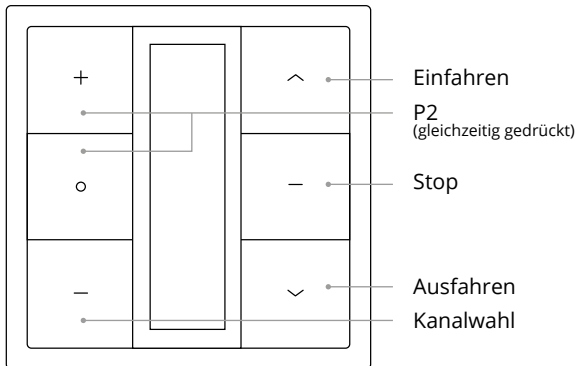
Lesen Sie vor Installation der die Montage-
und Bedienungsanleitung sorgfältig durch!



Eclipse _____

four
and more
design your home

Funktionen der Tasten



Technische Spezifikationen

Batterie: 3V (CR2430)

Funkfrequenz: 433.05-434.79MHz

Betriebstemperatur: -10~50 °C

Arbeitsleistung: 10 mW

Funkreichweite: 200 Meter im Freien, 35 Meter im Innenbereich

Achtung

1. Setzen sie die Fernbedienung nicht starker Feuchtigkeit aus. Achten sie darauf das sie keiner starken Krafteinwirkung von aussen ausgesetzt wird. Hierdurch wird die Senderlebensdauer beeinträchtigt.

2. Wenn der Sender nicht mehr richtig reagiert oder die Funkreichweite kürzer wird, überprüfen Sie bitte, ob die Batterie gewechselt werden muss.

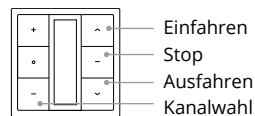
3. Zum Öffnen der Batteriefachabdeckung entfernen Sie die Blende an der Rückseite und drehen Sie den Batteriefachdeckel mit einer Münze o.ä.

4. Es ist verboten andere Batterietypen zu verwenden.

5. Entsorgen Sie gebrauchte Batterien ordnungsgemäß.

1. Fernbedienung

Bedienung der Fernbedienung



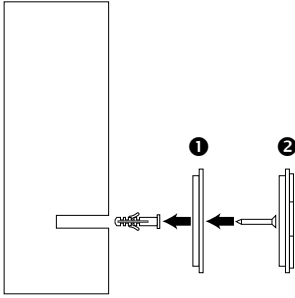
So funktionieren die Tasten:

1. Drücken Sie die Öffnungstaste (Pfeil nach oben) um die Markise zu öffnen.
2. Drücken Sie die Stopp-Taste, um den Markisenmotor zu stoppen (egal in welche Richtung er sich gerade dreht).
3. Drücken Sie die Schließen-Schaltfläche (Zurück-Pfeil) um die Markise zu schließen.

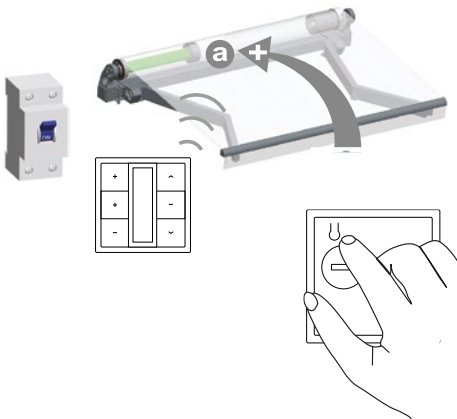
WICHTIG: Gute Markisenmotoren haben einen integrierten Überhitzungsschutz. Wenn die Markise innerhalb kurzer Zeit mehrmals ein- und ausgefahren wird, wird der Motor abschalten. Wenn dies geschieht müssen Sie ca. 5-20min abwarten, bis der Motor abkühlt. Dann ist die Markise wieder bedienbar.

Wenn die Markise nicht mit der Fernbedienung verbunden ist, befolgen Sie Punkt 2 dieser Anleitung

Installation der Wandhalterung für die Fernbedienung:



2. Verbinden der Fernbedienung mit der Markise



Wählen Sie mit den Pfeiltasten auf der rechten Seite (auf und ab) den Kanal, auf welchen die Fernbedienung eigelernt werden soll. Nehmen Sie die Abdeckung der Fernbedienung ab. Schließen Sie die Markise an den Strom an. Es ertönt ein kurzes leises vom Motor kommendes Geräusch (di...di...di...) für ca. 5 Sekunden. Drücken Sie in diesem Zeitfenster 2 x kurz aufeinander auf die Programmierungstaste P2, anschließend drücken Sie die Taste auf der Fernbedienung, welches für das Schliessen zuständig sein soll. Nun ist die Fernbedienung eingelernt.

3. Batterie einsetzen/wechseln

Zum Öffnen der Batteriefachabdeckung entfernen Sie die Blende an der Rückseite und drehen Sie den Batteriefachdeckel mit einer Münze o.ä.

Hinweise zur Batterie

1. Dieses Produkt benötigt eine Münz- oder Knopfzellenbatterie. Wenn die Knopfzellenbatterie verschluckt wird, kann dies in wenigen Minuten zu schweren inneren Verbrennungen und/oder Tod führen.
2. Batterie nicht verschlucken, Gefahr durch chemische Verbrennungen.
3. Halten Sie neue und gebrauchte Batterien von Kindern fern. Wenn das Batteriefach nicht sicher schließt, verwenden Sie das Produkt nicht mehr und halten Sie es von Kindern fern. Wenn Sie vermuten, dass Batterien verschluckt oder in einen Körperteil eingebracht wurden, suchen Sie sofort einen Arzt auf.
4. Ersetzen einer Batterie nicht durch einen falschen Typ. Dadurch kann der Schutzmechanismus außer Kraft gesetzt werden und es kann Brand- oder Explosionsgefahr bestehen.
5. Werfen sie die Batterie nicht ins Feuer oder einen heißen Ofen. Durch mechanisches Zerquetschen oder Zerschneiden einer Batterie besteht Explosionsgefahr.
6. Bewahren sie die Batterie niemals in einer Umgebung mit extrem hohen Temperaturen. Dies kann zu einer Explosion oder dem Austreten von brennbaren Flüssigkeiten oder Gasen führen.
7. Wenn die Batterie einem extrem niedrigem Luftdruck ausgesetzt ist, kann dies zu einer Explosion oder dem Austreten von brennbaren Flüssigkeiten oder Gasen führen.



Diese Kennzeichnung weist darauf hin, dass dieses Produkt EU-weit nicht mit anderem Hausmüll entsorgt werden darf. Um mögliche Schäden für die Umwelt oder die menschliche Gesundheit durch unkontrollierte Abfallentsorgung zu vermeiden, recyceln Sie sie verantwortungsbewusst, um die nachhaltige Wiederverwendung von Materialressourcen zu fördern. Um Ihr gebrauchtes Gerät zurückzugeben, nutzen Sie bitte die Rückgabe- und Sammelsysteme oder wenden Sie sich an den Händler, bei dem das Produkt gekauft wurde. Sie können dieses Produkt umweltgerecht recyceln.

Four & More GmbH
diese vertr. d. d. Geschäftsführer Maik Röseler
Walter-Wezel-Str. 8
74889 Sinsheim-Hilsbach
Deutschland

Telefon: +49(0)7260-8499755

Telefax: +49(0)7260-8499598

E-Mail: info@four-more.de

USt-IdNr.: DE 266405872

eingetragen im Handelsregister des Amtsgerichtes Mannheim

Handelsregisternummer HRB 707344

WEEE-Reg.-Nr.: 49170514