

JOSEF SEIBEL

Schuhfabrik.

WHEREVER I GO. WHATEVER I DO. HOWEVER I FEEL.



Inhalte.

01 Unser Weg

Familie, Tradition, Teamwork
& das Unternehmen.

Seite 5

02 Unsere Wegweiser

Die Leitsätze, die uns auf
unserem Weg begleiten.

Seite 7

03 Unser Anspruch

Handwerkskunst mit
langjähriger Tradition.

Seite 9

04 Schuhfabrik

Was Dich hier erwartet.

Seite 11

05 Der Weg zum Schuh

Die Schritte der Herstellung.

Seite 13

06 Story behind 1886

Inspired by Tradition.

Seite 15

07 Konfigurator

Designe Deinen eigenen Schuh.

Seite 17

08 Dein 1886

Dein personalisierter Schuh.

Seite 19

09 Spirit of Nature

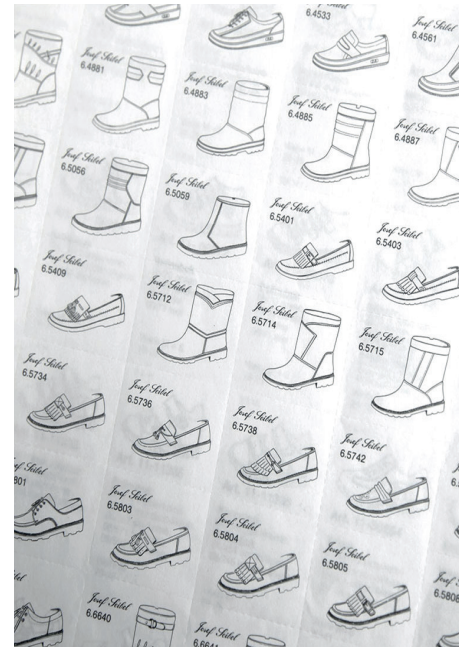
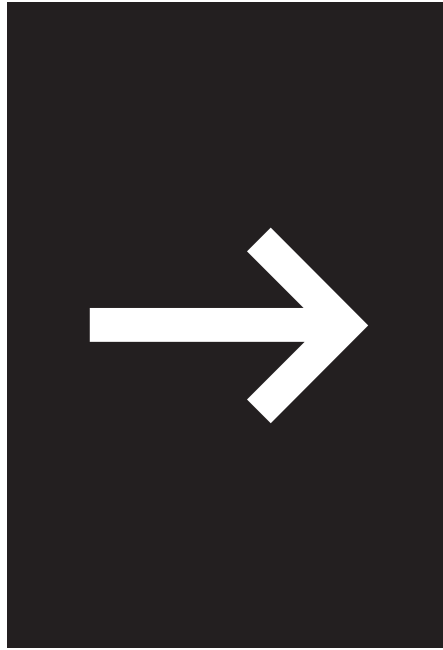
Die nachhaltige Seite
von JOSEF SEIBEL.

Seite 21

10 Westland

Schuhe für das besondere
Tragegefühl.

Seite 23



01 Unser Weg.

Teamwork & Familie

„Wir sind in den letzten Jahrzehnten ein gutes Stück vorangekommen. Jetzt muss die nächste Generation ihren Weg finden. Und ich freue mich darauf.“
Carl-August Seibel, Inhaber und Geschäftsführer von JOSEF SEIBEL.

Tradition & das Unternehmen

Wer, wie wir mit unserer neu gestalteten Marke, auf seinem Weg einen großen Schritt nach vorne macht, wirft dabei gerne einen Blick zurück. Oft genug zeigt sich dabei: Die Werte nach denen die vergangenen Generationen gehandelt haben, sind auch heute noch die idealen Wegweiser in Richtung Zukunft. Den eigenen Weg gehen, die besten Schuhe fertigen, die Menschen auf ihrem Weg unterstützen: das galt für uns 1886 genauso wie heute. Und dass wir mit der „Spirit of Nature“-Kollektion unsere besten Schuhe auch 2021 noch immer in Handarbeit in Hauenstein fertigen, ist dafür wohl der schönste Beweis.



Carl-August Seibel



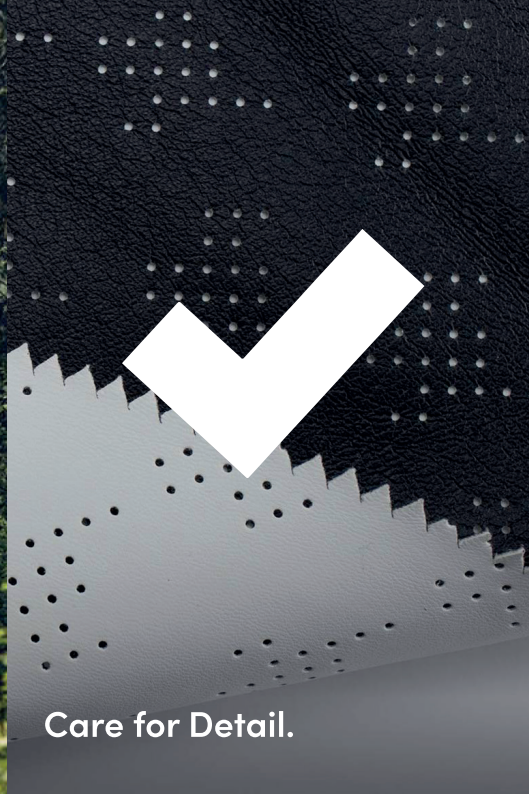
Franziska Seibel



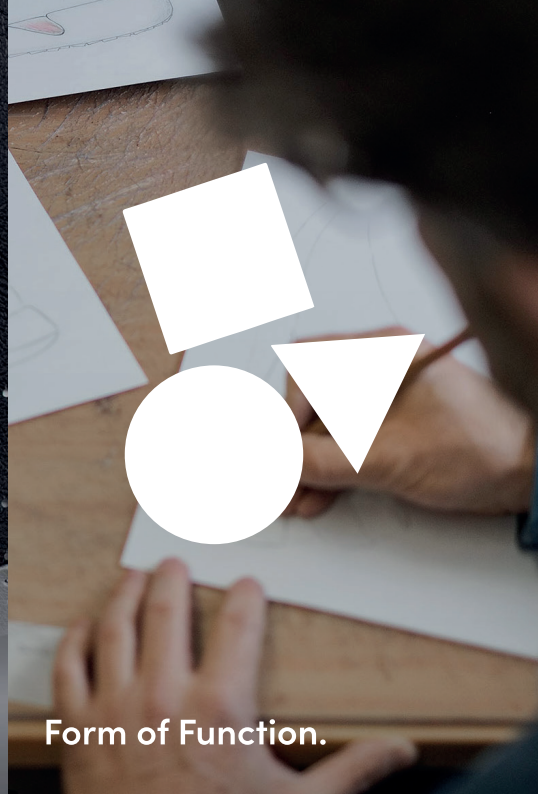
Michael Fischer



Spirit of Nature.



Care for Detail.



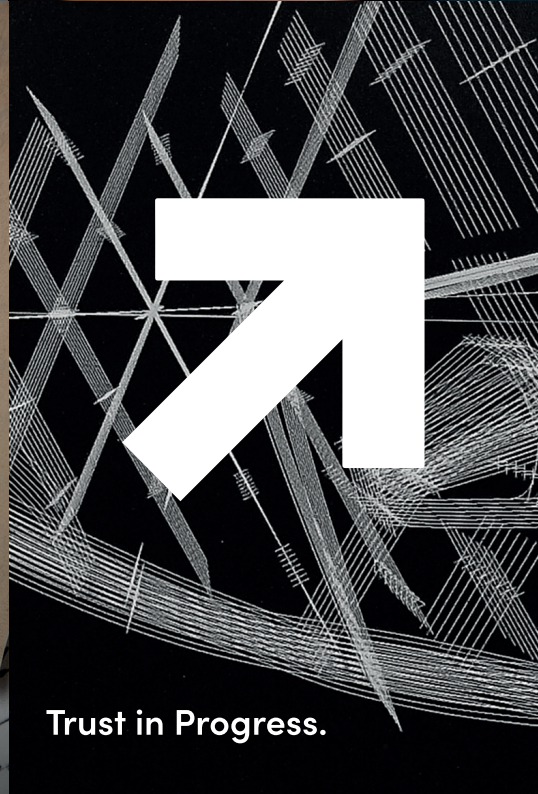
Form of Function.



Joy of Walking.



Tradition at Heart.



Trust in Progress.

02 Unsere Wegweiser.

Spirit of Nature.

Wir wollen, dass es den Menschen nachhaltig gut geht. Darum achten wir jederzeit auf unseren ökologischen Fußabdruck.

Care for Detail.

Wir unterstützen die Menschen, wo immer ihr Weg sie hinführt. Darum legen wir Wert auf die Qualität jedes Details.

Form of Function.

Wir wollen täglicher Begleiter der Menschen sein. Deshalb steht bei der Gestaltung unsere Schuhe immer die Funktion im Vordergrund.

Joy of Walking.

Wir möchten, dass die Menschen ein Leben voller Freude genießen. Und machen ihnen deshalb jeden einzelnen Schritt so bequem wie möglich.

Tradition at Heart.

Wir fertigen seit 1886 hochwertige Schuhe. Und nutzen unser Wissen, um immer noch ein bisschen besser zu werden.

Trust in Progress.

Wir wollen ständig wachsen und noch bessere Lösungen finden. Deshalb haben wir den Fortschritt immer im Blick.



1886

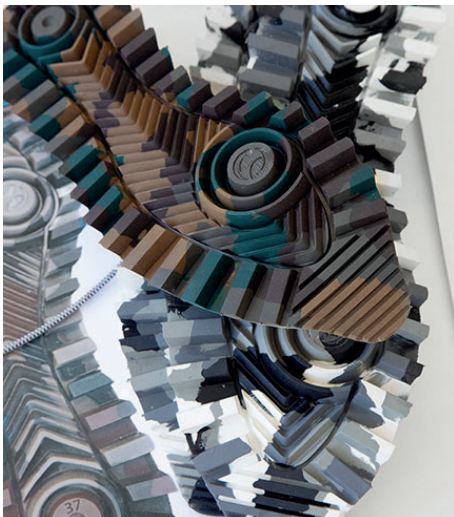
FORME FORM
ORDER

03 Unser Anspruch.

Seit über 135 Jahren produziert die JOSEF SEIBEL Schuhfabrik nun schon Schuhe nach den Werten vergangener Generationen. Bis wir ein fertiges Schuhpaar im Karton unser eigen nennen können, sind bis zu 150 manuelle Arbeitsschritte nötig. Eine Handwerkskunst mit langjähriger Tradition, die auch heute noch gilt und die auch mit Unterstützung moderner Technik größte Sorgfalt erfordert. In unserer Schuhfabrik zeigen wir die Herstellung unserer beiden nachhaltigen, in Deutschland produzierten Linien

“Spirit of Nature” und der Sneaker-Serie “1886”. Schritt für Schritt finden wir neue Lösungen und Ideen, die jeden unserer Herstellungsschritte so nachhaltig wie möglich machen. Dazu zählen nachhaltiges Gerben, umweltschonende Rohstoffe und weniger CO2. Nach 16 Jahren und über einer Million begeisterten Besuchern aus aller Welt, erstrahlt das Erlebnis- und Besucherzentrum Schuhfabrik in neuem Glanz. In unserer offenen Schuhfabrik nehmen wir Dich ein Stück mit auf unserem Weg und lassen

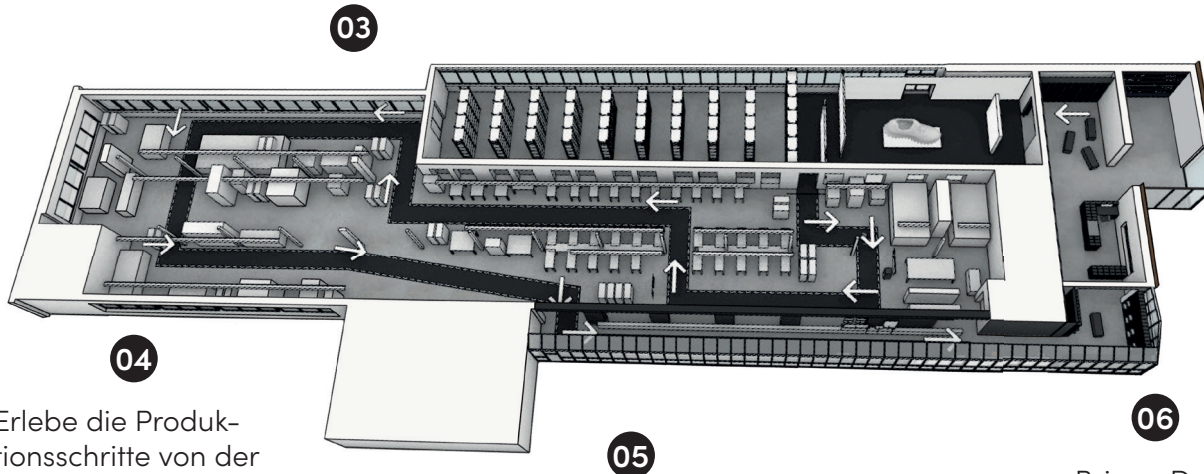
Dich die Schuhproduktion bei JOSEF SEIBEL live miterleben. Von der Auswahl des Leders bis zum fertiggenähten Schuh erlebst Du bei laufender Produktion die Wertigkeit traditioneller Handwerkskunst. Als Highlight kannst Du sogar selbst zum Designer werden – und Deinen eigenen 1886-Sneaker vor Ort individuell gestalten. In der Schuhfabrik erfährst Du alles über die Marke JOSEF SEIBEL, von spannenden Blicken in unsere Geschichte bis hin zu unserem Konzept für eine nachhaltige Zukunft.



Von der Auswahl des Leders bis zum fertigen, in Handarbeit genähten Schuh erlebst Du die Produktion bei J.S. live mit.

Wir nehmen Dich mit auf unserem Weg.

Willkommen in der Schuhfabrik.



Erlebe die Produktionsschritte von der Schaftherstellung bis zur Handnaht.

Werde selbst zum Designer und gestalte Deinen eigenen 1886 Sneaker individuell vor Ort.

Bringe Deinen Liebsten ein kleines Andenken mit oder kaufe Dir selbst einen neuen Schuh aus der SON-Kollektion.

04 Schuhfabrik.

Was Dich hier erwartet.

01 Eingangsbereich



02 Erleben



03 Live-Produktion



04 Schritte der Herstellung



05 Konfigurator



06 Shop





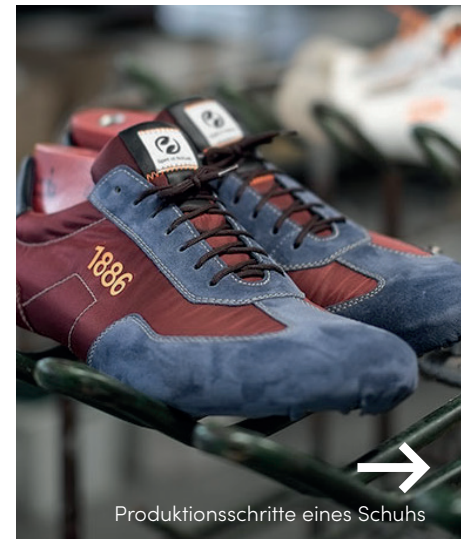
05 Der Weg zum Schuh.

Die Schritte der Herstellung.

In unserer neuen, offenen Schuhfabrik nehmen wir Dich ein Stück mit auf unserem Weg: Von der Auswahl des Leders bis zum fertigen, in Handarbeit genähten Schuh erlebst Du die Produktion bei JOSEF SEIBEL live mit. Und wenn Dir Zuschauen nicht ausreicht, kannst Du sogar selbst zum Designer werden – und Deinen eigenen 1886-Sneaker vor Ort

individuell gestalten. Darüber hinaus erfährst Du in der Schuhfabrik alles über die Marke JOSEF SEIBEL, von spannenden Blicken in unsere Geschichte bis hin zu unserem Konzept für eine nachhaltige Zukunft: Spirit of Nature. Verfolge mit uns die Schritte bei der Herstellung unserer Schuhe. Oder werde selbst zum Designer. Und wenn Du eine Pause von allem brauchst,

dann kannst Du in unserem 1886 vorbeischaun. Dort verwöhnen wir Dich kulinarisch.



Inspired by



1886

Tradition.

06 Story behind 1886.

Inspired by Tradition.

Wenn einer unserer Schuhe den Namen 1886 trägt, dann steht er für unsere Herkunft, für unsere Tradition und für die Werte, die uns seit unserer Gründung begleiten und auszeichnen. Warum der 1886 gleichzeitig wie kein anderer Schuh die Zukunft der Marke JOSEF SEIBEL verkörpert, darüber erfährst Du mehr beim Interview mit dem Designer Philipp Seibel.

Philipp, mit dem 1886 hast Du einen Schuh entworfen, der die Tradition und die Zukunft der Marke Seibel zugleich verkörpern will. Wie geht man an eine solche Aufgabe heran?

Im Grunde genommen so, wie wir jedes neue Projekt angehen: Wir wollen den besten Schuh fertigen, der möglich ist. Mit den besten Materialien, der besten Passform, den besten Techniken. Das sind ja die Werte, nach denen wir seit der Gründung arbeiten - und die auch für unseren Weg in die Zukunft stehen. Und heute heißt „am besten“ für uns vor allem nachhaltiger. Also nachhaltige Materialien, umweltscho-

nende Produktionsprozesse und eine Fertigung hier in Hauenstein, damit möglichst wenig CO₂ beim Transport entsteht. Ein Schuh der heute einfach Sinn macht.

Und warum ist es ein klassischer Sneaker geworden?

Erst einmal ist der klassische Runner natürlich eine topaktuelle Form. Und dann kommt da noch eine ganz persönliche Vorliebe von mir dazu: Ich bin auch privat eher retro und oldschool unterwegs, zum Beispiel restauriere ich alte Autos und Motorräder. Und hier konnte ich ganz bei null anfangen, da musste ich natürlich nicht lange überlegen.

Den 1886 kann man sich in der Schuhfabrik oder auch online selbst personalisieren. Was war der Gedanke dahinter?

In der Schuhfabrik hören wir oft von den Besuchern: „Cooler Schuh - wenn ich den jetzt in der und der Farbe haben könnte...“. Wir wollen Schuhe fertigen, die es den Menschen ermöglichen, ihren Weg zu



gehen. Da gehört es für mich dazu, dass die Schuhe exakt so aussehen, wie sie es sich vorstellen. Ich gehe meinen Weg - und zwar in genau meinem Schuh: Das bringt die Marke JOSEF SEIBEL perfekt auf den Punkt - seit 135 Jahren fertigen wir immer wieder den besten Schuh, der gerade möglich ist. Und das ist heute der 1886.



07 Konfigurator.

Designe Deinen eigenen Schuh.

Den Sneaker 1886 kann man sich in der Schuhfabrik oder online auf der Internetseite selbst designen. Es gibt den Sneaker als Herren- und als Damenmodell. Variable Gestaltungselemente bestehen aus Sohlenfarbe, Farbe für Front und Schnürung, Zunge und

obere Fersenkappe und der Farbe für die Schnürsenkel. Dies ermöglicht eine individuelle Kreation des Sneakers. So kann jeder zum Designer werden und seinen eigenen 1886 nach Belieben erstellen und dieser wird zu einem echten Unikat.



Personalisiere deinen 1886.

 Front und Schnürung	 Sohle
 Zunge und obere Fersenkappe	 Ballonmaterial
 Fersenkappe	 Senkel
 Eigene Gravur	

Fertig



08 Dein 1886.

Dein personalisierter Schuh. Made in Germany.

Von der Sohle bis zum Schnürsenkel, die neue Sneaker-Serie „1886“ für Damen und Herren überrascht durch Personalisierung. Außerdem wird der Sneaker hier in Hauenstein hergestellt und ist somit 100% „Made in Germany“.

Design.

Unser 1886 Sneaker ist ein echter Klassiker in topaktueller Form und punktet besonders durch die vielseitigen, individualisierbaren Designaspekte. Variable Gestaltungselemente bestehen aus Sohlenfarbe, Farbe für Front und Schnürung, Zunge und obere Fersenkappe sowie Schnürsenkelfarbe und einer persönlichen Gravur.

Das favorisierte Material für den 1886 ist ganz klassisch:

Glattleder kombiniert mit Rauleder, in vielen Farbvarianten konfigurierbar. mit einer starken Profilsohle, mal weiß, mal farbig, für einen markanten Kontrast. Gehe Deinen Weg - und zwar genau in Deinem Schuh!



**Made in
Germany**



1886

Design



09 Spirit of Nature.

**Entdecke die nachhaltige Seite
von JOSEF SEIBEL.**

Echtes Leder, nachwachsende Rohstoffe und handgemacht in Hauenstein: Unsere Kollektion „Spirit of Nature“ ist das Ergebnis all unserer Erfahrung aus über 135 Jahren Schuhmacherei - und ein wichtiger Schritt zu mehr Nachhaltigkeit. Bei diesem Thema kommt es nicht darauf an, was man darüber erzählt. Sondern darauf, was man tut - und dass man es aus voller Überzeugung macht. Natürlich sind wir noch lange nicht am Ende unseres Weges angekommen. Schritt für Schritt finden wir aber immer wieder neue Lösungen und Ideen, die jeden unserer Herstellungsschritte so nachhaltig wie möglich machen.



**Nachhaltige
Rohstoffe**



**Echtes
Leder**



Westland
by JOSEF SEIBEL

10 Westland.

Schuhe für das besondere Tragegefühl

Echte Schuhe mit Charakter, mit Liebe zum Detail gestaltet und hochwertig verarbeitet: Alle Schuhe aus der Westland-Kollektion sind extrem leicht, flexibel, haltbar - und kommen mit einem legendären Tragekomfort daher. Westland besticht durch Komfort und Funktion gepaart mit einer ansprechend sympathischen Optik. Die breite Materialvielfalt reicht von Plüsch, Filzkombis und Microfaser bis hin zu Leder. Auf gelungene Weise werden außerdem modische Trends mit funktionalen Aspekten vereint wie zum Beispiel wasserdicht, winddicht, waschbar und atmungsaktiv.

Liebe zum
Detail



Trage-
komfort

JOSEF SEIBEL

Schuhfabrik.

JOSEF SEIBEL Schuhfabrik
Waldenburgerstraße 1, 76846 Hauenstein

www.josef-seibel.de

