

JOSEF SEIBEL

Schuhfabrik.

wherever go.

Staunen.
Erleben.
Mitmachen.



Unser Weg

Familie, Tradition, Teamwork
& das Unternehmen.

Seite 5

Unser Anspruch

Handwerkskunst mit
langjähriger Tradition.

Seite 7

Schuhfabrik

Was Dich hier erwartet.

Seite 8

Live Produktion

Schritte der Herstellung.

Seite 11

Konfigurator

Designe Deinen eigenen Schuh.

Seite 16

Store

Finde Dein passendes Accessoire.

Seite 16

Iconic

Made in Germany.

Seite 19

Hauenstein

Tipps für Aktivitäten in und rund um
Hauenstein.

Seite 20

Wir bilden aus

Entdecke unsere Ausbildungsberufe.

Seite 23



Unser Weg.

Teamwork & Familie

„Wir sind in den letzten Jahrzehnten ein gutes Stück vorangekommen. Jetzt muss die nächste Generation ihren Weg finden. Und ich freue mich darauf.“

Carl-August Seibel, Inhaber und Geschäftsführer von JOSEF SEIBEL.

Tradition & Unternehmen

Wer, wie wir mit unserer neu gestalteten Marke, auf seinem Weg einen großen Schritt nach vorne macht, wirft dabei gerne einen Blick zurück. Oft genug zeigt sich dabei: Die Werte nach denen die vergangenen Generationen gehandelt haben, sind auch heute noch die idealen Wegweiser in Richtung Zukunft.

Den eigenen Weg gehen, die besten Schuhe fertigen, die Menschen auf ihrem Weg unterstützen: das galt für uns 1886 genauso wie heute. Und dass wir unsere besten Schuhe auch heute noch immer in Handarbeit in Hauenstein fertigen, ist dafür wohl der schönste Beweis.



Unser Anspruch.

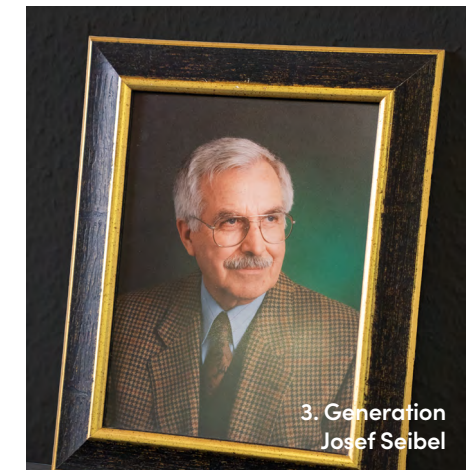
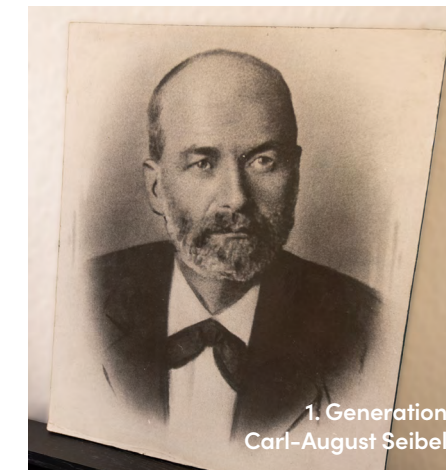
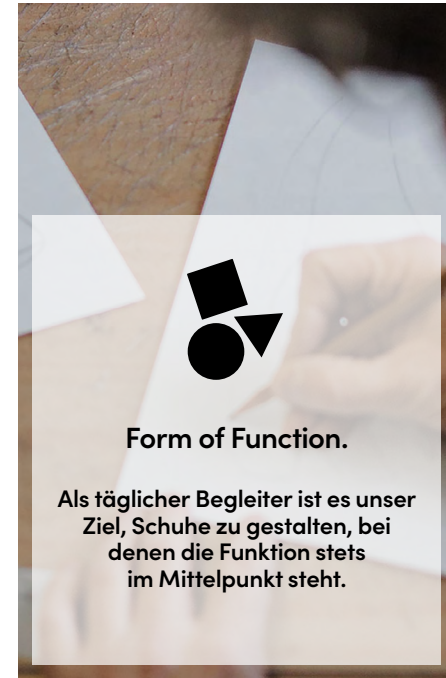
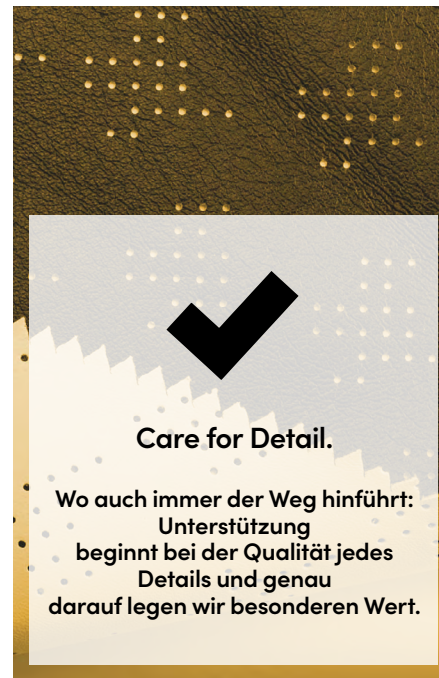


Tradition & Unternehmen

In diesem Jahr feiern wir sogar Jubiläum. Bereits seit 140 Jahren produziert die JOSEF SEIBEL Schuhfabrik nun schon Schuhe nach den Werten vergangener Generationen. Bis wir ein fertiges Schuhpaar im Karton unser Eigen nennen können, sind bis zu 220 manuelle Arbeitsschritte nötig. Eine Handwerkskunst mit langjähriger Tradition, die auch heute noch gilt und die auch mit Unterstützung moderner Technik größte Sorgfalt erfordert.

In unserer Schuhfabrik zeigen wir die Herstellung unserer nachhaltigen, in Deutschland produzierten Schuhe. Schritt für Schritt finden wir neue Lösungen und Ideen, die jeden unserer Herstellungsschritte so nachhaltig wie möglich machen. Dazu zählen nachhaltiges Gerben, umweltschonende Rohstoffe und weniger CO2.

Nach über einer Million begeisterten Besuchern aus aller Welt, erstrahlt das Erlebnis- und Besucherzentrum Schuhfabrik in neuem Glanz.



Schuhfabrik.



Willkommen in der Schuhfabrik

In unserer offenen Schuhfabrik nehmen wir Dich ein Stück mit auf unserem Weg und lassen Dich die Schuhproduktion bei JOSEF SEIBEL live miterleben. Von der Auswahl des Leders bis zum fertigen nähten Schuh erlebst Du bei laufender Produktion die Wertigkeit traditioneller Handwerkskunst.

Darüber hinaus erfährst Du in der Schuhfabrik alles über die Marke JOSEF SEIBEL, von spannenden Blicken in unsere Geschichte bis hin zu unserem Konzept für eine nachhaltige Zukunft: Spirit of Nature und Iconic.

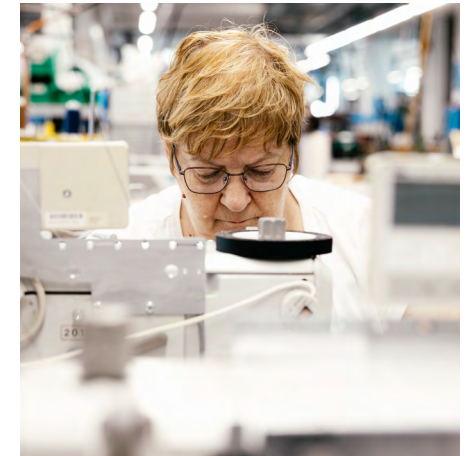
Verfolge mit uns die Schritte bei der Herstellung unserer Schuhe. Oder werde selbst zum Designer und gestalte Deinen eigenen 1886 Sneaker ganz individuell vor Ort.



Willkommen.



Erleben.



Live Produktion.



Schritte der Herstellung.



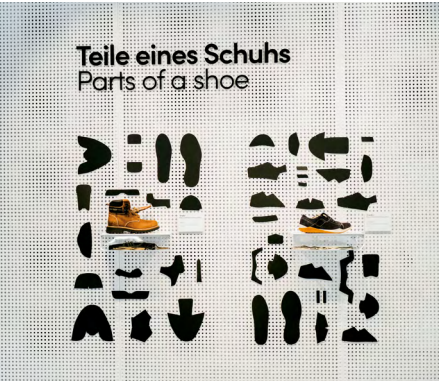
Konfigurator.



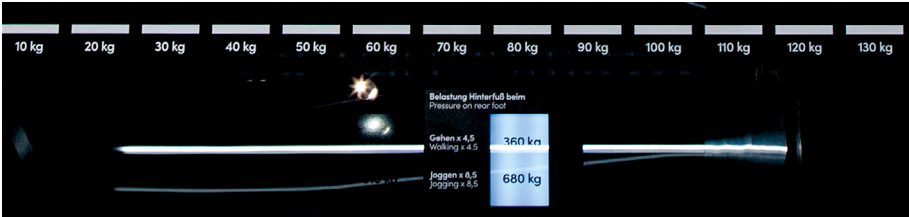
Store.



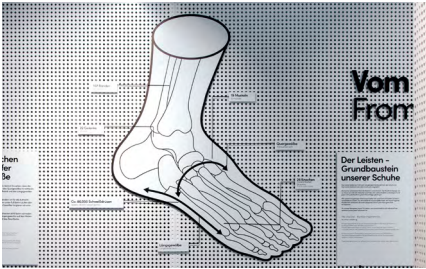
In der Schuhfabrik erfährst du alles über die JOSEF SEIBEL Kollektion.



Teste dein Gewicht.
Wieviel tragen deine Füße wirklich?



Vom Fuß zum Schuh
Lerne unsere Macharten und Materialien kennen.



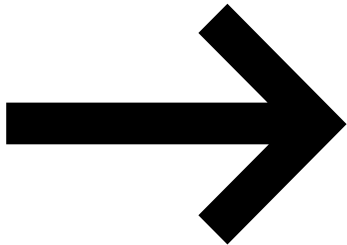
Pro Saison.

800 verschiedene Stoffe
250 genutzte Oberleder
21.353 aktive Materialien
78.042 inaktive Materialien



Wir nehmen Dich mit
auf unserem Weg.

Schritt für
Schritt zum
neuen Schuh



Stationen in unserer Live-Produktion.

1 Zuschneiderei

Hier schneiden wir Ober- und Futtermaterialien sowie Verstärkungsmaterialien.



2 Stepperei

In der Stepperei entsteht der Schaft.



3 Vorrichterei

Hier bereiten wir die Schaftteile für ihre Weiterverarbeitung in der Stepperei vor.



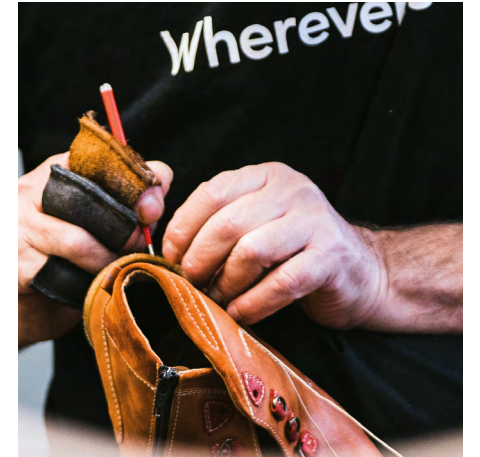
4 Montage

In der Montage verbinden wir den Schaft mit der Sohle.



5 Handnaht

Diese Machart erfordert viel Kraft und Können, denn hierbei flechten wir die Sohle per Hand direkt an den Schaft.



6 Besucheraktivität

Gestalte deinen eigenen Anhänger.

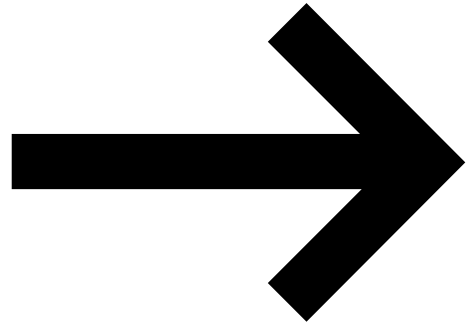


7 Finish

Im Finish kontrollieren wir die Schuhe noch einmal und geben ihnen den letzten Schliff.



Der Weg zum Schuh.



#handmade



Über 30 Mitarbeiter arbeiten an unserem Produktionsstandort in Hauenstein.

JOSEF SEIBEL bietet hier jungen Menschen auch die Möglichkeit sich zum Schuhfertiger ausbilden zu lassen.



Konfigurator.



Werde selbst zum Designer & gestalte Deinen eigenen 1886 Sneaker vor Ort.

Design.

Unser „1886“-Sneaker ist ein echter Klassiker und punktet besonders durch die vielseitigen, individualisierbaren Designaspekte. Variable Gestaltungselemente bestehen aus Sohlenfarbe, Farbe für Front und Schnürung, Lasche und obere Fersenkappe sowie Schnürsenkelfarbe.

Das favorisierte Material für den 1886 ist ganz klassisch: Glattleder kombiniert mit Rauleder, in vielen Farbvari-

anten konfigurierbar. mit einer starken Profilsohle, mal weiß, mal farbig, für einen markanten Kontrast.

Dies ermöglicht eine individuelle Kreation des Sneakers. So kann jeder zum Designer werden und seinen eigenen 1886 nach Belieben erstellen und dieser wird zu einem echten Unikat.

Gehe Deinen Weg - und zwar genau in Deinem Sneaker!

Made in Germany.

Von der Sohle bis zum Schnürsenkel: Bei der Sneaker-Serie „1886“ für Damen und Herren kann man selbst zum Designer werden und seinen eigenen Sneaker zusammenstellen. Außerdem wird der Sneaker in Hauenstein hergestellt und ist somit 100% „Made in Germany“.



Store.



Besuche unseren Store in der JOSEF SEIBEL Schuhfabrik.



#madeingermany

1886

#barefootwear



Entdecke Handwerkskunst 'Made in Germany'
mit unserer Iconic & Barfuß-Kollektion.



Jedes Paar: Eine Geschichte.
Jeder Schritt: Tradition und Leidenschaft.

Erstklassiges Oberleder:
Nur hochwertiges Leder für maximalen Tragekomfort.

Komfortables Fußbett:
Eine perfekte Mischung aus Kork und Latex sorgt für natürliche Unterstützung.

Weiche Airped-Polsterung:
Genieße den extra weichen Schritt bei jedem Auftritt.

Schockabsorbierende Laufsohle:
Optimaler Schutz und Dämpfung bei jedem Schritt.

Hergestellt in Deutschland:
Hochwertige Materialien aus Europa garantieren Qualität und Nachhaltigkeit.

**Handwerkliche Meisterschaft und Design aus dem Herzen
des Pfälzer Waldes. Besuche uns und erlebe die Produktion
unserer Josef & Hermine Modelle, die nach dem Namensgeber
der Schuhfabrik und seiner Frau benannt sind.**



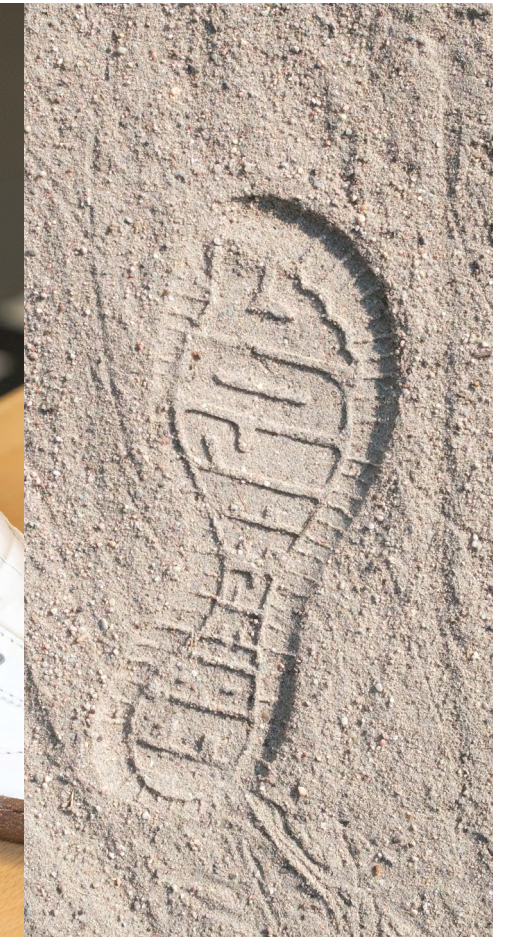
Gehen wie Barfuß.



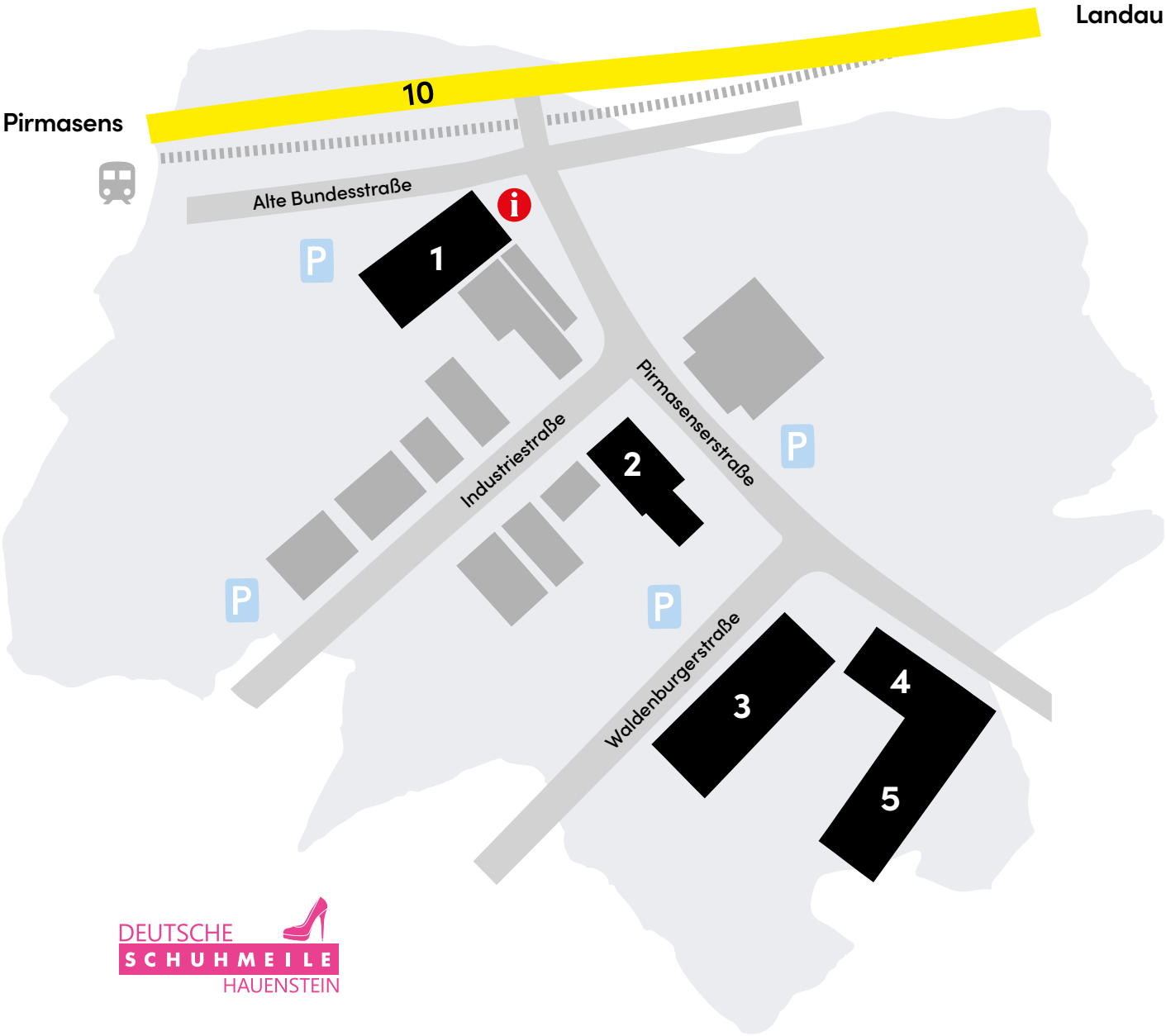
Extrem flexibel.



Viel Volumen im Zehenbereich.



Schuhmeile Hauenstein.



Die Karte dient lediglich der Veranschaulichung und ist nicht maßstabsgetreu.

- 1** Findling, Tiny Fox, Lieblingsstück & Forty Tree in der ShoeCity.
Alte Bundesstraße 1 | 76846 Hauenstein
www.josef-seibel.de



- 3** JOSEF SEIBEL Schuhfabrik
Waldenburgerstr. 1 | 76846 Hauenstein
www.josef-seibel.de



- 2** Fabrikverkauf & RomiLounge
Industriestr. 1 | 76846 Hauenstein
www.josef-seibel.de



- 4** Himmel und Herd by WASGAU in der 1886 Genussfabrik
Waldenburgerstr. 1 | 76846 Hauenstein
www.himmelundherd.de



- 5** Freiraum
Waldenburgerstr. 1 | 76846 Hauenstein
www.deinfreiraum.com



Weitere Infos
finden Sie hier



Hauenstein.

Luftkurort und Urlaubsregion

Gegen Ende des 20. Jahrhunderts begann der Tourismus die Schuhindustrie als Hauptwirtschaftszweig der Gemeinde abzulösen. So ist der Luftkurort Hauenstein inzwischen zur klassischen Freizeitregion geworden, die sowohl für aktive als auch für Erholungssuchende Urlauber vielfältige Angebote bereithält.

Dein Ausflugsziel.

Ein Erlebnis für die ganze Familie.

Solltest Du einen Ausflug nach Hauenstein planen, kannst Du nach Deinem Besuch in der Schuhfabrik in der Genussfabrik, direkt daneben, leckere Küche und Weine kosten. Du kannst uns zu unseren regulären Öffnungszeiten oder zu regelmäßig stattfindenden tollen Aktionen und Veranstaltungen besuchen. Es wird sicher ein Erlebnis für die ganze Familie.

Hauenstein entdecken.

Willkommen in der Region Hauenstein.

Tauche ein und überzeuge Dich selbst
von der überwältigenden Vielfalt.

www.urlaubsregion-hauenstein.de



Waldhotel Felsentor

Das Waldhotel Felsentor bietet komfortable Hotelzimmer für Ferien, Urlaub, Wandern, Geschäftsreisen und Tagungen, gelegen im Naturpark Pfälzer Wald.
www.waldhotel-felsentor.de



Wasgaufreibad

Das Wasgaufreibad Hauenstein liegt in ruhiger Tallage zwischen Burghalder Felsen und Weimersberg.



Paddelweiher

Der Paddelweiher ist ein toller Ausgangspunkt für verschiedene Aktivitäten, wie Tretboot- oder Kanufahrten, aber auch die Gastronomie lädt zum Verweilen ein.



Nedingfelsen

Schöner Aussichtsfelsen mit Blick auf Luftkurort Hauenstein.



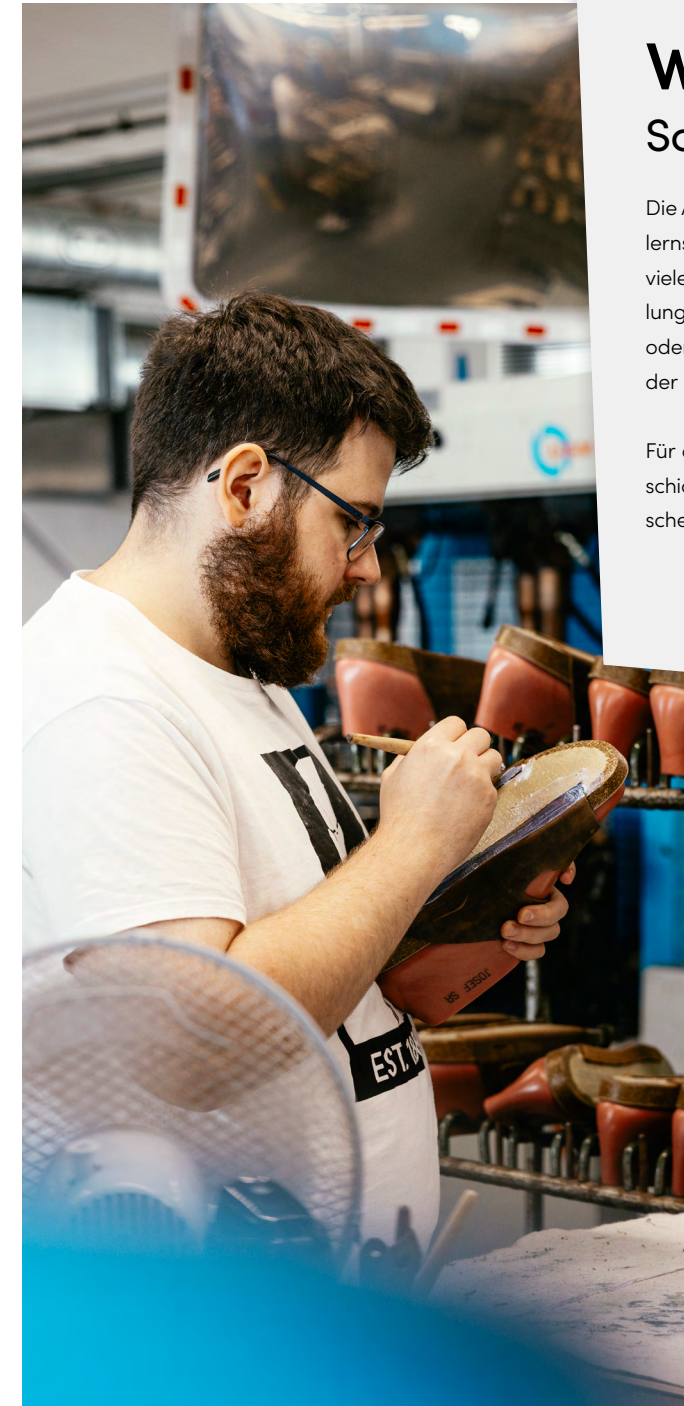
Schusterpfad

Der Schusterpfad führt auf abwechslungsreichen Wanderwegen rund um Hauenstein.



Deutsches Schuhmuseum

Das Schuhmuseum ist ein 1996 eröffnetes Museum über die Entwicklung der Schuhindustrie in der Pfalz in Hauenstein.
www.museum-hauenstein.de



Wir bilden aus. Schuhfertiger*in (m/w/d)

Die Ausbildung zum Schuhfertiger*in (m/w/d) dauert drei Jahre. Bei JOSEF SEIBEL lernst Du das anspruchsvolle Handwerk der Schuhherstellung kennen, welches viele manuelle und mechanische Tätigkeiten umfasst. Wie zum Beispiel die Erstellung von Schnittmustern, das Nähen der Schaftteile mit speziellen Nähmaschinen oder mit der Hand, sowie die Montage des endgültigen fertigen Schuhs. Standort der Berufsschule ist in Pirmasens.

Für diesen Beruf solltest Du ein technisches Verständnis und handwerkliches Geschick mitbringen. Wenn du neugierig, kreativ und dazu noch ein Gespür für modische Trends mitbringst, bist du als Schuhfertiger*in (m/w/d) bei uns genau richtig.

Entdecke weitere Ausbildungsberufe und offene Stellen
auf unserem Karriereportal unter www.josef-seibel.de.

Werde Teil unseres Teams.

Sende uns Deine aussagekräftige
Bewerbung per E-Mail an:
bewerbung@josef-seibel.de

JOSEF SEIBEL Schuhfabrik GmbH

Gebrüder-Seibel-Straße 7-9
76846 Hauenstein

Wir bei JOSEF SEIBEL gehen
Schritt für Schritt gemeinsam
als Team in die Zukunft und
schaffen bleibende Eindrücke.
Kommst Du mit uns?

JOSEF SEIBEL

Schuhfabrik.



Öffnungszeiten.

Montag - Freitag

10:30 - 12:00 Uhr

12:45 - 16:15 Uhr



Bitte informiere Dich vor Deinem Besuch
zu den aktuellen Öffnungszeiten.

Infos zu verkaufsoffenen Wochenenden,
saisonale Öffnungszeiten und der Live-
Produktion findest Du auf unserer Website:
www.josef-seibel.de

Erlebnis- und Besucherzentrum

JOSEF SEIBEL Schuhfabrik

Waldenburgerstraße 1

76846 Hauenstein

 [josefseibelschuhfabrik](https://www.instagram.com/josefseibelschuhfabrik)

 [Josef Seibel Schuhfabrik](https://www.facebook.com/Josef-Seibel-Schuhfabrik)