

waldorfshop

**Informationen zu den Genussrechten 2019/2020
der Universnatur GmbH - Waldorfshop
Sinnvoll und nachhaltig investieren.**



PROJEKT - FINANZIERUNG

Armin Steuernagel gründete im Jahr 2007 aus Interesse an der Waldorfpädagogik und mit dem Willen, wirtschaftliche Zusammenhänge verstehen zu lernen, in seinem Kinderzimmer den Waldorfhop.

Mittlerweile hat der Waldorfhop der Firma Unversnatur GmbH 2,0 Mio. Euro Umsatzvolumen (2020) und versorgt deutschlandweit Kindergärten, Schulen und Haushalte mit Produkten auf Basis der Lehrpädagogik nach Rudolf Steiner und Emil Molt.

Spielzeug nach Waldorf orientiert sich an der Sinneslehre dieser Pädagogik, der zufolge die zwölf Sinne des Menschen in die kategorien Erkenntnisinne, Sozialsinne und Leibesinne unterteilt sind.

BEI DER BEWERTUNG VON WALDORFSPIELZEUG SPIELEN FOLGENDE KRITERIEN EINE ENTSCHEIDENDE ROLLE:

- die Echtheit des Materials
 - die Praxistauglichkeit
 - die Vielfalt der Handlungsmöglichkeiten
 - die Natürlichkeit
 - die Alltäglichkeit
 - die Sozialverträglichkeit
 - die Intensität des Sinnesindrucks u.v.m.
- Ursprünglich führte der Waldorfhop Eurythmiebedarf und Lederschulranzen. Inzwischen hat sich das Sortiment um ein Vielfaches erweitert und umfasst heute - von sinnvollem Baby- und Kinderspielzeug über biozertifizierte Kinderkleidung bis hin zu hochwertigen Produkten für Erwachsene - um die 1400 Produkte. Unser Fokus liegt nach wie vor auf der ursprünglichen Idee, mit einem Angebot an umweltgerechten und pädagogisch sinnvollen Produkten im Sinne der Waldorfpädagogik zu einer gesunden Entwicklung von Babys, Kindern und Jugendlichen beizutragen. Mit unserem Angebot an phantasievollen, sinnvollen und natürlichen Produkten wollen

wir die Förderung einzigartiger Kindheitsmomente unterstützen und die Entwicklung der Kinder und ihre von Natur aus angelegten kreativen Kompetenzen stärken.

Die Produkte sind aus zertifizierten Naturmaterialien umweltfreundlich hergestellt und schadstoffgeprüft. Grundsätzlich wird bei der Auswahl im Sortiment sowohl auf die ästhetische Gestaltung als auch auf die Langlebigkeit der Produkte geachtet.

Beim Verpackungsmaterial wird ausschließlich 100 % Recyclingpapier bzw. Altpapier verwendet.

Das Füllmaterial in den Versandpaketen ist ausschließlich Recyclingpapier, es werden keine PVC-Verpackung und keine Styroporchips als Füllmaterial eingesetzt. Der Versand erfolgt zudem umweltgerecht und CO₂-neutral.



WALDORFSHOP GEHÖRT SICH SELBST

Waldorfschop sieht sich als ein Zusammenschluss von Menschen, der einem Sinn, seinen Kunden, dienen möchte. Um dieses Verständnis auszudrücken, ist die Firma seit 2017 ein Purpose Unternehmen und gehört sich selbst. Das bedeutet, dass:

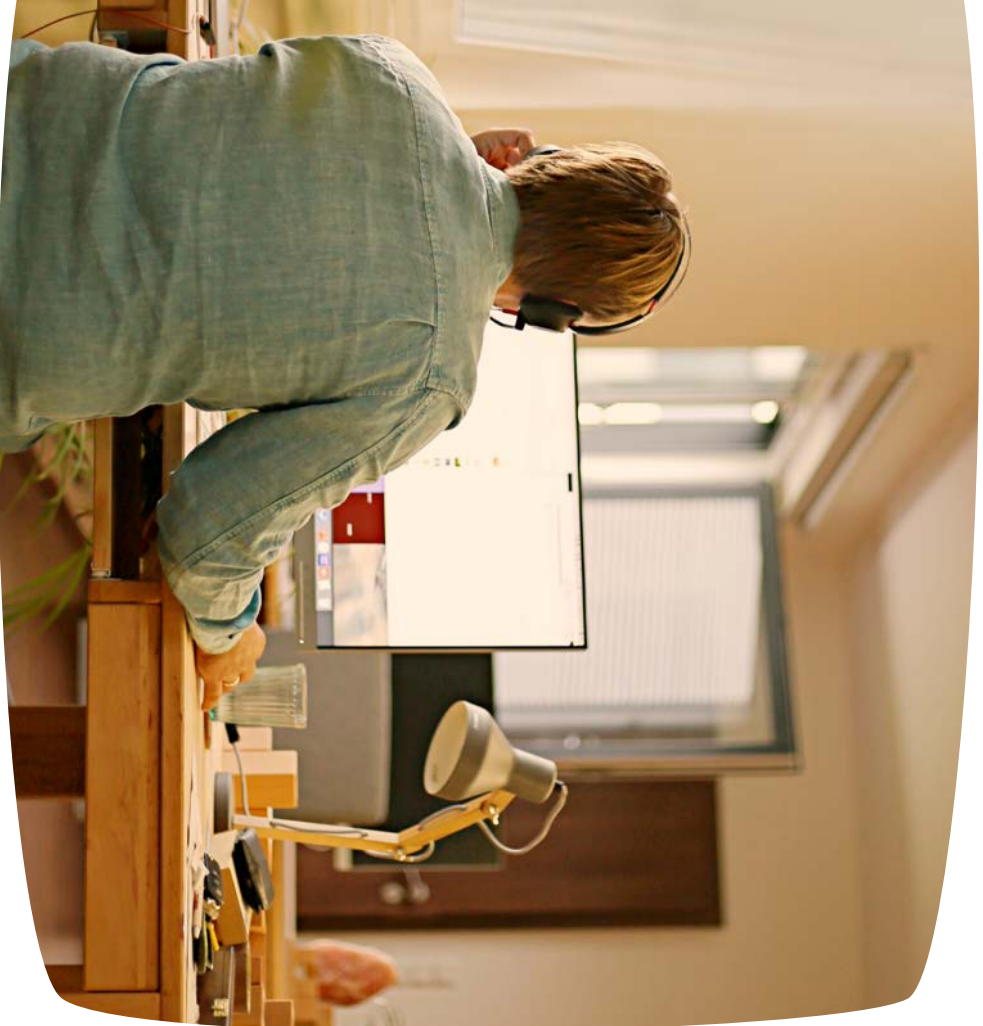
1. nur Eigentümer werden kann, wer auch aktiv in der Firma mitarbeitet - Vereinbarung und Verkauf sind ausgeschlossen.
2. alle Eigentümer Stimmrechte haben, sie dadurch allerdings keine Gewinne privatisieren können. Alle Gewinne werden ins Unternehmen reinvestiert oder gespendet.

Diese Regeln sind in der Satzung von Waldorfschop fest verankert und durch eine gemeinnützige Stiftung gesichert, die einen Veto-Anteil an Waldorfschop hält und juristisch verhindert, dass die Firma jemals zum Spekulationsobjekt wird. Waldorfschop ist jetzt also in einem noch tieferen Sinne gemeinnützig geworden. Nachdem bisher die gesamte Logistik von einem externen Dienstleister abgewickelt wurde, soll der Waldorfschop nun in den neuen Räumen im Landsberg am Lech auf eigene Beine gestellt und die finanzielle Abhängigkeit vom Dienstleister beendet werden. Hierzu werden drei

neue Wachstumssäulen identifiziert, die durch Investitionen in diesen Bereichen umgesetzt werden sollen:

- Erhöhung der Kundenbequemlichkeit
- neue Vertriebskanäle / Partnerschaften
- Fokus auf E-Commerce

All die genannten Punkte benötigen Investitionen im Bereich IT und Marketing. Neben der Einführung eines effizienten ERP-Systems (Enterprise Resource Planning) zur Steuerung aller Geschäftsprozesse sollen im Bereich Kundenservice Themen wie die Liefergeschwindigkeit, das Angebot weiterer Zahlungsmethoden und die Verfügbarkeit des Onlineshops auf mobilen Endgeräten optimiert werden. Auch der Onlineshop selbst soll neu gestaltet werden und durch die besseren Bestell-, Bezahl- und Abwicklungsvorgänge soll die Kaufrate stark erhöht werden. Des Weiteren soll neben der bereits geschlossenen Partnerschaft mit einem deutschlandweit tätigen Biosupermarkt der



Aufbau von neuen Vertriebskanälen vorangetrieben werden. Bestehende Kanäle können durch die ausgebauter IT besser analysiert werden. Mit zielgerichteten Rabattaktionen oder Paketangeboten soll auf diese zukünftig besser eingegangen werden können.

UNSER ANLAGEMODELL

Für die Finanzierung des Ausbaues unseres Waldorfschops haben wir uns für eine Ausgabe von Genussrechten entschieden und möchten Sie hiermit herzlich einladen, sich ab 15.10.2019 an den folgenden Genussrechten von geplant €400.000 zu beteiligen.

Diese Form der Finanzierung bietet unserem Unternehmen und auch Ihnen als Anleger viele Vorteile. Im Folgenden wird die Ist-Situation und die weitere Planung der GmbH aufgezeigt und der Erwerb der Genussrechte genauer erklärt.

ERGÄNZUNG

Im Jahr unseres Umzuges (2019) mit zeitweisem Lieferstopp, komplettem Neuaufbau von Lager, Verwaltung, IT und Logistik haben wir planmäßig einen deutlichen Verlust erwirtschaftet. Dieser konnte kapitalmäßig mit Genussrechten und Privatdarlehen komplett ausgeglichen werden. In 2020 haben wir dann ein enormes Wachstum erfahren, weit über

unsere Pläne hinaus. Damit können wir 2020 voraussichtlich einen Gewinn von knapp 30 T€ erwirtschaften und haben die Perspektive, in den kommenden Jahren weiter zu wachsen und unseren Kapitalstock aus Erträgen auszubauen. Unsere Anleger erhalten über die ffd. Entwicklung alle Quartalsberichte, damit bleiben sie bestens informiert.

EIGENKAPITALENTWICKLUNG

Das in letzter Bilanz zum 31.12.2018 ausgewiesene Eigenkapital beträgt wegen eines Verlustes in 2018 von 28.089,41 € bei einem gezeichneten Kapital von 25.000€ und einem Gewinnvortrag von 3.754,40€ nun

664,99€€. Da jedoch ein privates Darlehen mit qualifiziertem Rücktritt über 19.400,73€ wie Eigenkapital betrachtet werden kann, hat das positive Eigenkapital der Firma zum 31.12.2018 demnach 20.065,72 € betragen.



RISIKOAUSWEIS

Selbstverständlich können auch wir nicht garantieren, dass keine Verluste entstehen. Grundsätzlich kann auch ein Totalverlust eintreten. Wir vertrauen jedoch auf unsere Geschäftspolitik und haben uns deshalb verpflichtet, Verluste aufzufüllen, wenn die Folgejahre wieder Gewinne bringen, und die Verzinsung nachzuzahlen.

WARUM GERADE GENUSSRECHTE?

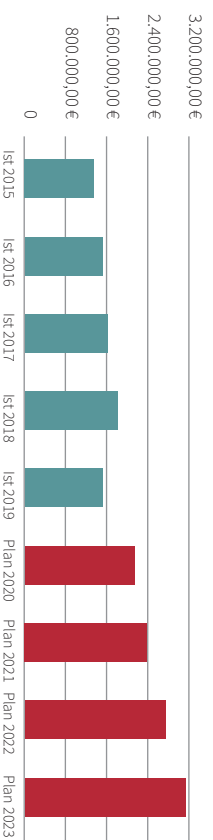
- Die besondere Konstruktion der Genussrechte ermöglicht eine vergleichsweise hohe Rendite für die Anleger.
- Der Anleger haftet nur mit dem eingelegten Kapital.
- Die Genussrechte haben bei entsprechender Gestaltung für das ausgebende Unternehmen einen ähnlichen Charakter wie Eigenkapital und sind für partnerschaftliche Beteiligungsverhältnisse bei entsprechender Gestaltung besonders geeignet.

WAS HABEN SIE ALS ANLEGER VON EINER GENUSSRECHTSBETEILIGUNG?

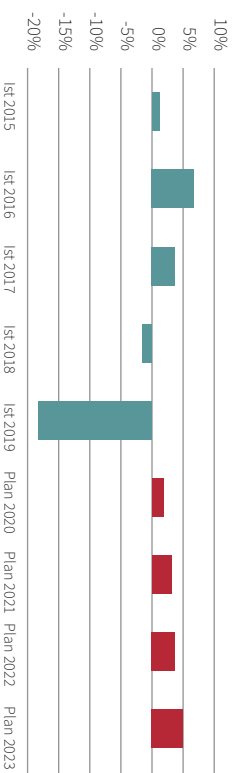
- Sie erhalten eine Rendite von bis zu 6,5 % des Genussrechtskapitals je nach gewähltem Angebot, ob bar ausgezahlt oder über einen Warengutschein.
 - Sie werden über die Entwicklungen und die Trends unseres Betriebs regelmäßig informiert.
 - Sie können uns mit Ihren Ideen und Ihrer Einlage aktiv unterstützen und begleiten.
- Neben all dem haben Sie bei uns Ihr Kapital auf nachhaltige Weise in ein nachhaltiges, anthroposophisches und sozial engagiertes Unternehmen investiert, bei dem Risiko und Gewinn in einem sehr vernünftigen Verhältnis stehen.

ENTWICKLUNG / PLANUNG „IST“ und „PLAN“

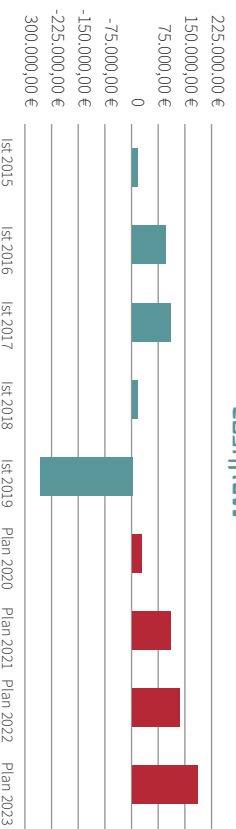
Umsatz



Umsatzrendite



Cashflow

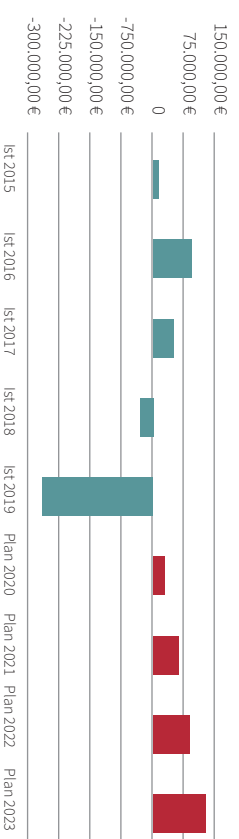


ENTWICKLUNG / PLANUNG „IST“ und „PLAN“

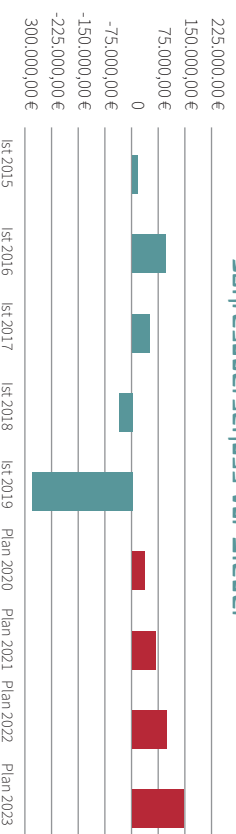
Rohertrag



Jahresüberschuss



Jahresüberschuss vor Steuer





WAS HABEN WIR DAVON?

Durch Ihre Beteiligung unterstützen Sie uns bei den laufenden Finanzierungen der Investitionen und anderer Dinge, die wegen des starken Wachstums sinnvoll und erforderlich sind.

Für uns bedeutet Genussrechtskapital, im Gegensatz zu Bankdarlehen und Lieferantenkrediten, deutlich mehr Handlungsspielraum und Sicherheit, denn der Eigenkapitalcharakter der Genussrechte stärkt unsere

eigene Finanzdecke. Zudem können wir mit den Genussrechtsbeteiligungen die Bindung zu Ihnen als Kunden stärken und wir freuen uns, damit eine langjährige Partnerschaft zu begründen.

WIE INVESTIEREN SIE RICHTIG IN DIE GENUSSRECHTE?

- Sie können Genussrechte ab einer Höhe von 1.000€ (Angebot I) zeichnen, in Stufen von 1.000€. Ein möglicher Widerruf ist im jeweiligen Zeichnungsschein ausführlich geregelt.
- Von den Zinsen wird die Kapitalertragsteuer von 25% plus Soli und Kirchensteuer abgezogen und von der Firma an das Finanzamt abgeführt. Hierüber erhält der Anleger eine Bescheinigung.
- Ihr Genussrecht wird je nach gewähltem Angebot in das entsprechende Genussrechtsregister der Firma eingetragen.
- Zum Ablauf der jeweiligen Mindestlaufzeit jährlich kündbar mit 1 Jahr Kündigungsfrist zum Ende eines Geschäftsjahres. Wird nicht gekündigt, verlängert sich die Laufzeit jeweils um ein Jahr.
- Die Zahlungen an den Anleger erfolgen jeweils zum 1.08. des folgenden Geschäftsjahres.
- Sollte eine stärkere inflationäre Entwicklung einsetzen (Anstieg über 2 % im Zweijahresvergleich), so wird eine Versammlung der Genussrechtinhaber einberufen, in der die Zinssätze einvernehmlich angepasst werden.
- Im Falle eines Bilanzverlustes besteht Verlustbeteiligung im Verhältnis Genussrechte zu Stammkapital, geplant zunächst 400.000€ Genussrechte bei 25.000€ Stamm-

- Kapital. Anschließend Bilanzgewinne werden vorrangig zur Wiederauffüllung des ursprünglichen Genussrechts-Nennbetrages benutzt.
- Die Zahlung der Rendite erfolgt aus dem Vorjahresgewinn. Bei nicht ausreichendem Gewinn oder Verlust werden die ausstehenden Zinsen im nächsten Gewinnjahr nachgezahlt.
- Eine Haftung besteht maximal in Höhe der eingezahlten Genussrechtseinlage.
- Auch während der Laufzeit können die Genussrechte an einen Dritten verkauft werden. Wir sind im Bedarfsfall bei der Vermittlung von Kaufinteressenten behilflich.
- Für dieses Angebot besteht keine Prospektpflicht.

DIE FAKTEN

GENAUE FORMULIERUNGEN IN DEN GENUSSRECHTSBEDINGUNGEN

- ANGEBOT 2, 2020**
- Genussrechte max. 20 Anleger 7 Jahre**
- ab 5.000 €
 - + Erhöhungen in Stufen von je 1.000 €
 - Laufzeit mind. 7 Jahre
 - Rendite 6,5 % in Naturalien oder
 - Rendite 4,5 % in bar

- ANGEBOT 1, 2019**
- Genussrechte max. 100.000 € 5 Jahre**
- BEREITS VOLLSTÄNDIG FINANZIERT**
- ab 1.000 €
 - + Erhöhungen in Stufen von je 1.000 €
 - Laufzeit mind. 5 Jahre
 - Rendite 6,0 % in Naturalien oder
 - Rendite 3,5 % in bar

- ANGEBOT 3, 2020**
- Genussrechte max. 100.000 € 5 Jahre**
- ab 1.000 €
 - + Erhöhungen in Stufen von je 1.000 €
 - Laufzeit mind. 5 Jahre
 - Rendite 6,0 % in Naturalien oder
 - Rendite 3,5 % in bar

ZUM SCHLUSS

In der Anlage finden Sie die Genussrechtsbedingungen und den Zeichnungsschein. Bitte lesen Sie die Genussrechtsbedingungen genau durch, füllen Sie den Zeichnungsschein aus und unterschreiben Sie ihn mehrfach, wie vom Gesetzgeber verlangt. Wir bedanken uns für das entgegengebrachte Vertrauen und bitten Sie uns zu kontaktieren, wenn Sie an weiteren Auskünften interessiert sind.

Mit herzlichen Grüßen



Sebastian Neu



Armin Steuernagel

waldorfshop

Haben wir Ihr Interesse geweckt?

Für weitere Informationen nehmen Sie bitte Kontakt zu uns auf, wir beraten Sie gerne im Detail:

genussrechte@waldorfshop.eu
www.waldorfshop.eu/genussrechte
www.genussrechte.org

Universnatur GmbH Waldorfshop

Rankinestraße 4 | 86890 Landsberg am Lech

Tel. +49 8191 9369 300

kundenservice@waldorfshop.eu
www.waldorfshop.eu