

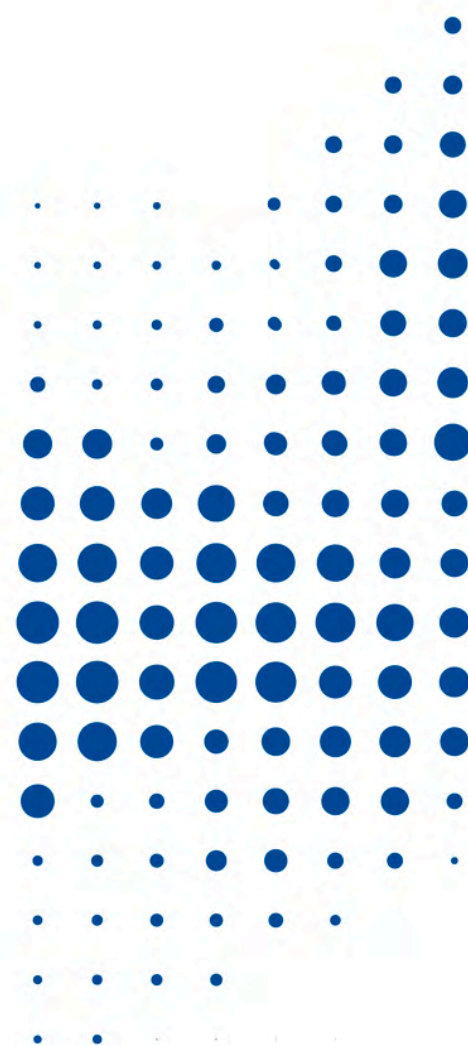
INSTALLIEREN. VERTRAUEN.

# ArmaFlex Ultima 700 Kleber

Speziell entwickelter Kleber für eine gleichmäßige und sichere Nahtverklebung von ArmaFlex Ultima und ArmaFlex Dämmstoffen aus synthetischem Kautschuk die auf Basis der ArmaPrene Technologie entwickelt wurden.

// Einkomponentenkleber

// Speziell zur Verarbeitung von ArmaFlex Ultima und von Dämmstoffen, die auf synthetischem ArmaPrene Kautschuk basieren



 **armacell**<sup>®</sup>  
ArmaFlex<sup>®</sup>

## TECHNISCHE DATEN - ARMAFLEX ULTIMA 700 KLEBER

Kurzbeschreibung	Spezieller Premium-Ein-Komponenten-Kleber für die Verarbeitung von ArmaFlex Ultima und ArmaFlex Dämmstoffen aus synthetischem Kautschuk die auf Basis der ArmaPrene Technologie entwickelt wurden. Siehe auch "Übersicht ArmaFlex-Kleber" auf unserer Website.
Materialtyp	Kontaktkleber auf Polychloroprenbasis, frei von aromatischen Komponenten.
Zusätzliche Materialinformationen	Flüssig
Farbe des Produktes	Blaugrün
Besondere Merkmale	Spezieller Premium-Ein-Komponenten-Kleber für die Verarbeitung von ArmaFlex Ultima und Dämmstoffen auf Basis von ArmaPrene Synthetikautschukmaterialien. Siehe auch "Übersicht ArmaFlex-Kleber" auf unserer Website.
Anwendungen	Die Arbeiten sollten nicht auf in Betrieb befindlichen Anlagen oder auf Flächen mit starker Sonneneinstrahlung durchgeführt werden. Den Kleber vor Gebrauch mit einem Pinsel gut aufrühren. Mit einem Pinsel oder Spachtel dünn auf die zu verklebenden Flächen auftragen. Bei Kontaktverklebung während der Kontaktklebezeit mit Kraft zusammenpressen. Für weitere Details siehe ausführliche ArmaFlex Montageanleitung.
Installation	Reinigen Sie verschmutzte Oberflächen und die ArmaFlex Oberfläche mit ArmaFlex Cleaner, bevor Sie mit dem Auftragen des Klebers beginnen. Kompatibilität mit Untergründen: sehr gute Haftung auf metallischen Untergründen. Die Verträglichkeit mit farbig beschichteten Oberflächen mit den Klebern muss geprüft werden. Unverträglich mit: Asphalt, Bitumen oder Mennige-Anstriche (Leinölbasis).
Anmerkungen	Die Aushärtezeit des Klebers beträgt 36 Stunden. Erst dann sollte die Anlage in Betrieb genommen werden. Vor dem Auftragen von Beschichtungen (Ausnahme: ArmaFinish 99), Klebeband, Abdeckungen usw. 36 Stunden warten.

Eigenschaft	Wert/Beurteilung	Besondere Hinweise
<b>Temperaturbereich</b>		
Anwendungsgrenztemperatur	Min. °C <sup>1</sup> -50	Max. °C 110
<b>Wetter- und UV-Beständigkeit</b>		
Wetterbeständigkeit	Sehr gut	
<b>Gesundheit und Umwelt</b>		
Gehalt an flüchtigen organischen Verbindungen (VOC)	Erfüllt alle VOC-Anforderungen (französisches, italienisches, belgisches und deutsches AgBB, EMICODE und Eurofins Indoor air Comfort GOLD).	ISO 16000 Teile 3, 6 & 9
Gesundheitsaspekte	Sicherheitsdatenblatt auf Anfrage erhältlich.	
Green Building Assessment	Erfüllt die Anforderungen für nachhaltiges Bauen nach BREEAM international und DGNB.	
<b>Weitere technische Merkmale</b>		
Alterungsstabilität	Sehr gut	
Einsatzbedingungen	Verarbeitungstemperatur: idealerweise zwischen + 15 °C und + 20 °C, nicht unter 0 °C. Bei Temperaturen unter + 5 °C oder hoher relativer Luftfeuchtigkeit (über ca. 80 %) kann es zu verstärkter Kondensatbildung auf den Oberflächen der Klebe- oder Haftfolien kommen. In diesen Fällen ist eine Verklebung schwierig oder unmöglich. Dies kann mit saugfähigem Papier (Lösch- oder Krepppapier) geprüft werden.	
Entsorgung und Recycling	Die Zuteilung einer Abfallschlüsselnummer nach dem Europäischen Abfallkatalog sollte in Abstimmung mit dem regionalen Entsorgungsunternehmen erfolgen. Reste sind aus den Verpackungen zu entfernen und im entleerten Zustand vollständig nach den Vorschriften der Abfallbeseitigung zu entsorgen. Unvollständig entleerte Verpackungen sind in der vom regionalen Entsorger vorgegebenen Entsorgungsform zu entsorgen. Weitere Einzelheiten siehe entsprechendes Sicherheitsdatenblatt.	
Explosionsgrenzen	Untere Explosionsgrenze: 1,0 Vol.% Obere Explosionsgrenze: 12,8 Vol.%	
Flammpunkt	ca. - 26 °C	
Gefährdungsklasse	Leicht entzündlich	
Haltbarkeit	18 Monate	
Feststoffgehalt	ca. 18 %.	
Lagerung	Das Material muss in einem geschlossenen (ungeöffneten) Behälter an einem trockenen, kühlen und gut belüfteten Ort gelagert werden. Nicht zusammen lagern mit: explosiven Stoffen; selbstentzündlichen Stoffen. Gelbfärbung durch Frost ist reversibel.	

Eigenschaft	Wert/Beurteilung	Besondere Hinweise
Arbeitszeit <sup>2</sup>	bei 20 °C: 1. Minimale Trocknungszeit (Ablüftezeit): 3-5 Minuten 2. Kontaktklebezeit (offene Zeit): 15-20 Minuten 3. Abbindezeit: 36 Stunden	
	Die Ablüfte- und offene Zeit hängt von der Menge sowie den raumklimatischen Bedingungen ab.	
Ertrag	Ergiebigkeit bei Kleberauftrag auf beide Fügeflächen: ArmaFlex Schläuche (Dämmdicke > Verbrauch ungeschlitzt > Verbrauch geschlitzt): 10 mm > 1120 m/l > 140 m/l; 20 mm > 280 m/l > 70 m/l; 30 mm > 175 m/l > 45 m/l; 40 mm > 130 m/l > 35 m/l;  ArmaFlex Platten: 3-4 m <sup>2</sup> /l  Diese Zahlen sind nur Richtwerte.	

<sup>1</sup>Für Temperaturen unter -50 °C wenden Sie sich bitte an unser Kundenservice Center und fordern Sie die entsprechenden technischen Informationen an.

<sup>2</sup>Die vollständige Haftung des Klebers wird nach 168 Std. erreicht.

## Kleber – Standard

Bestell-Nr.	Beschreibung	EAN	Kartoninhalt [Stück]
AHU-700/1,0	ArmaFlex Ultima 700 Kleber. 1,0-Liter-Dosen, verpackt in einem Karton	7612207358841	12 Dose(n)

Alle Daten und technischen Informationen basieren auf Ergebnissen, die unter den spezifischen Bedingungen gemäß den angegebenen Prüfnormen erzielt wurden. Trotz aller Vorkehrungen, um sicherzustellen, dass die genannten Daten und technischen Informationen auf dem neusten Stand sind, übernimmt Armacell weder ausdrücklich noch konkludent eine Garantie für die Richtigkeit, den Inhalt oder die Vollständigkeit der genannten Daten und technischen Informationen oder gewährleistet diese. Armacell übernimmt auch keine Haftung gegenüber Personen, die sich aus der Verwendung dieser Daten oder technischen Informationen ergibt. Armacell behält sich das Recht vor, diese Erklärung jederzeit zu widerrufen, zu ändern oder zu ergänzen. Es liegt in der Verantwortung des Kunden zu prüfen, ob das Produkt für die vorgesehene Anwendung geeignet ist. Die Verantwortung für die fachgerechte und korrekte Installation sowie für die Einhaltung der einschlägigen Vorschriften und Projektspezifikationen obliegt ebenfalls dem Kunden. Diese Erklärung bzw. dieses Dokument stellt weder ein rechtsgültiges Angebot noch einen Vertrag dar, noch ist es ein Teil eines solchen.

Armacell ist Ihr Vertrauen wichtig, daher möchten wir Sie über Ihre Rechte informieren und helfen zu verstehen, welche Informationen wir sammeln und warum wir sie sammeln. Wenn Sie sich über die Verarbeitung Ihrer Daten informieren möchten, schauen Sie bitte in unserer Datenschutzerklärung nach.

WKSBB | Catalogue | 122023 | de-DE

## ÜBER ARMACELL

---

Als Erfinder von flexiblen Dämmstoffen für die Anlagenisolierung und führender Anbieter technischer Schäume entwickelt Armacell innovative und sichere thermische und mechanische Lösungen mit nachhaltigem Mehrwert für seine Kunden. Armacell-Produkte tragen jeden Tag maßgeblich zur Steigerung von Energieeffizienz auf der ganzen Welt bei. Mit 3.300 Mitarbeitern und 27 Produktionsstätten in 19 Ländern ist das Unternehmen in den zwei Geschäftsbereichen Advanced Insulation und Engineered Foams tätig. Armacell konzentriert sich auf die Fertigung von Dämmstoffen für die Anlagenisolierung, Hochleistungs-Schäume für akustische und Leichtbau-Anwendungen, recycelte PET-Erzeugnisse, die Aerogelmatten-Technologie der nächsten Generation sowie passive Brandschutzsysteme.

Weitere Informationen finden Sie unter:  
[www.armacell.com](http://www.armacell.com)

