

HANDMÖRTELPUMPEN

PREMIUM QUALITY



KELLE ADE!

Egal ob für Hohlräumverfüllung, Niederdruck Injektion, für Fugen, Tür- oder Fensterzargen, für Ankerlöcher, Mörtel bis 4 mm (Modell 1-5) - **ohne Strom** kann angemischtes Material schnell und rationell verarbeitet werden.

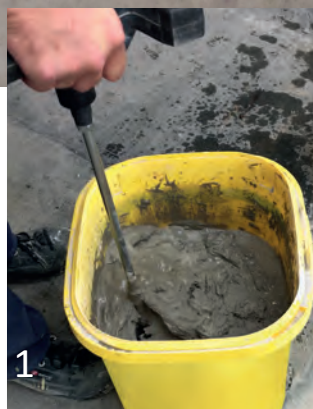
Durch die spezielle Abdichtung am Materialkolben können die Pumpen auch für Überkopf-Arbeiten ohne Tropfen eingesetzt werden. Material wird nach Herstellerangaben angemischt, mit der Pumpe durch Kolbenzug angesaugt und schon kann der Mörtel verfüllt werden.

1... 2.. 3...

MISCHEN

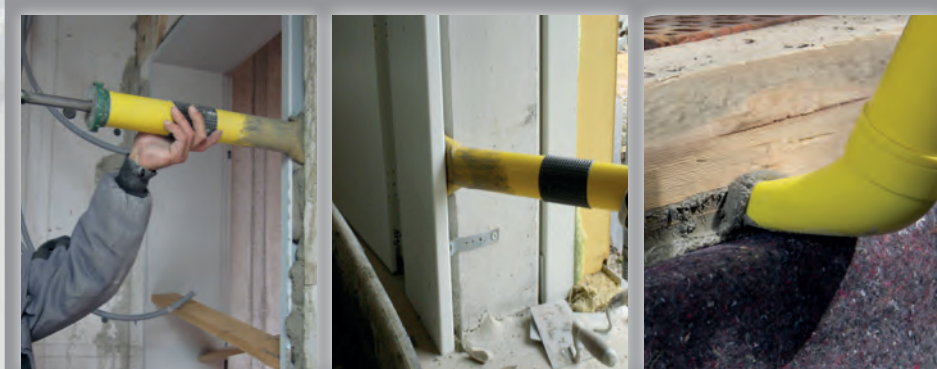
MÖRTEL ANSAUGEN

VERFÜLLEN



Modell 1 - 5

Mörtel bis zu 4 mm



Einsatzgebiete:

Arbeiten mit Mörtel bis zu 4 mm

- Zargen/Fugen
- Hohraumverfüllung
- Unterfütterung
- Spachtel und Putz Arbeiten
- Betonkosmetik
- Brandschutzmörtel
- Zargenmörtel
- und viele weitere



1,2 kg Füllmenge

Bezeichnung:

Modell 1

Details:

Lange Ausführung, Schlitz 18 mm

Artikelnummer:

BM13300012



0,9 kg Füllmenge

Bezeichnung:

Modell 2

Details:

Winkel 30°, Öffnung rund 24 mm

Artikelnummer:

BM13300016





Bezeichnung:

Modell 3

Details:

Winkel 30°, Schlitz 18 mm

Artikelnummer:

BM13399915



Bezeichnung:

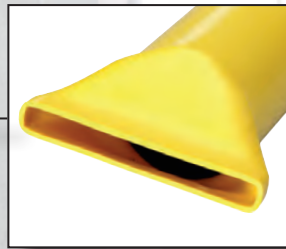
Modell 4

Details:

kurze Ausführung, Schlitz 10 mm

Artikelnummer:

BM13300010



Bezeichnung:

Modell 5

Details:

kurze Ausführung, Schlitz 18 mm

Artikelnummer:

BM13300011



Modell 6 - 7

Füllen von Hohlräumen



Einsatzgebiete:

Arbeiten mit dünnen Mörtel, Mikrozetementen, Suspensionen

- Hohlraumverfüllung
- Betonkosmetik
- Zargenvergussmörtel
- Quell-, Anker-, Fugenmörtel
- Injektionscremes
- und viele weitere



Bezeichnung:

Modell 6

Details:

Winkel 30°, GEKA inkl. Schlauch NW13

Artikelnummer:

BM13300016-GK



1"



NW 13



Bezeichnung:

Modell 7

Details:

Winkel 30°, GEKA inkl. Schlauch NW25

Artikelnummer:

BM13300016-GK10



1"



NW 25

Modell 8

Füllen von Spannstellen / Ankerlöcher



Einsatzgebiete:

Arbeiten mit dünnen Mörtel,
bis zu 2 mm

- Verfüllung von Spannstellen
- Verfüllung von Ankerlöchern
- Quell-, Anker-, Fugenmörtel
- Injektionscremes
- und viele weitere



Bezeichnung:

Modell 8

Details:

Gerade, Edelstahl Düse 16 mm

Artikelnummer:

BM13300019



VA 16mm

Modell 9 - 10

Grundpumpen mit GEKA



Einsatzgebiete:

Unsere bewährten GEKA Modelle nun im Baukasten System.

Arbeiten mit dünnen Mörtel, Mikro-
zementen, Suspensionen

z.B. Hohlraumverfüllung, Betonkos-
metik, Zargenvergussmörtel, Quell-,
Anker-, Fugenmörtel, Injektions-
cremes - und viele weitere



Bezeichnung:

Modell 9

Details:

Gerade, Anschluss GEKA 1/2"

Artikelnummer:

BM13300020



1/2"



Bezeichnung:

Modell 10

Details:

Winkel 30°, Anschluss GEKA 1"

Artikelnummer:

BM13300021



1"

Zubehör

Baukasten System



Bezeichnung:

Schlauch NW 13 - GEKA

Details:

Schlauchendstück 40 cm NW 13

Artikelnummer:

BM13300001



Bezeichnung:

Schlauch NW 25 - GEKA

Details:

Schlauchendstück 40 cm NW 25

Artikelnummer:

BM13300002



Bezeichnung:

Niederdruck Kupplung - GEKA

Details:

Kupplung Verschlußstück - I 8mm

Artikelnummer:

BM133*****



Bezeichnung:

Fugendüsensatz - GEKA

Details:

Fugendüsensatz 5 tlg.

Artikelnummer:

BM13300004



FÜR DEN PROFI



- ✓ **Bis zu 60% Zeitersparnis**
-> Senkung der Lohnkosten
- ✓ **Günstig in der Anschaffung**
-> Amortisiert nach den ersten Montagen!
- ✓ **Strapazierfähiger Kunststoff**
-> Leichtgewicht, ohne Füllmenge 0,88 - 1,10 kg Eigengewicht.
- ✓ **Einsatzbereich von 0-4 mm**
-> Grober Brandschutzmörtel problemlos verarbeitbar.
- ✓ **100% Dicht**
-> Dank unserer speziellen Bauweise.



Vertrieb und Service:

b&m GmbH - Material und Technik
www.handmoertelpumpen.de

