

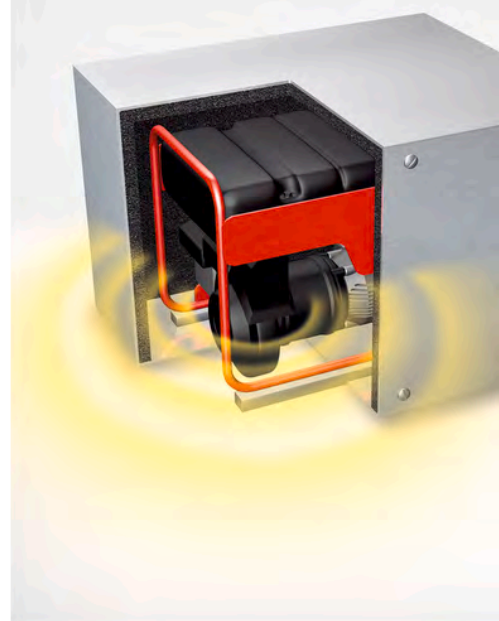
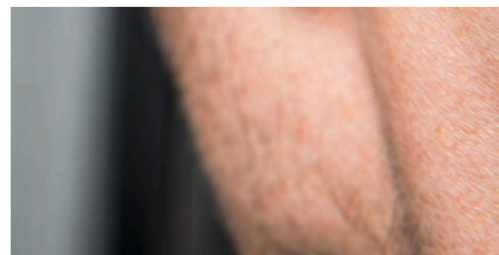


INSTALLIEREN. RUHE
GENIESSEN.

ArmaSound RD120

Hervorragende Schalldämmleistung

- // Behält seine Schallschutzeigenschaften über die gesamte Lebensdauer bei
- // Hohe Schallschutzleistung bei geringer Wandstärke
- // Offenporiges und hochflexibles Akustikmaterial
- // Selbstverlöschend, verbreitet keine Flammen
- // Einfach anzubringen und zu pflegen



 **armacell**[®]
ArmaSound[®]

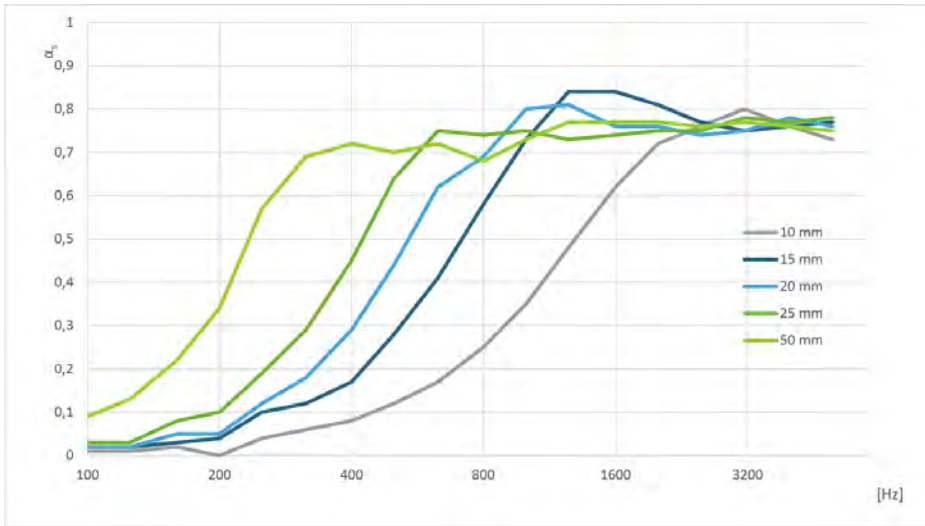
TECHNISCHE DATEN - ARMASOUND RD120

Kurzbeschreibung	Hochflexibles, hydrophobes , offenzelliges Schalldämmmaterial mit komplexer Porenstruktur.
Materialtyp	Elastomerschaumstoff auf Basis von synthetischem Kautschuks.
Farbe des Produktes	Schwarz
Besondere Merkmale	Hervorragende schallabsorbierende Eigenschaften.
Anwendungen	Schalldämmendes Material mit hervorragender Schallabsorption für unterschiedliche Einsatzzwecke, z.B. Gebläsekonvektoren, Schachtdämmung, Gehäusedämmung, Kühlanlagen, Schallschutzhauben, Rohrleitungen, etc.
Installation	Für eine zuverlässige und nahtlose Verarbeitung, verwenden Sie den Kleber ArmaFlex HT625

Eigenschaft	Wert/Beurteilung						Besondere Hinweise
Temperaturbereich							
Anwendungsgrenztemperatur	Bereich/Artikelgruppe	Min. °C		Max. °C			
	Volles Sortiment	-20		85			
Brandverhalten und Zulassungen							
Brandverhalten	E						EN ISO 11925-2
Brandverhalten							
Praktisches Brandverhalten	Selbstverlöschend, tropft nicht, leitet kein Feuer.						
Physikalische Eigenschaften							
Dichte	≥ 100 kg/m ³						
Akustische Leistung							
Durchschnittliche Schallabsorption	Dicke (mm)	10	15	20	25	50	
	SAA	0,20	0,35	0,40	0,50	0,75	
Lärminderungskoeffizient	Dicke (mm)	10	15	20	25	50	
	NRC	0,30	0,45	0,50	0,55	0,70	
Oktavband-Schallabsorptionskoeffizient α	Dicke	10mm	15mm	20mm	25mm	50mm	
	Schallabsorption skoeffizient bei 125 Hz	0,01	0,02	0,03	0,05	0,15	
	Schallabsorption skoeffizient bei 250 Hz	0,03	0,09	0,12	0,19	0,53	
	Schallabsorption skoeffizient bei 500 Hz	0,12	0,29	0,45	0,61	0,71	
	Schallabsorption skoeffizient bei 1000 Hz	0,36	0,72	0,77	0,74	0,73	
	Schallabsorption skoeffizient bei 2000 Hz	0,70	0,81	0,75	0,75	0,77	
	Schallabsorption skoeffizient bei 4000 Hz	0,76	0,76	0,76	0,78	0,76	

Eigenschaft	Wert/Beurteilung	Besondere Hinweise
-------------	------------------	--------------------

Absorptionskoeffizient-Diagramm



Wetter- und UV-Beständigkeit

Wetterbeständigkeit	In allen Anwendungen, abgesehen von der Anwendung in Gehäusen oder ähnlichen Schallabsorptionsanwendungen, muss das Material mit einem geeigneten Oberflächenschutz versehen werden (z.B. Arma-Chek R, metallische Ummantelung, UV aushärtende Beschichtungen). Für weitere Informationen wenden Sie sich bitte an den technischen Service.
---------------------	---------------------------------------------------------------------------------------------------------------------------------------------------------------------------------------------------------------------------------------------------------------------------------------------------------------------------------------------

Weitere technische Merkmale

Verklebung und Abdichtung	In einigen Anwendungen müssen 19mm breite Edelstahlbänder mit Flügelbefestigungen (oder Blindnieten) zur Befestigung und Sicherung verwendet werden.
Einsatzbedingungen ¹	Verarbeitungstemperatur zwischen 5°C und 35°C mit einer relativen Luftfeuchte von <80%.
Haltbarkeit ²	3 Jahre Selbstklebende Materialien: 1 Jahr
Lagerung ²	Kann in trockenen, sauberen Räumen bei normaler Luftfeuchte (50% bis 70%) und Umgebungstemperatur (0°C bis 35°C) gelagert werden. Die direkte Sonneneinstrahlung ist zu vermeiden.

¹Die Verarbeitungstemperatur bezieht sich auf die Umgebungstemperatur während der Verarbeitung und die Oberflächentemperatur des Substrates (z.B. ArmaClad Arma-Chek R), auf die das Produkt aufgebracht wird.

²Haltbarkeit (maximale Lagerzeit) ist begrenzt, um sicherzustellen, dass nur vor kurzem hergestellte Produkte in Projekten verwendet werden. Diese Begrenzung ist alleine auf die Lagerung des Produktes beschränkt und betrifft nicht die Haltbarkeit des Produktes nach seiner Installation.

Platte – Standard. Schwarz

Bestell-Nr.	Dicke [mm]	Breite [m]	Länge [m]	EAN	Kartoninhalt [metrisch]
ASD-120-06	6	1	1	7612207305234	8 m ²
ASD-120-10	10	1	1	7612207305258	5 m ²
ASD-120-15	15	1	1	7612207305272	3 m ²
ASD-120-20	20	1	1	7612207305296	2 m ²
ASD-120-25	25	1	1	7612207305319	2 m ²

Platte – selbstklebend. Schwarz

Bestell-Nr.	Dicke [mm]	Breite [m]	Länge [m]	EAN	Kartoninhalt [metrisch]
ASD-120-06/A	6	1	1	7612207305241	8 m ²
ASD-120-10/A	10	1	1	7612207305265	5 m ²
ASD-120-15/A	15	1	1	7612207305289	3 m ²
ASD-120-20/A	20	1	1	7612207305302	2 m ²
ASD-120-25/A	25	1	1	7612207305326	2 m ²

Kleber

Bestell-Nr.	Beschreibung	Kartoninhalt [Stück]
ADH520/1,0E	ArmaFlex 520 Kleber, 1,0-Liter-Dosen verpackt in einem Karton	12 Dose(n)
ADH520/2,5E	ArmaFlex 520 Kleber, 2,5-Liter-Dosen verpackt in einem Karton	8 Dose(n)
ADH-HT625/0,25	ArmaFlex HT625 Einkomponentenkleber. Erhältlich als 0,25 Liter Kanister.	40 Dose(n)
ADH-HT625/0,5	ArmaFlex HT625 Einkomponentenkleber. Erhältlich als 0,5 Liter Kanister.	12 Dose(n)
ADH-HT625/1,0	ArmaFlex HT625 Einkomponentenkleber. Erhältlich als 1,0 Liter Kanister.	12 Dose(n)



INSTALLIEREN. RUHE
GENIESSEN.

ArmaSound RD 240

Optimale Leistung bei geringerer Dicke

- // Hervorragendes Schallabsorptionsverhalten
- // Hochhydrophobe, offene Zellstruktur, die dem Eindringen von Wasser standhält
- // Luftstromwiderstand und komplexe Porengeometrie für maximalen Schallschutz
- // Einfache Anwendung und geringer Wartungsaufwand
- // Entwickelt für den Einsatz in anspruchsvollen Umgebungen



 **armacell**[®]
ArmaSound[®]

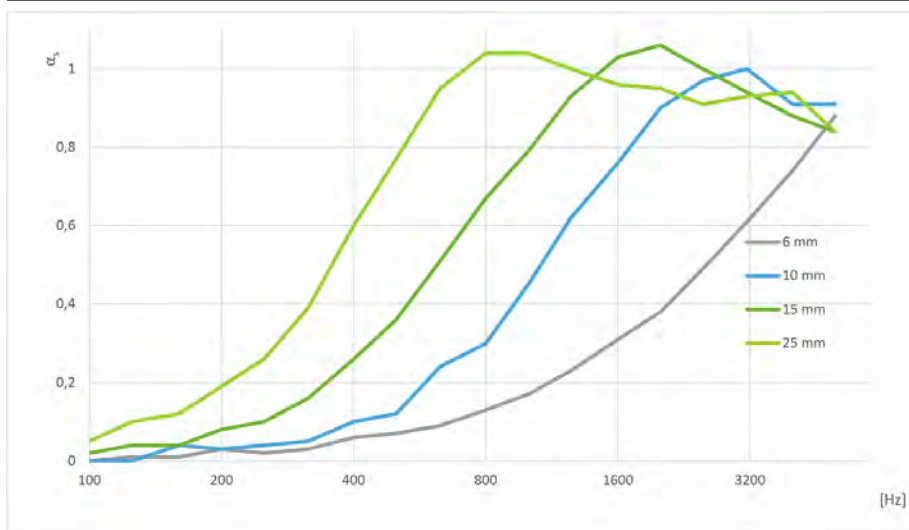
TECHNISCHE DATEN - ARMASOUND RD 240

Kurzbeschreibung	Hochflexibles, hydrophobes , offenzelliges Schalldämmmaterial mit komplexer Porenstruktur.
Materialtyp	Elastomerschaumstoff auf Basis von synthetischem NBR/PVC-Gummi.
Farbe des Produktes	Schwarz
Besondere Merkmale	Hervorragende schallabsorbierende Eigenschaften.
Produktpalette	Platten: Dicke 10, 15, 20, 25mm, Breite 500 mm und 1000 mm, Länge 1000 und 2000 mm
Anwendungen	Schalldämmendes Material mit hervorragender Schallabsorption für unterschiedliche Einsatzzwecke, z.B. Gebläsekonvektoren, Schachtdämmung, Gehäusedämmung, Kühlanlagen, Schallschutzhauben, Rohrleitungen, etc. In industriellen Anwendungen wird ArmaSound RD240 als eine wichtige schalldämmende Komponente von ArmaSound Industrial Systems verwendet.
Installation	Bitte lesen Sie vor der Verarbeitung die Montageanleitung für ArmaSound-Industriesysteme. Bitte wenden Sie sich an den technischen Kundendienst.
Anmerkungen	Brandverhalten geprüft nach Lloyd's Register (Class 1, BS 476, Teil 7).

Eigenschaft	Wert/Beurteilung				Besondere Hinweise
Temperaturbereich					
Anwendungsgrenztemperatur	Min. °C	Max. °C			EN 14706, EN 14707, EN 14304
	-20	85			
Wärmeleitfähigkeit					
Wärmeleitfähigkeit	Øm	0 °C (32 °F)			EN 12667 ¹
	λd [W/(m·K)]	0,062			
	k ≤ [Btu-in/(h·ft ² ·°F)]	0,430			
Brandverhalten und Zulassungen					
Flammenausbreitung an der Oberfläche	Klasse 1 Llodys Register Approval				BS 476 Teil 7
Brandverhalten	E				
Brandeigenschaften der Oberfläche	Flammenausbreitungsindex < 25				ASTM E84
Brandverhalten					
Praktisches Brandverhalten	Selbstverlöschend, tropft nicht, leitet kein Feuer.				
Wasserbeständigkeit					
Wasserabsorption ²	≤ 10 Vol.-% nach 24 Stunden				AGI Q 136
Physikalische Eigenschaften					
Dichte	220 bis 360 kg/m ³				ISO 845, ASTM D1622
Mechanische Eigenschaften					
Zugfestigkeit	70 bis 190 kPa in Maschinenrichtung				ISO 1798
Dehnung	50 bis 90 %				ISO 1798 ³
Reißfestigkeit	0.4 bis 1.4 kN/m				ISO 34-1 ⁴
Akustische Leistung					
Bewerteter Schallabsorptionsgrad aw ²	6 mm: 0.15 (H) Klasse E 10 mm: 0.25 (H) Klasse E 15 mm: 0.40 (MH) Klasse D 25 mm: 0.55 (MH) Klasse C				ISO 354, EN ISO 11654
Lärminderungskoeffizient ²	Dicke (mm)	6	10	15	25
	NRC	0,15	0,40	0,60	0,70

Eigenschaft	Wert/Beurteilung					Besondere Hinweise
	Dicke	6mm	10mm	15mm	25mm	
Oktavband-Schallabsorptionskoeffizient α^2	Schallabsorptionskoeffizient bei 125 Hz	0,01	0,01	0,03	0,09	
	Schallabsorptionskoeffizient bei 250 Hz	0,03	0,04	0,11	0,28	
	Schallabsorptionskoeffizient bei 500 Hz	0,07	0,15	0,38	0,77	
	Schallabsorptionskoeffizient bei 1000 Hz	0,18	0,46	0,80	1,03	
	Schallabsorptionskoeffizient bei 2000 Hz	0,39	0,87	1,03	0,94	
	Schallabsorptionskoeffizient bei 4000 Hz	0,74	0,94	0,89	0,90	

Absorptionskoeffizient-Diagramm

**Wetter- und UV-Beständigkeit**

Wetterbeständigkeit In allen Anwendungen, abgesehen von der Anwendung in Gehäusen oder ähnlichen Schallabsorptionsanwendungen, muss das Material mit einem geeigneten Oberflächenschutz versehen werden (z.B. Arma-Chek R, metallische Ummantelung, UV aushärtende Beschichtungen). Für weitere Informationen wenden Sie sich bitte an den technischen Service.

Gesundheit und Umwelt

Gesundheitsaspekte Faser- und staubfrei

Weitere technische Merkmale

Zusätzliche Anmerkungen	Bei Umgebungsbedingungen außerhalb des angegebenen Bereichs wenden Sie sich bitte an den technischen Kundendienst.
Verklebung und Abdichtung	Für die zuverlässige Verklebung von Fugen und Nähten ist ArmaFlex Kleber 520 oder Kleber HT625 zu verwenden. In einigen Anwendungen müssen 19mm breite Edelstahlbänder mit Flügelbefestigungen (oder Blindnieten) zur Befestigung und Sicherung verwendet werden.
Einsatzbedingungen ⁵	Verarbeitungstemperatur zwischen 5°C und 35°C mit einer relativen Luftfeuchte von <80%.
Haltbarkeit ⁶	3 Jahre Selbstklebende Materialien: 1 Jahr
Lagerung	Kann in trockenen, sauberen Räumen bei normaler Luftfeuchte (50% bis 70%) und Umgebungstemperatur (0°C bis 35°C) gelagert werden.

¹Äquivalente Methode zu ASTM C177 und C518

²Basierend auf einzelnen Prüfergebnissen, die nicht regelmäßig überwacht werden. Nur als Information zu verwenden.

³Typ 1 Versuchskörper

⁴Mindestwert in Maschinenrichtung (MD) und in Querrichtung (CD). Methode B, Verfahren (b), Winkelprüfkörper mit einer Kerbe.

⁵Die Verarbeitungstemperatur bezieht sich auf die Umgebungstemperatur während der Verarbeitung und die Oberflächentemperatur des Substrates (z.B. ArmaClad Arma-Chek R), auf die das Produkt aufgebracht wird.

⁶Haltbarkeit (maximale Lagerzeit) ist begrenzt, um sicherzustellen, dass nur vor kurzem hergestellte Produkte in Projekten verwendet werden. Diese Begrenzung ist alleine auf die Lagerung des Produktes beschränkt und betrifft nicht die Haltbarkeit des Produktes nach seiner Installation.

Platte – Standard. Schwarz

Bestell-Nr.	Dicke [mm]	Breite [m]	Länge [m]	EAN	Kartoninhalt [metrisch]
ASD-240-06	6	1	1	7612207304862	8 m ²
ASD-240-10	10	1	1	7612207304886	5 m ²
ASD-240-15	15	1	1	7612207304909	3 m ²
ASD-240-20	20	1	1	7612207304923	2 m ²
ASD-240-25	25	1	1	7612207304947	2 m ²

Platte – selbstklebend. Schwarz

Bestell-Nr.	Dicke [mm]	Breite [m]	Länge [m]	EAN	Kartoninhalt [metrisch]
ASD-240-06/A	6	1	1	7612207304879	8 m ²
ASD-240-10/A	10	1	1	7612207304893	5 m ²
ASD-240-15/A	15	1	1	7612207304916	3 m ²
ASD-240-20/A	20	1	1	7612207304930	2 m ²
ASD-240-25/A	25	1	1	7612207304954	2 m ²

Kleber

Bestell-Nr.	Beschreibung	Kartoninhalt [Stück]
ADH520/1,0E	ArmaFlex 520 Kleber, 1,0-Liter-Dosen verpackt in einem Karton	12 Dose(n)
ADH520/2,5E	ArmaFlex 520 Kleber, 2,5-Liter-Dosen verpackt in einem Karton	8 Dose(n)
ADH-HT625/0,25	ArmaFlex HT625 Einkomponentenkleber. Erhältlich als 0,25 Liter Kanister.	40 Dose(n)
ADH-HT625/0,5	ArmaFlex HT625 Einkomponentenkleber. Erhältlich als 0,5 Liter Kanister.	12 Dose(n)
ADH-HT625/1,0	ArmaFlex HT625 Einkomponentenkleber. Erhältlich als 1,0 Liter Kanister.	12 Dose(n)

Alle Daten und technischen Informationen basieren auf Ergebnissen, die unter den spezifischen Bedingungen gemäß den angegebenen Prüfnormen erzielt wurden. Trotz aller Vorkehrungen, um sicherzustellen, dass die genannten Daten und technischen Informationen auf dem neusten Stand sind, übernimmt Armacell weder ausdrücklich noch konkludent eine Garantie für die Richtigkeit, den Inhalt oder die Vollständigkeit der genannten Daten und technischen Informationen oder gewährleistet diese. Armacell übernimmt auch keine Haftung gegenüber Personen, die sich aus der Verwendung dieser Daten oder technischen Informationen ergibt. Armacell behält sich das Recht vor, diese Erklärung jederzeit zu widerrufen, zu ändern oder zu ergänzen. Es liegt in der Verantwortung des Kunden zu prüfen, ob das Produkt für die vorgesehene Anwendung geeignet ist. Die Verantwortung für die fachgerechte und korrekte Installation sowie für die Einhaltung der einschlägigen Vorschriften und Projektspezifikationen obliegt ebenfalls dem Kunden. Diese Erklärung bzw. dieses Dokument stellt weder ein rechtsgültiges Angebot noch einen Vertrag dar, noch ist es ein Teil eines solchen.

Armacell ist Ihr Vertrauen wichtig, daher möchten wir Sie über Ihre Rechte informieren und helfen zu verstehen, welche Informationen wir sammeln und warum wir sie sammeln. Wenn Sie sich über die Verarbeitung Ihrer Daten informieren möchten, schauen Sie bitte in unserer Datenschutzerklärung nach.

WKSBB | Catalogue | 122023 | de-DE

ÜBER ARMACELL

Als Erfinder von flexiblen Dämmstoffen für die Anlagenisolierung und führender Anbieter technischer Schäume entwickelt Armacell innovative und sichere thermische und mechanische Lösungen mit nachhaltigem Mehrwert für seine Kunden. Armacell-Produkte tragen jeden Tag maßgeblich zur Steigerung von Energieeffizienz auf der ganzen Welt bei. Mit 3.300 Mitarbeitern und 27 Produktionsstätten in 19 Ländern ist das Unternehmen in den zwei Geschäftsbereichen Advanced Insulation und Engineered Foams tätig. Armacell konzentriert sich auf die Fertigung von Dämmstoffen für die Anlagenisolierung, Hochleistungs-Schäume für akustische und Leichtbau-Anwendungen, recycelte PET-Erzeugnisse, die Aerogelmatten-Technologie der nächsten Generation sowie passive Brandschutzsysteme.

Weitere Informationen finden Sie unter:
www.armacell.com

