

## Bastelanleitung: Flechtstreifengirlande

Schwierigkeitsgrad:



Altersempfehlung:  
ab 4 Jahre



### Bastelmaterialien:

Art.-Nr. 5712 Flechtstreifen pastell

Art.-Nr. 1444 Strohhalme gepunktet

Art.-Nr. 6104 Satinband

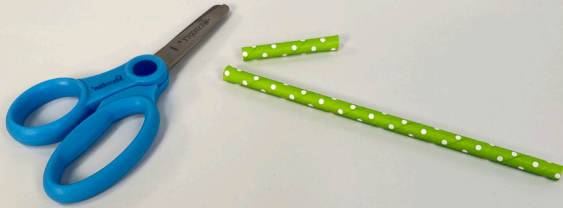
Schere und Locher

Zeitaufwand: ca. 20 min.



## Bastelanleitung: Flechtstreifengirlande

3.

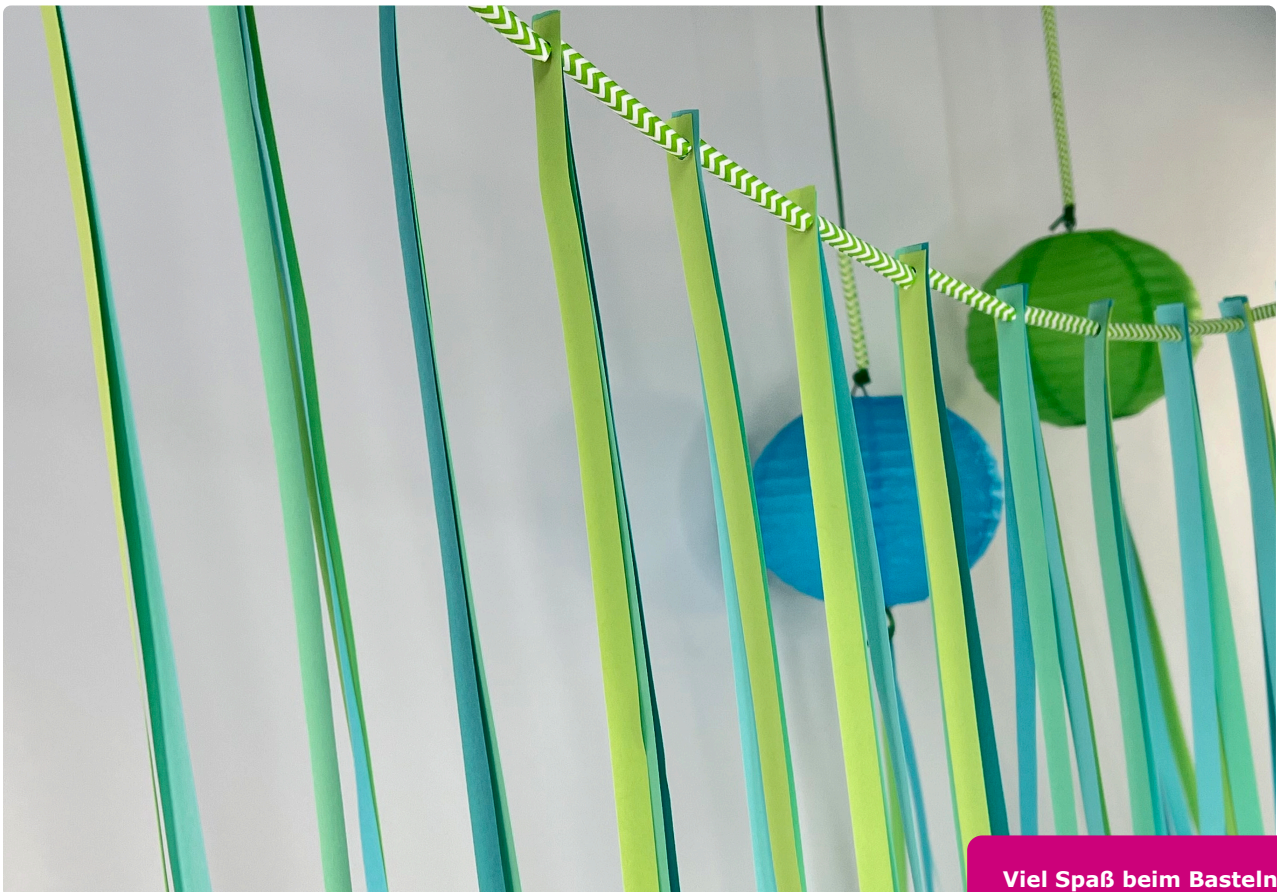


Als nächstes schneidest du die Strohhalme in unterschiedlich lange Stücke.

4.



Zum Schluss fädelst du abwechselnd Flechtstreifen und Strohalmstücke auf das Satinband und knotest eine Schlaufe in die Enden.



Viel Spaß beim Basteln!