

Bastelanleitung: Engel



Schwierigkeitsgrad:



Bastelmaterialien:

Art.-Nr.: 5252 Holzfiguren

Art.-Nr.: 4703 Acrylwole

Art.-Nr.: 545 Glitterchenilledraht

Art.-Nr.: 151 Bastelfilz

Art.-Nr.: 282 Weiße Federn

Art.-Nr.: 5464 Tonkarton

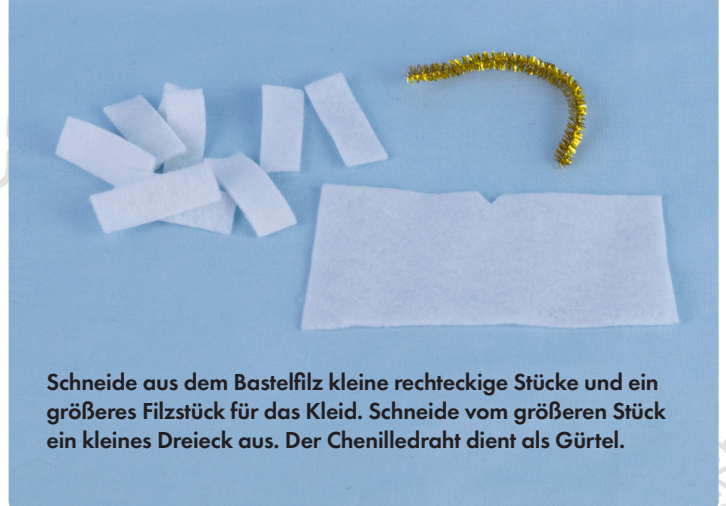


Zeitaufwand: ca. 25 min.

1.



2.



Bastelanleitung: Engel

3.



Klebe zuerst das größere Rechteck einmal um die Figur, so dass das Dreieck vorne als Ausschnitt dient. Die kleinen Rechtecke klebst du dann versetzt um die Taille der Figur. Um die Klebestellen zu verdecken klebst du den Chenilledraht einmal um die Figur herum.

4.



Ziehe einzelne Fäden aus der weißen und gelben Wolle, die du dann als Haare auf den Kopf des Engels klebst.

5.



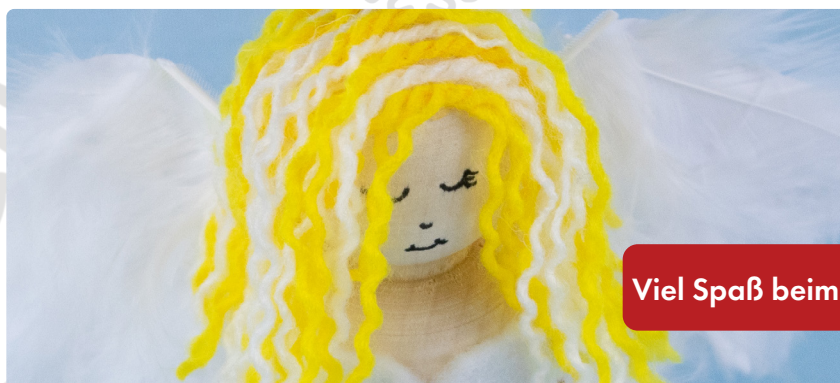
Für die Flügel schneidest du aus Tonpapier die Form aus und beklebst diese mit weißen Federn.

6.



Nun bringst du die Flügel an der Holzfigur an und malst ihr ein Gesicht. Zum Schluss biegest du aus dem Chenilledraht einen Heiligenschein.

Fertig ist der Engel!



Viel Spaß beim Basteln!

