

Bastelanleitung: Tannenbaum



Schwierigkeitsgrad:



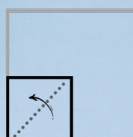
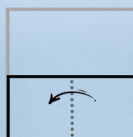
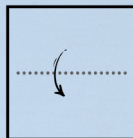
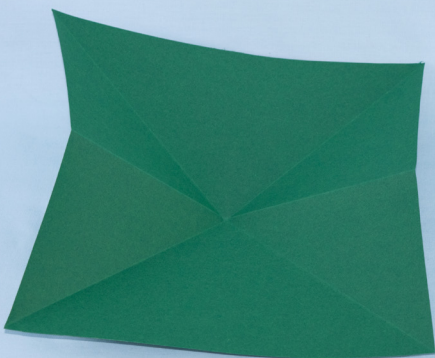
Bastelmaterialien:

Art.-Nr.: 109 Faltpapier

Art.-Nr.: 5527 Bastelschere

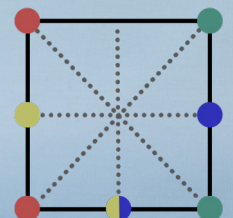
🍭 Zeitaufwand: ca. 15 min.

1.



Falte das Papier wie rechts zu sehen einmal zur Mitte und im gefalteten Zustand noch einmal zur Mitte. Als dritten Schritt faltest du das Quadrat zu einem Dreieck. Anschließend öffnest du das Papier wieder.

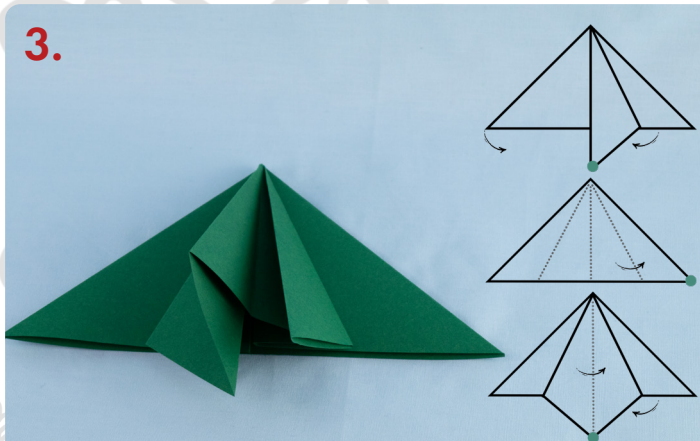
2.



Falte die jeweiligen Farben wie in der oberen Darstellung. Fange mit der blau an, dann folgt grün, rot und zum Schluss gelb.

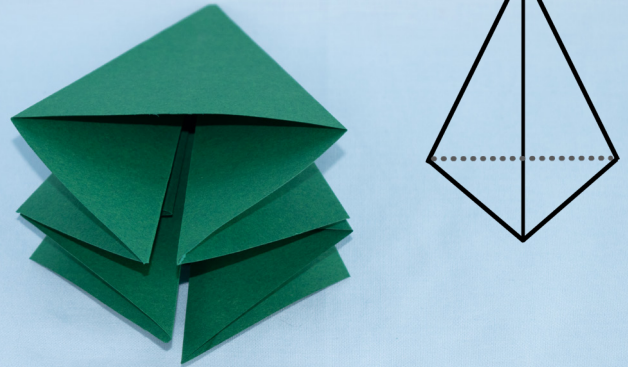
Bastelanleitung: Tannenbaum

3.



Falte nun die eine Ecke wie auf dem ersten Bild zu sehen nach unten. Dies ist dafür gut um eine Knickstelle zu erhalten. Falte diese wieder auf und ziehe als letztes diese Ecke nach unten in die Mitte. Diese faltest du dann zusammen. Wiederhole dies mit allen weiteren Schritten.

4.



Schneide das untere Dreieck ab, um eine gerade Fläche für den Tannenbaum zu schaffen.

5.



Nun schneidest du das Dreieck pro Seite fünf Mal in gleichem Abstand ein. Falte die Ecken um, wie auf dem Bild zu sehen.

6.



Klappe die Seiten des Baumes auf und knicke die Ecken nochmals nach.

Fertig ist der Tannenbaum!



Viel Spaß beim Basteln!

