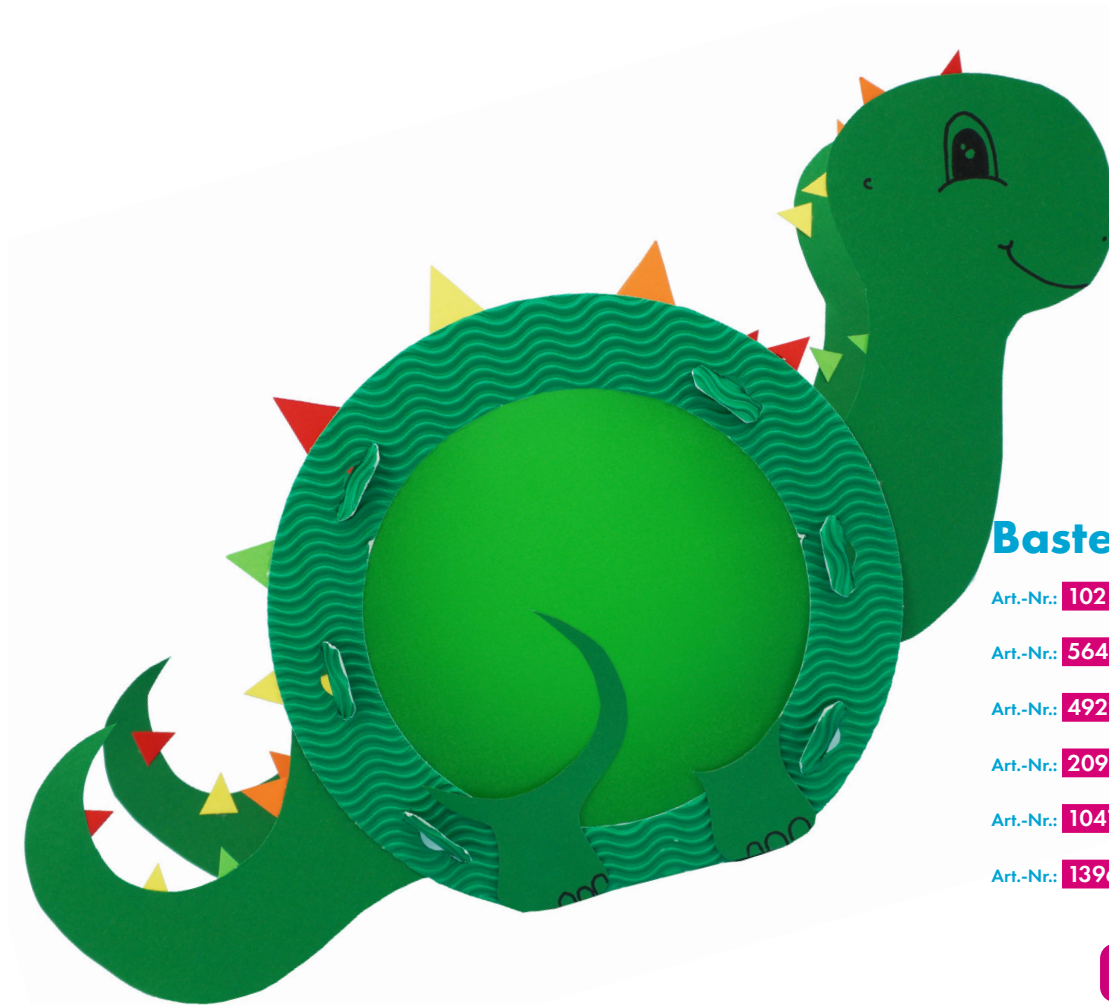


Bastelanleitung: Laterne Dino Dragus

Schwierigkeitsgrad:



Bastelmaterialien:

Art.-Nr.: **102** Tonpapier

Art.-Nr.: **564** Rundlaternen Rohling

Art.-Nr.: **4922** Runde Laternenzuschnitte

Art.-Nr.: **209** Berol Fasermaler

Art.-Nr.: **1041** Bastelschere

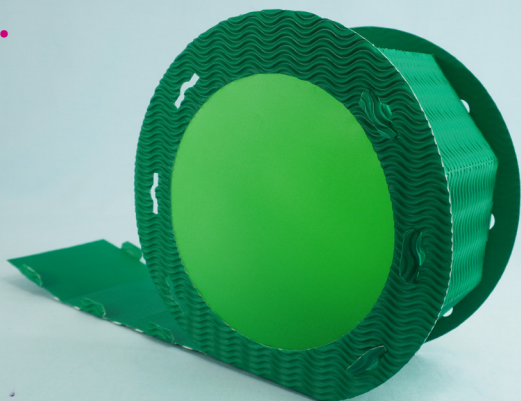
Art.-Nr.: **1396** Kleber

Zeitaufwand: ca. 35 min.



Bastelanleitung: Laterne Dino Dragus

3.



Nun legt Ihr den Streifen der Rohling zwischen den runden Teilen. Steckt die Laschen durch die dafür vorgesehene Öffnung und knickt sie um.

4.



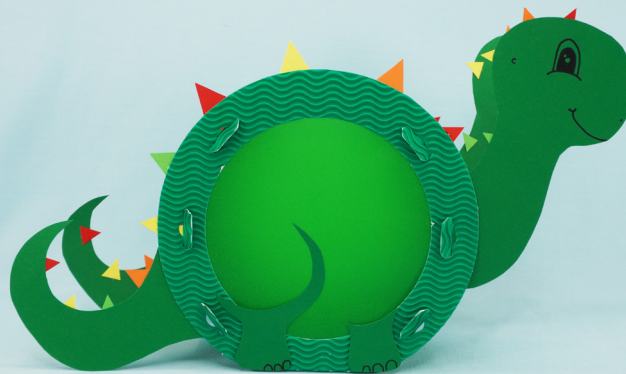
Schneidet aus dem Tonpapier die Teile aus der Vorlage aus. Hierbei benötigt Ihr alles in zweifacher Ausführung. Die Menge und Farbe der Dreiecke könnt Ihr frei wählen.

5.



Nun klebt Ihr alle Teile an die Rundlaterne und zeichnet mit dem Faser-maler dem Dino ein Gesicht.

6.



Fertig ist die Laterne Dino Dragus!



Viel Spaß beim Basteln!

