



DATENBLATT

LONGI W-FORM SOLAR CARPORT

LSC-W Serie (1,2,6,8 & 10 Stellplätze)

Intelligent Digital Services GmbH
Seelandstr. 14-16, D-23569 Lübeck
Tel: +49 (0) 451 489 78 323
www.ids-energy.de

W-Form Solar Carport

LSC-W Serie (1,2,6,8 & 10 Stellplätze)



Unser LONGi Solar Carport bietet nicht nur Schutz vor Wind und Wetter, sondern erzeugt durch die 445 Wp bifazialen Solarmodule auch mehr Strom als herkömmliche Module.

LONGi Solar gehört mit seiner bifazialen monokristallinen PERC-Technologie zu einem der führenden Hersteller von PV-Modulen weltweit, d.h. damit besitzen die Module die besondere Eigenschaft sowohl die direkte Einstrahlung auf der Vorderseite als auch indirektes Licht auf der Rückseite zur Stromerzeugung zu nutzen. Weiterhin liefert die sogenannte "Half-Cut Technology" eine höhere Energieausbeute bei niedrigerer Betriebstemperatur.



- Modernes, zeitloses und einzigartiges Design
- LONGi -LR4-72HIBD-445M hocheffiziente doppelseitige Halbzellen-Module (445W)
- Fortschrittlichste Modultechnologie (Bifazialer Energieertrag)
- Spezielles Carport-Profil aus Aluminiumlegierung, verdeckte Verkabelung
- Vorgefertigtes Bausystem
- Schnelle modulare Montage
- Solis - dreiphasiger Premium-Serien-Strangwechselrichter
- AFCI-Schutz
- Max. Wirkungsgrad 98,7%
- Automatische Spannungsstabilisierungstechnologie



W-Form Solar Carport

LSC-W Series (1,2,6,8 & 10 Bay)



CARPORT SPEZIFIKATION

Material	Carport-Profil aus einer speziellen Aluminiumlegierung 6005-T6, verdeckte Verkabelung				
Model	LSC-W1	LSC-W2	LSC-W6	LSC-W8	LSC-W10
KFZ-Stellplätze	1	2	6	8	10
Fundament	Streifenfundament aus Beton (nicht im Lieferumfang enthalten)				
Max. Windbelastung	0,5 kN / m ²				
Max. Schneebelastung	0,7 kN / m ²				
Dachneigungswinkel	10°				
Strapezierfähigkeit	Wirbelstürme der Stufe 14, Erdbeben der Stärke 9, Produkt der Klasse A				
Zertifikate	CE EN 1090-1:2009+A1:2011				
Garantie	10 Jahre				

PV-MODUL SPEZIFIKATION

Anzahl der PV-Module	12	18	54	72	90
PV-Modultyp	LONGI -LR4-72HIBD-445M hocheffiziente doppelseitige Halbzelle (445W)				
Gewicht eines PV Moduls	27,5 kg				
PV-Modul Abmessung	2094 x 1038 x 35mm				
Garantie auf Ausgangsleist:	30 Jahre, extra lineare Ausgangsleistung				
Materialgarantie	12 Jahre auf Material und Verarbeitung				
PV-Verkabelung	Inkludiert (IEC 62930:2017)				
Zertifikate	EN IEC 61730-1/2:2018, AC:2018-9, Sicherheitsklasse II, Feuersicherheitsklasse C UL790				
Garantie	10 Jahre				

3-PHASE WECHSELRICHTER SPEZIFIKATION

Solis Model	S5-GR3P(5)K-LV	S5-GR3P(8)K-LV	S25K-5G	S-30K-5G	S-40K-5G
Max. Ausgangsleistung	5,5 kW	8,8 kW	27,5 kW	33 kW	44 kW
Prognostizierte Leistung per Jahr	4.761,9 kWh	7.142,9 kWh	21.428,6 kWh	28.571,4 kWh	35.714,3 kWh
CO ₂ -Ersparnis pro Jahr	100,9 t	151,4 t	454,2 t	605,6 t	757 t
Feinstaubreduzierung in 25 Jahren	29,2 t	43,8 t	131,3 t	175,1 t	218,9 t
Zerifikate	CE 2014/35/EU, 2014/30/EU, 2011/65/EU (TÜV Rheinland)				

WEITERE INFORMATIONEN

Anzahl Stellplätze	1	2	6	8	10
Model:	LSC-W1	LSC-W2	LSC-W6	LSC-W8	LSC-W10
Art.-Nr.:	0060001	0060002	0060006	0060008	0060010
EAN Code:	4260105916309	4260105916316	4260105916323	4260105916330	4260105916347



W-Form Solar Carport LSC-W Series (1,2,6,8 & 10 Bay)

LSC-W1 Fundament



LSC-W1 Pfetten



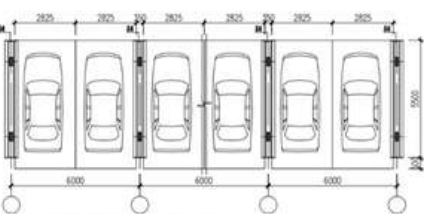
LSC-W2 Fundament



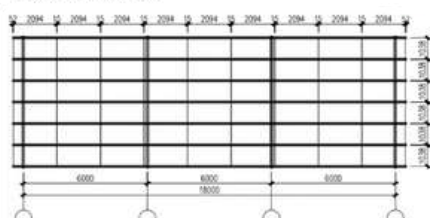
LSC-W2 Pfetten



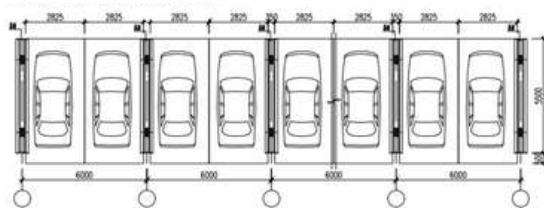
LSC-W6 Fundamente



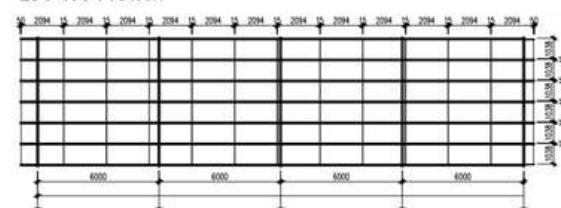
LSC-W6 Pfetten



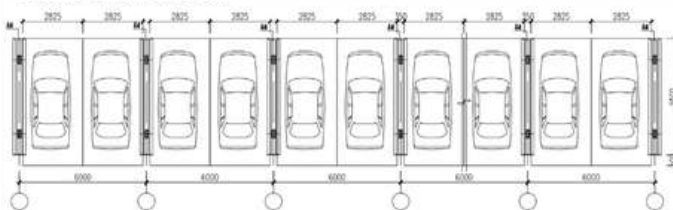
LSC-W8 Fundamente



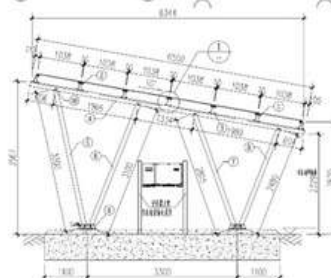
LSC-W8 Pfetten



LSC-W10 Fundamente



LSC-W10 Pfetten



Seitenansicht

Haftungsausschluss: Die in den Datenblättern und/oder Spezifikationen enthaltenen Informationen können in verschiedenen Anwendungen von den tatsächlichen Ergebnissen abweichen und die Leistung kann sich im Laufe der Zeit ändern.