

Bedienungsanleitung

DashCam mit Rückfahrkamera

Modell: CM-1178

Art.Nr.: 1178



Lesen Sie diese Dokumentation, bevor Sie das Produkt in Betrieb nehmen. Beachten Sie die Sicherheitshinweise und befolgen Sie die beschriebenen Vorgehensweisen.

Heben Sie diese Dokumentation gut auf und übergeben Sie diese zusammen mit dem Produkt, wenn Sie das Produkt an andere Personen weitergeben.

Hergestellt für/Herausgeber

HaWoTEC GmbH
Dammwiesenstraße 25
22045 Hamburg
info@firstprice24.de
WEEE-Reg.Nr.: DE 83930001

Konformität



Dieses Produkt entspricht den folgenden Europäischen Richtlinien:

- RoHS-Richtlinie 2011/65/EU
- EMV-Richtlinie 2014/30/EU

Eine ausführliche EU-Konformitätserklärung erhalten Sie bei:

HaWoTEC GmbH, Dammwiesenstr. 25, 22045 Hamburg, E-Mail info@firstprice24.de
Telefon 040 / 413 48 752, Fax 040 / 675 93 401

Entsorgung von Altgeräten



Befindet sich die nebenstehende Abbildung (durchgestrichene Mülltonne auf Rädern) auf dem Produkt, gilt die Europäische Richtlinie 2002/96/EG. Diese Produkte dürfen nicht mit dem normalen Hausmüll entsorgt werden. Informieren Sie sich über die örtlichen Regelungen zur getrennten Sammlung elektrischer und elektronischer Gerätschaften.

Richten Sie sich nach den örtlichen Regelungen und entsorgen Sie Altgeräte nicht über den Hausmüll. Durch die regelkonforme Entsorgung der Altgeräte werden Umwelt und die Gesundheit ihrer Mitmenschen vor möglichen negativen Konsequenzen geschützt. Materialrecycling hilft, den Verbrauch von Rohstoffen zu verringern.

Marken und Warenzeichen

Sämtliche Marken, eingetragene Warenzeichen und Produktnamen sind Eigentum des jeweiligen Inhabers.

- Carmatrix ist eine eingetragene Marke der HaWoTEC GmbH.
- Windows® ist eine eingetragene Marke der Microsoft Corporation

Inhaltsverzeichnis

Hergestellt für/Herausgeber.....	2
Konformität.....	2
Entsorgung von Altgeräten.....	2
Marken und Warenzeichen.....	2
Systembeschreibung.....	5
Features.....	5
Allgemeines zu Kameraüberwachung.....	5
Sicherheitshinweise.....	6
Bestimmungsgemäßer Gebrauch.....	6
Allgemeine Sicherheitshinweise.....	6
Lieferumfang.....	7
Anschlüsse.....	8
Technische Daten.....	9
DashCam.....	9
Rückfahrkamera.....	9
Installation und Inbetriebnahme.....	10
Rückfahrkamera montieren.....	10
Display platzieren und anschließen.....	11
Micro-SD-Karte einsetzen.....	11
Ein-/Ausschalten/Standby.....	11
Bedienung.....	12
Hauptmenü.....	12
Einstellungen.....	12
Film-Endzeit (Standby).....	12
Filmclip-Zeit.....	12
Filmmodus.....	12
Tonaufnahme.....	12
Sprache.....	13
Signal.....	13
Lautstärke.....	13
LCD-Energiesparen.....	13
Flimmern.....	13
Schutzstufe (Video autom. sperren).....	13
Parkplatz-Monitor.....	13
Motion Detection.....	13
Einrichtung rücks.....	13

SD-Karte formatieren.....	13
LDWS (Spurhalteassistent einrichten).....	14
LDWS (Spurhalteassistent).....	14
FCWS (Kollisionswarnung).....	14
Belichtung.....	14
Firmware.....	14
Aufnahme starten/stoppen.....	15
Kameraanzeige auswählen.....	15
Wiedergabe auf dem Display.....	16
Wiedergabe auf einem PC starten.....	16
Wartung und Reinigung.....	17
Kamera	17
Erklärungen.....	17
Gesetzliche Bestimmungen - Ausschlussklauseln.....	17
Gewährleistung.....	17

Systembeschreibung

DashCam / Autokamera mit ADAS Funktion und Rückfahrkamera in einem, bedeutet doppelte Sicherheit. Bei diesem Gerät handelt es sich um eine hochauflösende Full HD Kamera eingebaut in einer DashCam.

Das Gerät besteht aus einer Kombination aus Rückfahrkamera und Dash Cam / Autokamera, welche auf dem 4" Zoll TFT HD Display perfekte Bilder liefert und somit bei Bedarf auch durch den integrierten G-Sensor Unfälle mitaufzeichnet.

Die Software ist mehrsprachig und beinhaltet unter anderem Deutsch, Türkisch, Russisch, Polnisch, Japanisch, Französisch, Italienisch, Spanisch, Englisch welches das Gerät international einsetzbar macht. Die Sprache ist sehr schnell und simpel geändert, so dass der Nutzung auch keine Hindernisse im Weg stehen.

Die selbsterklärende Bedienung und Einstellungsmöglichkeiten sind an den Benutzer gerichtet und lassen keine Fragen offen. Das Menü und die Menüführung ist mit den offensichtlich gekennzeichneten Tasten (international erkennbar) perfekt umgesetzt. Die Benutzung lässt nicht viel Spielraum, umfasst aber eine Menge Funktionen, welches das Gerät damit doppelt so effektiv gestaltet.

ADAS - Erweitertes Fahrerassistenzsystem, Zeitsynchronisation, Bewegungserkennung, G-Sensor, Schleifenaufnahme, USB Anschluss und Speicherkartenplatz von bis zu 128GB runden die Funktionen ab und erweitern den Einsatzbereich um ein vielfaches

Features

- 4" Zoll/ 10,16cm TFT HD Display
- 170 Grad Weitwinkel (Frontkamera)
- G-Sensor (nimmt sofort auf bei einem Unfall)
- Two in One - Rückfahrkamera und DVR Kamera in einem
- Einfache Installation- praktische Lösung in Nummernschildhalter
- autom. Bewegungserkennung
- Datum- und Zeitanzeige
- WDR - Wide Dynamic Range
- Schleifenaufnahme / Loop Recording Funktion
- 24 Std. Parkmonitoring
- ADAS - Erweitertes Fahrerassistenzsystem
- Dual Aufnahme - Beide Kameras zeichnen zu gleichen Zeit auf
- Autokamera schaltet autom. ein bei Stromzufuhr

Allgemeines zu Kameraüberwachung

Öffentliche Bereiche wie die Straße vor der Eingangstür und Nachbargrundstücke dürfen nicht per Kamera überwacht werden. Dieses Recht ist Bestandteil des allgemeinen Persönlichkeitsrechts, das grundgesetzlich geschützt ist. Bitte erkundigen Sie sich ausreichend über die geltenden Regeln für die Überwachung von privaten Grundstücken.

Sicherheitshinweise

Bestimmungsgemäßer Gebrauch

Dieses ist ein Gerät der Informationstechnik. Es darf nur zu privaten und nicht zu industriellen oder kommerziellen Zwecken verwendet werden.

Das vorliegende Gerät ist nicht für die Verwendung in medizinischen, lebensrettenden oder lebenserhaltenden Anwendungen vorgesehen. Es lässt sich für Heim-, Büro- oder Kleingewerbeanwendungen einsetzen.

Das Gerät darf nicht in tropischen Klimaregionen genutzt werden. Es dürfen nur Anschlusskabel und externe Geräte verwendet werden, die sicherheitstechnisch und hinsichtlich elektromagnetischer Verträglichkeit und Abschirmqualität dem vorliegenden Gerät entsprechen.

Dieses Gerät erfüllt alle im Zusammenhang mit der CE-Konformität relevanten Normen und Standards. Bei einer nicht mit dem Hersteller abgestimmten Änderung des Geräts ist die Einhaltung dieser Normen nicht mehr gewährleistet.

Wenn Sie das Gerät nicht innerhalb der Bundesrepublik Deutschland benutzen, müssen Sie die Landesvorschriften bzw. Gesetze des Einsatzlandes beachten.

Allgemeine Sicherheitshinweise

- Dieses Gerät kann von Kindern ab 8 Jahren und darüber sowie von Personen mit verringerten physischen, sensorischen oder mentalen Fähigkeiten oder Mangel an Erfahrung und Wissen benutzt werden, wenn sie beaufsichtigt oder bezüglich des sicheren Gebrauchs des Gerätes unterwiesen wurden und die daraus resultierenden Gefahren verstehen. Kinder dürfen nicht mit dem Gerät spielen.
- Reinigung und Benutzerwartung dürfen nicht von Kindern ohne Beaufsichtigung durchgeführt werden.
- Gerät nicht verwenden, wenn elektrische Leitungen oder Gehäuse beschädigt sind.
- Lebensgefahr durch Ersticken. Plastiktüten und Kleinteile von Kleinkindern und Babys fernhalten.

Lieferumfang



1x 4,0" Display mit DashCam



1x Stromversorgungskabel



1x Saugfußhalterung



1x Kennzeichenhalterung mit Kamera

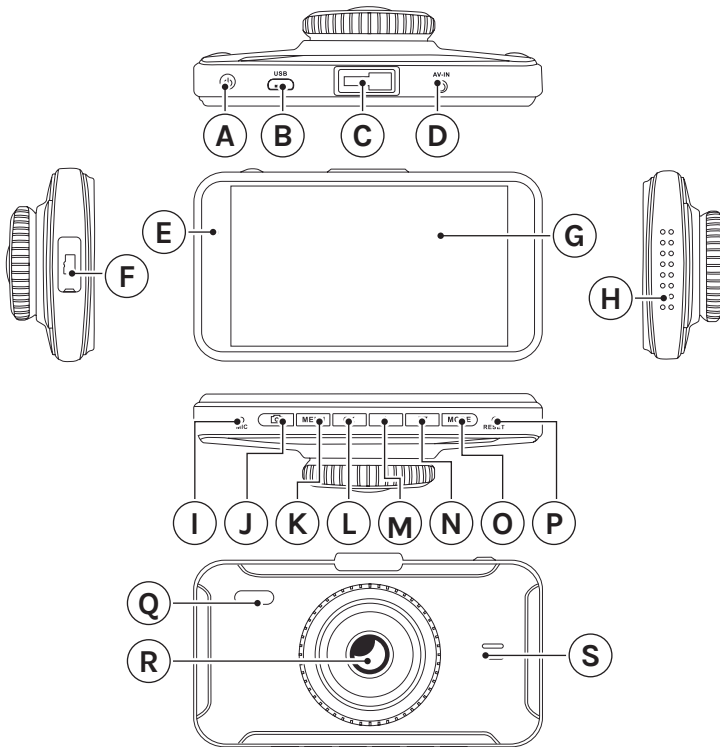


1x 3M-Klebehalterung



1x Kurzanleitung

Anschlüsse



- (A) Ein-/Ausschalter
- (B) USB-Ladebuchse
- (C) Aufnahme für Saugfuß
- (D) AV-IN (Rückfahrkamera)
- (E) Betriebsanzeige
- (F) Micro-SD-Kartenslot
- (G) Display
- (H) Gehäusebelüftung
- (I) Mikrofon
- (J) Video sperren

- (K) Menü
- (L) OK
- (M) Up-Button
- (N) Down-Button
- (O) Mode
- (P) Reset-Button
- (Q) Aufhelllicht
- (R) Kameralinse
- (S) Lautsprecher

Technische Daten

DashCam

Auflösung	Full HD 1080 Pixel
Chipset	Mstar 8328
Kameralinse	170° Weitwinkel A+ Level Linse
Videoauflösung	Full 1920x1080 / HD 1280x720
LCD Auflösung	800x480
Videokompression	H.264
Bilder pro Sekunde	30 fps
Dateiformat	AVI, MOV, JPEG
Fotoauflösung	12 MP
Videoformat	PAL/NTSC
Audio Format	AAC
Ton	ja / Mikrofon
Speicherkarten	Micro SD Karte (max. 128 GB, Class 10)
Sprachen	Deutsch, Türkisch, Russisch, Polnisch, Japanisch, Französisch, Italienisch, Spanisch, Englisch etc.
Frequenz	50HZ/60HZ
Stromversorgung	12 - 24 V, min. 1 A
Abmessungen (B x H x T)	117 x 63 x 35 mm

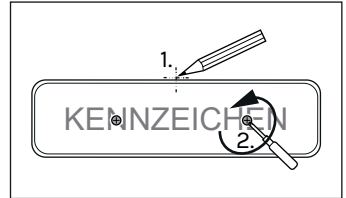
Rückfahrkamera

Bild Sensor	1/4" CMD
Chipsensor	PC3089
Blickwinkel	170° horizontal, 120° vertikal
Nachtsicht	4 IR-LED (max. 10 m)
IP Schutzklasse	IP 69K (wasserdicht)
Distanzlinien	nein
Bild gespiegelt	ja
Scan Bereich	3,58mm (H) x 2,69 (V)
Stromversorgung	10 - 16 V

Installation und Inbetriebnahme

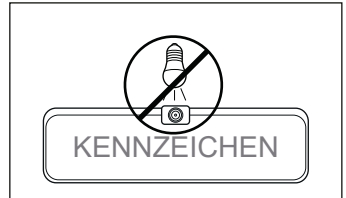
Rückfahrkamera montieren

1. Die Oberkante des Kennzeichen(-trägers) und die Position der Kamera anzeichnen.
2. Demontieren Sie Ihr Kennzeichen und Kennzeichen-träger.

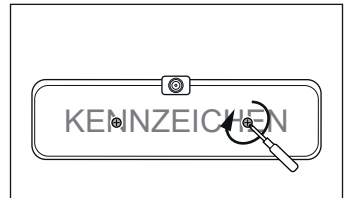


⚠ ACHTUNG

- Die Kamera darf nicht die Kennzeichenbeleuchtung verdecken.

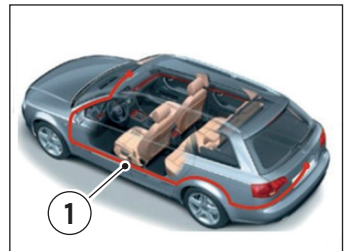


3. Den Kennzeichenhalter mit Kamera und das Kennzeichen montieren.



4. Das Übertragungskabel (1) durch den Innenraum zum Display verlegen und verbinden.
5. Das rote Kabel (2) mit dem +12 V-Anschluss des Rückfahrcheinwerfer verbinden.

- Die Montage sollte immer von einer KFZ-Fachwerkstatt erfolgen.
- Kabelanschlüsse vor Spritzwasser schützen.
- Kabel immer scheuer- und knickfrei verlegen.

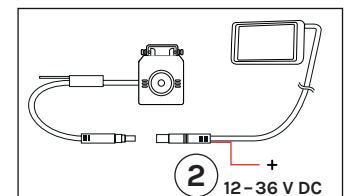


🔧 TIPP:

- Verwenden Sie möglichst vorhandene Kabeldurchführungen.
- Selbst angebrachte Bohrungen sind vor Korrosion zu schützen.

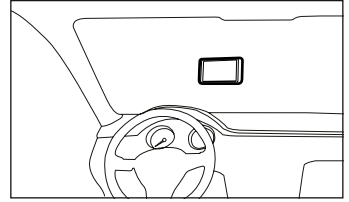
⚠ ACHTUNG

- Spannungsversorgung: 10 – 16 V DC



Display platzieren und anschließen

1. Die Saugfußhalterung an der Oberseite des Displays anbringen und das Display an geeigneter Stelle an der Windschutzscheibe anbringen.



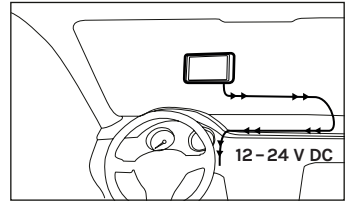
1. Den Netzstecker des Displays mit der Buchse des Zigarettenanzünders verbinden.

TIPP:

- Das Display wird aktiviert, sobald der Rückfahr-scheinwerfer eingeschaltet ist.

ACHTUNG

- Spannungsversorgung: 12 – 24 V DC.

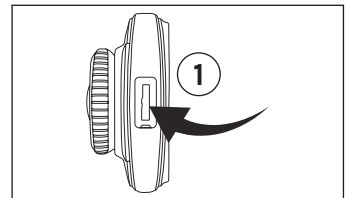


Micro-SD-Karte einsetzen

1. Eine Micro-SD-Karte in den Kartenslot 1 einschieben.
2. Zum Entnehmen der Karte diese in Richtung Einschub drücken und los lassen. Die Karte springt dadurch aus ihrer Arretierung und kann herausgenommen werden.

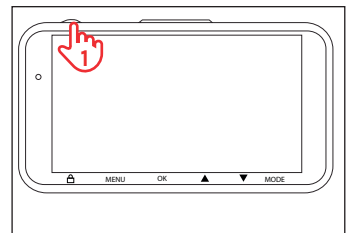
ACHTUNG

- Die Karte ohne Krafteinwirkung einsetzen.
- Achten Sie auf die korrekte Ausrichtung der Karte.

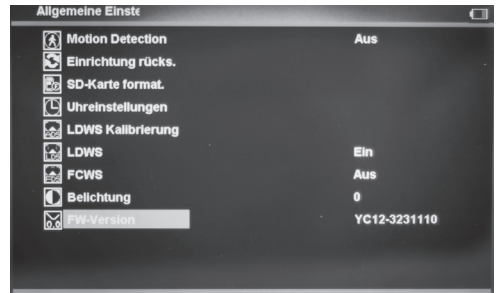
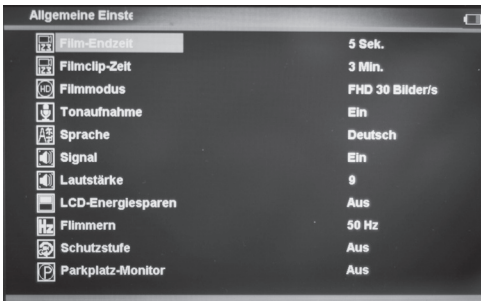


Ein-/Ausschalten/Standby

1. Die Taste (1) für ca. 2 Sekunden drücken, um das Gerät ein-/auszuschalten.
2. Die Taste (1) im aktivierten Modus kurz drücken, um das Gerät in den Standby-Modus zu versetzen.



Bedienung Hauptmenü



- (1) Standby (nach Zündung aus): 0-1 Min.
- (2) Filmdauer: Aus/1/3/5 Min.
- (3) Videoauflösung: FullHD/HD
- (4) Tonaufnahmen: Ein/Aus
- (5) Sprache: 14 Sprachen wählbar
- (6) Signal: Bestätigungston Ein/Aus
- (7) Lautstärke: 0-10
- (8) LCD-Energiesparen: 0-3 Min.
- (9) Flimmern: 50/60 Hz
- (10) Schutzstufe: *siehe Seite 13*
- (11) Parkplatz-Monitor: *siehe Seite 13*

- (12) Motion Detection: *siehe Seite 13*
- (13) Einrichtung rücks.: Werkseinstellungen
- (14) SD-Karte formatieren: Achtung alle Daten auf der SD-Karte werden gelöscht!
- (15) Uhreinstellung: JJJJ/MM/TT HH/MM/SS
- (16) LDWS-Kalibrierung:
- (17) LDWS (Spurhalteassistent): Ein/Aus
- (18) FCWS (Kollisionswarnung): Ein/Aus
- (19) Belichtung (Weissabgleich): -2 - +2
- (20) FW-Version: Firmware-Version

Einstellungen

Film-Endzeit (Standby)

Bei laufender Videoaufnahme kann nach ausschalten der Zündung die Zeit bis zum automatischen Standby eingestellt werden (0/ 5 / 10/ 30/ 60 Sekunden).

Filmclip-Zeit

Die Aufnahme kann in Sequenzen aufgeteilt werden (Aus/ 1 / 3/ 5 Minuten).

HINWEIS:

- Zur Aktivierung der Loop-Funktion muss eine Zeitspanne ausgewählt sein.

Filmmodus

Einstellen der Videoauflösung und somit benötigten Speicherplatz: FullHD oder HD.

Tonaufnahme

Die Aufnahme kann mit oder ohne Ton über das integrierte Mikrofon erfolgen. Aufnahmen mit Ton benötigen mehr Speicherplatz.

Sprache

Die gewünschte Sprache auswählen und mit „OK“ bestätigen.

Signal

Tastentöne aktivieren oder deaktivieren

Lautstärke

Die Lautstärke der Tonwiedergabe und Tastentöne einstellen.

LCD-Energiesparen

Zeit bis zur Aktivierung des Standby-Modus bei Inaktivität.

Flimmern

Die Bildwiederholungsfrequenz 50 oder 60 Hz einstellen.

Schutzstufe (Video autom. sperren)

Der integrierte G-Sensor reagiert auf Erschütterungen am Fahrzeug und sperrt das aktuell laufende Video. Das Video wird im Loop-Aufnahmemodus somit nicht überschrieben.

HINWEIS:

- Die Videoaufnahme muss gestartet sein, um die Auto-Schutzfunktion zu aktivieren.

Parkplatz-Monitor

Der integrierte G-Sensor reagiert auf Erschütterungen am Fahrzeug und schaltet die Kameraaufnahme für min. 20 Sekunden ein. Das Display muss ausgeschaltet sein (kein Standby).

HINWEIS:

- Ist eine Filmclip-Zeit ausgewählt, wird die Aufnahme entsprechend länger ausgeführt.
- Die Kamera sollte auf Grund der geringen Akkukapazität, in diesem Modus mit einer dauerhaften Stromversorgung versehen werden.

Motion Detection

Wird ein bewegendes Objekt im Standby-Modus erfasst, startet die Aufnahme für 60 Sekunden und stoppt dann automatisch. Die Kamera muss sich im Standby-Modus befinden.

HINWEIS:

- Die automatische Aufnahme startet nur, wenn das Display im Standbymodus ist und nur bei Bewegungen an der Frontkamera.

Einrichtung rücks.

Setzt alle Einstellungen auf den Auslieferungszustand zurück.

SD-Karte formatieren

Diese Funktion sollte vor Verwendung der SD-Karte ausgeführt werden.

HINWEIS:

- Alle Daten auf der SD-Karten werden unwiderruflich gelöscht.

LDWS (Spurhalteassistent einrichten)

1. Die DashCam an der Windschutzscheibe montieren und gerade ausrichten.
2. Das Fahrzeug auf einer langen, geraden Straße mit Sicht auf den Horizont positionieren.
3. Den roten Balken (1) mit den Up/Down-Tasten auf den Horizont ausrichten (siehe Bild 1) und mit „OK“ bestätigen.
4. Den unteren grünen Balken (2) auf das Ende der Motorhaube ausrichten und mit „OK“ bestätigen.
5. Den Abstand vom Boden bis zur Motorhaube messen und mit den Up/Down-Tasten den gemessenen Wert (3) auswählen (siehe Bild 2) und mit „OK“ bestätigen.

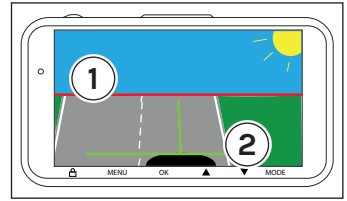


Bild 1

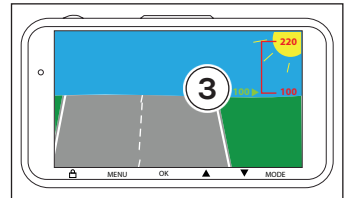


Bild 2

LDWS (Spurhalteassistent)

Den Spurhalteassistent ein oder ausschalten.

⚠ ACHTUNG

- Für eine störungsfreie Funktion ist eine korrekte Kalibrierung des Spurhalteassistenten nötig. Falsche Einstellungen oder schlechte Sicht- und Straßenverhältnisse können die Funktion beeinträchtigen oder außer Funktion setzen.
- Fahren Sie vor allem bei schlechten Straßen und Sichtverhältnissen immer aufmerksam und vorsichtig.

FCWS (Kollisionswarnung)

Bei einem Abstand von 50–10 Metern erfolgt eine optische Warnung auf dem Display.

Verringert sich der Abstand auf 10–5 Meter erfolgt zusätzlich eine akustische Warnung.

⚠ ACHTUNG

- Für eine störungsfreie Funktion ist eine korrekte Kalibrierung des Spurhalteassistenten nötig. Falsche Einstellungen oder schlechte Sicht- und Straßenverhältnisse können die Funktion beeinträchtigen oder außer Funktion setzen.
- Fahren Sie vor allem bei schlechten Straßen und Sichtverhältnissen immer aufmerksam und vorsichtig.

Belichtung

Verändert die Helligkeit der aktuellen Wiedergabe/Aufnahme.

Firmware

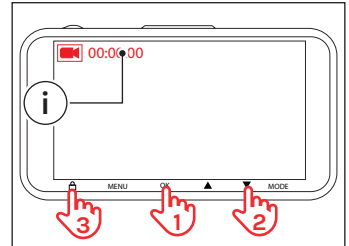
Zeigt die aktuell installierte Firmware auf der DashCam an.

Aufnahme starten/stoppen

1. Die Taste „OK“ kurz antippen, um die Aufnahme zu starten/stoppen.
2. Die Taste „Down“ kurz antippen, um einen Schnappschuss zu erstellen.
3. Die Taste „LOCK“ kurz antippen, um das aktuelle Video zu sperren (wird nicht automatisch überschrieben).

HINWEIS:

- Im Aufnahmemodus leuchtet die Kamera und Zeitanzeige rot auf.

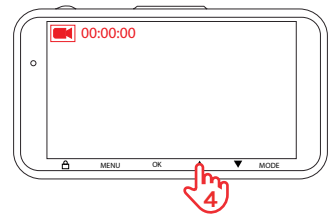


Kameraanzeige auswählen

1. Die Taste „UP“ (4) kurz antippen zwischen den verschiedenen Kameraanzeige zu wechseln.

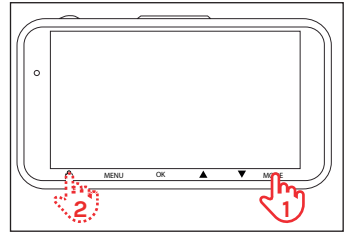
HINWEIS:

- Die Kameraanzeige kann nur bei angeschlossener Rückfahrkamera verändert werden.
- Sie können zwischen 6 verschiedenen Kameraanzeigen wählen (Vollbild, Split und Bild in Bild).

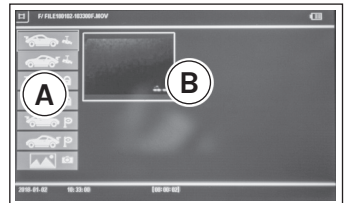


Wiedergabe auf dem Display

1. Die Taste „Mode“ (1) oder „Lock“ (2) kurz antippen, um in das Wiedergabemenü zu gelangen.



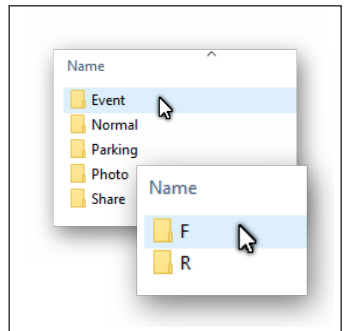
2. Mit den „Up/Down-Tasten“ die jeweilige Kamera oder den Bildordner (A) wählen und mit „OK“ bestätigen.
3. Das gewünschte Video/Bild (B) in der Vorschau mit den „Up/Down-Tasten“ wählen und mit „OK“ die Wiedergabe starten.



Wiedergabe auf einem PC starten

Die Videos der Dashcam können mit diversen Video-Playern abgespielt werden.

1. Die Micro-SD-Karte in das Kartenlesegerät im PC einlegen.
2. Den gewünschten Ordner und Kamera (Front oder Rear) wählen und das Video wie gewohnt abspielen.



Wartung und Reinigung

Kamera

Sollte die Linsenabdeckung der Kamera verschmutzt sein, reinigen Sie diese mit Wasser und einem sauberen Tuch. Verwenden Sie keine Lösungsmittel, ätzende oder gasförmige Reinigungsmittel. Es darf keine Feuchtigkeit in das Gerät eindringen.

Bei starken Verschmutzungen verwenden Sie ausschließlich milden Reiniger, um die Linsenabdeckung zu reinigen.

Trocknen Sie die Linsenabdeckung mit einem trockenen, fusselfreiem Tuch ab.

Erklärungen

Gesetzliche Bestimmungen – Ausschlussklauseln

Installation und der Einsatz eines Funk-Gerätes darf nur in Übereinstimmung mit den Anweisungen, die in dieser Benutzerdokumentation enthalten sind, erfolgen.

Alle an diesem Gerät vorgenommenen Änderungen oder Modifikationen, die nicht ausdrücklich vom Hersteller genehmigt sind, können die Berechtigung des Benutzers für den Betrieb des Gerätes außer Kraft setzen. Der Hersteller haftet nicht für Funkstörungen beim Radio- und Fernsehempfang, die auf nicht autorisierte Veränderungen des Gerätes bzw. den Austausch oder die Anbringung von Kabeln und Zubehör zurückzuführen sind, wenn diese nicht den Herstellerempfehlungen entsprechen. Es liegt in der Verantwortung des Benutzers, alle auftretenden Störungen zu beheben, die aus den genannten nicht autorisierten Veränderungen, dem Austausch oder der Anbringung von Bauteilen resultieren. Der Hersteller sowie dessen autorisierte Fach- und Großhändler sind nicht haftbar für Schäden oder Verstöße gegen gesetzliche Verordnungen, die sich aus der Verletzung dieser Richtlinien ergeben.

Gewährleistung

Die Gewährleistung erfolgt nach den gesetzlichen Bestimmungen. Die Verjährungsfrist für Gesetzliche Mängelansprüche beträgt zwei Jahre. Sie beginnt mit dem Datum der Ablieferung, also der Entgegennahme durch den Kunden. Im Falle eines Mangels der Ware hat der Kunde das Recht auf Nacherfüllung. Ist der Kunde Verbraucher, kann er zwischen der Beseitigung des Mangels oder der Lieferung einer mangelfreien Sache wählen. Wir können die gewählte Art der Nacherfüllung verweigern, wenn sie nur mit unverhältnismäßigen Kosten möglich ist und die andere Art der Nacherfüllung ohne erhebliche Nachteile für den Verbraucher ist. Ist der Kunde Unternehmer, obliegt uns die Wahl zwischen Beseitigung des Mangels oder Lieferung einer mangelfreien Sache. Bei Vorliegen der gesetzlichen Voraussetzungen hat der Kunde zudem die gesetzlichen Rechte auf Minderung oder Rücktritt sowie auf Schadensersatz. Eine von einem Hersteller unserer Ware gegebenenfalls zugesagte Herstellergarantie besteht daneben unverändert fort.

HaWoTEC GmbH

Dammwiesenstraße 25

22045 Hamburg

☎ +49 (40) 413 48 752

✉ info@firstprice24.de

📍 www.firstprice24.de



260224

113498