

Montage-/ Betriebsanleitung für linovum Wandleuchten Sortiment SCARA

1. Bestimmungsgemäße Verwendung

Dieses Produkt dient nur Beleuchtungszwecken und darf:

- im Innen- und Außenbereich verbaut werden - Schutzart IP54
- keinen starken mechanischen Belastungen ausgesetzt werden
- nach einer feuchten oder verschmutzenden Lagerung erst nach einer Zustandsprüfung betrieben werden
- nicht verändert oder modifiziert werden sonst erlischt mit sofortiger Wirkung die Betriebserlaubnis und
- die Konformität! Das Typenschild darf nicht entfernt werden

⚠ Sollten die vorgenannten Punkte nicht eingehalten werden, kann es zu einem Kurzschluss oder elektrischen Schlag kommen!
Es besteht Lebensgefahr!

2. Allgemeine Sicherheitshinweise

⚠ Die komplette Installation darf nur von einer autorisierten Elektro-Fachkraft durchgeführt werden, welche mit den geltenden Richtlinien vertraut ist. Nachfolgend „Elektro-Fachkraft“ genannt.

⚠ Für den sicheren Umgang mit dem Produkt, muss der Benutzer die Montage-/Betriebsanleitung vor der ersten Benutzung des Geräts, vollständig gelesen und verstanden haben.

⚠ Das Produkt darf nur benutzt werden, wenn es in Ordnung ist. Ist das Gerät oder sind Teile davon defekt, muss es von einer Elektro-Fachkraft instandgesetzt werden.

⚠ Nur vom Hersteller zugelassene Lampen/Leuchtmittel verwenden. Die max. Lampenleistung in Watt darf nicht überschritten werden

⚠ Dieses Produkt ist kein Spielzeug und darf nicht im Zugriffsbereich von Kindern gelagert oder benutzt werden. Richten Sie den Lichtstrahl niemals auf Menschen oder Tiere (Gesicht/Augen).

⚠ Der sichere Betrieb des Produktes ist nur dann gewährleistet, wenn diese Anweisungen beachtet werden. Bewahren Sie diese Montage-/Betriebsanleitung deshalb auf. Die linovum GmbH übernimmt keine Haftung, falls die hier aufgeführten Anweisungen nicht befolgt werden oder die Leuchte einem unsachgemäßen Gebrauch zugeführt wird.

3. Montage & Konfiguration

⚠ **Achtung:** Die Anschlussleitung ist spannungsfrei zu schalten bevor mit den Arbeiten begonnen wird (Haupt-schalter/-Sicherung ausschalten)! Nur Teile verwenden, welche mit dem Produkt mitgeliefert oder klar als Zubehör bezeichnet sind! Andernfalls kann das Produkt nicht ausreichend sicher sein!

⚠ Der Anschluß darf nur durch eine Elektro-Fachkraft erfolgen.

⚠ Beim Bohren auf Kabel sowie Gas- und Wasserleitungen achten.

⚠ Kabel immer so führen, dass es nicht die Leuchte berührt.

3.1 Montageort

Das Produkt ist geeignet für die Montage im Innen- & Außenbereich. Das Produkt darf nur an stabilen und kipfesten Wänden montiert werden. Das Produkt keinesfalls abdecken, insbesondere nicht mit Isoliermaterial, Brandgefahr!

4. Betrieb, Leuchtmittelwechsel, Fehler & Störungen

⚠ Niemals direkt in die Lichtquelle blicken!

Was ist zu tun im Fehlerfall?

Im Fehlerfall ist das Gerät sofort abzuschalten. Das Produkt darf nur betrieben werden, wenn es fehlerfrei funktioniert. Die Wiederinbetriebnahme darf nur nach Überprüfung durch eine Elektro-Fachkraft erfolgen! Dies ist der Fall, wenn:

- ⚠ sichtbare Beschädigungen auftreten
- ⚠ das Produkt nicht einwandfrei arbeitet
- ⚠ es qualmt, dampft, oder bei hörbaren Knistergeräuschen
- ⚠ eine Überhitzung zu erkennen ist

⚠ **Achtung:** Es besteht Lebensgefahr - Reparaturen des Produktes oder Arbeiten an netzspannungsführenden Teilen dürfen nur durch Elektro-Fachkräfte erfolgen.

Vermeidung von Störungen und Brandgefahren:

Das Produkt darf keinesfalls abgedeckt werden. An dem Produkt darf nichts befestigt oder aufgehängt werden, insbesondere keine Dekoration.

5. Reinigung- & Pflegehinweise

Das Produkt darf nur trocken oder mit einem leicht feuchten und fusselfreien Tuch vorsichtig abgewischt werden. Verwenden Sie keine scheuernden oder scharfen Gegenstände oder aggressive Reinigungsmittel. Keine Lösungsmittel verwenden.

Technische Daten 840001031 / 840001032



Kann im Innen- und Außenbereich verwendet werden

Typ:	Wandeinbauleuchte
Modell:	840001032 (eckig) / 840001031 (rund)
Schutzart:	IP54
Spannung:	230 V AC
Material:	Aluminium & Kunststoff
Leuchtmittel.:	Fest verbaut
Leistung:	3 W
Lichtfarbe:	Warmweiß (3000 Kelvin)
Schutzklasse:	I
Lichtstrom:	70 lumen
Lebensdauer:	25.000 Stunden / >15.000 Schaltzyklen
Abmessungen:	80 x 80 mm (eckig) / Frontplatte: Ø 80 mm (rund)
Einbautiefe :	Ohne Dose: 70 mm - Mit Dose: 85 mm
Lochmaß:	Ø 74 mm

Technische Daten 840001033



Kann im Innen- und Außenbereich verwendet werden

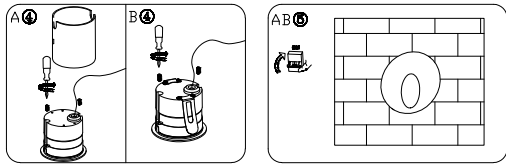
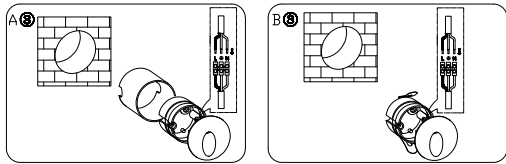
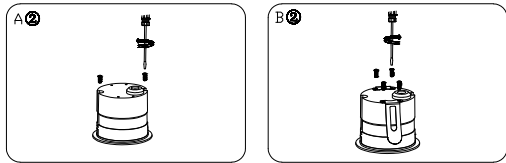
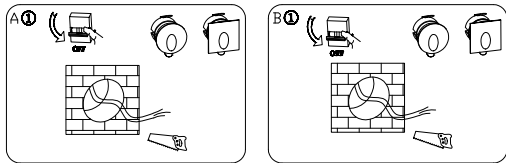
Typ:	Wandaufbauleuchte
Modell:	840001033
Schutzart:	IP54
Spannung:	230 V AC
Material:	Aluminium & Kunststoff
Leuchtmittel.:	Fest verbaut
Leistung:	3,3 W
Lichtfarbe:	Warmweiß (3000 Kelvin)
Schutzklasse:	I
Lichtstrom:	90 lumen
Lebensdauer:	25.000 Stunden / >15.000 Schaltzyklen
Abmessungen:	H 100 x B 110 x T 45 mm

Technische Daten 840001034 / 840001035



Kann im Innen- und Außenbereich verwendet werden

Typ:	Wandaufbauleuchte
Modell:	840001035 (eckig) / 840001034 (rund)
Schutzart:	IP54
Spannung:	230 V AC
Material:	Aluminium & Kunststoff
Leuchtmittel.:	Fest verbaut
Leistung:	4,5 W
Lichtfarbe:	Warmweiß (3000 Kelvin)
Schutzklasse:	I
Lichtstrom:	120 lumen
Lebensdauer:	25.000 Stunden / >15.000 Schaltzyklen
Abmessungen:	106 x 106 x 24 mm (eckig) / Frontplatte: Ø 110 x 22 mm (rund)

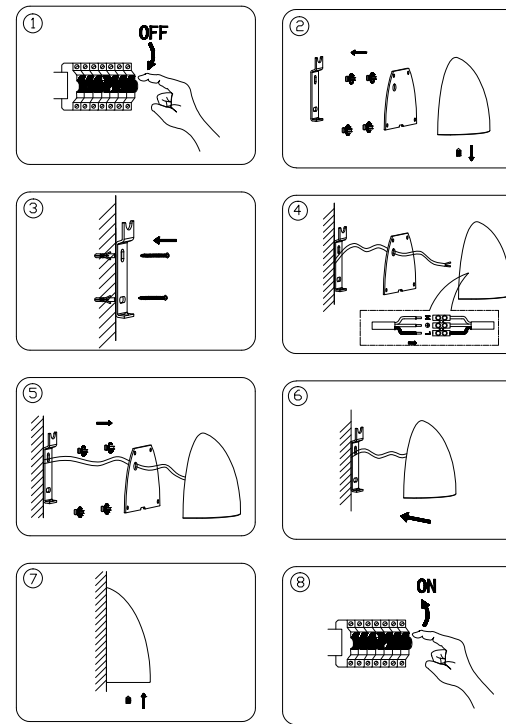


Variante mit Einbaudose

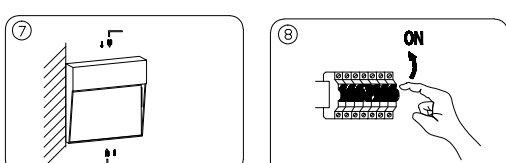
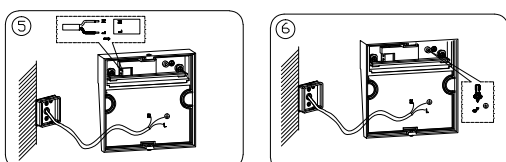
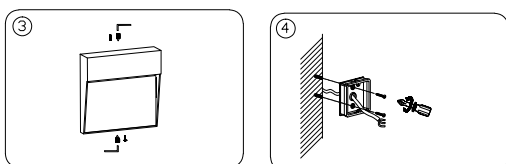
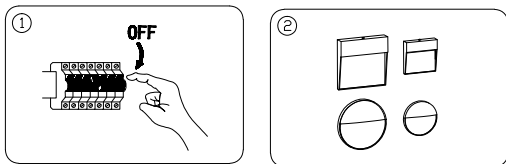
1. Anschlussleitung spannungsfrei schalten **Abb. A1**
2. Ausschnitt gemäß Tabelle Technische Daten schneiden / Bohren
3. Entfernen Sie die Schrauben der Abdeckung auf der Rückseite **Abb. A2**
4. Führen Sie die Anschlussleitung durch die Gummi-Öffnung
5. Verbinden Sie die Anschlussleitung mit der Leuchte **Abb. A3**
6. Montieren Sie die Abdeckung wieder am Gehäuse mittels der Schrauben **Abb. A4**
7. Befestigen Sie die Dose in der Wand
8. Stecken Sie die Leuchte in die Dose an der Wand
9. Anschlussleitung auf Spannung schalten **Abb. AB5**
10. Das Produkt ist nun betriebsbereit

Variante ohne Einbaudose

1. Anschlussleitung spannungsfrei schalten **Abb. B1**
2. Ausschnitt gemäß Tabelle Technische Daten schneiden / Bohren
3. Entfernen Sie die Schrauben der Abdeckung auf der Rückseite **Abb. B2**
4. Führen Sie die Anschlussleitung durch die Gummi-Öffnung
5. Verbinden Sie die Anschlussleitung mit der Leuchte **Abb. B3**
6. Montieren Sie die Abdeckung und Federn wieder am Gehäuse mittels der Schrauben **Abb. B4**
7. Stecken Sie die Leuchte in die Wand
8. Anschlussleitung auf Spannung schalten **Abb. AB5**
9. Das Produkt ist nun betriebsbereit



1. Anschlussleitung spannungsfrei schalten **Abb. 1**
2. Lösen Sie die kleine Schraube an der Unterseite (Achtung nicht ganz raus drehen) **Abb. 2**
3. Hebeln Sie die Wandhalterung heraus
4. Entfernen Sie die vier Schrauben auf der Rückseite **Abb. 2**
5. Befestigen Sie Die Wandhalterung mit Schrauben und ggfs. Dübel an der Wand **Abb. 3**
6. Führen Sie die Anschlussleitung durch die Gummi-Öffnung **Abb. 4**
7. Verbinden Sie die Anschlussleitung mit der Leuchte **Abb. 3**
8. Montieren Sie die Abdeckung wieder am Gehäuse mittels der vier Schrauben **Abb. 5**
9. Setzen Sie die Leuchte auf die Wandhalterung. Tipp: Erst die Oberseite einsetzen und dann unten **Abb. 6**
10. Ziehen Sie die kleine Schraube an der Unterseite wieder an **Abb. 7**
11. Anschlussleitung auf Spannung schalten **Abb. 8**
12. Das Produkt ist nun betriebsbereit



1. Anschlussleitung spannungsfrei schalten **Abb. 1**
2. Entfernen Sie die Schrauben der Abdeckung **Abb. 3**
3. Führen Sie die Anschlussleitung durch die Öffnung **Abb. 4**
4. Schrauben Sie die Wandhalterung an die Wand **Abb. 4**
5. Verbinden Sie die Anschlussleitung mit der Leuchte **Abb. 5**
6. Verbinden Sie das Masse-Kabel am Gehäuse **Abb. 6**
7. Montieren Sie die Abdeckung wieder am Gehäuse mittels der Schrauben **Abb. 7**
8. Anschlussleitung auf Spannung schalten
9. Das Produkt ist nun betriebsbereit

Hinweise / Erklärungen & Legende

Wichtige Informationen

- Gerät vor jeglichen Arbeiten vom Netzstrom trennen
- Schutzklasse II
- Installation nur durch autorisierte Elektro Fachkraft

Hinweise zu Verwendung innen & außen

- Schutzart IP20 & IP23 - Verwendung nur im Innenbereich und trockenem, also nicht in feuchten oder schmutzgefährdeten Räumen und im Bereich hoher Luftfeuchtigkeit betrieben werden
- Schutzart IP44 & IP6x - Kann im Innen- und Außenbereich verwendet werden

Entsorgungshinweise

- Achten Sie darauf, Verpackungen nach den gültigen Richtlinien Ihrer Kommune fach-/ umweltgerecht zu entsorgen. Geräte, die mit der durchgestrichenen Abfalltonne gekennzeichnet sind, gehören nicht in den Hausmüll! Sie sind verpflichtet, diese Geräte an einer der kostenlosen Sammelstellen in Ihrer Kommune abzugeben. Nähere Informationen erhalten Sie bei Ihrer Gemeindeverwaltung, dem zuständigen Rathaus oder einem lokalen bzw. regionalen Abfallentsorgungsbetrieb.
- Verpackungsmaterial und Kleinteile unbedingt von Kindern und Tieren fernhalten. Erstickungsgefahr!

→ Instruction manual in English
 → Manuel d'instructions en français
 SCAN ME
www.linovum.de/manuals

Onlineshop:
www.linovum.de

Zufrieden mit Ihrem Produkt?
 Dann freuen wir uns auf Ihre Produkt-Rezension im onlineshop, auf Amazon oder eBay!

CE Vers. 08/2020