

Instructions de montage/d'utilisation / données techniques pour luminaires encastrés IP44

1. Utilisation prévue

Ce produit est destiné à l'éclairage et : - ne doit être monté qu'avec une diffusion vers le bas - peut être installé à l'intérieur et à l'extérieur - type de protection IP44, convient pour une utilisation dans des pièces humides - ne doit pas être soumis à de fortes contraintes mécaniques ou à un fort encreusement - après un stockage humide ou salissant, ne doit être utilisé qu'après un contrôle de l'état - ne doit pas être changé ou modifié, sinon l'autorisation d'exploitation et la conformité sont annulées avec effet immédiat ! La plaque signalétique ne doit pas être enlevée.

⚠ Si les points mentionnés ci-dessus ne sont pas respectés, un court-circuit ou un choc électrique peut se produire !
Il existe un risque danger de mort !

2. Consignes générales de sécurité

⚠ L'installation complète ne doit être effectuée que par un électricien spécialisé agréé, qui connaît les directives en vigueur. Ci-après dénommé „électricien spécialisé“.

⚠ Pour garantir une manipulation sûre du produit, l'utilisateur doit lire entièrement le manuel d'installation/d'utilisation avant d'utiliser l'appareil pour la première fois avoir lu et compris.

⚠ Le produit ne peut être utilisé que s'il n'est pas défectueux. Si l'appareil ou certaines de ses pièces sont défectueuses, il doit être réparé par un électricien spécialisé.

⚠ Ce produit n'est pas un jouet et ne doit pas être stocké ou utilisé à la portée des enfants.

⚠ Le fonctionnement sûr du produit n'est garanti que si ces instructions sont respectées. Conservez donc ces instructions de montage/d'utilisation. La société linovum GmbH décline toute responsabilité si les instructions mentionnées ici ne sont pas respectées ou si le luminaire est utilisé de manière non conforme.

3. Montage & configuration

⚠ **Attention** : La ligne de raccordement doit être mise hors tension avant de commencer les travaux (couper l'interrupteur principal/le fusible) ! N'utiliser que les pièces livrées avec le produit ou clairement désignées comme accessoires ! Dans le cas contraire, le produit ne peut pas être suffisamment sûr !

⚠ Les tracés de câbles indiqués dans les illustrations ne servent qu'à une représentation très simplifiée. Ils ne constituent en aucun cas une recommandation de raccordement ! Le raccordement ne doit être effectué que par un électricien spécialisé.

⚠ Lors du forage, faites attention aux câbles ainsi qu'aux conduites de gaz et d'eau. Toujours faire passer le câble de manière à ce qu'il ne touche pas le luminaire. Fig.5.2

3.1 Lieu de montage

Le produit est adapté au montage dans des plafonds suspendus. Le produit ne doit être monté que sur une surface stable, non basculante et plane. Respecter les distances minimales ! Une circulation d'air suffisante doit être garantie ! **Ne jamais recouvrir le produit, en particulier avec un matériau isolant ! Risque d'incendie !**

⚠ Les composants du luminaire s'échauffent pendant le fonctionnement. Maintenir une distance suffisante (0,5 m) par rapport aux objets facilement inflammables (p. ex. rideaux, voilages, etc.) et aux matériaux combustibles (température d'inflammation < 250°C) !

4. 4. Fonctionnement, remplacement des ampoules, erreurs et défauts

⚠ **Attention** : Mettre le câble de raccordement hors tension avant de remplacer les lampes/lampes !

Laisser refroidir avant le remplacement ! Ne pas les couvrir ! Il y a risque d'incendie si on les recouvre avec (par ex. une serviette) ! Les luminaires équipés d'un couvercle de protection ne doivent être utilisés qu'avec un couvercle de protection complet !

⚠ Ne regardez jamais directement la source lumineuse !

Que faire en cas d'erreur ?

En cas d'erreur, l'appareil doit être immédiatement mis hors tension. Le produit ne doit être utilisé que s'il fonctionne sans défaut. La remise en service ne peut se faire qu'après vérification par un électricien spécialisé ! **C'est le cas lorsque** :

1. des dommages visibles apparaissent, 2. le produit ne fonctionne pas correctement, 3. il émet de la fumée, de la vapeur ou des crépitements audibles 4. une surchauffe est visible.

⚠ **Attention** : Il y a danger de mort - les réparations du produit ou les travaux sur les parties sous tension du réseau ne doivent être effectués que par des électriciens spécialisés.

Éviter les perturbations et les risques d'incendie :

Le produit ne doit en aucun cas être recouvert. La circulation de l'air doit être assurée. Rien ne doit être fixé ou accroché au produit, en particulier aucune décoration.

5. Instructions de nettoyage et d'entretien

Le produit ne peut être nettoyé qu'à sec ou avec un chiffon légèrement humide et non pelucheux. Le produit ne doit pas être retiré à cet effet. Ne pas utiliser d'objets abrasifs ou tranchants ni de produits de nettoyage agressifs. Ne pas utiliser de solvants.

Données techniques variante non dimmable 3,5W

Type :	Luminaire encastré non dimmable
Type de protection :	IP44
Voltage :	220-240V / 50-60Hz
Matériel :	Plastique
Ampoule :	Module LED fixe non interchangeable
Dimension du trou :	68-74mm
Dimensions :	Ø 85mm (rond) 85x85mm (anguleux)
Performance & flux lumineux :	3,5W (330lm) 3,5W (360lm)
Température de couleur :	Blanche chaude 2700K blanche neutre 4000K
Profondeur de montage :	28mm

Données techniques variante non dimmable 6,5W

Type :	Luminaire encastré non dimmable
Type de protection :	IP44
Voltage :	220-240V / 50-60Hz
Matériel :	Plastique
Ampoule :	Module LED fixe non interchangeable
Dimension du trou :	68-74mm
Dimensions :	Ø 85mm (rond) 85x85mm (anguleux)
Performance & flux lumineux :	6,5W (560lm) 6,5W (640lm)
Température de couleur :	Blanche chaude 2700K blanche neutre 4000K
Profondeur de montage :	28mm

Données techniques variant SMART

Type :	Luminaire encastré smart
Type de protection :	IP44
Voltage :	220-240V / 50-60Hz
Matériel :	Plastique
Ampoule :	Module LED fixe non interchangeable
Dimension du trou :	68-74mm
Dimensions :	Ø 85mm (rond) 85x85mm (anguleux)
Performance & flux lumineux :	6,5W (max. 450lm)
Température de couleur :	RGB
Profondeur de montage :	28mm

Déclaration de conformité succincte / Bande de fréquence et puissance d'émission

Par la présente, la société linovum GmbH déclare que le type d'installation radioélectrique „Tuya Smart WiFi GU10 Lampe“ est conforme à la directive 2014/53/UE. Le texte complet de la déclaration de conformité UE est disponible à l'adresse Internet www.linovum.de/DoC. Bande de fréquence dans laquelle l'équipement radio fonctionne : 2412 - 2483,5 MHz, puissance d'émission maximale : +17 dBm

Données techniques variante non dimmable 5W

Type :	Luminaire encastré non dimmable
Type de protection :	IP44
Voltage :	220-240V / 50-60Hz
Matériel :	Plastique
Ampoule :	Module LED fixe non interchangeable
Dimension du trou :	68-74mm
Dimensions :	Ø 85mm (rond) 85x85mm (anguleux)
Performance & flux lumineux :	5W (450lm) 5W (500lm)
Température de couleur :	Blanche chaude 2700K blanche neutre 4000K
Profondeur de montage :	28mm

Données techniques variante dimmable 6,5W

Type :	Luminaire encastré dimmable
Type de protection :	IP44
Voltage :	220-240V / 50-60Hz
Matériel :	Plastique
Ampoule :	Module LED fixe non interchangeable
Dimension du trou :	68-74mm
Dimensions :	Ø 85mm (rond) 85x85mm (anguleux)
Performance & flux lumineux :	6,5W (540lm) 6,5W (570lm)
Température de couleur :	Blanche chaude 2700K blanche neutre 4000K
Profondeur de montage :	28mm

Instructions de montage

1. La ligne de raccordement doit être mise hors tension avant de commencer les travaux.
2. Mesurer la découpe (Ø voir tableau des données techniques) et le découper. Fig.1
3. Raccordez le câble de raccordement du luminaire au câble d'alimentation (p.ex bornier). Fig.2 + Fig.3a
4. Pousser les clips à ressort vers le haut et insérer le luminaire dans la découpe. Fig.3.b + c
5. Convient aux plafonds de 3 à 20 mm d'épaisseur. Fig.4
6. Veiller à ce que le produit ne puisse pas tomber après le montage !
7. Le produit est maintenant prêt à être utilisé.

Référence à l'application Smart Life

Pour pouvoir utiliser toutes les fonctionnalités de nos ampoules intelligentes, vous avez besoin de l'application Smart Life.

Vous pouvez trouver des informations détaillées sur l'installation, la configuration et l'utilisation de l'application sur www.linovum.de/smart

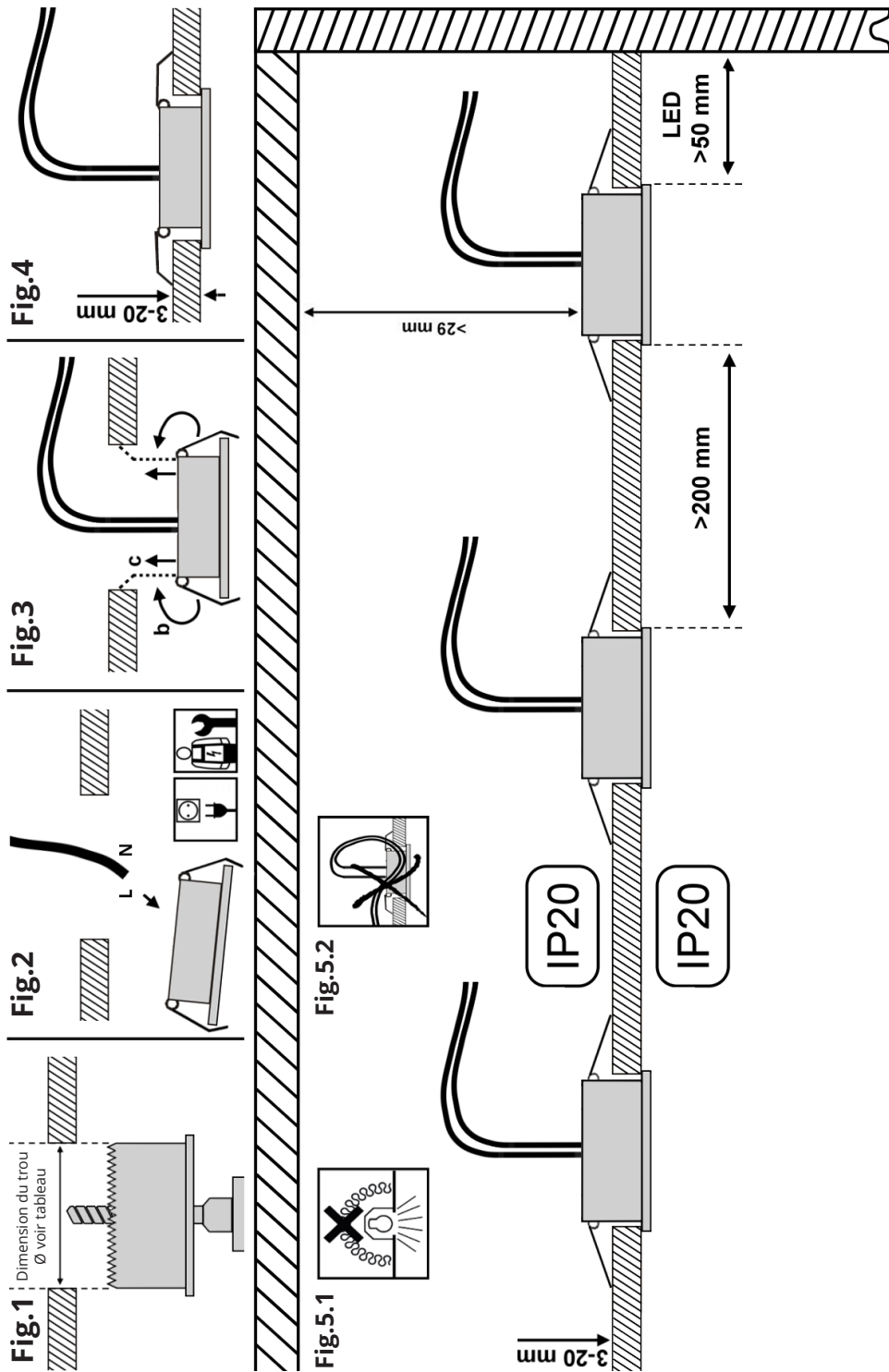
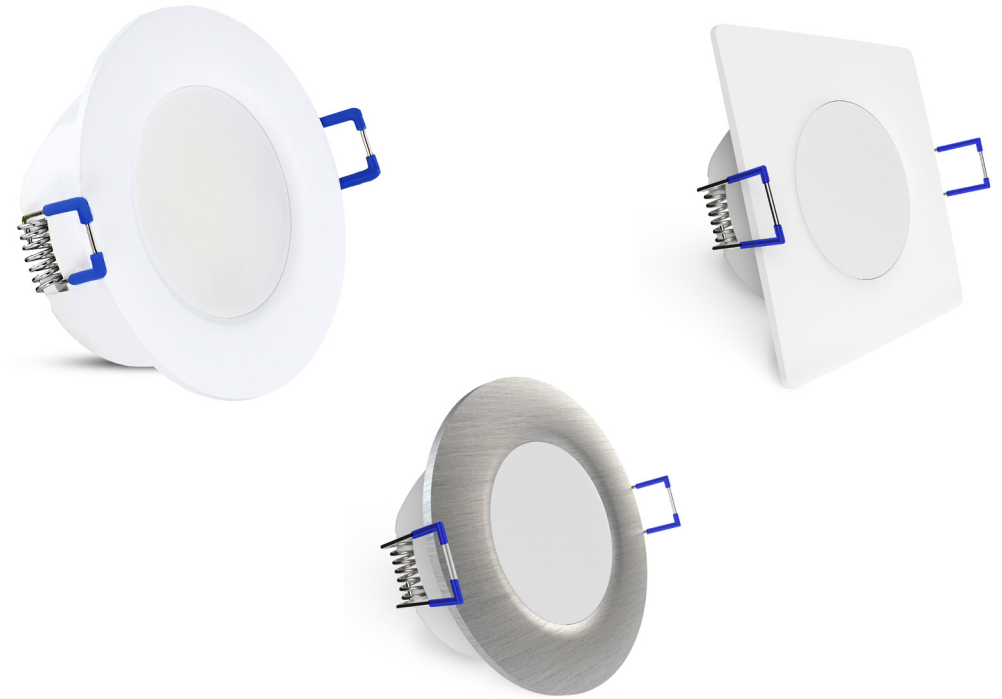
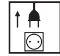



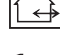



Image du produit



Remarques / Explications & Légende

Pour tous les modèles, il faut


-  Installation uniquement par un électricien spécialisé autorisé
-  Classe de protection II
-  Ne pas recouvrir de matériau isolant Fig.5.1
-  Installation uniquement par un électricien spécialisé autorisé
-  Peut être utilisé à l'intérieur et à l'extérieur
-  Distance par rapport aux objets éclairés min. 0,5m

Indications pour l'utilisation à l'intérieur & à l'extérieur

▲ Type de protection IP20 & IP23 - Utilisation uniquement à l'intérieur et à l'abri de l'humidité, donc ne pas utiliser dans des locaux humides ou présentant un risque de salissure et dans une zone à forte humidité de l'air.

▲ Type de protection IP44 & IP65 - Peut être utilisé à l'intérieur et à l'extérieur.

 Website: www.linovum.de

 **Vous êtes satisfait de votre produit ?** Alors nous nous réjouissons de votre avis sur le produit dans la boutique en ligne, sur Amazon ou sur eBay !

Instructions pour l'élimination

 Veuillez à éliminer les emballages conformément aux directives en vigueur dans votre commune, dans le respect de l'environnement. Les appareils marqués d'une poubelle barrée d'une croix ne doivent pas être jetés avec les ordures ménagères ! Vous êtes tenu de remettre ces appareils à l'un des points de collecte gratuits de votre commune. Vous obtiendrez de plus amples informations auprès de votre administration communale, de la mairie compétente ou d'une entreprise locale ou régionale de gestion des déchets.

▲ Tenir impérativement le matériel d'emballage et les petites pièces hors de portée des enfants et des animaux. Risque d'étouffement !

CE
linovum®

linovum GmbH – Am Krozinger Weg 4, 79189 Bad Krozingen, Germany
E-Mail: service@linovum.de - Tel.: 07633 - 9393-841 - www.linovum.de