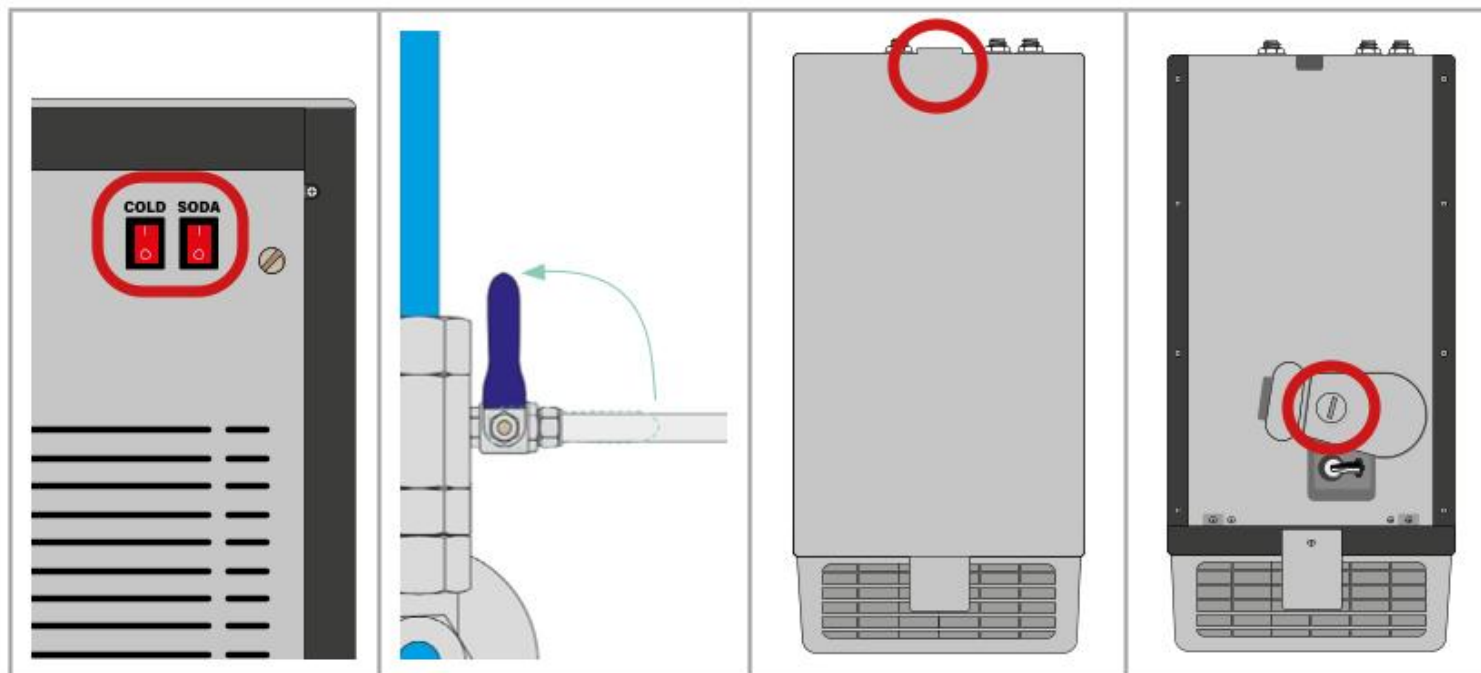


## Wartung: Filterwechsel

- Beachten Sie die Kapazitätsangaben auf dem Filteraufkleber.
- Unabhängig von der Kapazität sollten die Filter spätestens alle 6 Monate getauscht werden.

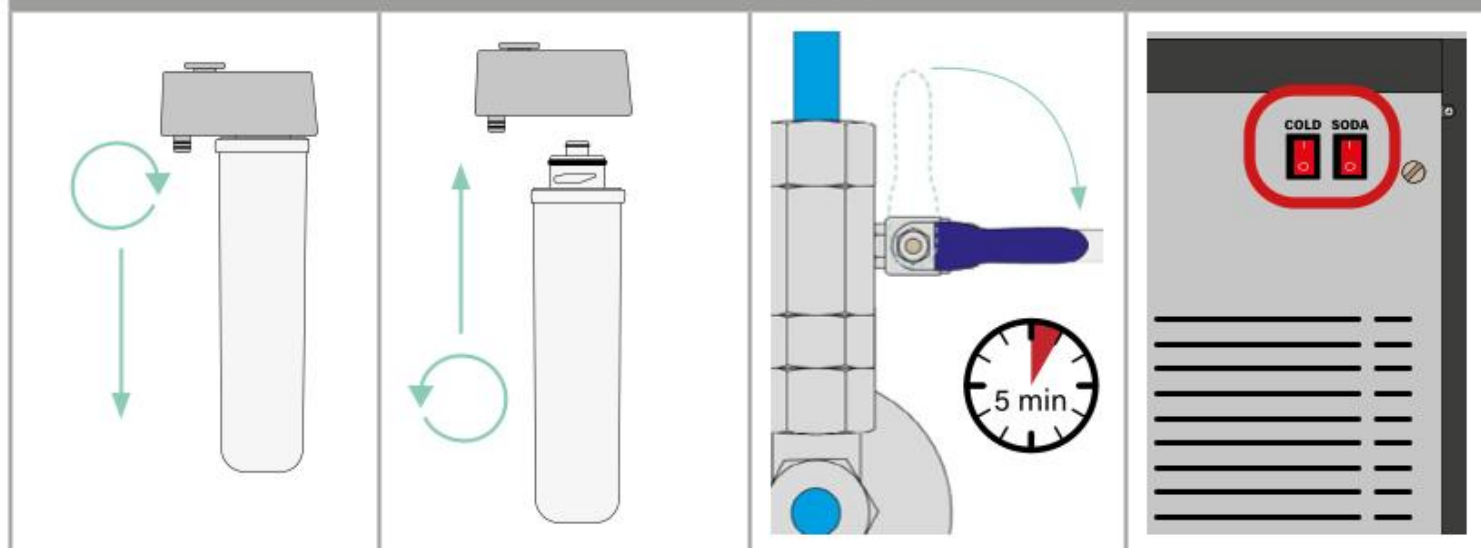


### Anlage ausschalten

Die beiden Kippschalter auf OFF stellen und das Netzkabel ziehen.  
Die Eckventile absperren oder die Wasserzufuhr am Hauptwasserhahn absperren.

### Filter entnehmen

Die Abdeckung an der Geräteoberseite entfernen.  
Die Filteraufnahme entriegeln in dem man diese gegen den Uhrzeigersinn dreht, gegebenenfalls eine Münze zur Hilfe nehmen. Und diese nach Oben entnehmen.



### Filterersetzen

Altfilter durch das drehen in Uhrzeigersinn entfernen.  
Neufilter durch das drehen gegen den Uhrzeigersinn einsetzen.

Die Filteraufnahme wieder einsetzen und die Geräteabdeckung wieder anbringen.

### Wasserzufuhr wieder öffnen

Den Hahn am Eingangskugelventil öffnen. Alle Schläuche und Verbindungen auf ihre Dichtheit prüfen. Den Tank für ca. 5 Min volllaufen lassen.

### Anlage einschalten

Die Anlage erst einschalten, wenn der Tank sich mit Wasser gefüllt hat.

Das Netzkabel wieder an das Stromnetz anschließen und die beiden Kippschalter auf ON stellen.

Die Anlage durchspülen bis klares Wasser rauskommt.