



K2 Systems Empfehlung

# Potentialausgleich und Blitzschutz

bei PV-Montagesystemen



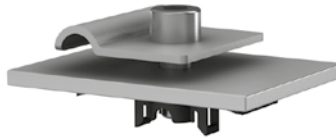
Connecting Strength

[k2-systems.com](https://www.k2-systems.com)

# Komponenten

## K2 Blitzschutzelemente

für Alu-Runddraht 8 mm



### K2 Blitzschutzklemme Multi

**Alu 8 mm Set** bestehend aus:

- MK2 Einlegemutter
- Blitzschutzklemme
- Zylinderschraube M8×30
- Washer 8,4×20×1,2 mm

2002473



### Optional: K2 Unterlegblech

Material: Aluminium

1000789



## Allgemeine Hinweise

Für die Anbindung des Montagesystems an einen vorhandenen Blitzschutz können unterschiedliche Bauteile benötigt werden. Wir empfehlen bei Bedarf für den Blitzschutz geeignete Bauteile einzusetzen. Bei der Verbindung unterschiedlicher Werkstoffe müssen die Verbindungen unter Berücksichtigung der elektrochemischen Spannungsreihe dauerhaft geeignet sein:

- Kreuzverbindungen
- Parallelverbindungen
- Anbindungen