

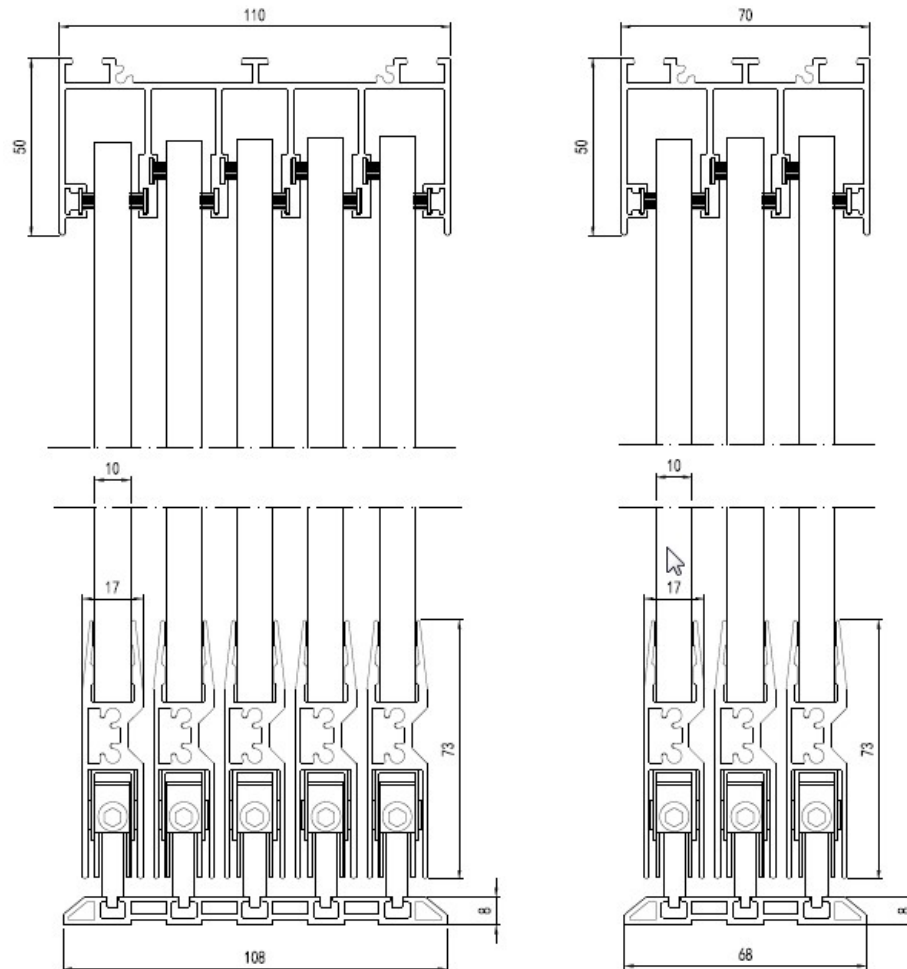


Montageanleitung Panoramaschiebewand

- Montage tiefe Laufschiene AL22 Seite 2-12
- Montage hohe Laufschiene AL23/24 Seite 13-23

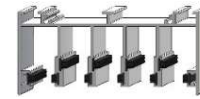
AL22

Tiefes System





Oberschiene 3 spurig



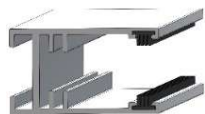
Oberschiene 5 spurig



Tiefe Unterschiene 3 spurig



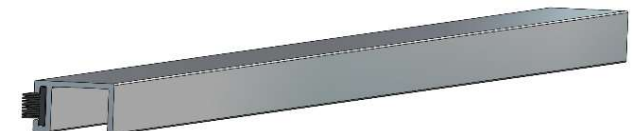
Tiefe Unterschiene 5 spurig

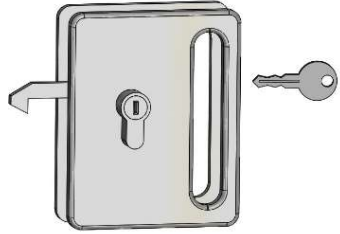


Seitenprofil



Bürstenprofil (optional)

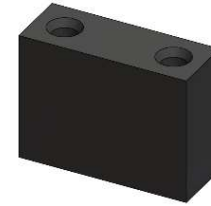




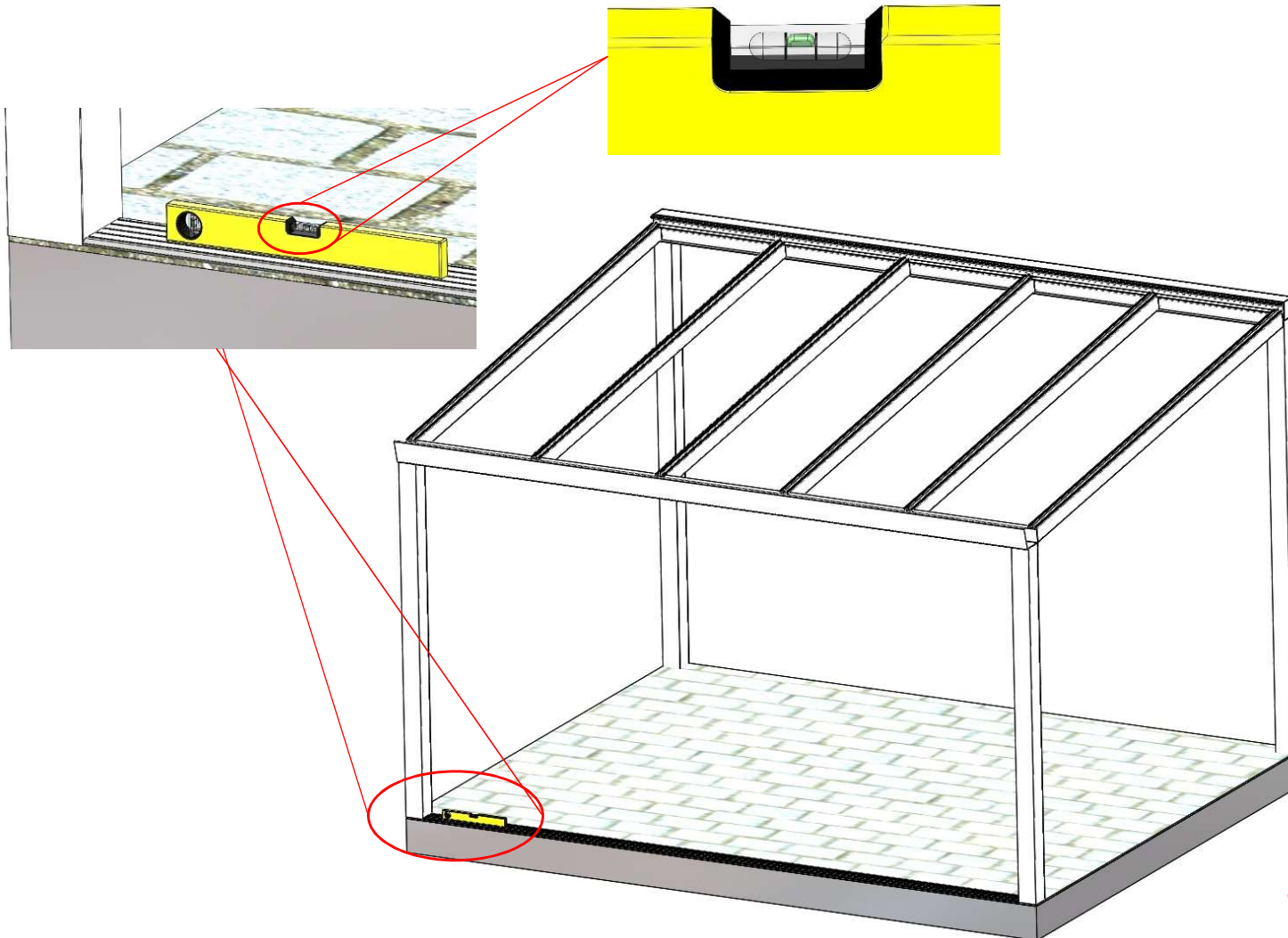
Schloss Edelstahl
(optional)



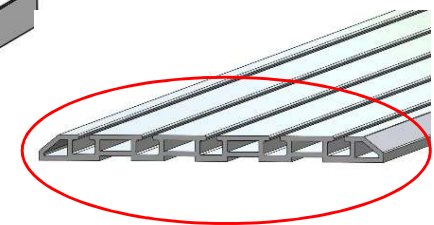
Türgriff Edelstahl

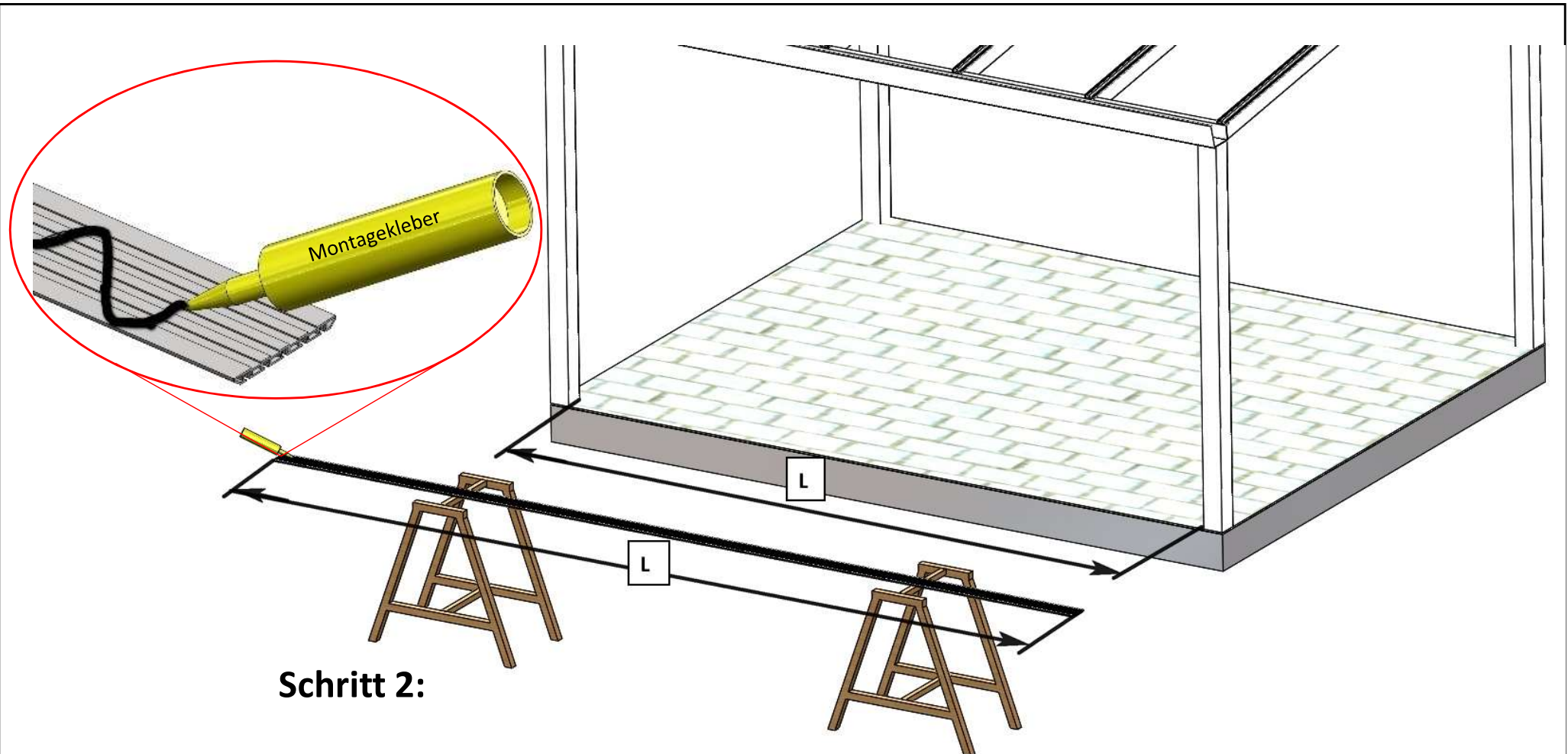


Panelstopper

**Schritt 1:**

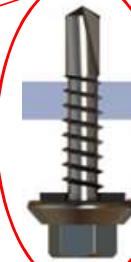
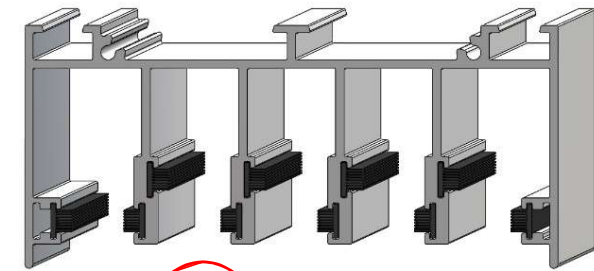
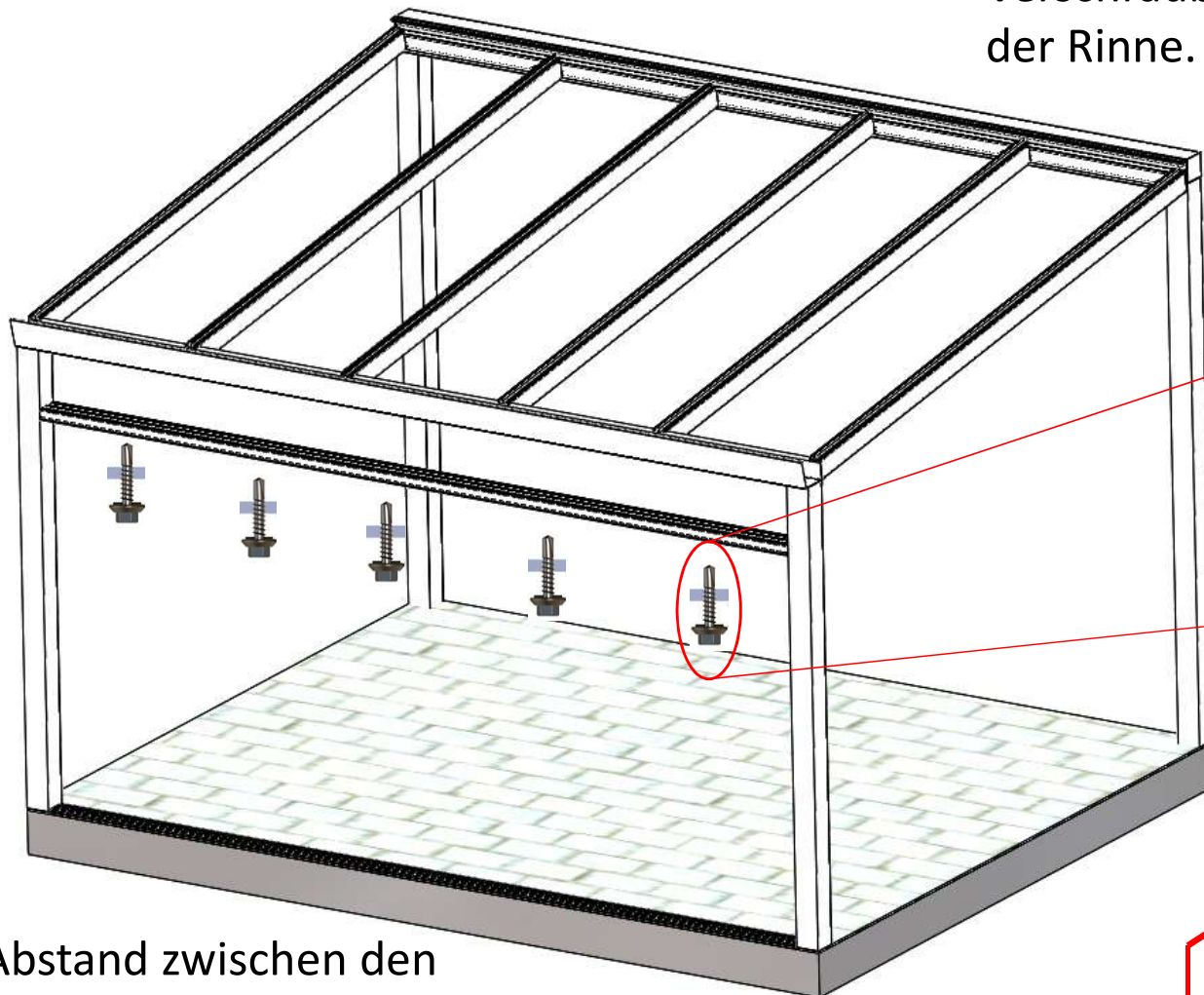
Sorgen Sie für einen flachen / gleichmäßigen und ausreichend festen Untergrund auf dem die Unterschiene mit flacher Schwelle in Waage montiert werden kann.



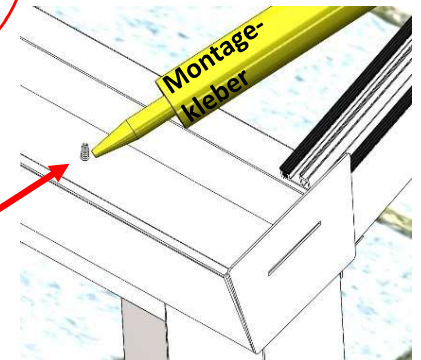
**Schritt 2:**

Tragen Sie den Montagekleber auf die Unterseite der Laufschiene AL22 auf und drücken Sie diese zwischen den Pfosten auf dem Boden fest.

Schritt 3: Verschrauben Sie die Oberschiene mit der Rinne.



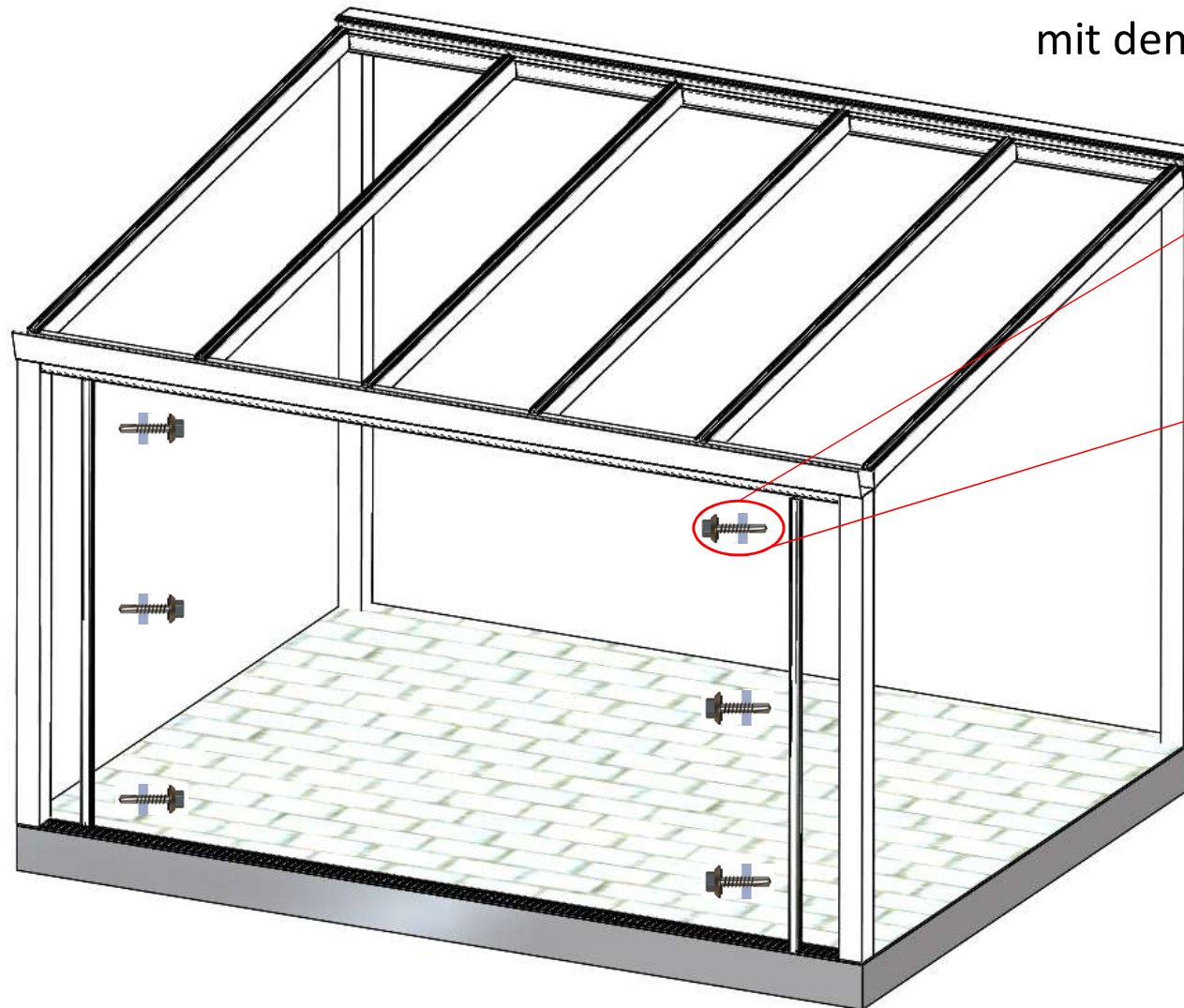
Sechskantschraube
5,5 x 25mm



Abstand zwischen den
Schrauben: ca. 1000mm.

Dichten Sie die Schrauben
von oben in der Rinne ab.

Schritt 4: Verschrauben Sie die Seitenprofile mit den Pfosten.



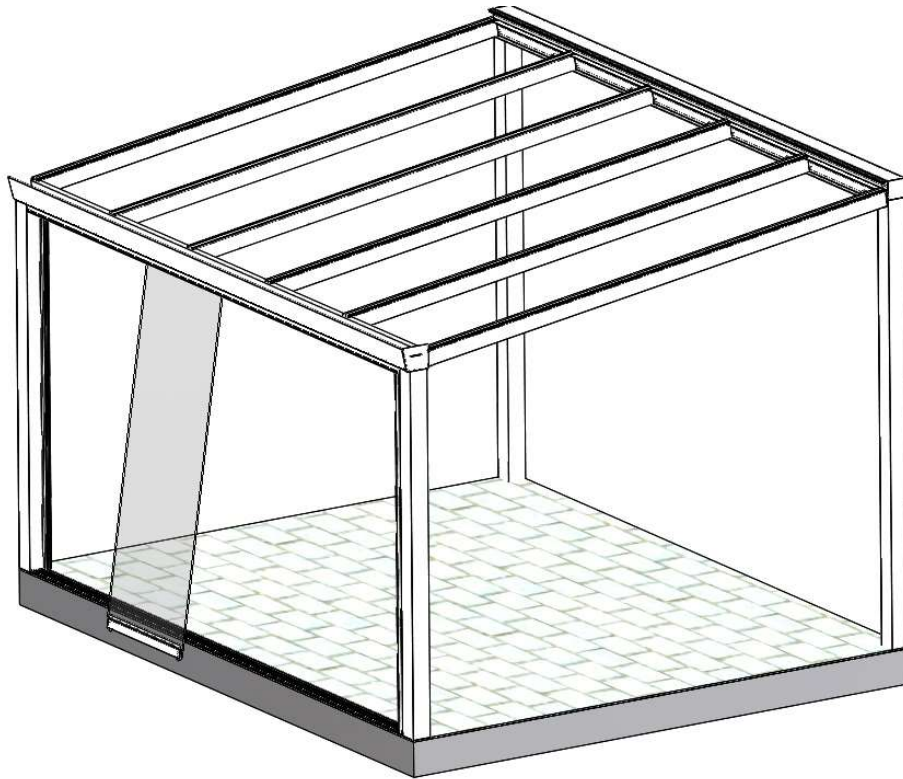
Sechskantschraube
5,5 x 25mm

Seitenprofil

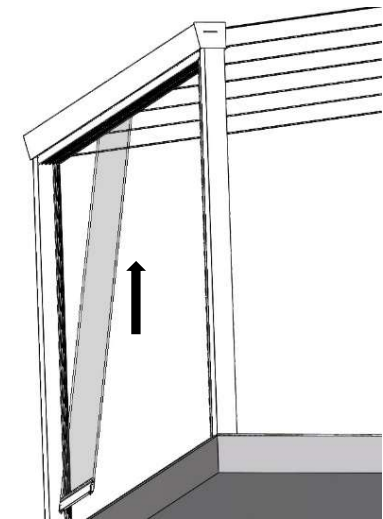


Bei von rechts nach links
öffnenden Panoramawand.

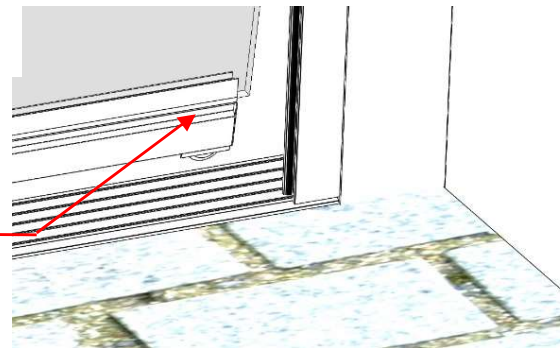


**Schritt 5:**

Setzen Sie das Paneel mit der Nut nach innen ein. Schieben Sie das Glas schief zwischen die Bürsten der Oberschiene. Setzen Sie als nächstes den Laufwagen des Paneels in die Laufschiene.

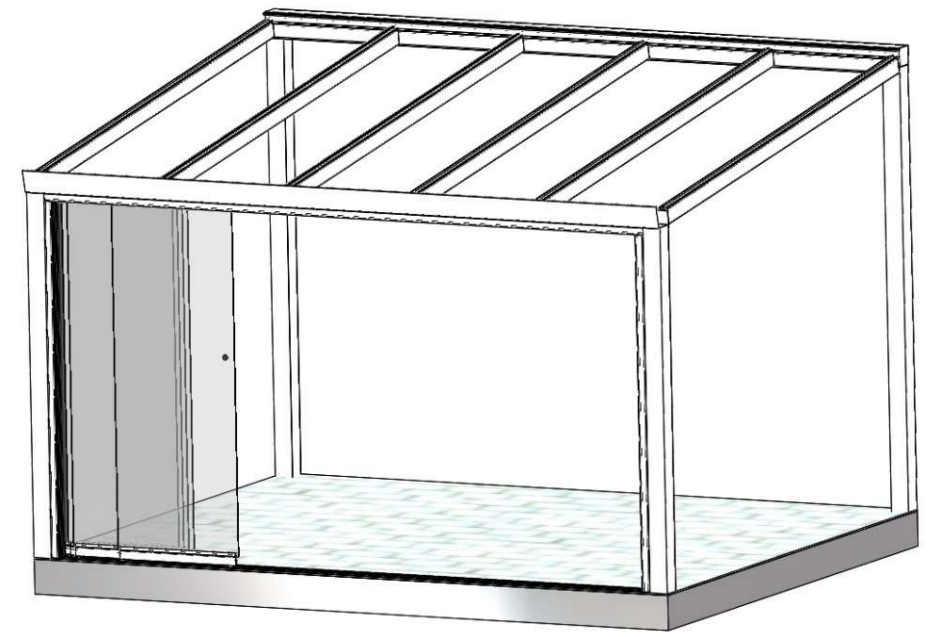
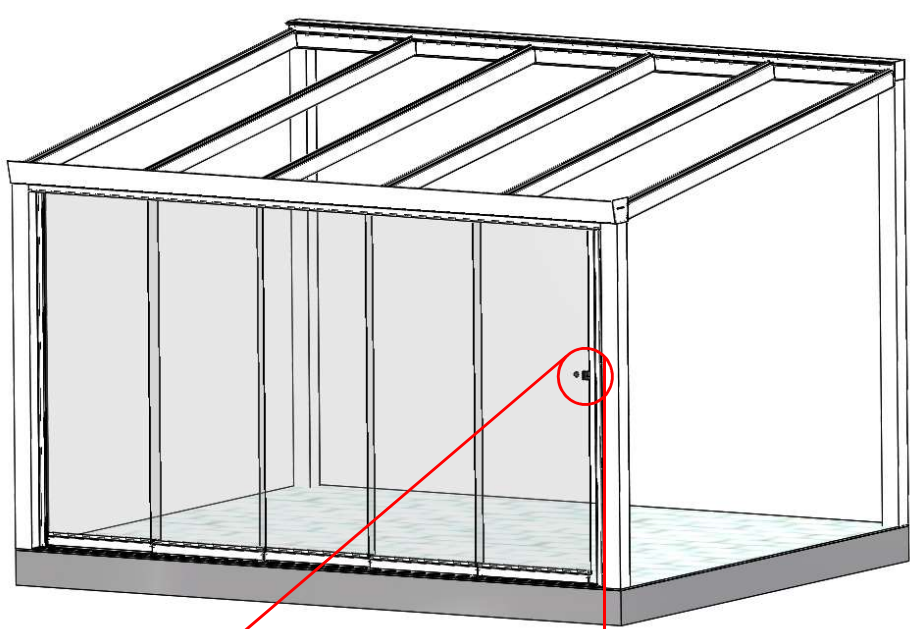


Achtung: Nut
Unterwagen
nach innen.

**Achtung!**

Bei von rechts nach links öffnenden Glastüren werden die Glastüren mit Handgriff (optional mit Schloss) als Letztes in die innere Laufspur eingesetzt.

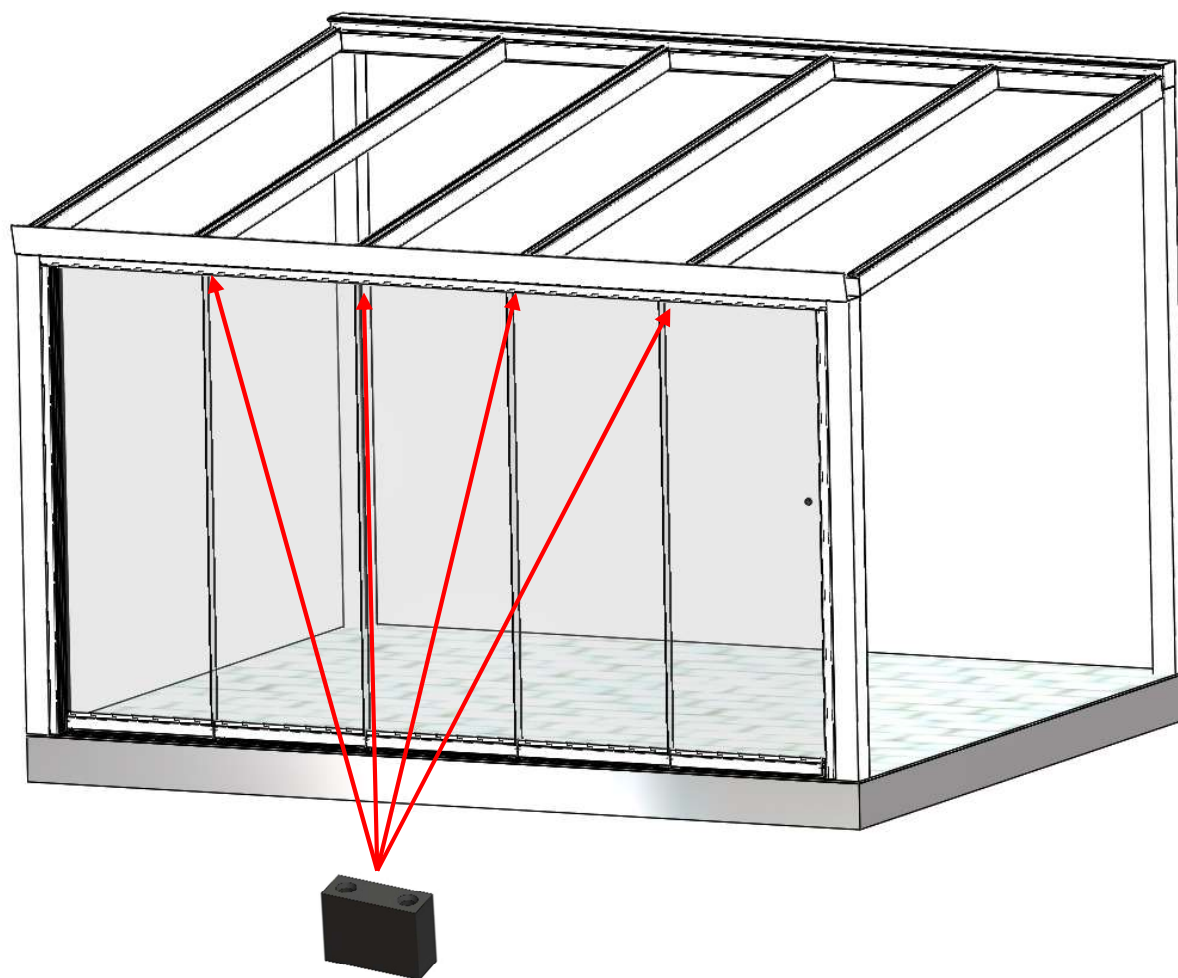
Einsetzen der übrigen Paneele



Detail: Schloss montieren (optional)
Achtung: Die Inbusschrauben müssen reingedreht werden um das Schloss zu montieren und es auf dem Glas aufzusetzen.

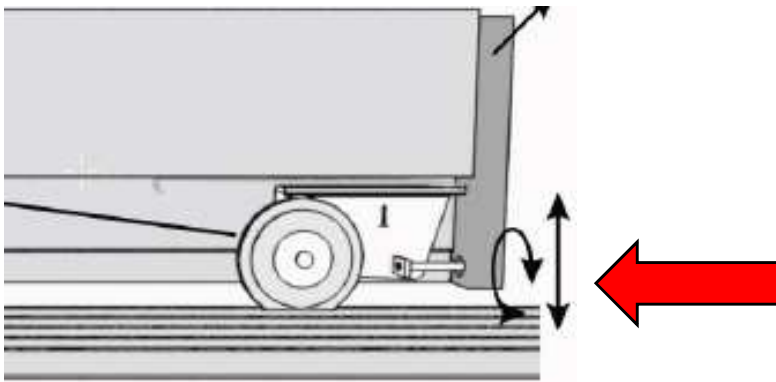
Schritt 6:
Setzen Sie die nächsten Paneele auf die gleiche Weise ein.
(Skizze oben zeigt eine von rechts- nach links öffnende Tür)

Paneelstopper einsetzen



Schritt 7:

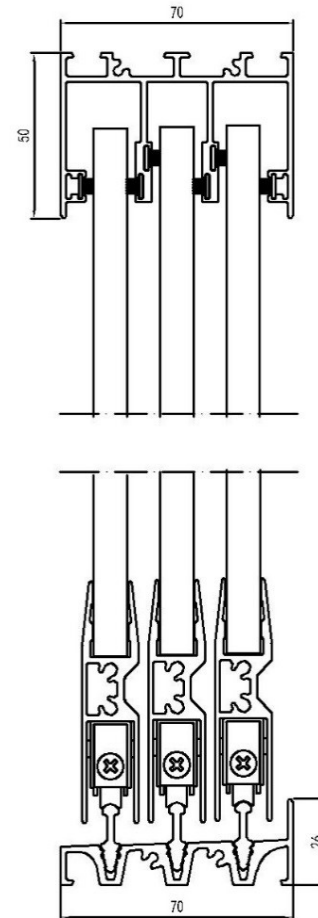
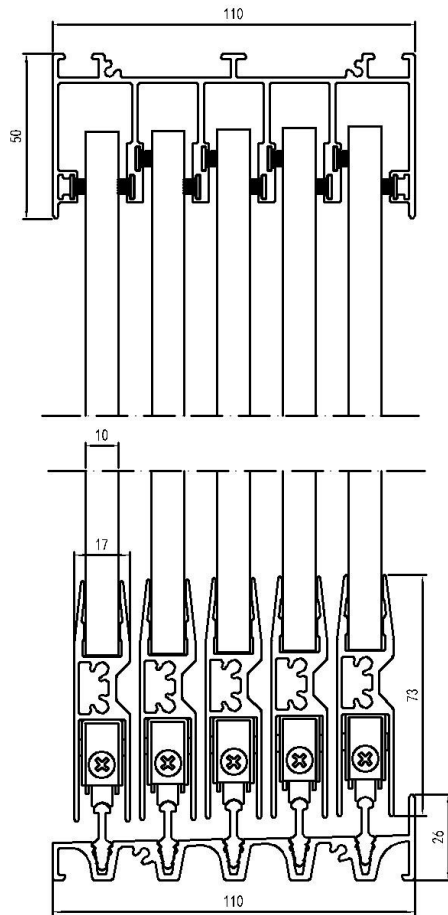
Verschrauben Sie die
Paneelstopper in der
Oberschiene.

**Schritt 8:**

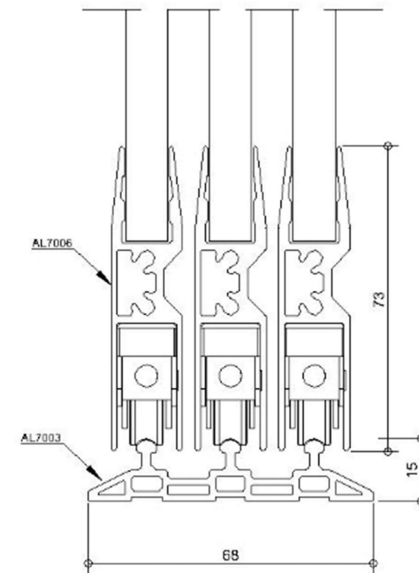
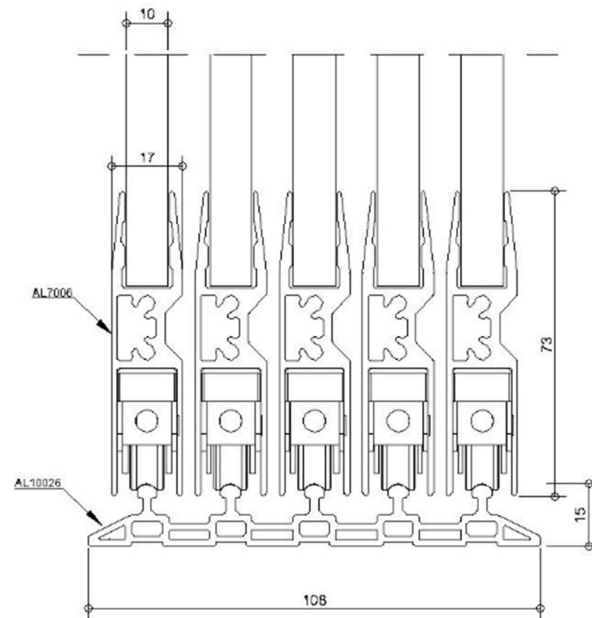
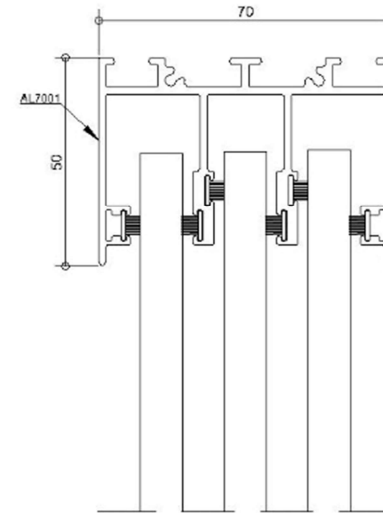
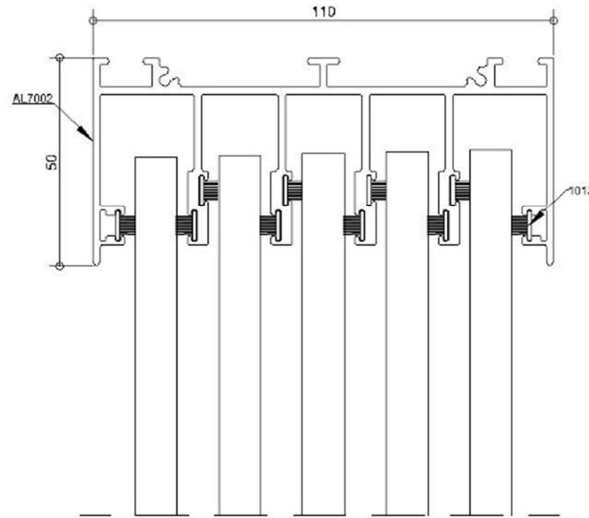
Falls nötig können Sie die Paneele in der Höhe verstellen. An der Kopfseite befindet sich eine Inbusschraube. Durch leichtes Anheben des Paneels und Verdrehen der Inbusschraube können Sie das Paneel höher oder tiefer setzen (rechts drehen höher / links drehen tiefer).

AL23

Hohes System

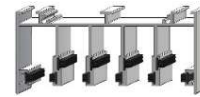


AL24

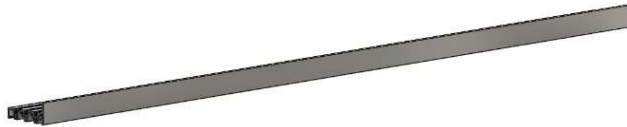




Oberschiene 3 spurig



Oberschiene 5 spurig



Hohe Unterschiene 3 spurig



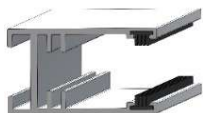
Hohe Unterschiene 5 spurig



AL24 3 spurig



AL24 5 spurig

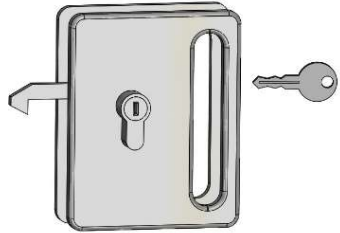


Seitenprofil



Bürstenprofil (optional)

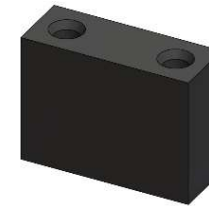




Schloss Edelstahl
(optional)

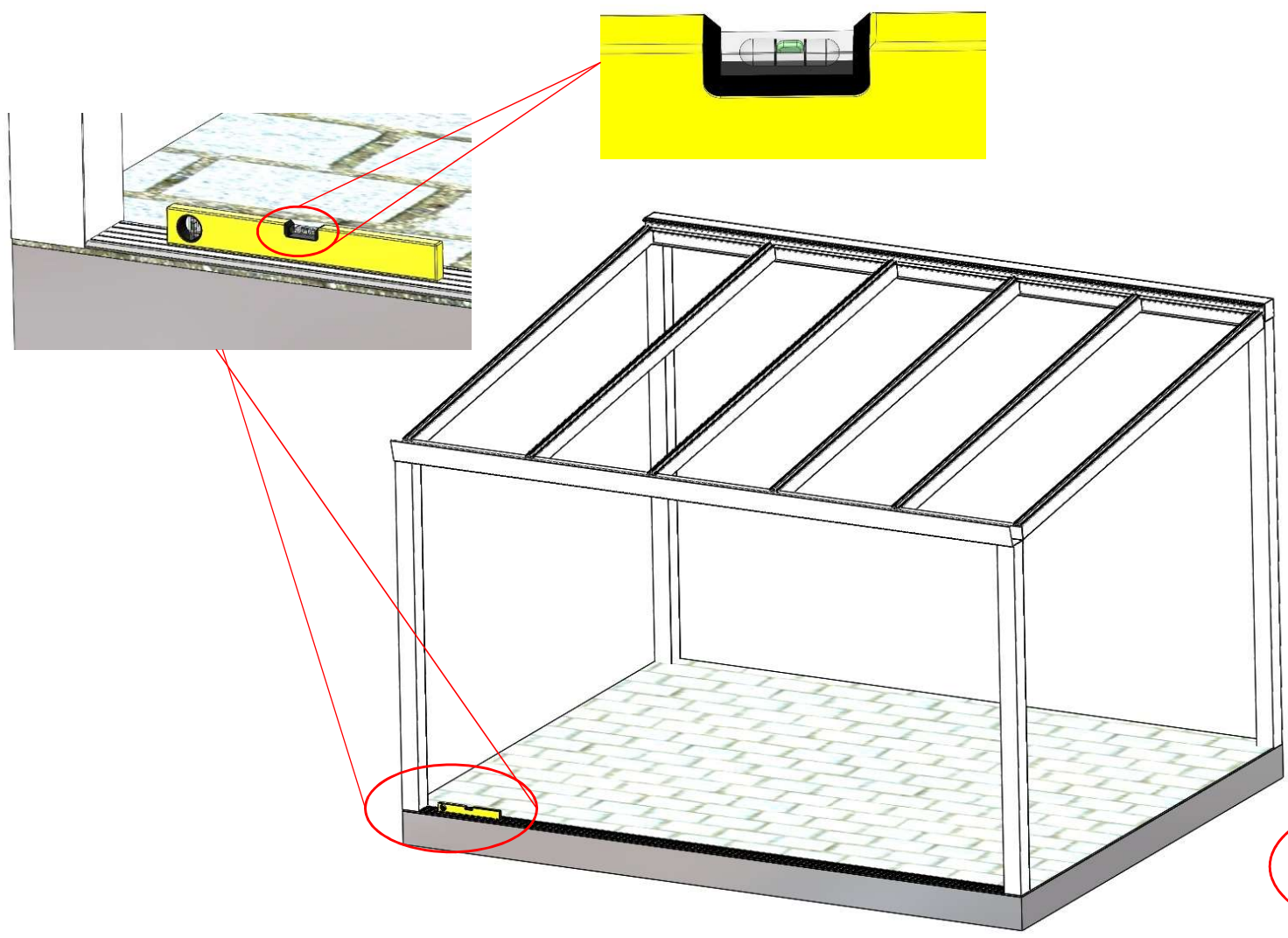


Türgriff Edelstahl



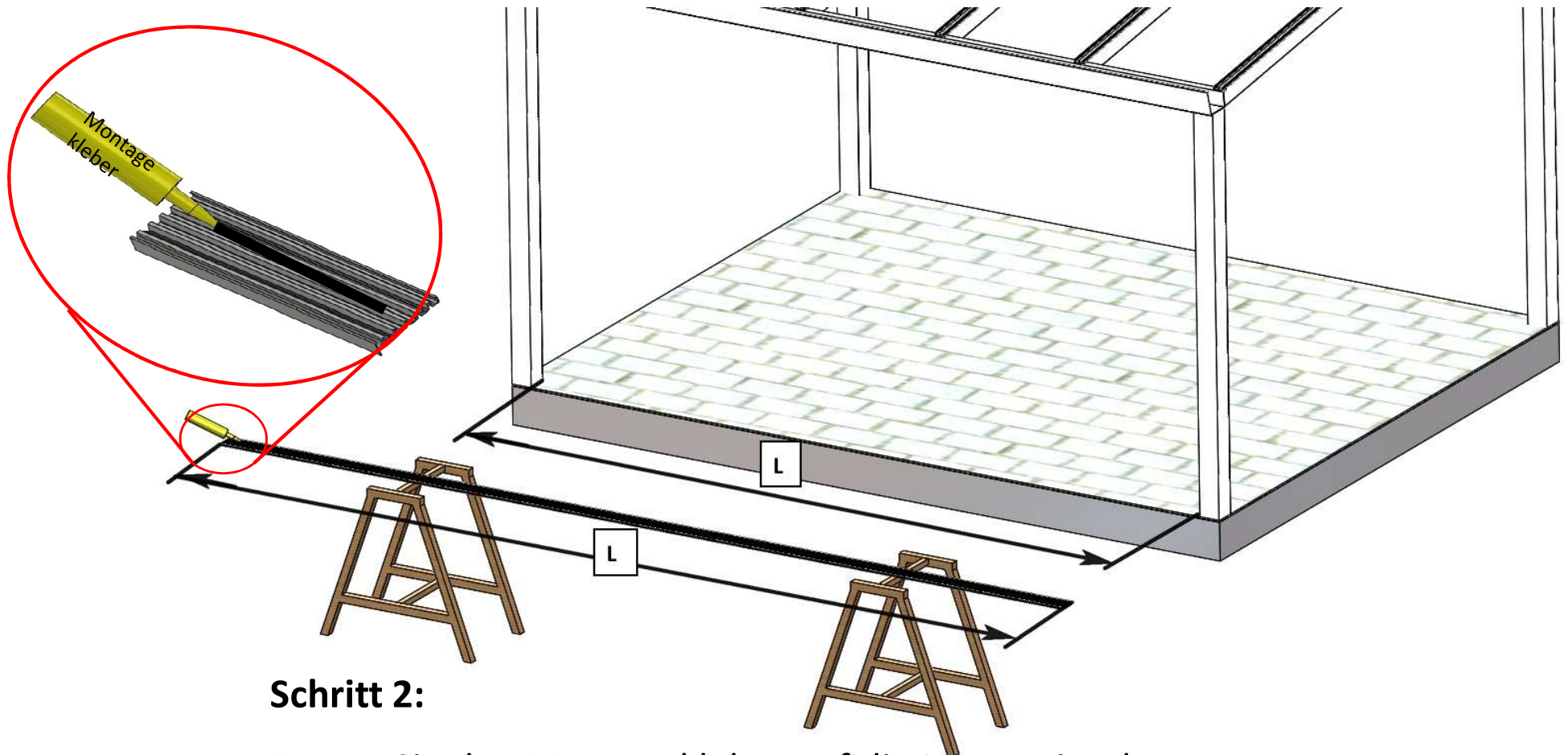
Panelstopper

Montage Panoramawand mit hoher Unterschiene AL23/24



Schritt 1:
Sorgen Sie für einen flachen / gleichmäßigen und ausreichend festen Untergrund, auf dem die Unterschiene mit flacher Schwelle in Waage montiert werden kann.

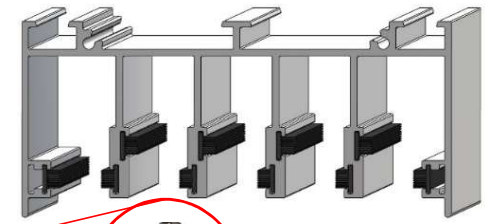
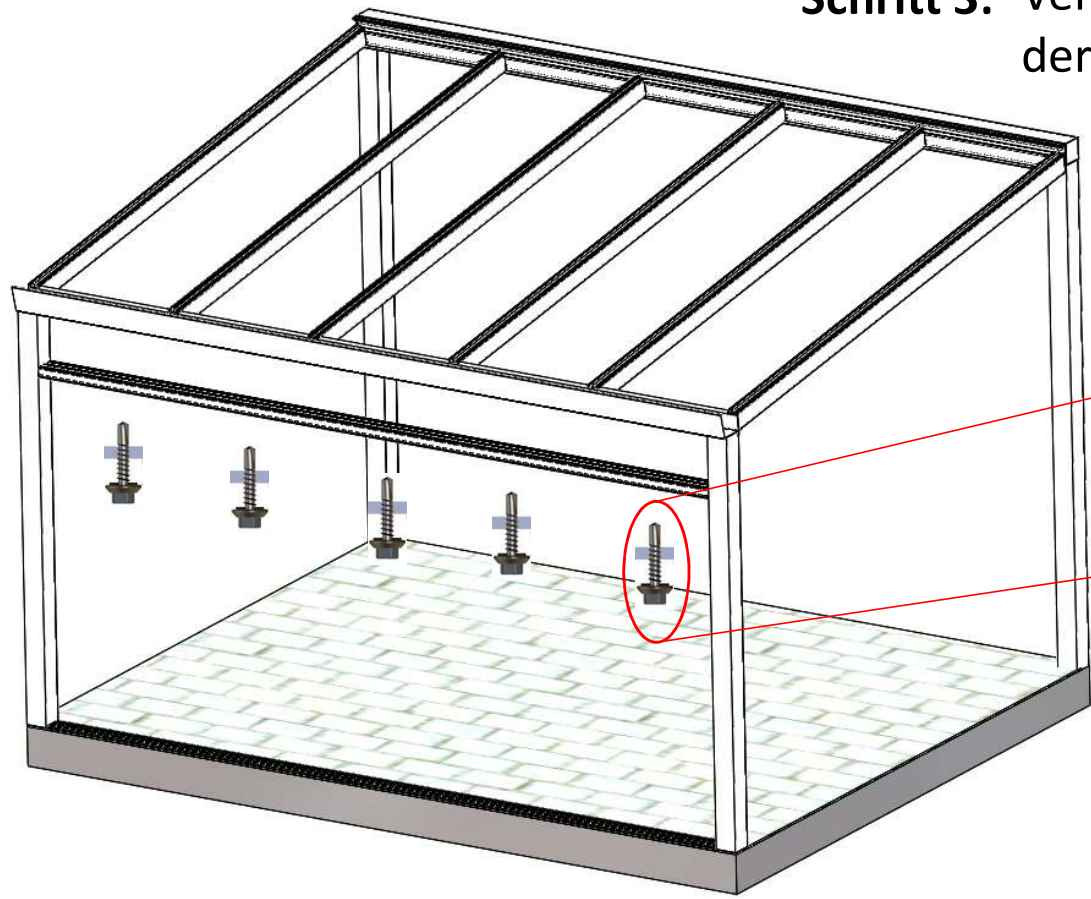


**Schritt 2:**

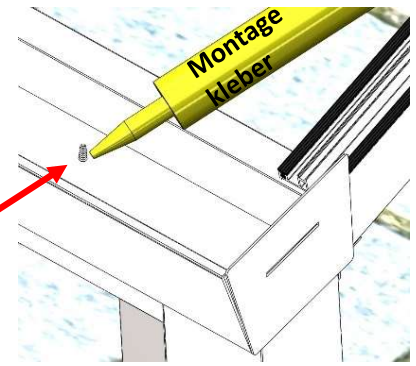
Tragen Sie den Montagekleber auf die Innenseite der Laufschiene AL23/24 auf und drücken Sie diese zwischen den Pfosten auf den Boden fest.

Montage 5 spurige Oberschiene unter der Rinne

Schritt 3: Verschrauben Sie die Oberschiene mit der Rinne.



Sechskantschraube
5,5 x 35mm

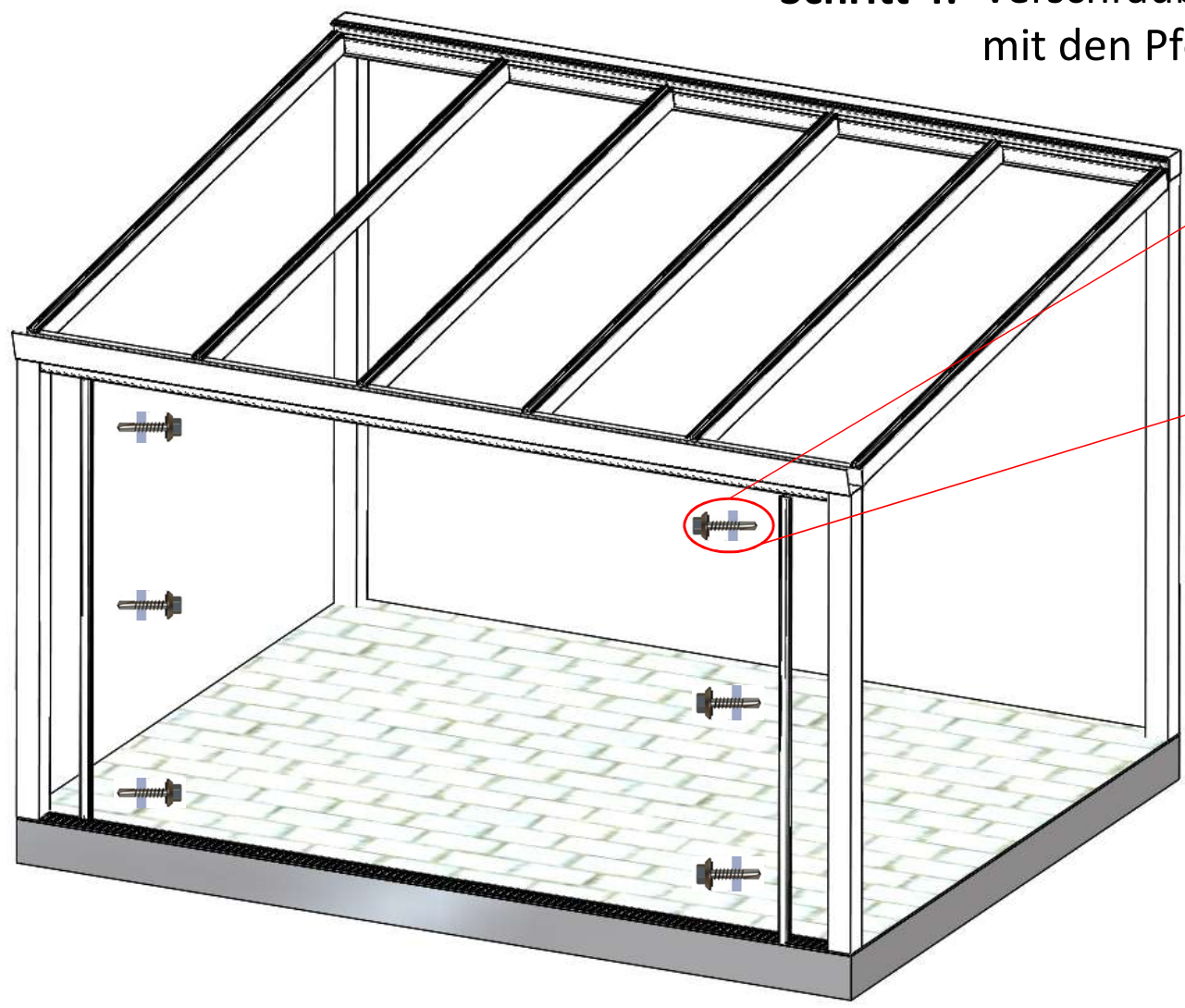


Abstand zwischen den
Schrauben: ca. 1000mm.

Dichten Sie die Schrauben
von oben in der Rinne ab.

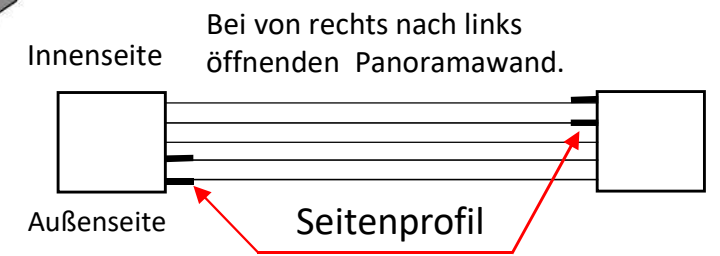
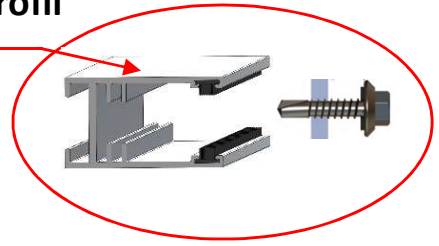
Montage Seitenprofile

Schritt 4: Verschrauben Sie die Seitenprofile mit den Pfosten.

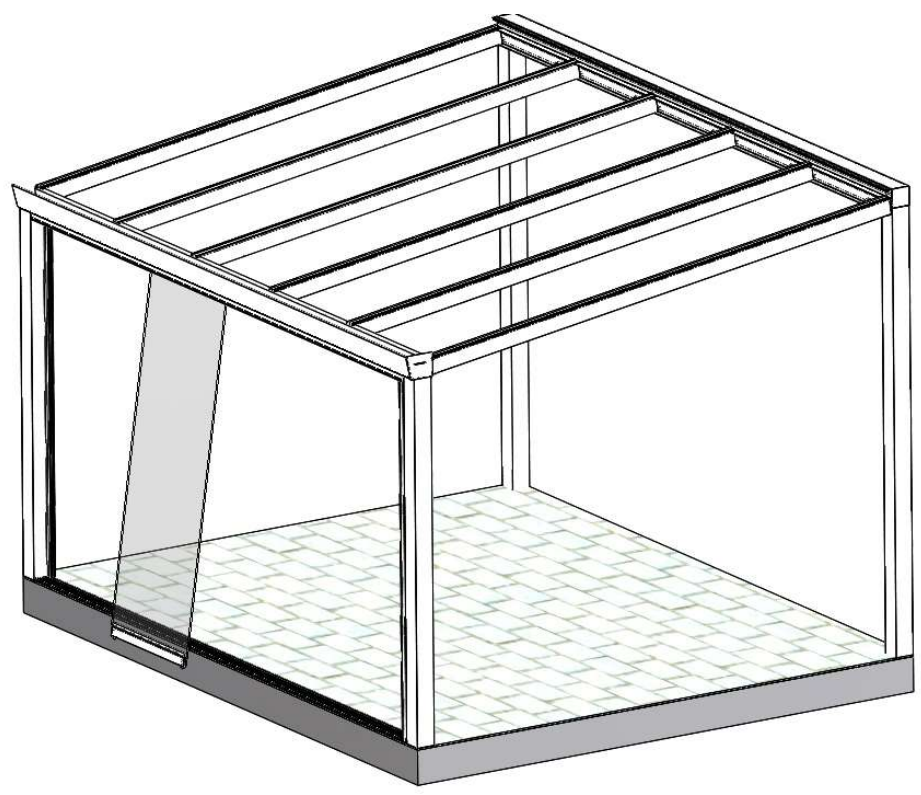


**Sechskantschraube
5,5 x 25mm**

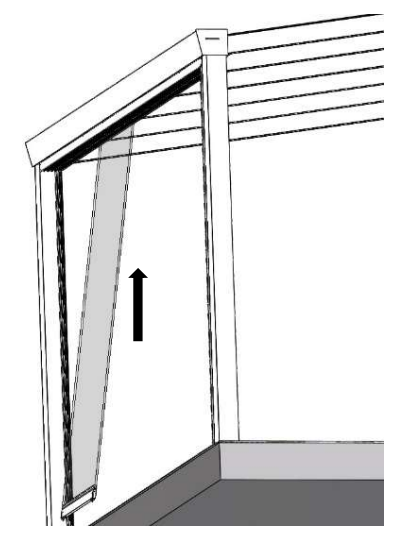
Seitenprofil



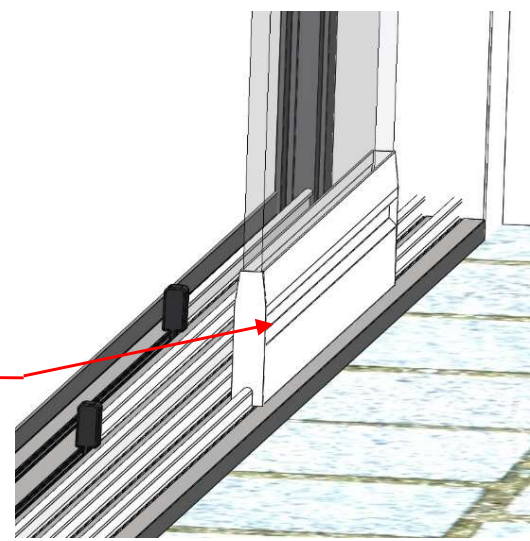
Paneele einsetzen



Schritt 5:
Setzen Sie das Paneel mit der Nut nach innen ein. Schieben Sie das Glas schief zwischen die Bürsten der Oberschiene. Setzen Sie als Nächstes den Laufwagen des Paneels in die Laufschiene.

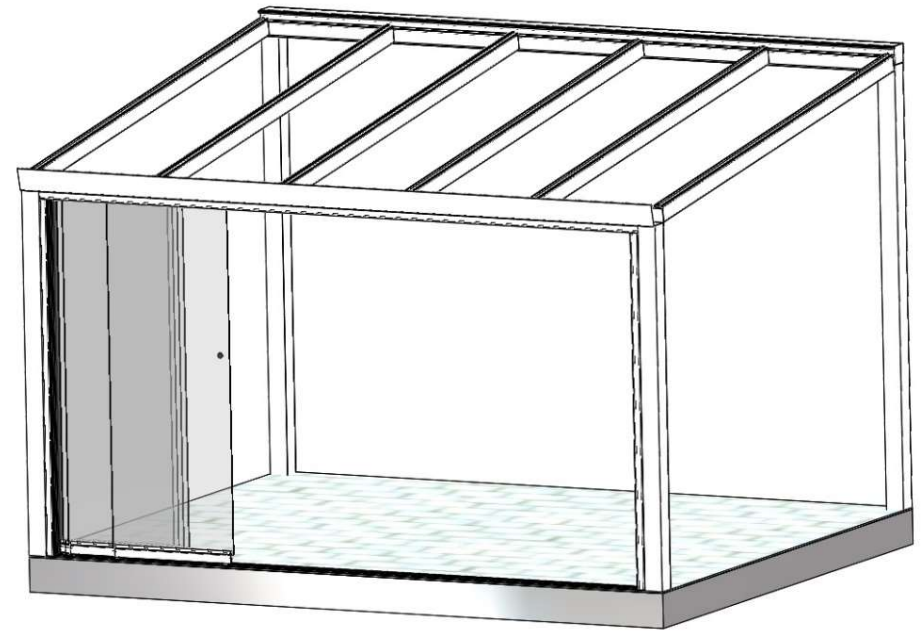
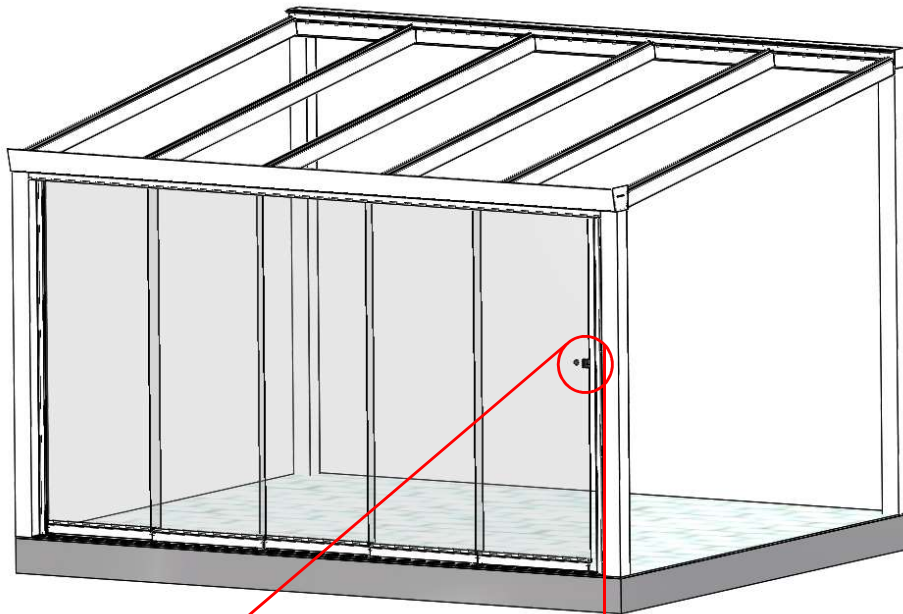


Achtung: Nut Unterwagen nach innen.



Achtung!
Bei von rechts nach links öffnenden Glastüren werden die Glastüren mit Handgriff (optional mit Schloss) als Letztes in die innere Laufspur eingesetzt.

Einsetzen der übrigen Paneele



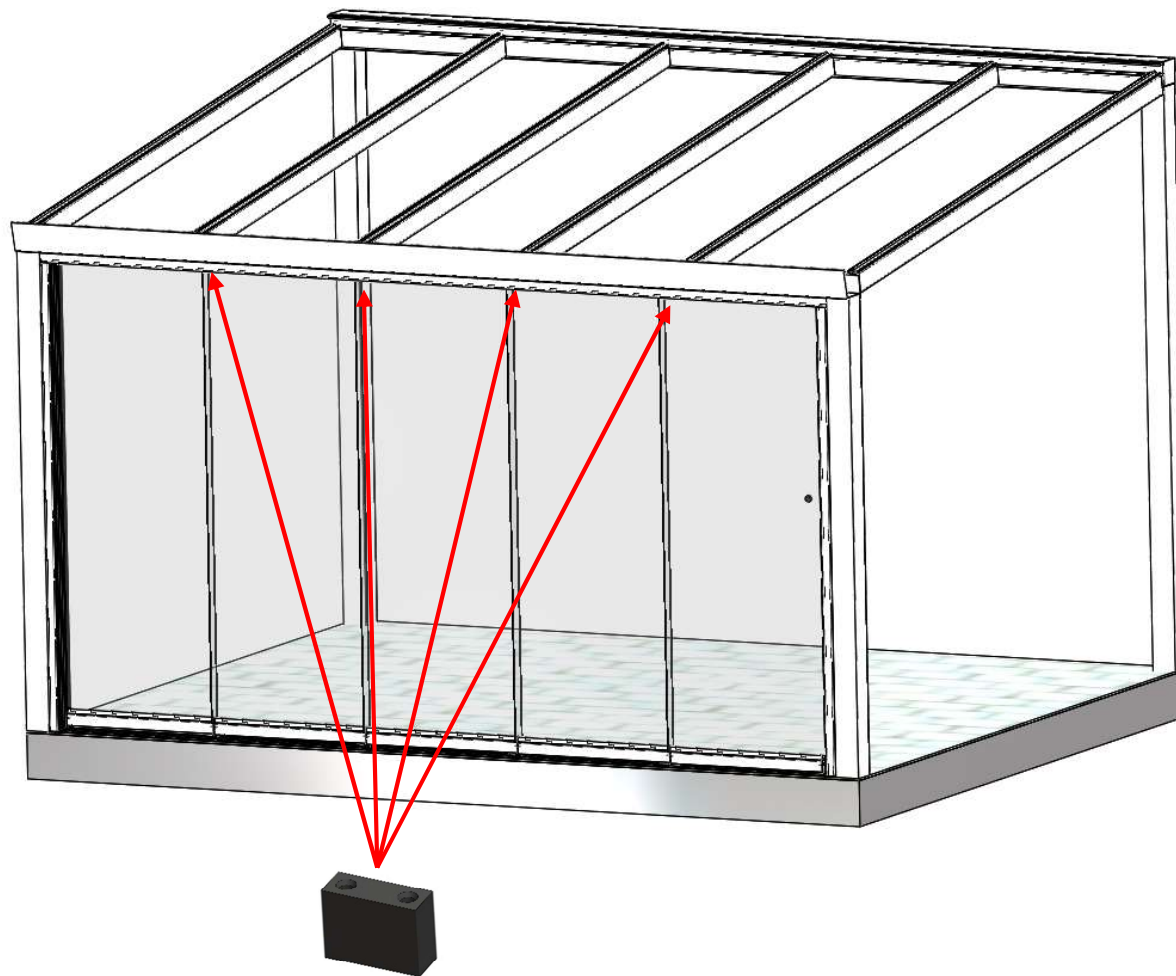
Detail: Schloss montieren (optional)

Achtung: Die Inbusschrauben müssen reingedreht werden um das Schloss zu montieren und es auf dem Glas aufzusetzen.

Schritt 6:

Setzen Sie die nächsten Paneele auf die gleiche Weise ein.
(Skizze oben zeigt eine von rechts- nach links öffnende Tür)

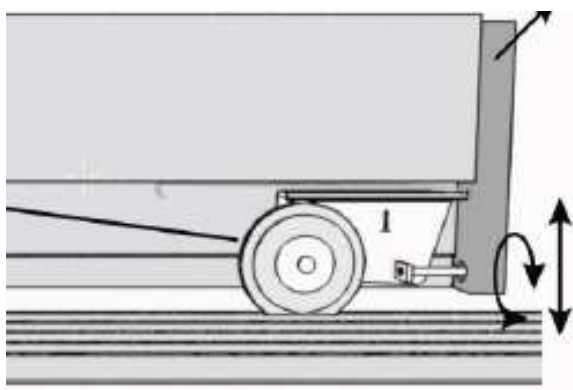
Paneelstopper Einsetzen



Schritt 7:

Verschrauben Sie die
Paneelstopper mit der
Oberschiene.

Einstellen Glaspaneele



Schritt 8:

Falls nötig können Sie die Paneele in der Höhe verstellen. An der Kopfseite befindet sich eine Inbusschraube. Durch leichtes Anheben des Paneels und Verdrehen der Inbusschraube können Sie das Panel höher oder tiefer setzen (rechts drehen höher / links drehen tiefer).