



Wir freuen uns, dass Sie sich für JLab Audio entschieden hast, um richtig abzurocken! Wir sind stolz auf unsere Produkte und stehen voll hinter ihnen.

JLAB AUDIO
JBUDS AIR EXEC
OHRHÖRER



MIT ZUFRIEDENHEITSGARANTIE

Sie können die Ware innerhalb von 30 Tagen nach dem Kaufdatum umtauschen oder zurückgeben. Bitte wenden Sie sich an JLab Audio, wenn Sie eine Rückgabe oder einen Umtausch wünschen.



IHRE GARANTIE

Sie können Ihr Produkt auf jlabaudio.com/register registrieren. Sämtliche Garantieansprüche unterliegen der Genehmigungspflicht von JLab Audio und liegen im alleinigen Ermessen von JLab. Bewahren Sie Ihren Kaufbeleg auf, um die Garantieleistung in Anspruch nehmen zu können.



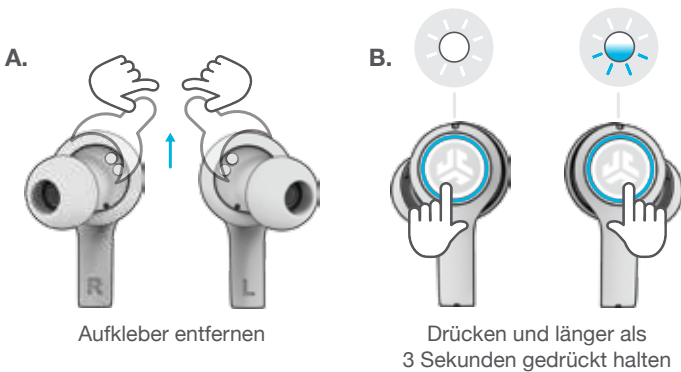
KONTAKTIEREN SIE UNS

Unter support@jlabaudio.com oder besuchen Sie jlabaudio.com/contact.

VOR DER ERSTEN BENUTZUNG

1 OHRHÖRER MIT AUTO-CONNECT-FUNKTION

- A. Ohrhörer aus der Ladebox nehmen und Aufkleber entfernen.
- B. Um EINZUSCHALTEN, beide Berührungssensoren drücken und mindestens 3 Sekunden gedrückt halten. Der linke Ohrhörer leuchtet **konstant weiß** und der rechte Ohrhörer **blinkt blau/weiß**, was anzeigt, dass er bereit ist, sich mit Ihrem Gerät zu verbinden.



2 MIT BLUETOOTH VERBINDEN

- Wählen Sie in den Einstellungen Ihres Gerätes „JLab JBuds Air Executive“ aus. Zwei Pieptöne und **konstant leuchtende weiße LEDs zeigen an**, dass Sie verbunden sind.

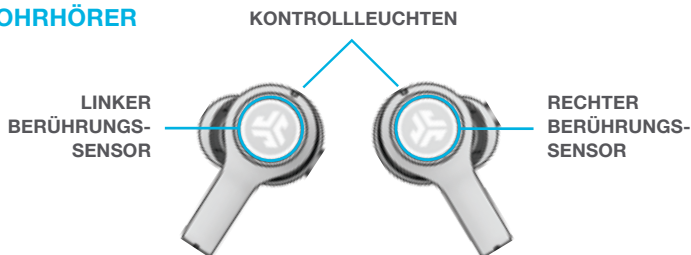


NEUE / ZUSÄTZLICHE BLUETOOTH-GERÄTE HINZUFÜGEN:

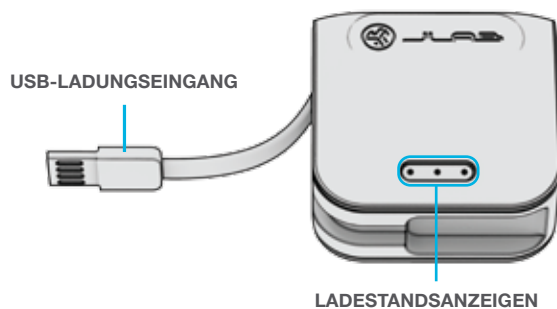
Bluetooth-Verbindung mit einem zuvor gekoppelten Gerät TRENNEN. Bluetooth-Verbindung mit neuem Gerät AKTIVIEREN. Ohrhörer aus der Box nehmen. Die Ohrhörer verbinden sich automatisch mit Bluetooth. Wählen Sie in Ihren Geräteeinstellungen „JLab JBuds Air Executive“ aus, um eine Verbindung herzustellen.

IN DER BOX

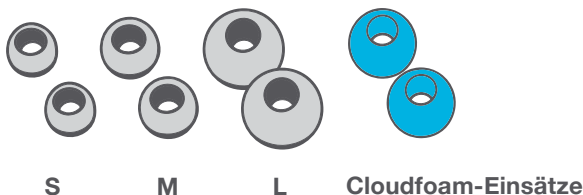
OHRHÖRER



LADEBOX



OHRPASSTÜCKE



TASTENFUNKTIONEN

LINKER
OHRHÖRER



RECHTER
OHRHÖRER



LAUTSTÄRKE VERRINGERN:

1x tippen.

SIRI (iOS) ODER „OK GOOGLE“ (ANDROID) AKTIVIEREN: 2x tippen.

VORHERIGER TITEL: Drücken und länger als 1 Sekunde gedrückt halten.

EQUALIZER MODI: 3x tippen. (JBuds Air Exec verfügt über 3 EQ-Einstellungen, die im Turnus angezeigt werden)

EINSCHALTEN: Drücken und länger als 3 Sekunden gedrückt halten.

LAUTSTÄRKE ERHÖHEN: 1x tippen.

ABSPIELEN / PAUSIEREN: 2x tippen.

NÄCHSTER TITEL: Drücken und länger als 1 Sekunde gedrückt halten.

ANRUF ANNEHMEN: 1x tippen.

AUFLEGEN: 2x tippen.

EINGEHENDE ANRUF ABLEHNEN:

Drücken und länger als 1 Sekunde gedrückt halten.

AWARENESS-AUDIO-FUNKTION

EIN / AUS: 3x tippen.

EINSCHALTEN: Drücken und länger als 3 Sekunden gedrückt halten.

SPRACH- UND TONANSAGEN

EINSCHALTEN = Glockenton

MIT BLUETOOTH VERBUNDEN: = Zwei Pieptöne

AKKU SCHWACH = „Low Battery“ (Weniger als 20%)

AUSSCHALTEN = Glockenton

OHRHÖRER OHNE LADEBOX AUSSCHALTEN:

Deaktivieren Sie JBuds Air Executive in den Bluetooth-Einstellungen Ihres Gerätes. Die Ohrhörer schalten sich nach 3 Minuten AB.

EQUALIZERMODI

3x auf den linken Ohrhörer tippen, um zu den verschiedenen EQ-Einstellungen zu gelangen. In welcher EQ-Einstellung (JBuds Air Exec verfügt über 3 EQ-Einstellungen, die im Turnus angezeigt werden) Sie sich befinden, hören Sie über die Sprachansage.



JLab SIGNATURE
(Ein Piepton)

JLab C3™ Signature-Sound mit verstärktem Gesang und Bass



AUSGEWOGEN
(Zwei Pieptöne)

Gleichmäßiger Sound ohne zusätzliche Klangverstärkung

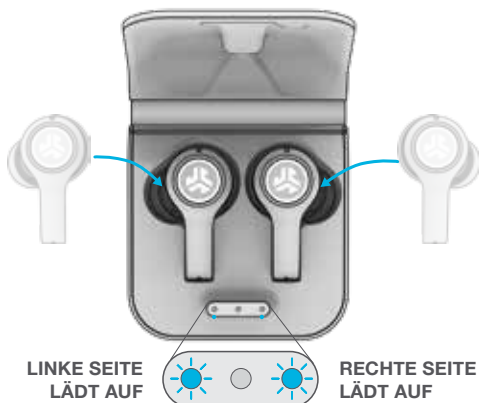


BASS BOOST
(Drei Pieptöne)

Verstärkter Bass und Subbass

OHRHÖRER LADEN

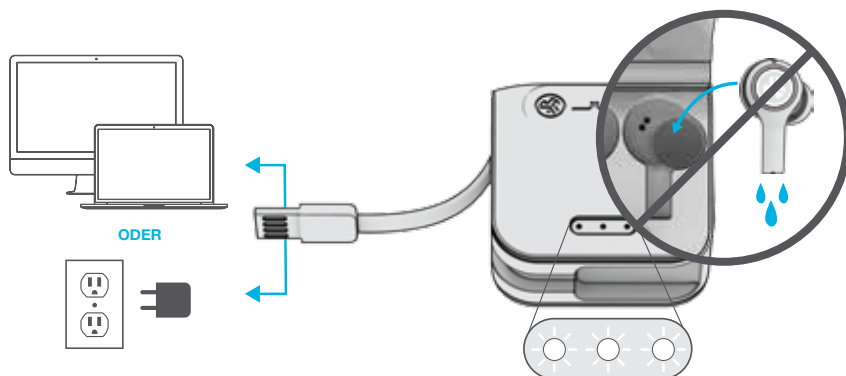
- 1 Wenn Sie die Ohrhörer in die Ladebox einsetzen, werden sie automatisch ausgeschaltet und der Ladevorgang beginnt. **Blaue LEDs zeigen** den Ladevorgang an. Sobald das Aufladen vollständig ist, erlöschen sie.



- 2 Sobald Sie die Ohrhörer aus der Box nehmen, schalten sie sich automatisch EIN und verbinden sich wieder mit Ihrem Gerät.

LADEBOX

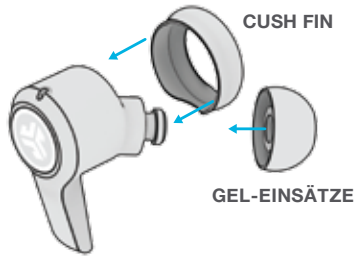
Schließen Sie den JBuds Air Executive an einen Computer oder ein USB-5-V-Ausgabegerät an.



Die LEDs pulsieren während des Ladevorgangs weiß und leuchten konstant weiß, wenn der Ladevorgang abgeschlossen ist.

MONTIEREN

Probieren Sie alle mitgelieferten Cush Fins und Ohrpassstücke aus, um sicher zu sein, dass sie gut sitzen und abdichten.



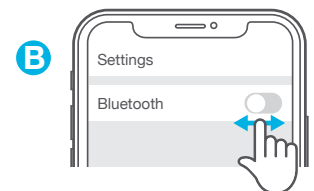
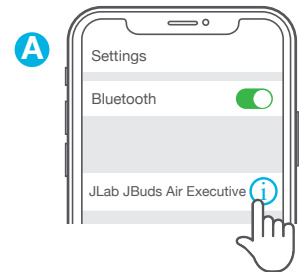
Setzen Sie den Ohrhörer in den Gehörgang ein und drehen Sie ihn leicht, um den besten Sitz zu finden.



FEHLERBEHEBUNG

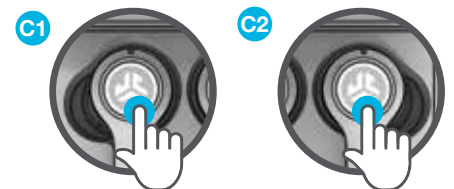
KEIN TON IM LINKEN OHRHÖRER ODER OHRHÖRER NICHT MITEINANDER VERBUNDEN (MANUELL ZURÜCKSETZEN)

- 1 Deaktivieren Sie JBuds Air Executive in den Bluetooth-Einstellungen Ihres Gerätes. Abb **A**
- 2 Öffnen Sie den Deckel der Ladebox lassen und Sie beide Ohrhörer in der Box. Beginnen Sie mit EINEM Ohrhörer und tippen Sie 4x schnell auf den Berührungssensor. Die LED blinkt 4x blau und leuchtet dann konstant blau. Lassen Sie die Ohrhörer in der Ladebox. Abb **C1**
- 3 Wiederholen Sie den Vorgang mit dem anderen Ohrhörer. Tippen Sie 4x schnell auf den Berührungssensor. Die LED blinkt 4x blau und leuchtet dann konstant blau. Abb **C2**
- 4 Nehmen Sie beide Ohrhörer aus der Ladebox und halten Sie sie in einem Abstand von 5 cm zueinander. Warten Sie, bis der linke Ohrhörer konstant weiß leuchtet und der rechte Ohrhörer blau/weiß blinkt. Die Verbindung mit Ihrem Bluetooth-Gerät kann nun hergestellt werden.



DAS BLUETOOTH-GERÄT LÄSST SICH NICHT VERBINDEN/NICHT WIEDER NEU VERBINDEN

- 1 Deaktivieren Sie JBuds Air Executive in den Bluetooth-Einstellungen Ihres Gerätes. Abb **A**
- 2 Bluetooth zuerst DEAKTIVIEREN, dann wieder AKTIVIEREN. Abb **B**
- 3 Die Ohrhörer aus der Box nehmen. Warten Sie, bis der linke Ohrhörer konstant weiß leuchtet und der rechte Ohrhörer blau/weiß blinkt.
- 4 Wählen Sie in Ihren Geräteeinstellungen „JLab JBuds Air Executive“ aus, um die Verbindung wiederherzustellen.



Anleitungsvideos unter: JLABAUDIO.COM

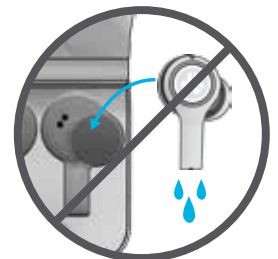
SCHNELLE TIPPS

- Trocknen Sie die Ohrhörer vor dem Einsetzen in die Ladebox vollständig ab, um Schäden an der Box zu vermeiden. Die Ohrhörer sind schweiß- und wasserabweisend, die Box jedoch nicht.
- Die Bluetooth-Verbindung wird über den rechten Ohrhörer hergestellt. Um die Verbindung stabil zu halten, achten Sie darauf, dass sich das Gerät möglichst rechts oder in der rechten Tasche befindet.
- Wenn Sie nur einen Ohrhörer tragen möchten, müssen Sie den rechten nehmen.
- Es darf immer nur EIN Bluetooth-Gerät angeschlossen sein. Deaktivieren Sie Bluetooth auf allen unerwünschten Geräten und aktivieren Sie Bluetooth nur auf dem Gerät, das Sie verbinden möchten.

WARNHINWEIS

Trocknen Sie die Ohrhörer vollständig ab, bevor Sie sie in die Ladebox einsetzen.

Wenn die Ohrhörer feucht oder nass sind, kann dies zu Schäden an der Ladebox führen. Die Garantie erlischt, wenn die Ladebox einen Schaden aufweist, der durch Wasser/Schweiß verursacht wurde.



WARM-UP FÜR IHREN KOPFHÖRER

Optional: Der Prozess für das Training neuer Audiogeräte nennt sich Einbrennen. Wir empfehlen für die meisten Kopfhörer eine Einbrennzeit von 40 Stunden, um eine optimale Leistung zu erreichen. Hauptzweck dieses Verfahrens ist, die Membran eines neu gefertigten Kopfhörers zu lösen und den Kopfhörertreiber zu belasten. Das Einbrennen kann auch bei normalem alltäglichem Gebrauch erfolgen. Das von JLab entwickelte Einbrennverfahren bietet jedoch eine ideale Mischung aus Sounds und Frequenzgängen, um dies zu erreichen.



Brennen Sie Ihre Audiogeräte mit der JLab Audio App ein, die im App Store und bei Google Play erhältlich ist. Oder rufen Sie das Einbrennverfahren auf jlabaudio.com/burnin ab.

VORSICHT

- Vermeiden Sie extreme Hitze, Kälte und Feuchte.
- Vermeiden Sie es, die Ohrhörer fallen zu lassen oder zu quetschen.
- In den Passstücken kann sich Wachs ansammeln, was die Klangqualität beeinträchtigt. Entfernen Sie das Wachs vorsichtig mit einem Wattestäbchen oder einem anderen kleinen Werkzeug, um die Klangqualität zu verbessern.
- Wenn Sie Unbehagen oder Schmerzen verspüren, versuchen Sie, die Lautstärke zu verringern oder die Nutzung vorübergehend einzustellen.
- Wenn Sie während der Nutzung dieses Produktes regelmäßig Unbehagen verspüren, stellen Sie die Nutzung ein und konsultieren Sie Ihren Arzt.
- Wir empfehlen Ihnen, Ihren Ohrhörer wie eine schöne Sonnenbrille zu behandeln und ihn bei Nichtgebrauch an einem sicheren Ort aufzubewahren.