



Yuhu Nachtlisch

Leuchtender Bilderrahmen

Material



Bilderrahmen



Butterbrot-
papier



Schere



Kleber &
Tesafilem



Stift



Lichterkette

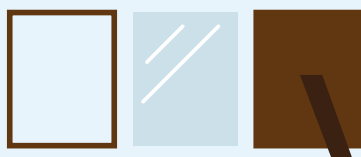


Bastelvorlage

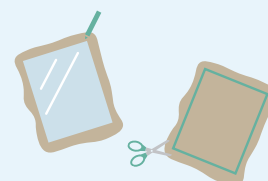
Bastelanleitung



Zuerst druckst Du die Bastelvorlage aus. Dann schneidest Du die Windlichtvorlage mit Hilfe eines Erwachsenen aus.



Als nächstes nimmst Du den Bilderrahmen auseinander.



Lege das Glas des Bilderrahmens auf das Butterbrotpapier und zeichne mit einem Stift einmal um das Glas. Jetzt schneidest Du das Butterbrotpapier aus.



Bestreiche Deine Yuhu-Bastelvorlage mit Klebstoff klebe sie auf das Butterbrotpapier. Danach bestreichst Du die Ecken des Glases mit flüssigem Kleber und klebst das Butterbrotpapier mit der Vorlage auf die Glasscheibe. Gut trocknen lassen!



Die Lichterkette kannst Du nun mit Tesafilem an der Rückwand des Bilderrahmens befestigen.



Zuletzt musst Du den Bilderrahmen wieder zusammensetzen. Fertig ist Dein Yuhu Nachtlisch!

Viel Spass dabei!

Yuhu Nachtlisch

leuchtender Bilderrahmen

