

TS716 Thermostat mit Wochenprogrammierung

Bedienungsanleitung TS716 Digital Weiß



FM Solar GmbH

Walter-Wezel-Str. 33

74889 Sinsheim

Tel: 07260/84 99 914

E-Mail: info@fm-solar.de

www.fm-solar.de

Bei den Zeichnungen handelt es sich um nicht maßstabgetreue Darstellungen der Produkte.

Produktions- und produktabhängige Toleranzen sind möglich. Angabe der Maße in Millimeter.

Für Druckfehler keine Haftung.

Herausgeber:
FM Solar GmbH

Walter-Wezel-Str. 33

74889 Sinsheim

Tel: 07260/84 99 914

Fax: 07260/84 99 926

TS716 Thermostat mit Wochenprogrammierung

Digitaler Thermostat mit wöchentlicher Umwälzung und LCD-Bildschirm, mit 6 täglichen Ereignissen. Der Thermostat wird für die Steuerung von elektrischen Heizgeräten oder Ein/Aus-Ventilantrieben empfohlen, die in der Wasser-Fußbodenheizung verwendet werden.

Model:

Model	Aktuell	Funktionen
TS716	16A	Eingebauter Bodensensor, Wochenprogramm Bodenbegrenzungssensor

Technische Daten:

Spannung: 220V/230V

Leistungsaufnahme: 2W

Einstellbare Temperatur: 5-95 °C

Begrenzungseinstellung: 5-60 °C (Werkseinstellung: 35 °C)

Schaltdifferenz: 0,5-10 °C einstellbar

Umgebungsbedingungen: -5-50 °C

Schutzeinrichtung: IP20

Gehäusematerial: nicht brennbares PC

Bedienung:


1) Ein/Aus. 

Drücken Sie die Taste, um den Thermostat ein-/auszuschalten, Sie können auch bestätigen und beenden, wenn Sie die Einstellung aller Parameter abgeschlossen haben.


2) Die Taste "▲" zum Erhöhen und die Taste "▼" zum Verringern. Drücken Sie die Taste "▲" oder "▼", um die Temperatur einzustellen und den Wert der voreingestellten Temperatur wird jedes Mal um 0,5°C erhöht/verringert im "manuellen Modus" oder im "Periodensteuerungsmodus".

3) Zeiteinstellung:


Drücken Sie die Taste "  " "▲" und halten Sie sie 5 Sekunden lang gleichzeitig gedrückt, um die Zeit einzustellen.

Drücken Sie "  ", um das

Objekt für die Einstellung auszuwählen; drücken Sie "▲" oder "▼", um die eingestellten Werte zu erhöhen/verringern.

Drücken Sie "  " um zu Bestätigen und Beenden.

4) Modus-wahltaste: "  "

Mit dieser Taste können Sie den "Periodenkontrollmodus" oder den "manuellen Modus" wählen. Im "Periodenkontrollmodus" wird abwechselnd die Uhrzeit oder die voreingestellte Temperatur und die gemessene Temperatur direkt angezeigt. Drücken Sie "  " und halten Sie sie für 5 Sekunden lang gedrückt halten, um in den Modus der Periodenprogrammierung zu gelangen.

5) Verriegeln "  " und Entriegeln

Drücken Sie gleichzeitig "▲" und "▼" und halten Sie sie 5 Sekunden lang gedrückt,

der Thermostat wird ver- bzw. entriegelt. Wenn er verriegelt ist, kann keine Bedienung vorgenommen werden, bis er entriegelt wird.

Symbole:



Manueller Modus



Periodenkontrollmodus



Aufwachen, Ereignis 1



Verlassen, Ereignis 2



Rückkehr(Morgens), Ereignis 3



Urlaub(Abend), Ereignis 4



Rückkehr(Abends), Ereignis 5




Schlafen, Ereignis 6



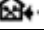

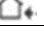
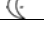
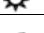
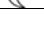


Heizen An

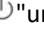


TS716 Thermostat mit Wochenprogrammierung

Programmierung:

Drücken Sie  5 Sekunden lang, um die Programmierung zu starten.

Ereignis	Symb-ol	Zeit	▲ ▼	Temp.
Tag 1 - 5	1		06:00	20°C
	2		08:00	15°C
	3		11:30	15°C
	4		12:30	15°C
	5		17:00	22°C
	6		22:00	15°C
Tag 6-7	1		08:00	22°C
	2		23:00	15°C

Fortgeschrittene Einstellung (qualifizierte Person):

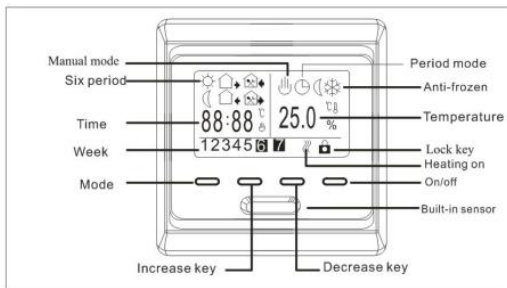
Drücken Sie "" und "" gleichzeitig, um in den Modus der erweiterten Einstellung zu gelangen, wenn der Thermostat ausgeschaltet ist. Die folgenden zehn Funktionen können mit der Taste "" gewählt werden.

Symbol	Setting	▲ oder ▼
1	ADJ	Kalibrierung der Temperatur
2	SEN	Sensor-Modus
3	LIT	Begrenzung der Temperatur
4	DIF	Schaltdifferenz
5	LTP	Anti-Frost-Funktion
6	PRG	Arten von Zeiträumen Modus
7	RLE	Potentialfreier Ausgang und Hauptstromausgang in gleicher/unterschiedlicher Weise
8	DLY	Verzögerungszeit des potentialfreien Ausgangs
9	HIT	Max. Temperatur
	AFAC	Zurücksetzen auf Werkseinstellung

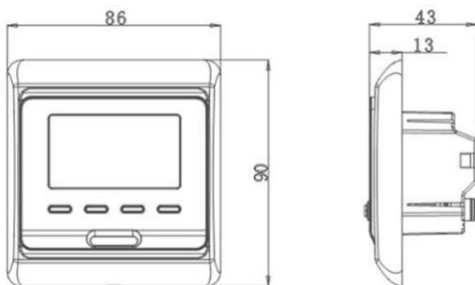
TS716 Thermostat mit Wochenprogrammierung

Bitte wählen Sie den richtigen Sensormodus für den Betrieb, erscheint das "Er"-Symbol im Display liegt ein Sensorfehler vor, der Thermostat muss überprüft werden, bis der Fehler behoben ist.

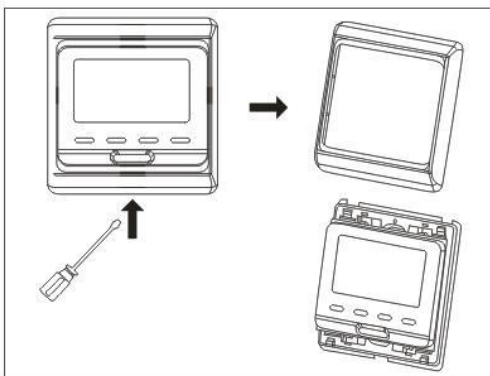
Übersicht Steuerung:



Dimensionen:

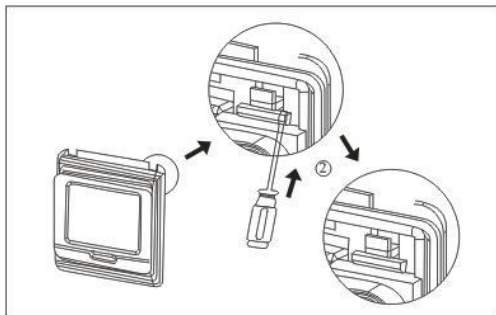


1. Lösen Sie die Frontabdeckung, indem Sie einen Schraubendreher in den unteren Spalt stecken.

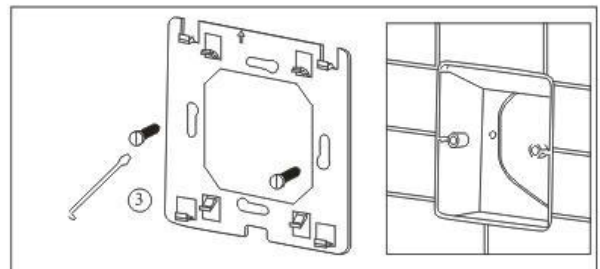


2. Nehmen Sie die Rückwand gemäß der folgenden

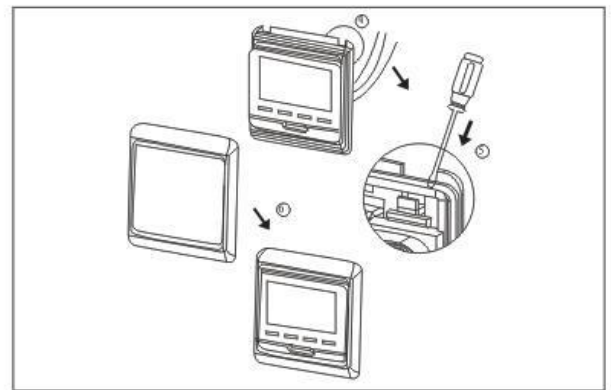
Abbildung auseinander.



3. Installieren Sie den Thermostat in der elektrischen Anschlussdose mit den Schrauben.



4. Bringen Sie den Gehäusedeckel an und verriegeln Sie den Außenrahmen.



Verbindungsdiagramm:

Achtung! Der Thermostat, der das elektrische Heizgerät anschließt, ist für die Vollast (3200W) des Heizkabels in 2500m Höhe über dem Meeresspiegel geeignet, und die Nennleistung der externen Last sollte weniger oder gleich 80% der Nennleistung des Thermostats sein, wenn er sich in einer Höhe von 2500m bis 4200m befindet

