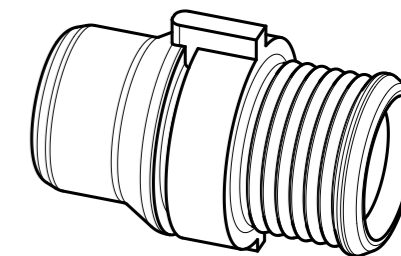
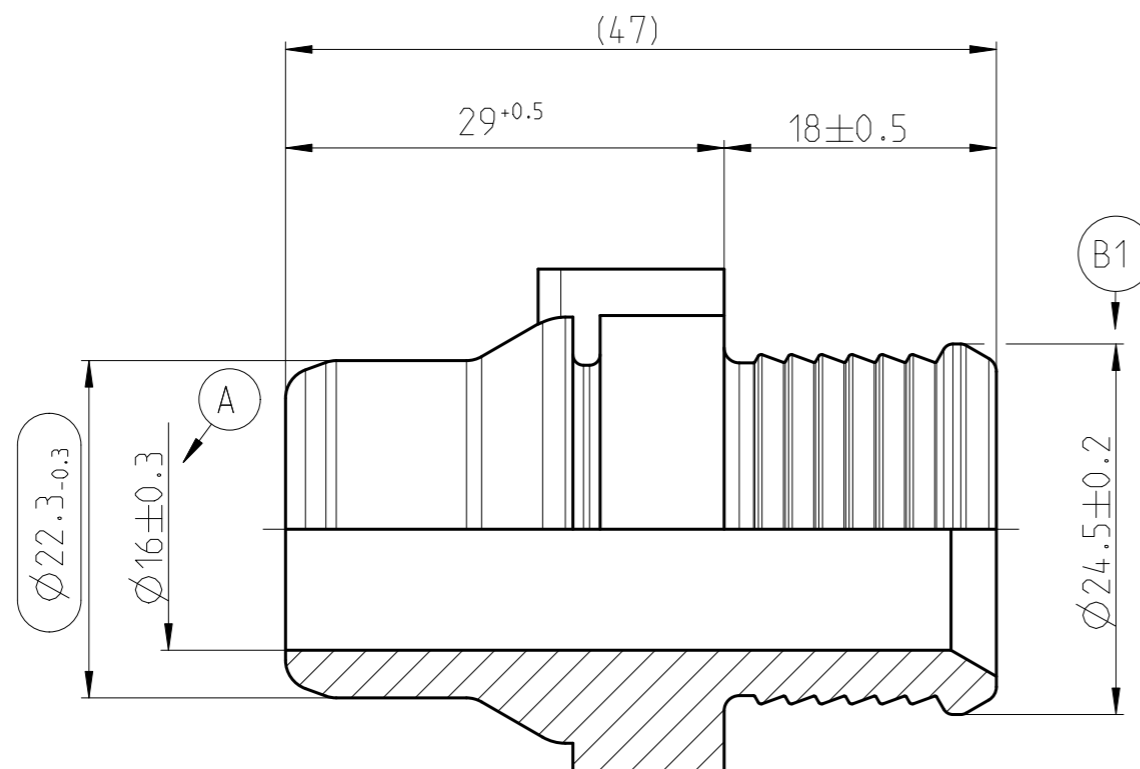


Angebotszeichnung
QUOTATION DRAWING



MASSTAB / SCALE 1:1



-	-	-	-	-	-	-	-	-	-	-	-	-	-	
-	-	-	-	-	-	-	-	-	-	-	-	-	-	
-	B	1	Drawing was separated on M and Q drawings 1) Bemassung Schlauchanschluss Korrigiert/dimension was corrected				-	2013-09-17	Trajkovic	Ries	-	-	-	-
-	A	1	Toleranz ±0.3 zugefuegt				603580	2005-08-24	SW/SK	Bauer	-	-	-	-
INDEX Teil PART	Zeichg DWG	Anz. QTY.	Aenderung DESCRIPTION				Aend.Nr. CHANGE-NO.	Datum DATE	Bearb. DRAWN	Gepr. CHECKED				
Allgemeintoleranz: GENERAL TOLERANCE:		Form- und Lagetoleranz: FORM AND POS. TOL.:		Abmass fuer Winkel: DEVIATION FOR ANGLE:		Gewicht / WEIGHT: errechnet CALCULATED		gewogen actual		Volumen: VOLUME:		Pruefkenzeichnung: TEST MARKING:		
-		-		-		-		-		- cm ³				
Projektions-Methode 1 1st ANGLE PROJECTION DIN ISO 128-30		Material: PA66-GF30 Material-No.: 2036 0200 125 max.20% Mahlgut Oberflaeche: black SURF. QUAL.: DIN ISO 1302				PART NAME: Double spigot NW 16-0 ° - NORMAQUICK PS3-VDA								
NORMA-Patentnummer: PATENT NUMBER:		Massstab: SCALE: 2:1		Datum/DATE Name/NAME		Benennung: Doppelstutzen NW 16-0 ° - NORMAQUICK PS3-VDA								
				Bearb./DRAWN 1997-11-27 Bauer Gepr./CHECKED 1997-11-27 Bahner Norm -										
Bandlaenge: LENGTH OF BAND:		Schutzvermerk nach ISO 16016 beachten CONSIDER AFTER PROTECTION NOTICE ISO 16016												
ZNE:						Kunde / CUSTOMER:		DIN A		SHEET: SHEETS				
								3		1		1		
Ursprung/Anfrage: ENQUIRY-No.:		NORMA Germany GmbH Postfach 1149 • 63461 Maintal				Zeichnungs-Nr./DRAWING-NO.:				INDEX PART DWG		TYPE		
9990004493		© COPYRIGHT BY NORMA Group				0702 8007 016				00		0B Q		
CAD-SYSTEM Pro/Engineer		DRAWING-NAME: 07028007016_Q				SUB.F.:				SUB.FROM:				
						MODEL-NAME: 07028007016								