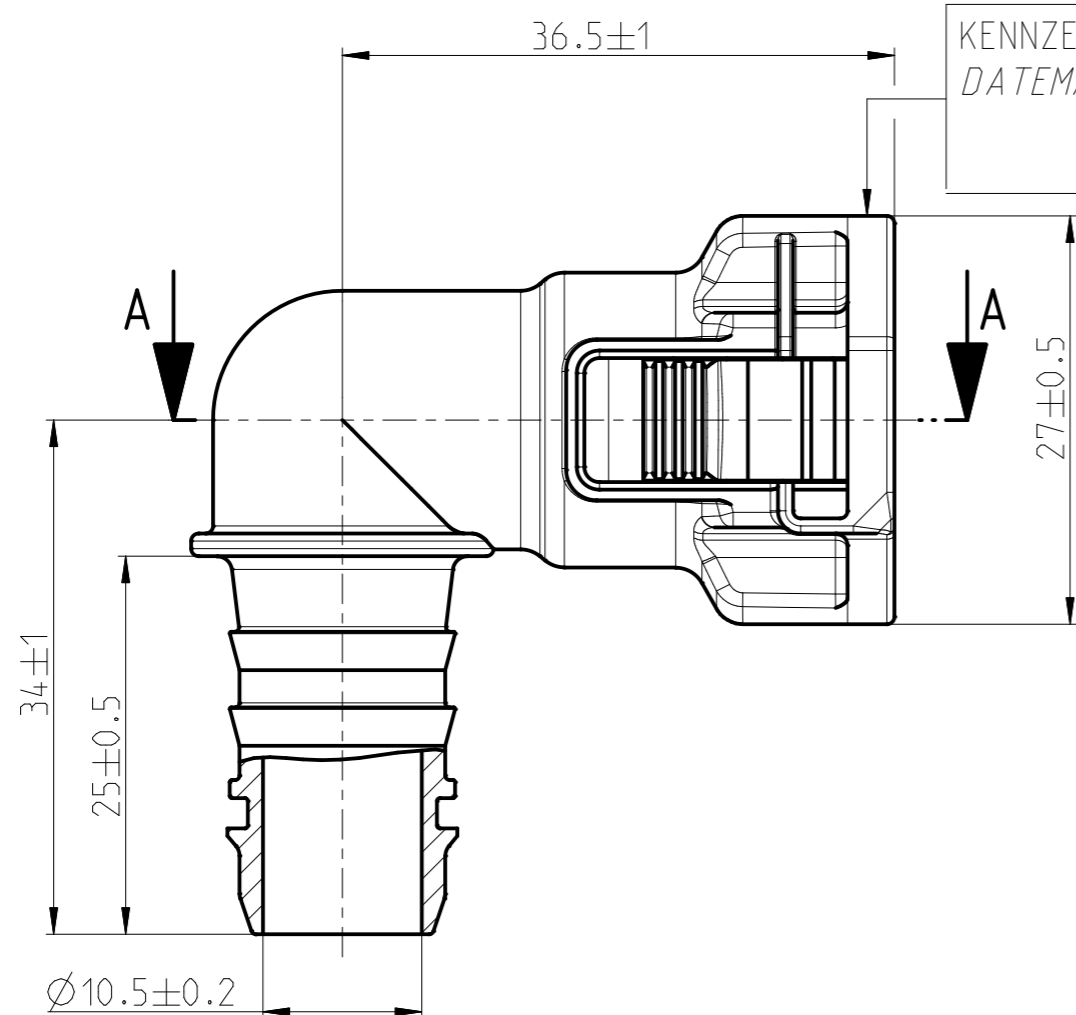


Fertigungszeichnung  
MANUFACTURING DRAWING

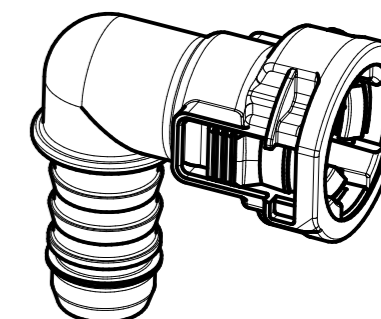
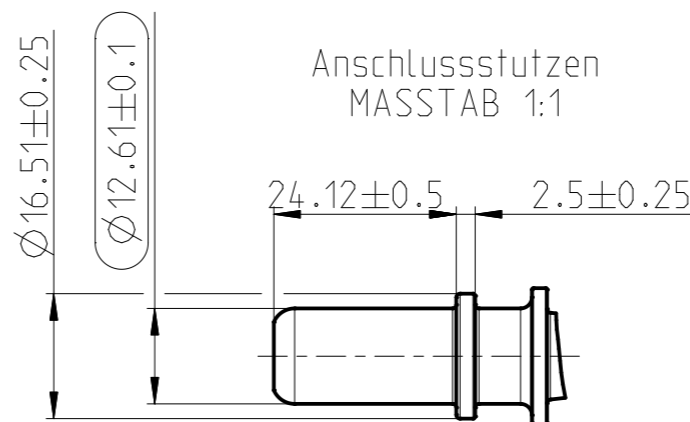
Angebotszeichnung  
QUOTATION DRAWING

Teil-Nr. ITEM-NO.	Stueck QTY.	Benennung PART - NAME	Einzelteilnummer PART-NO.	Werkstoff MATERIAL	Rohstoffnummer MATERIAL-NO.	Oberflaeche SURFACE
1	1	NORMAQUICK S NW 1/2''-12-90°	1715 8505 012	PA12-GF50	-	schwarz
2	1	Haltefeder	1715 8501 012	PA12-GF30	-	schwarz
3	1	O-RING 12.42 X 1.78	1067 8000 230	FVMQ	-	blau
4	1	Zwischenring	1715 8001 012	PA6-GF30	-	schwarz
5	1	O-RING 12.42 X 1.78	1067 8000 229	FPM	-	schwarz



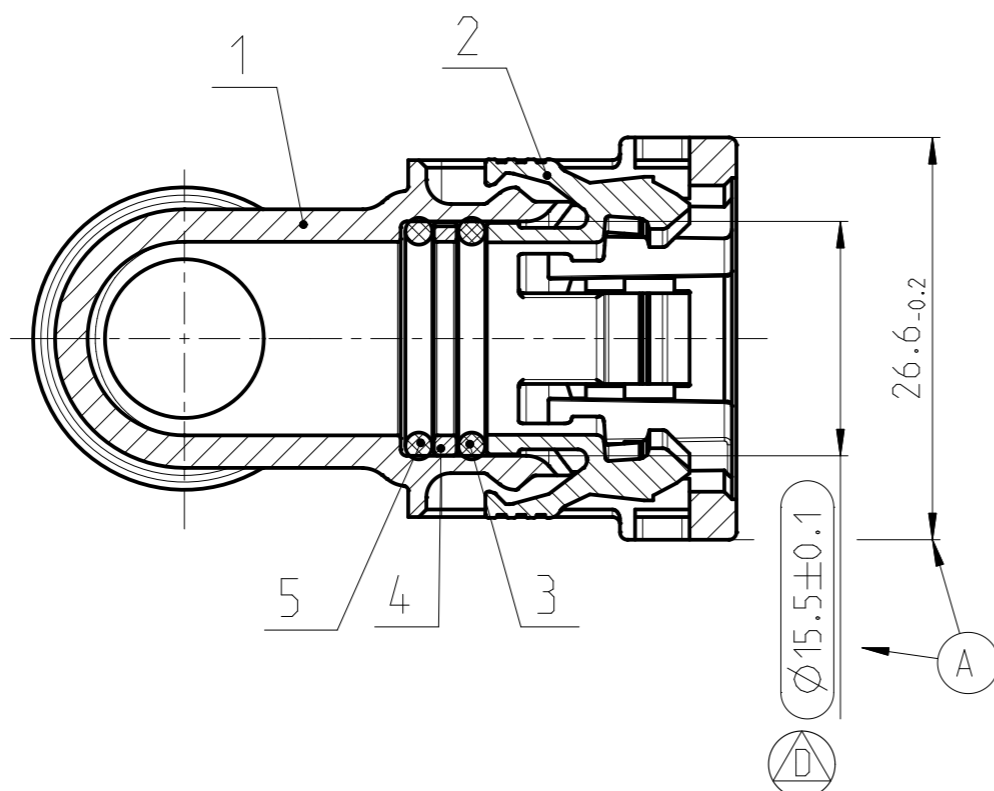
KENNZEICHNUNG:  
DATEMARK

L	C	04
↓	↓	↓
TAG	MONAT	JAHR
DAY	MONTH	YEAR



MASSTAB 1:1

SCHNITT A-A



-	-	-	-	-	-	-	-	
-	-	-	-	-	-	-	-	
A	Gehäuse neu designed, Ø26.6-0.2 war ±0.5; Ø15.5±0.1 war ±0.06;			602202	29.07.04	SB/SK	Bahlke	
Index ISSUE	Anz. QTY.	Anderung DESCRIPTION			Aend.Nr. CHANGE-NO.	Datum DATE	Bearb. DRAWN	Gepr. CHECKED
Allgemeintoleranz: GENERAL TOLERANCE:		Form- und Lagetoleranz: FORM AND POS. TOL.:	Abmass fuer Winkel: DEVIATION FOR ANGLE:	Gewicht / WEIGHT: errechnet CALCULATED	gewogen actual	Volumen: VOLUME:	Pruefkenzeichnung: TEST MARKING:	
DIN 16901-130		DIN ISO 2768	±2°	-	-	- cm <sup>3</sup>		
Projektions-Methode 1 1st ANGLE PROJECTION DIN 6	Material: - Material-No.: - Oberflaeche: - SURF. QUAL.:			PART NAME:				
RSS-Patentnummer: PATENT NUMBER:	Massstab: SCALE:	Datum/DATE	Name/NAME	Benennung: NORMAQUICK S NW 1/2''-12-90° fuer SAE-Stutzen Ø12.61 mm				
-	2:1	03.02.03	Imago-Gr					
-	-	05.02.03	Bock					
-	-	-	-					
ZNE:	RASMUSSEN GMBH			Zeichnungs-Nr./DRAWING-NO.:				
Ursprung/Anfrage: ENQUIRY-No.:	Postfach 1149 • 63461 Maintal			0715 8507 012		INDEX	DIN A	Blatt:
9900009492	Schutzvermerk nach ISO 16016 beachten CONSIDER AFTER PROTECTION NOTICE ISO 16016			Ers.f.:		Ers.durch:	1	1 BL
9900009492	© COPYRIGHT BY Rasmussen GmbH			-				
Mit Pro/Engineer erstellt	Zeichg.-Name: 07158507012			Modell-Name: 07158507012		Modell-Typ: ASSEM		

Zeichnungs-Nr./DRAWING-NO.:  
0715 8507 012

INDEX  
A