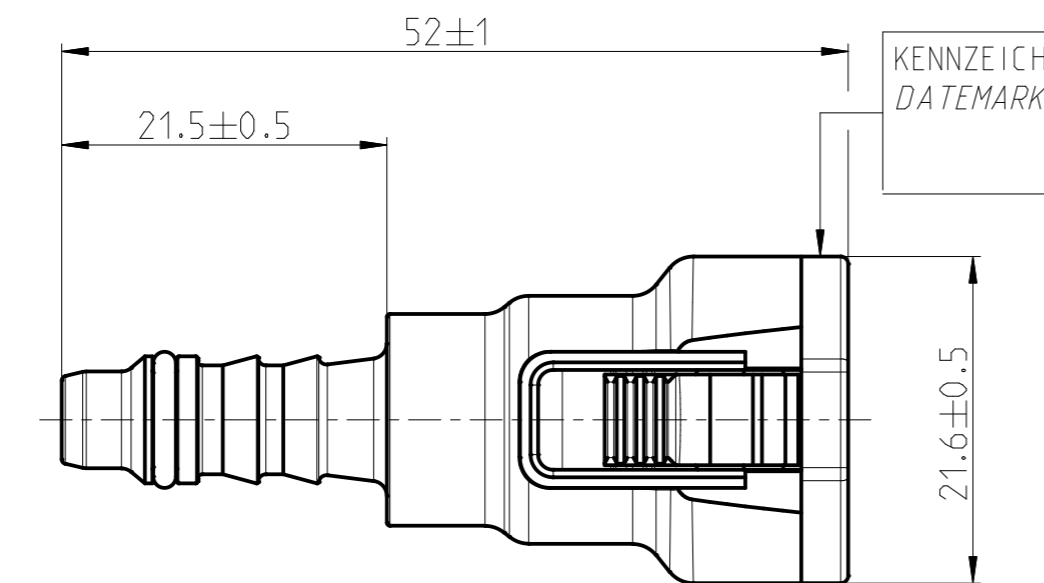


Fertigungszeichnung
MANUFACTURING DRAWING

Angebotszeichnung
QUOTATION DRAWING

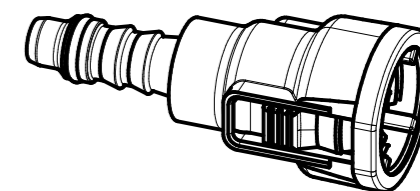
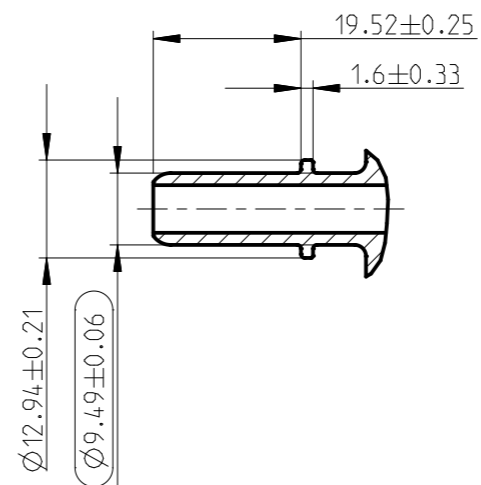
Teil-Nr. ITEM-NO.	Stueck QTY.	Benennung PART - NAME	Einzelteilnummer PART-NO.	Werkstoff MATERIAL	Rohstoffnummer MATERIAL-NO.	Oberflaeche SURFACE
1	1	NORMAQUICK S NW 3/8''-6-0°	1715 8529 010	PA12-GF50	-	schwarz
2	1	Haltefeder	1715 8508 010	PA12-GF30	-	schwarz
3	1	O-RING 9.25 X 1.78	1067 8000 227	FPM	-	schwarz
4	1	Zwischenring	1715 8002 010	PA6-GF30	-	schwarz
5	1	O-RING 9.25 X 1.78	1067 8000 228	FVMQ	-	blau
6	1	O-RING 6.0 X 1.5	1067 8000 236	FPM	-	schwarz



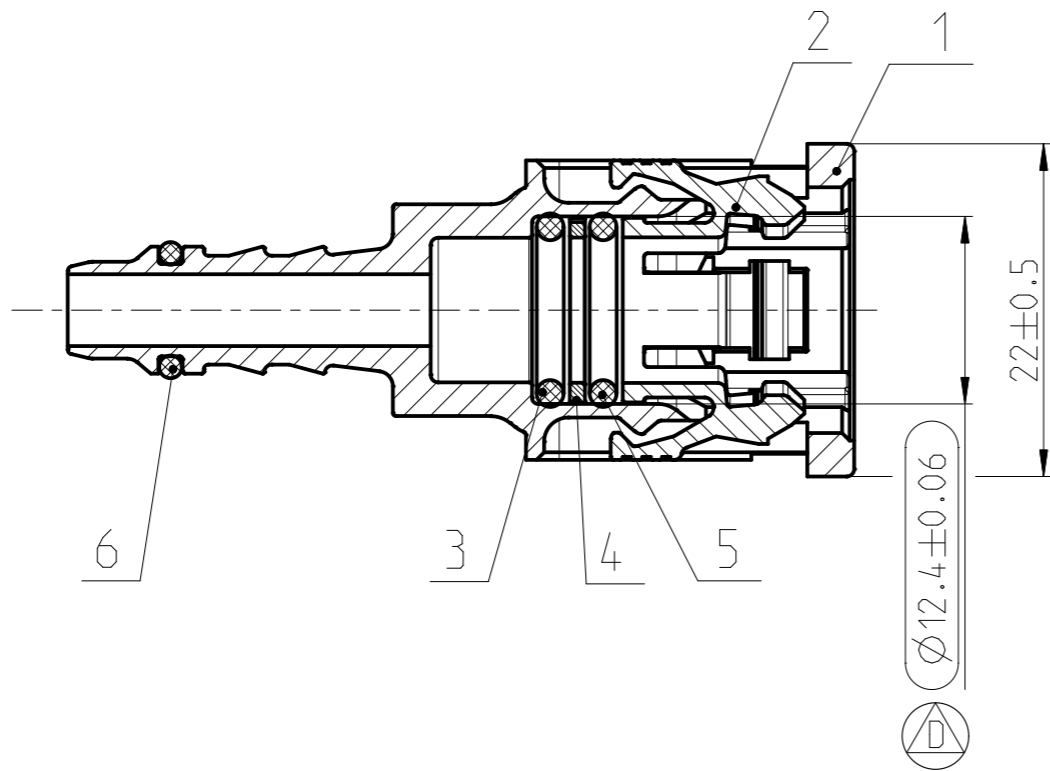
KENNZEICHNUNG:
DATEMARK

L C 05
↓ ↓ ↓
TAG MONAT JAHR
DAY MONTH YEAR

Anschlussstutzen
gem. SAE J 2044
Masstab 1:1



MASSTAB 1:1



Index ISSUE	Anz. QTY.	Aenderung DESCRIPTION	Aend.Nr. CHANGE-NO.	Datum DATE	Bearb. DRAWN	Gepr. CHECKED
-	-	-	-	-	-	-
-	-	-	-	-	-	-
-	-	-	-	-	-	-
-	-	-	-	-	-	-
Allgemeintoleranz: GENERAL TOLERANCE:		Form- und Lagetoleranz: FORM AND POS. TOL.:	Abmass fuer Winkel: DEVIATION FOR ANGLE:	Gewicht / WEIGHT: errechnet CALCULATED	Volumen: VOLUME:	Pruefkennzeichnung: TEST MARKING:
DIN 16901-130		DIN ISO 2768	±2°	-	- cm ³	
Projektions-Methode 1 1st ANGLE PROJECTION DIN 6		Material: siehe Stueckliste Material-No.: siehe Stueckliste Oberflaeche: siehe Stueckliste SURF. QUAL.:	PART NAME:			
RSS-Patentnummer: PATENT NUMBER:		Masstab: SCALE: 2:1	Datum/DATE 15.06.05	Name/NAME SB/SK	Benennung: NORMAQUICK S NW 3/8''-6, 0° Ausfuehrung 4-Arm-HF, schwarz fuer SAE-Stutzen Ø9.49 mm	
		Gepr./CHECKED -	15.06.05	Bahlke		
		Norm	-	-		
ZNE: -		RASMUSSEN GMBH		Zeichnungs-Nr./DRAWING-NO.:		
Ursprung/Anfrage: ENQUIRY-No.:		Postfach 1149 • 63461 Maintal		INDEX		
9990001460		Schutzvermerk nach ISO 16016 beachten CONSIDER AFTER PROTECTION NOTICE ISO 16016		DIN A		
© COPYRIGHT BY Rasmussen GmbH		9990001460		Blatt: 1		
Mit Pro/Engineer erstellt		Zeichg.-Name: 07158550010		1 BL		
		Modell-Name: 07158550010		Ers.f.: -		
				Ers.durch: -		
				Modell-Typ: ASSEM		

Zeichnungs-Nr./DRAWING-NO.:
0715 8550 010

INDEX