



Montage- und Bedienungsanleitung

## Feldbett RIO



---

Sehr geehrte Kundin, sehr geehrter Kunde,  
Vielen Dank für den Kauf eines unserer Produkte.  
Diese Montage- und Bedienungsanleitung richtet sich an den Besitzer des Produkts  
oder an die für die Pflege des Produkts verantwortlichen Person.  
Bitte lesen Sie die Bedienungsanleitung sorgfältig durch. Bitte beachten Sie alle  
Hinweise und Informationen. Die Nichtbeachtung der Hinweise kann zu  
Sachschaden oder Verletzungen führen.

---



## Impressum

Hersteller:

Tronitechnik GmbH, Ellerkampstraße 75, 32609 Hüllhorst Deutschland

Durchwahl Zentrale: +49 (3221) 100 25 70

E-Mail: info@tronitechnik.de

### Urheberrecht / Copyright

Das Urheberrecht verbleibt bei der Tronitechnik GmbH.

Der Inhalt darf weder vollständig noch teilweise vervielfältigt, verbreitet oder zu Zwecken des Wettbewerbs unbefugt verwendet oder anderen mitgeteilt werden.

© 2024 Tronitechnik GmbH

## 1. Allgemeine Informationen

In dieser Montage- und Bedienungsanleitung finden Sie alle notwendigen Informationen zu diesem Produkt.

Die Kenntnis aller in ihr enthaltenen Sicherheitshinweise und Handlungsanweisungen schafft die Voraussetzung für die sichere und sachgerechte Nutzung des Produkts.

Im Rahmen der Produktweiterentwicklung sind technische Änderungen vorbehalten. Abbildungen können deshalb im Einzelfall von Ihrem Produkt abweichen.

Darüber hinaus sind die für den Einsatzbereich des Produktes geltenden örtlichen Unfallverhütungsvorschriften und allgemeinen Sicherheitsbestimmungen einzuhalten.

Die Montage- und Bedienungsanleitung ist Produktbestandteil. Für späteres Nachschlagen aufbewahren!

Weitere Exemplare können Sie auf der Internetseite anfordern.

## 2. Sicherheitsbestimmungen

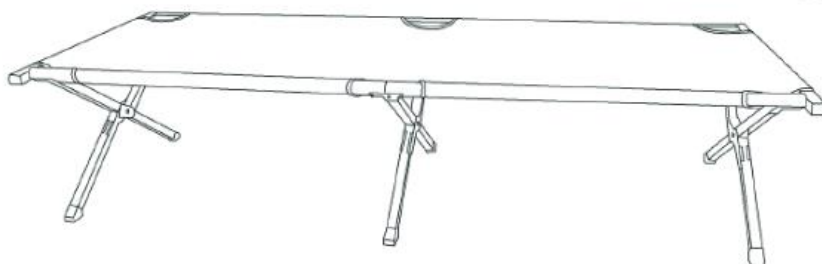
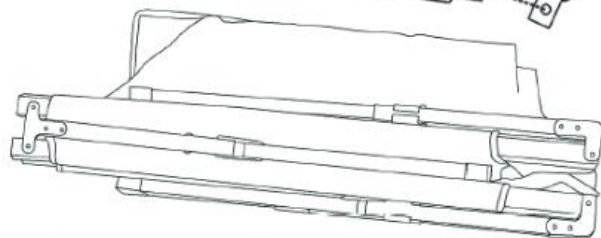
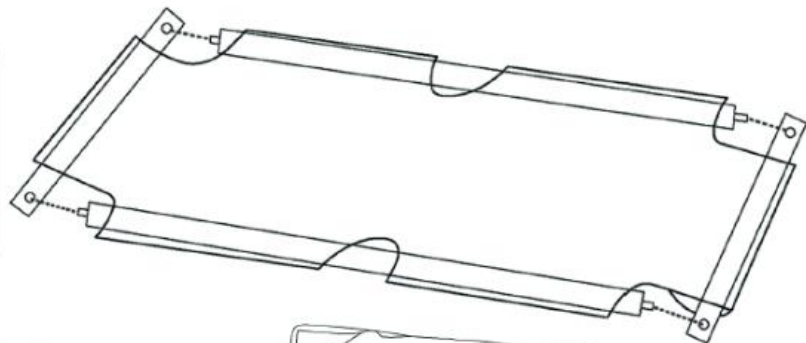
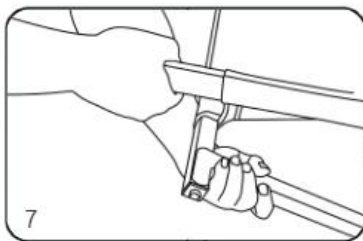
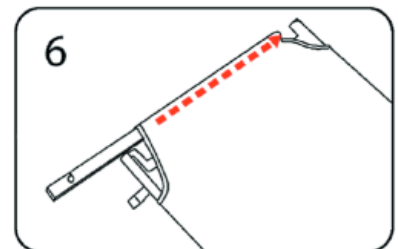
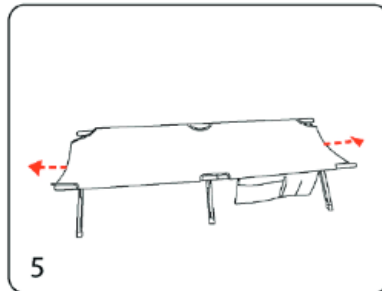
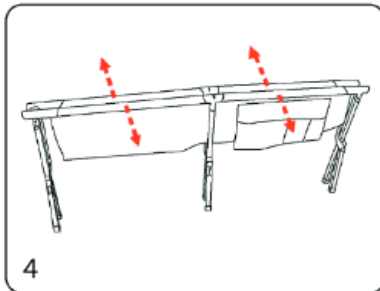
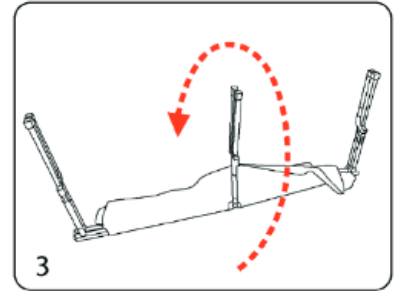
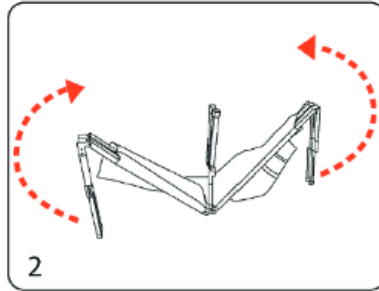
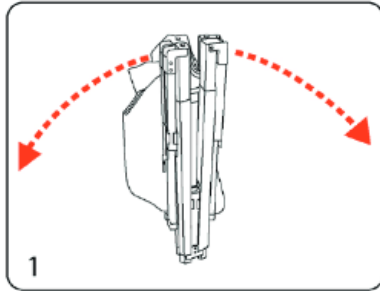
Bestimmungsgemäße Verwendung:

Schäden, die durch nicht ordnungsgemäßen Gebrauch entstehen werden vom Hersteller nicht übernommen.

Nicht für den gewerblichen Gebrauch bestimmt.

- Lesen Sie sich die Sicherheitsanweisungen vor dem Aufbau sorgfältig durch
- Befolgen Sie alle Anweisungen, sowie Hinweise dieser Montageanleitung
- Bewahren Sie alle Sicherheitshinweise und Anweisungen sorgfältig auf
- Folie und andere Verpackungsmaterialien außerhalb der Reichweite von Kindern aufbewahren
- Montieren Sie das Feldbett nur auf einem ebenen Untergrund
- Die maximale Tragfähigkeit darf nicht überschritten werden:  
RIO 190: max. 180 kg  
RIO 210: max. 200 kg

# 24MOVE



RIO 190: max. 180 kg  
RIO 210: max. 200 kg

