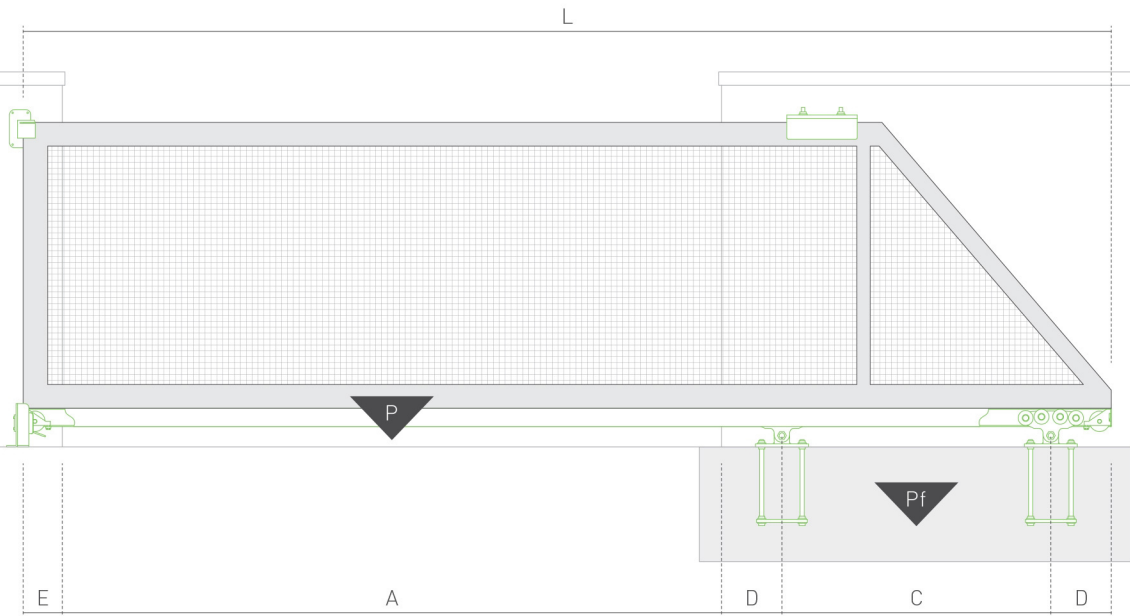


INSTALLATION ET DIMENSIONNEMENT

MONTAGE UND DIMENSIONIERUNG

INSTALLATIE EN AFMETINGEN



- A (m) Ouverture pour le passage | Durchfahrweite | Doorrijbreedte**
- C (m) Distance entre le centre des deux chariots portants | Abstand zwischen den Rollenwagen (Mitte-Mitte) | Afstand tussen de wielstelsels**
- D (m) Espace minimum du centre du chariot portant à l'extrémité du rail pour le logement de la roue de support | Mindestabstand vom tragenden Wagen (Mitte) zum Schienenende für die Positionierung der Stützrolle | Minimale afstand van het midden van het wielstelsels tot het eind van de eindaanslag van het looprail**
- E (m) Espace minimum nécessaire pour le positionnement du galet de support | Mindestraum für Positionierung der Stützrolle | Minimum ruimte voor de geleidingswielen**
- L (m) Longueur totale du portail ($L=A+C+2xD+E$) | Gesamtlänge des Tores ($L=A+C+2xD+E$) | Totale poortlengte ($L=A+C+2xD+E$)**
- PS (kg) Poids du portail sans monorail | Torgewicht ohne Einschienenbahn | Poortgewicht zonder looprail**
- PM (kg) Poids monorail | Gewicht Einschienenbahn | Gewicht looprail**
- P (kg) Poids total ($P=PS+PM$) | Gesamtgewicht: ($P=PS+PM$) | Totaal gewicht: ($P=PS+PM$)**
- Pf (kg) Poids minimal de la fondation pour compenser l'effort de charge de traction supporté par les charriots de la part du portail en porte-à-faux | Mindestgewicht der Fundamente, um die Zugbelastung auszugleichen welche auf die Wagen von dem freitragenden Teil des Tores ausgeübt wird | Minimum gewicht van de fundering om de belasting van de vrijdragende poort te compenseren**

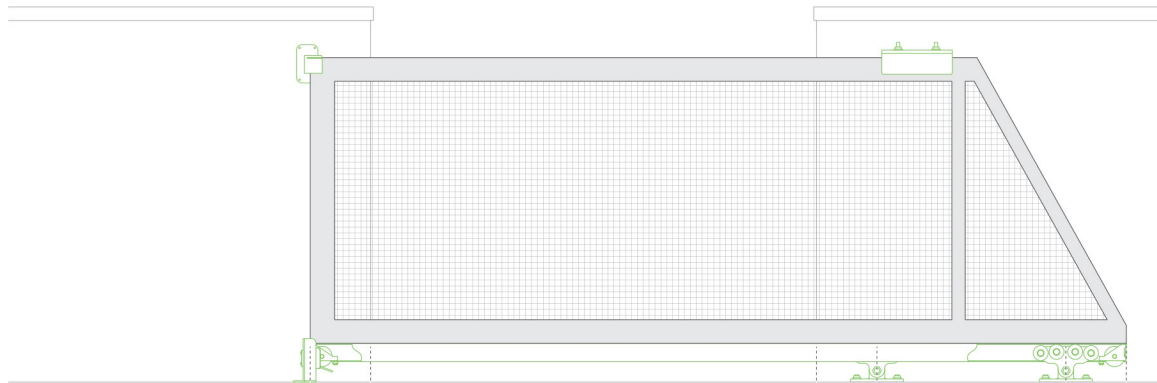
Cotes d'installation | Portail autoportant avec tirant
Maße für die Montage | Freitragendes Tor mit Zugstange
Installatiematen | Vrijdragende schuifpoorten met trekstang







Pour obtenir un plus grand nombre de configurations, faire référence au configurateur en ligne.

Um mehrere Konfigurationen zu erhalten, beziehen Sie sich auf den Online Konfigurator.

Raadpleeg de online configurator om zoveel mogelijk configuraties te verkrijgen.



	P (kg)	E (m)	A (m)	D (m)	C (m)	D (m)	L (m)	PS (kg)	PM (kg)	P (kg)	PF (kg)
 301.5L	200	0,16	4	0,32	0,97	0,32	5,77	244	69	313	1448
		0,16	6	0,32	1,60	0,32	8,40	240	101	341	1383
		0,16	8	0,32	2,39	0,32	11,19	240	134	374	1319
	250	0,16	4	0,32	1,26	0,32	6,06	314	73	387	1329
		0,16	6	0,32	2,06	0,32	8,86	310	106	416	1265
		0,16	8	0,32	3,06	0,32	11,86	310	142	453	1201
	300	0,16	4	0,32	1,61	0,32	6,41	390	77	467	1211
		0,16	6	0,32	2,62	0,32	9,42	385	113	498	1146
		0,16	8	0,32	3,86	0,32	12,66	387	152	539	1082
 301.5L	250	0,16	4	0,32	1,09	0,32	5,89	309	71	380	1529
		0,16	6	0,32	1,78	0,32	8,58	304	103	407	1465
		0,16	8	0,32	2,62	0,32	11,42	303	137	440	1401
	300	0,16	4	0,32	1,38	0,32	6,18	382	74	456	1411
		0,16	6	0,32	2,23	0,32	9,03	376	108	484	1346
		0,16	8	0,32	3,26	0,32	12,06	376	145	521	1282
	350	0,16	4	0,32	1,72	0,32	6,52	460	78	538	1292
		0,16	6	0,32	2,76	0,32	9,56	454	115	569	1228
		0,16	8	0,32	4,03	0,32	12,83	456	154	610	1164
 301.8L	400	0,16	5	0,33	1,66	0,33	7,48	499	90	589	1892
		0,16	6	0,33	2,04	0,33	8,86	495	106	602	1860
		0,16	8	0,33	2,91	0,33	11,73	493	141	634	1795
	500	0,16	5	0,33	2,30	0,33	8,12	656	97	753	1655
		0,16	6	0,33	2,83	0,33	9,65	652	116	768	1623
		0,16	8	0,33	4,01	0,33	12,83	651	154	805	1558
	600	0,16	5	0,33	3,16	0,33	8,98	839	108	946	1418
		0,16	6	0,33	3,88	0,33	10,70	835	128	963	1386
		0,16	8	0,33	5,50	0,33	14,32	837	172	1009	1322
 301.9L	400	0,16	5	0,36	1,68	0,36	7,56	502	91	593	1892
		0,16	6	0,36	2,06	0,36	8,94	498	107	605	1860
		0,16	8	0,36	2,93	0,36	11,81	495	142	637	1795
	500	0,16	5	0,36	2,32	0,36	8,20	660	98	759	1655
		0,16	6	0,36	2,85	0,36	9,73	655	117	772	1623
		0,16	8	0,36	4,03	0,36	12,91	654	155	808	1558
	600	0,16	5	0,36	3,19	0,36	9,07	844	109	953	1418
		0,16	6	0,36	3,91	0,36	10,79	840	130	969	1386
		0,16	8	0,36	5,54	0,36	14,42	841	173	1014	1322

Poids et dimensions sont indicatifs. Ils peuvent varier en fonction du site d'installation. Faire dans tous les cas référence aux normes de sécurité locales en vigueur en matière de construction du portail et d'installation. | Gewicht und Abmessungen sind unverbindlich und können sich je nach Installationsort ändern. Stets die geltenden örtlichen Sicherheitsvorschriften bezüglich der Konstruktion und der Montage von Toren befolgen. | Gewicht en afmetingen zijn indicatie. Ze kunnen variëren op basis van de plaats van installatie. Respecteer altijd de plaatselijke veiligheidsnormen die van kracht zijn wat betreft de bouw en het installeren van het hek.

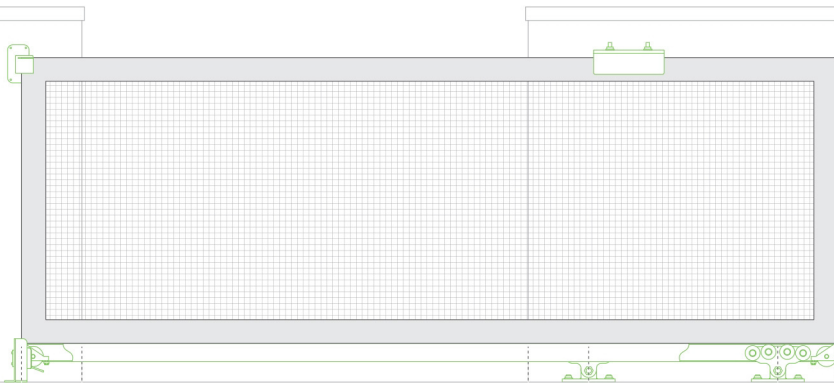
Cotes d'installation | Portail autoportant avec extrémité arrière pleine

 Maße für die Montage | Freitragendes Tor mit vollem hinteren Torende
 Installatiematen | Vrijdragende schuifpoorten met volledige achterzijde

Pour obtenir un plus grand nombre de configurations, faire référence au configurateur en ligne.

Um mehrere Konfigurationen zu erhalten, beziehen Sie sich auf den Online Konfigurator.

Raadpleeg de online configurator om zoveel mogelijk configuraties te verkrijgen.



	P (kg)	E (m)	A (m)	D (m)	C (m)	D (m)	L (m)	PS (kg)	PM (kg)	P (kg)	PF (kg)
 301.5L	200	0,16	4	0,32	0,82	0,32	5,62	281	67	348	1515
		0,16	6	0,32	1,33	0,32	8,13	271	98	369	1463
		0,16	8	0,32	1,96	0,32	10,76	269	129	398	1411
	250	0,16	4	0,32	1,06	0,32	5,86	366	70	437	1407
		0,16	6	0,32	1,70	0,32	8,50	354	102	456	1355
		0,16	8	0,32	2,47	0,32	11,27	352	135	488	1303
	300	0,16	4	0,32	1,34	0,32	6,14	461	74	534	1299
		0,16	6	0,32	2,14	0,32	8,94	447	107	554	1247
		0,16	8	0,32	3,09	0,32	11,89	446	143	588	1195
 301.5L	250	0,16	4	0,32	0,93	0,32	5,73	358	69	427	1607
		0,16	6	0,32	1,48	0,32	8,28	345	99	445	1555
		0,16	8	0,32	2,15	0,32	10,95	342	131	473	1503
	300	0,16	4	0,32	1,16	0,32	5,96	447	72	519	1499
		0,16	6	0,32	1,84	0,32	8,64	432	104	536	1447
		0,16	8	0,32	2,65	0,32	11,45	429	137	567	1395
	350	0,16	4	0,32	1,43	0,32	6,23	545	75	620	1391
		0,16	6	0,32	2,26	0,32	9,06	528	109	637	1339
		0,16	8	0,32	3,23	0,32	12,03	526	144	671	1288
 301.8L	400	0,16	5	0,33	1,40	0,33	7,22	578	87	664	2007
		0,16	6	0,33	1,71	0,33	8,53	569	102	671	1981
		0,16	8	0,33	2,40	0,33	11,22	561	135	696	1930
	500	0,16	5	0,33	1,91	0,33	7,73	773	93	866	1792
		0,16	6	0,33	2,33	0,33	9,15	762	110	872	1766
		0,16	8	0,33	3,25	0,33	12,07	754	145	899	1714
	600	0,16	5	0,33	2,56	0,33	8,38	1005	101	1106	1576
		0,16	6	0,33	3,12	0,33	9,94	994	119	1113	1550
		0,16	8	0,33	4,34	0,33	13,16	987	158	1145	1498
 301.9L	400	0,16	5	0,36	1,41	0,36	7,29	584	88	671	2007
		0,16	6	0,36	1,73	0,36	8,61	574	103	677	1981
		0,16	8	0,36	2,42	0,36	11,30	565	136	701	1930
	500	0,16	5	0,36	1,93	0,36	7,81	781	94	875	1792
		0,16	6	0,36	2,35	0,36	9,23	769	111	880	1766
		0,16	8	0,36	3,27	0,36	12,15	760	146	905	1714
	600	0,16	5	0,36	2,59	0,36	8,47	1016	102	1117	1576
		0,16	6	0,36	3,14	0,36	10,02	1002	120	1123	1550
		0,16	8	0,36	4,37	0,36	13,25	994	159	1153	1498

Poids et dimensions sont indicatifs. Ils peuvent varier en fonction du site d'installation. Faire dans tous les cas référence aux normes de sécurité locales en vigueur en matière de construction du portail et d'installation. | Gewicht und Abmessungen sind unverbindlich und können sich je nach Installationsort ändern. Stets die geltenden örtlichen Sicherheitsvorschriften bezüglich der Konstruktion und der Montage von Toren befolgen. | Gewicht en afmetingen zijn indicatie. Ze kunnen variëren op basis van de plaats van installatie. Respecteer altijd de plaatselijke veiligheidsnormen die van kracht zijn wat betreft de bouw en het installeren van het hek.