

Gebrauchs- Anleitung





Inhaltangabe

| | |
|--|---|
| Anschlüsse | 2 |
| Zugang | 3 |
| Manueller Zugang..... | 3 |
| Zugang mit Fernbedienung | 3 |
| Bedienung..... | 5 |
| Manuel | 5 |
| Fernbedienung (Remote-Control) | 5 |
| Einstellungen | 6 |
| Manuelle Einstellung | 6 |
| Einstellungen über Fernbedienung | 6 |
| Einstellungen anpassen | 7 |
| Notcyclus | 8 |

Anschlüsse





Zugang

Manueller Zugang

Zugang mit Fernbedienung

Der Filter kann auch auf Abstand bedient werden, zumindest wenn er hierfür entsprechend ausgerüstet ist.

Um drahtlosen Zugriff auf den Webserver zu erhalten, müssen Sie zuerst den Filter mit Ihrem Router verbinden. Sie können dies wie folgt tun:

1. Öffnen Sie den Controller und verbinden Sie das Siemens-Logo mit einem Ethernet-Kabel mit Ihrem Router.

Danach müssen Sie das Logo in Ihrem Netzwerk einstellen.

2. Gehen Sie zur letzten Seite (beschrieben in der manuellen Einrichtung).

3. Drücken Sie einmal die Esc-Taste.

4. Wählen Sie Stopp und drücken Sie OK (nimmt auch den Filter außer Betrieb).

5. Gehen Sie zu Netzwerk -> IP-Adresse und stellen Sie hier Ihre gewünschte IP-Adresse ein.

6. Gehen Sie zurück (esc) und wählen Sie die Karte aus (ok).

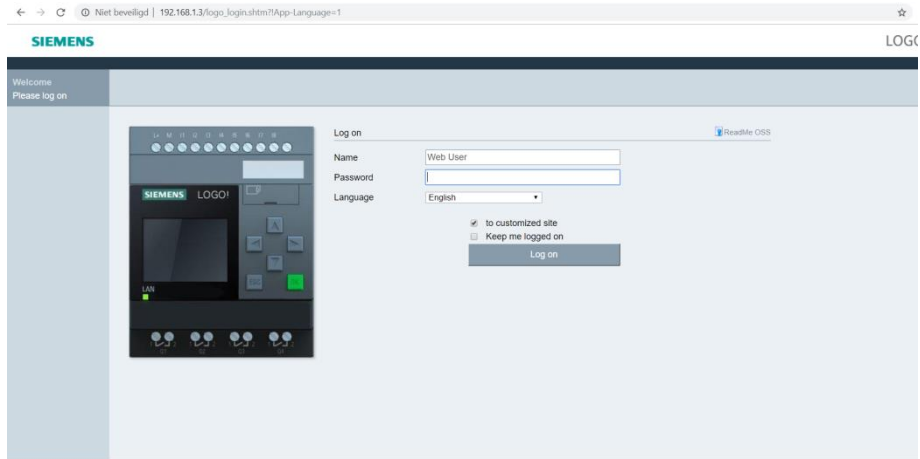
7. Speichern Sie Ihre neue Konfiguration.

8. Gehen Sie zurück und drücken Sie Start.

Ist Ihr Filter hierfür auserüstet können Sie sich wie folgt einloggen:

1. Schalten Sie den Filter ein.
2. Öffnen Sie nun Ihren Internetbrowser
3. Durchsuchen Sie Ihre Adressleiste nach der von Ihnen festgelegten IP-Adresse (Standard 196.168.0.3).

Nun sollten Sie zu folgender Website gelangen:



4. Hier können Sie sich nun einloggen mit dem standard Passwort: DVS!

Bedienung

Manuel

Durch das hochdrehen des Hauptschalters schalten Sie den Filter ein.

Beim drücken des Knopfes können Sie den Filter spülen lassen.

Drücken Sie den Knopf 5 x hintereinander starten Sie den Notcyclus vom Filter.



Fernbedienung (Remote-Control)

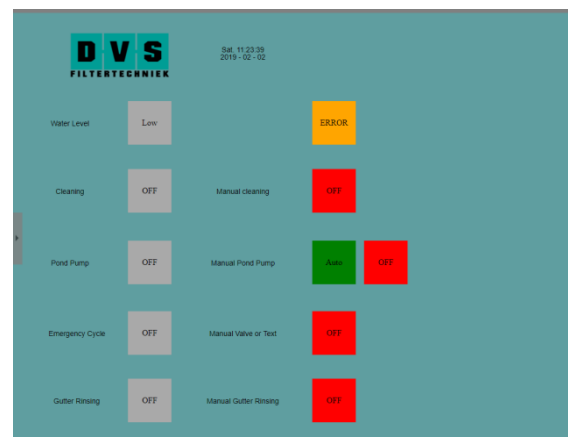
Sobald Sie sich über Ihren Browser eingeloggt haben können Sie Ihren Filter über Ihren PC auslesen und bedienen. (siehe Zugang Fernbedienung!)

Wenn Sie beim einloggen einen Haken bei “to customized site” setzen werden Sie auf die richtige Seite weitergeleitet um dieses ausführen zu können.

Anschließend gelangen Sie auf folgende Seite: Hier können Sie den aktuellen Status Ihres Filters in den grauen Kästchen auslesen.

Über die roten/grünen Schaltflächen ist es Möglich Ihren Filter zu bedienen.

Sobald eine Schaltfläche mit “ERROR” aufblinkt ist das Wasserniveau Ihres Filters innerhalb der eingestellten Zeit nicht mehr gestiegen, das kann aber auch Ursache von einem verschmutzten oder verdreckten Sensor sein! Der Filter wird dann gemäss der Programmierung darauf reagieren Es kann aber auch bedeuten, dass der Notcyclus aktiviert wurde oder die Teichpumpe seit 15 Minuten nicht mehr eingeschaltet wurde. (siehe Einstellungen!)



Einstellungen

Sie können die Einstellungen des Filter auf unterschiedlicher Weise ändern. Dieses kann manuell erfolgen oder über einem Computer.

Manuelle Einstellung

Wenn Sie sich selbst Zugang zum Steuerungskasten verschaffen können Sie gem. der Beschreibung "manueller Zugang" in den dort aufgeführten Schritten die Einstellungen einfach ändern.

Sie können die Einstellung durch folgende Knöpfe ändern:

Pfeiltaste hoch: vorherige Seite/Einstellung und das ändern der Werte.

Pfeiltaste runter: vorherige Seite/Einstellung und das ändern der Werte.

ESC 3 sek. gedrückt halten: einen Wert selektieren.

OK: den geänderten Wert bestätigen.

(siehe "Einstellungen anpassen"!)



Einstellungen über Fernbedienung

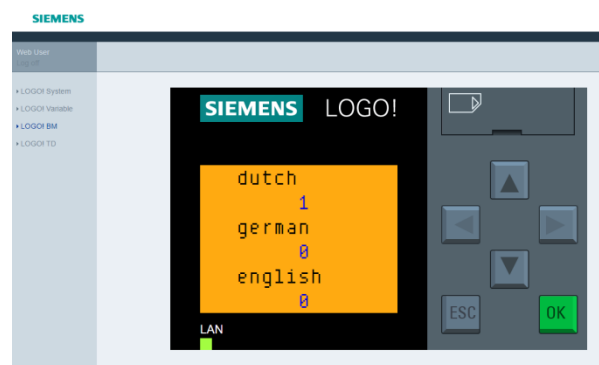
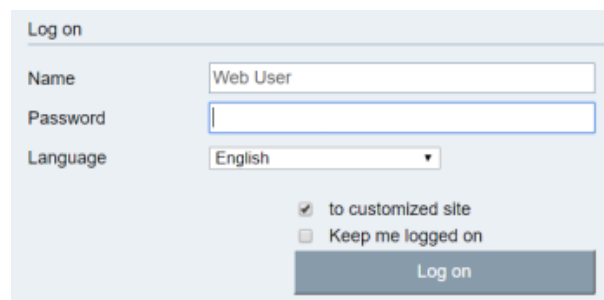
Sobald Sie sich in Ihrem Filter auf dem Browser eingeloggt haben können Sie diesen auch über den PC einstellen (siehe "Einstellungen Fernbedienung"!)

Wenn Sie beim einloggen kein Häkchen unter "to customized site" kommen Sie auf folgende Seite aus um folgendes zu tun: Wenn Sie sich richtig eingeloggt haben kommen Sie auf folgende Seite aus:

Mit dem Knopf "LOGO! BM" können Sie folgende Einstellungen anpassen.

Jeder blaue Wert ist einzustellen durch einen Klick, der neue Wert ist nun einzustellen unter "New Value" und mit "OK" zu bestätigen.

(siehe "Einstellungen anpassen"!)



Einstellungen anpassen

Einstellung

Dutch/german/english

Beschreibung

Um eine Sprache zu selektieren ändern Sie die gewünschte Sprache auf 1!

ACHTUNG: Sie können nur eine Sprache auswählen

Auf füll ventil
Nach Rinnen spülung:

Teich Auf fullen (1=ein 0=aus)
Zeit wie lange auf gefult wirdt nach einer Rinnenspühlung.

Nach spülen:

Zeit wie lange auf gefult wirdt nach einer spühlung.

Rinnenspülung :

Die Rinnenspülung ein/aus schalten (1=ein 0=aus)

Rinnenspülung Wann:

Die Rinnenspülung nach X Spülungen laufen lassen.

Rinnenpülung Dauer:

Dauer der Rinnenpülung.

Zwang Spülung ein/aus:

Die Erzwungene Spülung ein/aus schalten (1=ein 0=aus)

Zwang Spülung wann:

Gezwungene Spülung schaltet sic hein nach X Zeit ohne Spülung.

Teichpumpe aus:

Teichpumpe wirdt nach X zeit abgeschaltet wen Der schimmer activiert bleibt

Teichpumpe an:

Teichpumpe schaltet sich erst wieder nach X Zeit ein.

Spühl Zeit:

(Start-Stopp Schutz)

Die Dauer der Spülzeit einstellen.

Notcyclus SMS:

Sendet eine SMS wenn der Filter:

- Der Sensor fest sitz oder defekt ist.
- Der Notcyclus startet.
- Die Teichpumpe 5 min. nicht angesteuert wird.
- Dieses über die webadresse geschaltet wird.

Bei Error Notcyclus ein:

Wenn der Filter eine Error-Meldung gibt, automatisch den Notcyclus starten.

Error nach:

Sendet einen Error nach dem das Wasserniveau seit X-Zeit sich nicht verändert hat.

Die veränderten Einstellungen anpassen:

Fahren Sie den Filter neu hoch.

Notcyclus

Solange der Notcyclus aktiviert ist bleibt die Teichpumpe eingeschaltet (ohne Schutzschaltung!). Der Filter wird noch spülen gem. der Einstellung, auch wird er noch auf den Sensor reagieren. Die Klappe und die Kanalspülung werden noch auf den Spülcyclus reagieren, auch wenn dieses nun weniger häufig sein wird. Sollten Sie ein SMS-Modul besitzen werden Sie eine SMS dazu erhalten.

Magnet ventiel anschliessen.

Die kabel fur das magnet ventiel anschliessen wie in der abbildung.



RinnenSpuhlung Q3



Nachfuhlen Q4