

# ADVANCE

## Easy Moving

15

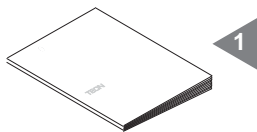
Manuale di montaggio uso e manutenzione  
ASSEMBLY, USE AND MAINTENANCE MANUAL  
Manuel de montage d'utilisation et de maintenance  
handbuch einbau benutzung und wartung  
manual de montaje, uso y mantenimiento

SEPARATORE CICLONICO  
CYCLONE SEPARATOR  
SÉPARATEUR CYCLONIQUE  
ZYKLONABSCHIEDER  
SEPARADOR CICLÓNICO

# TURBIX SMALL

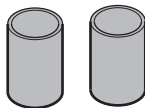


## DOTAZIONE - EQUIPMENT - ÉQUIPEMENT FOURNI - AUSSTATTUNG - DOTACIÓN



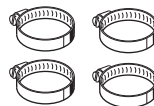
1

- manuale d'installazione
- installation, use and maintenance manual
- manuel d'installation, d'usage et d'entretien
- Eine Installations-, Bedienungs- und Wartungsanleitung
- manual de instalación, uso y mantenimiento



2

- manicotti in gomma per il collegamento alla rete tubiera di aspirazione
- rubber sleeves for the connection to the suction pipe network
- manchons en caoutchouc pour le raccord au réseau de tubes d'aspiration
- Zwei Gummimuffen für die Verbindung mit dem Rohrleitungsnetz
- manguitos en goma para la conexión a la red de tubos de aspiración

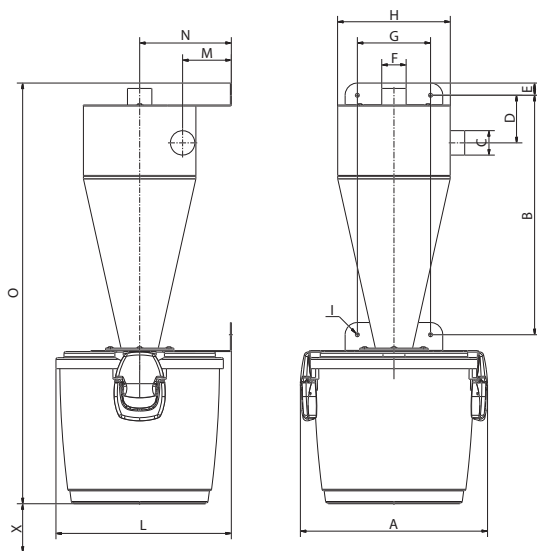


3

- fascette metalliche per il fissaggio dei manicotti
- metal clamps to fix the sleeves
- colliers métalliques pour le fixation des manchons
- Eine Installations-, Bedienungs- und Wartungsanleitung
- abrazaderas metálicas para la fijación de los manguitos

### A - TURBIX SMALL/MEDIUM

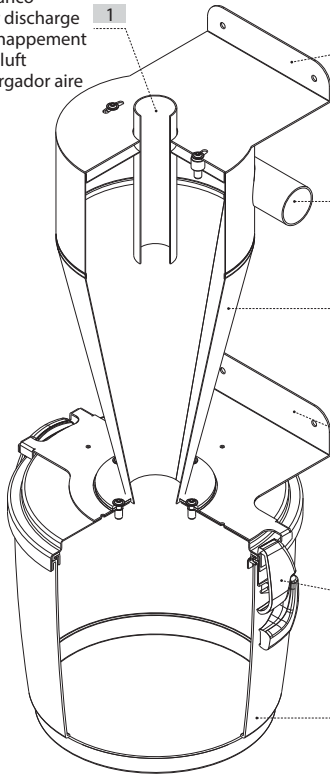
#### A1- CARATTERISTICHE TECNICHE TECHNICAL FEATURES CARACTÉRISTIQUES TECHNIQUES TECHNISCHE MERKMALE CARACTERÍSTICAS TÉCNICAS



		Turbix	
		Turbix Small	
Modello-Model-Modèle-Modell-Modelo Articolo-Article-Article-Artikel-Artículo		AP3460.50.01	
Ingresso/uscita polveri Dust inlet/exhaust Entree/sortie de l'air Staubeingang/Abluftstutzen Conexión aspiración/Expulsión	Ø mm	50	
Capacità contenitore polveri Dust bin capacity Capacité réceptacle à poussières Fassungsvermögen Staubbehälter Capacidad contenedor polvo	l	21	
Peso Weight Poids Gewicht Peso	kg	15	
Misura - Size - Mesure - Maß - Medida A	mm	385	
Misura - Size - Mesure - Maß - Medida B	mm	500	
Misura - Size - Mesure - Maß - Medida C	Ø mm	50	
Misura - Size - Mesure - Maß - Medida D	mm	87,5	
Misura - Size - Mesure - Maß - Medida E	mm	38	
Misura - Size - Mesure - Maß - Medida F	Ø mm	50	
Misura - Size - Mesure - Maß - Medida G	mm	150	
Misura - Size - Mesure - Maß - Medida H	mm	231	
Misura - Size - Mesure - Maß - Medida I	Ø mm	8	
Misura - Size - Mesure - Maß - Medida L	mm	360	
Misura - Size - Mesure - Maß - Medida M	mm	100	
Misura - Size - Mesure - Maß - Medida N	mm	188	
Misura - Size - Mesure - Maß - Medida O	mm	887	
Misura - Size - Mesure - Maß - Medida X	mm	100	

## A2- ESPLOSO - SECTION - EXPLOSE - QUERSCHNITT - SECCIÓN TRANSVERSAL

- Scarico
- Air discharge
- Echappement
- Abluft
- Purgador aire



- 2 - Flangia superiore di fissaggio
- Upper fixing flange
- Bride supérieure de fixation
- Obere Flanschbefestigung
- Brida de fijación superior

- 3 - Aspirazione
- Dust IN
- Aspiration
- Sauganschluss
- Entrada polvo

- 4 - Cono ciclone
- Cyclonic cone
- Cône cyclone
- Kegel Zyklon
- Cono ciclón

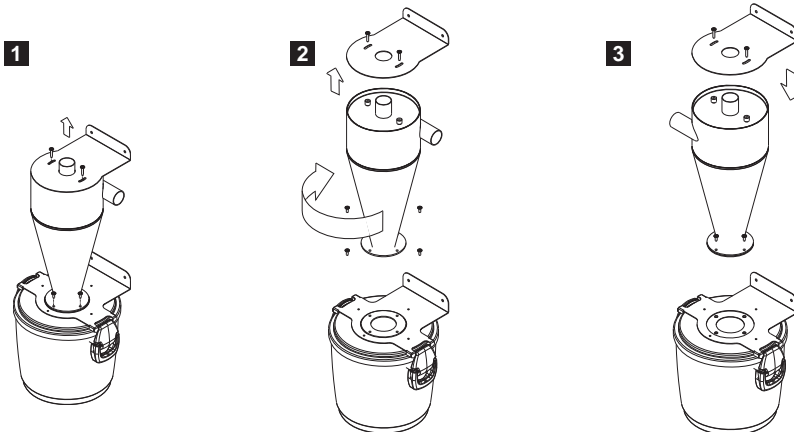
- 5 - Flangia inferiore di fissaggio
- Lower fixing flange
- Bride inférieure de fixation
- Untere Flanschbefestigung
- Brida de fijación inferior

- 6 - Maniglia secchio
- Handle
- Poignée bac
- Griff des Behälters
- Manija y gancho de cierre

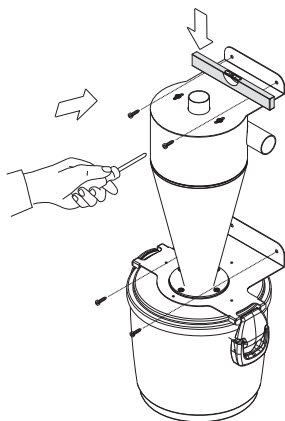
- 7 - Secchio raccoglitore
- Dust container
- Bac collecteur
- Sammelbehälter
- Contenedor polvo (balde)

## A3 - REVERSIBILITÀ - RÉVERSIBILITÉ - REVERSIBILITY - BEIDSEITIGE VERBINDUNGEN

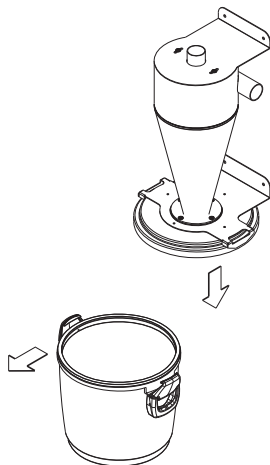
### REVERSIBILIDAD



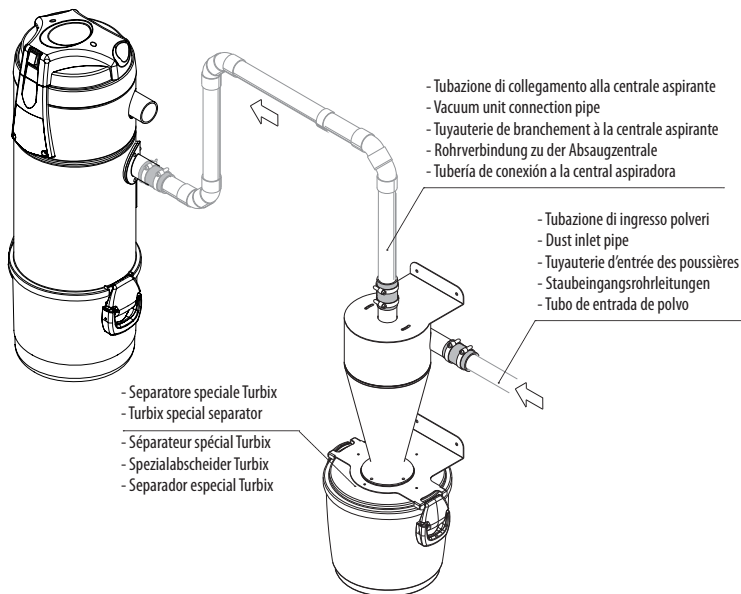
- A4 - FISSAGGIO**  
 - FIXING  
 - FIXATION  
 - BEFESTIGUNG  
 - FIJACIÓN



- A5 - SVUOTAMENTO CONTENITORE POLVERI**  
 - EMPTYING THE DUST BIN  
 - VIDAGE DU RÉCEPTACLE À POUSSIÈRES  
 - ENTLEERUNG DES STAUBBEHÄLTERS  
 - VACIADO CONTENEDOR POLVO



- A6 - COLLEGAMENTO ALLA RETE TUBIERA - CONNECTION TO THE PIPE NETWORK**  
 - RACCORD AU RÉSEAU DE TUBES - RHORLEITUNGSANSCHLÜSSE  
 - CONEXIÓN A LA RED DE TUBERÍA

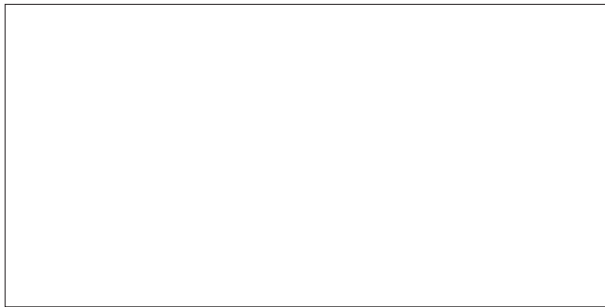








TURBIX SMALL



F0920800

**ADVANCE**  
Easy Moving 

[info@advanceeasymoving.com](mailto:info@advanceeasymoving.com) - [www.advanceeasymoving.com](http://www.advanceeasymoving.com)