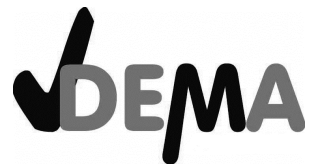


Version: N2



# DRUCKLUFT SCHLAUCHTROMMEL AUTOMATIK

## ST 9/1

ARTIKEL-NR. 54001



**LESEN SIE DIE BEDIENUNGSANLEITUNG UND DIE SICHERHEITSHINWEISE  
VOR DER ERSTEN VERWENDUNG GRÜNDLICH DURCH!**

DEMA-VERTRIEBS GMBH • IM TOBEL 4 • 74547 ÜBRIGSHAUSEN  
[WWW.DEMA-VERTRIEB.COM](http://WWW.DEMA-VERTRIEB.COM)

© DEMA VERTRIEBS-GMBH

LETZTE AKTUALISIERUNG: 15.01.2020

# Inhaltsverzeichnis

<b>1 SICHERHEITSHINWEISE.....</b>	<b>3</b>
1-1 Bestimmungsgemäße Verwendung .....	3
<b>2 MONTAGE &amp; AUFBAU .....</b>	<b>4</b>
<b>3 BEDIENUNG .....</b>	<b>4</b>
<b>4 WARTUNG .....</b>	<b>4</b>
<b>5 ENTSORGUNG .....</b>	<b>4</b>
<b>6 EXPLOSIONSZEICHNUNG.....</b>	<b>5</b>
<b>7 TEILELISTE .....</b>	<b>5</b>
<b>8 TECHNISCHE DATEN.....</b>	<b>5</b>
<b>9 CE-KONFORMITÄTSERKLÄRUNG .....</b>	<b>6</b>

# 1 SICHERHEITSHINWEISE

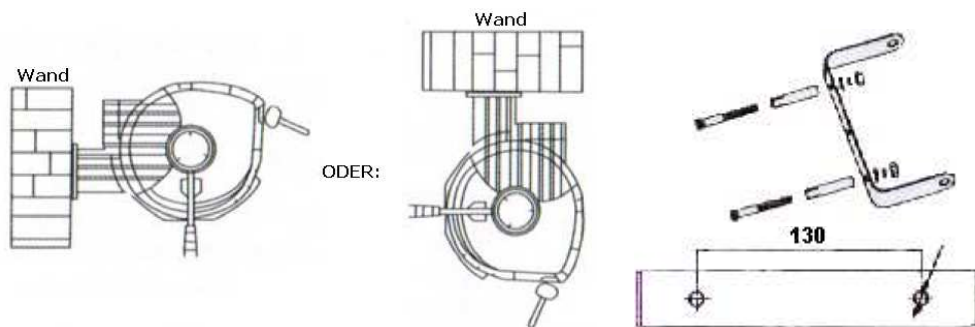
- Änderungen die dem technischen Fortschritt dienen, können ohne Vorankündigung vom Hersteller getätigt werden und sind eventuell in der Bedienungsanleitung noch nicht berücksichtigt.
- Kontrollieren Sie das Gerät vor Inbetriebnahme auf Vollständigkeit, Funktion und Dichtheit!
- Nehmen Sie niemals ein defektes oder funktionsunfähiges Gerät in Betrieb! Kontaktieren Sie den Hersteller oder lassen Sie das Gerät von einem qualifizierten Mechaniker kontrollieren.
- Stellen Sie sich niemals auf das Gerät!
- Halten Sie das Schlauchende beim Auf- und Abrollen mit beiden Händen fest, so dass das umher schwingende Schlauchende niemand verletzen kann!
- Beachten Sie den maximalen Arbeitsdruck des Schlauches. Betreiben Sie den Schlauch nur innerhalb der angegebenen Parametern (siehe technische Daten).
- Bei sehr niedrigen Temperaturen kann der Schlauch unflexibel und steif werden, dies kann unter Umständen Probleme beim Aufrollen bereiten!
- Achten Sie darauf, dass beim Schlauch verlegen niemals scharfe Ecken oder Gegenstände den Schlauch beschädigen!
- Lagern oder stellen Sie niemals den Schlauch an einem Ort mit direkter Sonneneinstrahlung!
- Verwenden Sie den Schlauch niemals um gefährliche Flüssigkeiten (Chemikalien, Säuren, Laugen, usw.) zu befördern.
- Stellen Sie vor dem Aufrollen den Druckluftstrom ab!
- Arbeiten Sie immer mit Bedacht und der nötigen Vorsicht!
- Wenden Sie auf keinen Fall übermäßige Gewalt an!
- Verwenden Sie nur zugelassenes Zubehör.
- Arbeiten Sie niemals, wenn Sie müde sind oder unter dem Einfluss von Alkohol, Drogen, Medikamente oder sonstigen Rauschmitteln stehen.
- Verwahren Sie Verpackungsteile (Folien, Plastikbeutel, Styropor, etc.) nur an Orten auf, die Kindern insbesondere Säuglingen nicht zugänglich sind, da Verpackungsteile oft nicht erkennbare Gefahren bergen (z. B. Erstickungsgefahr).

## 1-1 BESTIMMUNGSGEMÄßE VERWENDUNG

- Die Druckluft-Schlauchtrommel eignet sich zur Verteilung von Druckluft.
- Die Druckluft-Schlauchtrommel eignet sich nicht zum Transport von Sauerstoff bzw. anderen Gasen.

## 2 MONTAGE & AUFBAU

- Suchen Sie für die Schlauchtrommel eine geeignete, tragfähige und stabile Wand für die horizontale oder vertikale Montage.
- Achten Sie beim Montageort darauf, dass die Schlauchtrommel einen freien Schwenkbereich von ca. 50 cm zur Verfügung hat!
- Halten Sie die Befestigung an die Wand und zeichnen Sie die Bohrlöcher auf.
- Bohren Sie zwei Löcher für die Befestigung in die Wand!
- Montieren Sie die Befestigung an der Wand.
- Montieren Sie die Schlauchtrommel am Befestigungsbügel.



## 3 BEDIENUNG

- Ziehen Sie den Schlauch auf die gewünschte Länge aus der Schlauchtrommel. Sobald ein Stück des Schlauches abgerollt ist, ertönt ein Klickgeräusch, dies bedeutet die Automatikbremse ist eingerastet und der Schlauch kann nicht mehr zurück rollen.
- Zum Aufrollen des Schlauches ziehen Sie den Schlauch ein Stück heraus bis die Bremse nicht mehr blockiert. Lassen Sie den Schlauch langsam auf die Schlauchtrommel aufrollen und halten Sie dabei immer das Schlauchende in Ihren Händen.

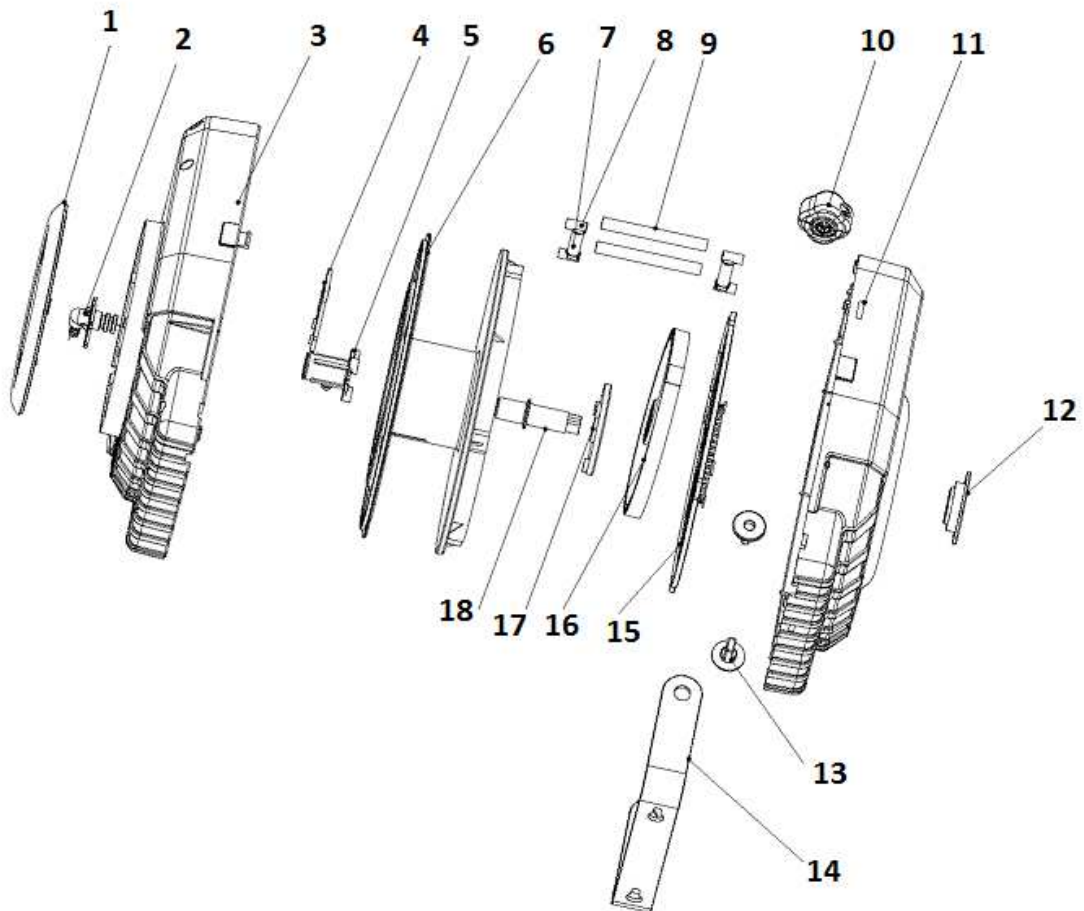
## 4 WARTUNG

- Sollte der Schlauch schmutzig sein, reinigen Sie diesen bevor Sie ihn einrollen. Verwenden Sie hierfür niemals aggressive Reinigungsmittel!
- Überprüfen Sie regelmäßig die Dichtheit des Schlauches.
- Schmieren Sie die beweglichen Teile der Schlauchtrommel regelmäßig.
- Tauschen Sie defekte und beschädigte Teile umgehend aus.
- Rollen Sie den Schlauch bei Nichtbenutzung vollständig ein und lagern Sie diesen an einem trockenen, sauberen und frostsicheren Ort.

## 5 ENTSORGUNG

Im Falle der Entsorgung dieses Gerätes wenden Sie sich bitte an die DEMA Vertriebs-GmbH, Ihren lokalen Händler oder einen lokalen Wertstoffverwerter. Führen Sie das Gerät keinesfalls einer kommunalen Sammelstelle zu! Entsorgen Sie das Gerät keinesfalls über den normalen Hausmüll! Sie leisten damit einen wichtigen Beitrag zur Erhaltung der Umwelt.

## 6 EXPLOSIONSZEICHNUNG



## 7 TEILELISTE

TEILE-NR	BEZEICHNUNG	TEILE-NR	BEZEICHNUNG
1	Seitenabdeckung	10	Klemmkugel
2	Schlauchverbindungsstück (innen)	11	Linkes Gehäuse
3	Linkes Gehäuseteil	12	Abdeck-Kappe
4	Sicherung	13	Träger-Halterung
5	Schlauchverbindungsstück (außen)	14	Träger
6	Trommel	15	Federgehäuse
7	Führungsrolle (kurz)	16	Feder
8	Führungsrollen-Halter	17	Trommelabdeckung
9	Führungsrolle (lang)	18	Zentrierschaft

## 8 TECHNISCHE DATEN

<b>Max. Arbeits-Maximaldruck</b>	13 bar
<b>Berst-Druck</b>	40 bar
<b>Schlauchlänge (ausziehbar)</b>	9 m
<b>Ø Schlauch</b>	12/8 mm
<b>Maße (LxBxH)</b>	380 x 150 x 250 mm
<b>Gewicht</b>	ca. 3 kg

## 9 CE-KONFORMITÄTSERKLÄRUNG

### EU-Konformitätserklärung

*EU Declaration of Conformity*

**Hiermit erklären wir,**  
*We herewith declare*

**DEMA-Vertriebs GmbH**  
**Im Tobel 4, 74547 Übrigshausen, Germany**

**Dass das nachfolgend bezeichnete Gerät aufgrund seiner Konzipierung und Bauart sowie in der von uns in Verkehr gebrachten Ausführung den einschlägigen, grundlegenden Sicherheits- und Gesundheitsanforderungen den EU-Richtlinien entspricht.**

*That the following Appliance complies with the appropriate basic safety and health requirements of the EU Directive based on its design and type, as brought into circulation by us.*

**Bei einer mit uns nicht abgestimmten Änderung des Gerätes verliert diese Erklärung ihre Gültigkeit.**

*In case of alteration of the machine, not agreed upon by us, this declaration will cease to be valid.*

**Bezeichnung des Geräts:**  
*Machine Description:*

**Druckluft Schlauchtrommel Automatik ST 9/1**

**Artikel-Nr.:**  
*Article-No.:*

**54001**

**Einschlägige EU-Richtlinien:**  
*EU-Directives:*

**2006/42/EG**

**Angewandte harmonisierte Normen:**  
*Applicable harmonized standards:*

**EN 12100:2010**

**Dokumentenverantwortlicher:**  
*Responsible for Documents:*

**R. Gut**  
**Birkichstrasse 8**  
**74549 Wolpertshausen**

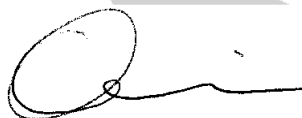
**Ort:**  
*Place:*

**Übrigshausen**

**Datum:**  
*Date:*

**15.01.2019**

**Herstellerunterschrift:**  
*Authorised Signature:*



**Angaben zum Unterzeichner:**  
*Title of Signatory:*

**Hr. Abendschein, Geschäftsführer**