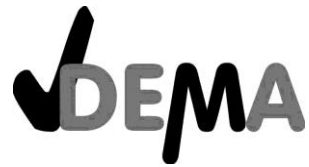


Version: N1

---



# ANBAU-RASENSTRIEGEL

## DAR 120

ARTIKEL-NR. 25005



**LESEN SIE DIE BEDIENUNGSANLEITUNG UND DIE SICHERHEITSHINWEISE  
VOR DER ERSTEN VERWENDUNG GRÜNDLICH DURCH!**

**DEMA-VERTRIEBS GMBH • IM TOBEL 4 • 74547 ÜBRIGSHAUSEN  
WWW.DEMA-VERTRIEB.COM**

**© DEMA VERTRIEBS-GMBH**

---

LETZTE AKTUALISIERUNG: 23.08.2022

# Inhaltsverzeichnis

<b>1 SICHERHEITSHINWEISE .....</b>	<b>3</b>
<b>1-1 Bestimmungsgemäße Verwendung .....</b>	<b>3</b>
<b>1-2 Piktogrammerläuterung.....</b>	<b>4</b>
<b>2 MONTAGE &amp; AUFBAU .....</b>	<b>4</b>
<b>3 EXPLOSIONSZEICHNUNG .....</b>	<b>5</b>
<b>4 TEILELISTE .....</b>	<b>6</b>
<b>5 WARTUNG.....</b>	<b>6</b>
<b>6 ENTSORGUNG .....</b>	<b>6</b>
<b>7 TECHNISCHE DATEN .....</b>	<b>6</b>
<b>8 CE-KONFORMITÄTSERKLÄRUNG .....</b>	<b>7</b>

# 1 SICHERHEITSHINWEISE

- Änderungen die dem technischen Fortschritt dienen, können ohne Vorankündigung vom Hersteller getätigt werden und sind eventuell in der Bedienungsanleitung noch nicht berücksichtigt.
- Kontrollieren Sie das Gerät vor Inbetriebnahme auf Vollständigkeit und Funktion!
- Nehmen Sie niemals eine defekte oder funktionsunfähige Maschine in Betrieb! Kontaktieren Sie den Hersteller oder lassen Sie das Gerät von einem qualifizierten Mechaniker kontrollieren.
- Arbeiten Sie immer mit Bedacht und der nötigen Vorsicht!
- Wenden Sie auf keinen Fall übermäßige Gewalt an!
- Stellen Sie sich niemals auf das Gerät!
- Verwenden Sie die Maschine nur für den vorgesehenen Einsatzzweck.
- Verwenden Sie den Rasenstriegel niemals um Gegenstände oder Personen zu transportieren!
- Fahren Sie niemals mit dem Rasenstriegel auf öffentlichen Straßen oder Gehwegen!
- Halten Sie Kinder und unbeteiligte Dritte vom Arbeitsbereich fern.
- Tragen Sie eine entsprechende persönliche Schutzausrüstung (Arbeitsschuhe, Handschuhe, usw.).
- Fassen Sie während des Betriebs niemals unter die Abdeckung des Rasenstriegels!
- Tragen Sie enganliegende Arbeitskleidung.
- Tragen Sie keinen losen Schmuck, Ringe oder Ketten.
- Tragen Sie gegebenenfalls ein Haarnetz.
- Kontrollieren Sie alle Teile des Geräts regelmäßig und führen Sie regelmäßig eine Wartung durch.
- Setzen Sie das Gerät niemals ein, wenn Teile davon defekt oder beschädigt sind.
- Arbeiten Sie niemals, wenn Sie müde sind oder unter dem Einfluss von Drogen, Medikamenten oder Alkohol stehen.
- Verwahren Sie Verpackungsteile (Folien, Plastikbeutel, Styropor, etc.) nur an Orten auf, die Kindern insbesondere Säuglingen nicht zugänglich sind! Da Verpackungsteile oft nicht erkennbare Gefahren bergen (z. B. Erstickungsgefahr).

## 1-1 BESTIMMUNGSGEMÄßE VERWENDUNG

- Der Rasenstriegel eignet sich für die Rasenpflege.
- Der Rasenstriegel ist nicht für das Fahren auf öffentlichen Straßen oder Wegen zugelassen.

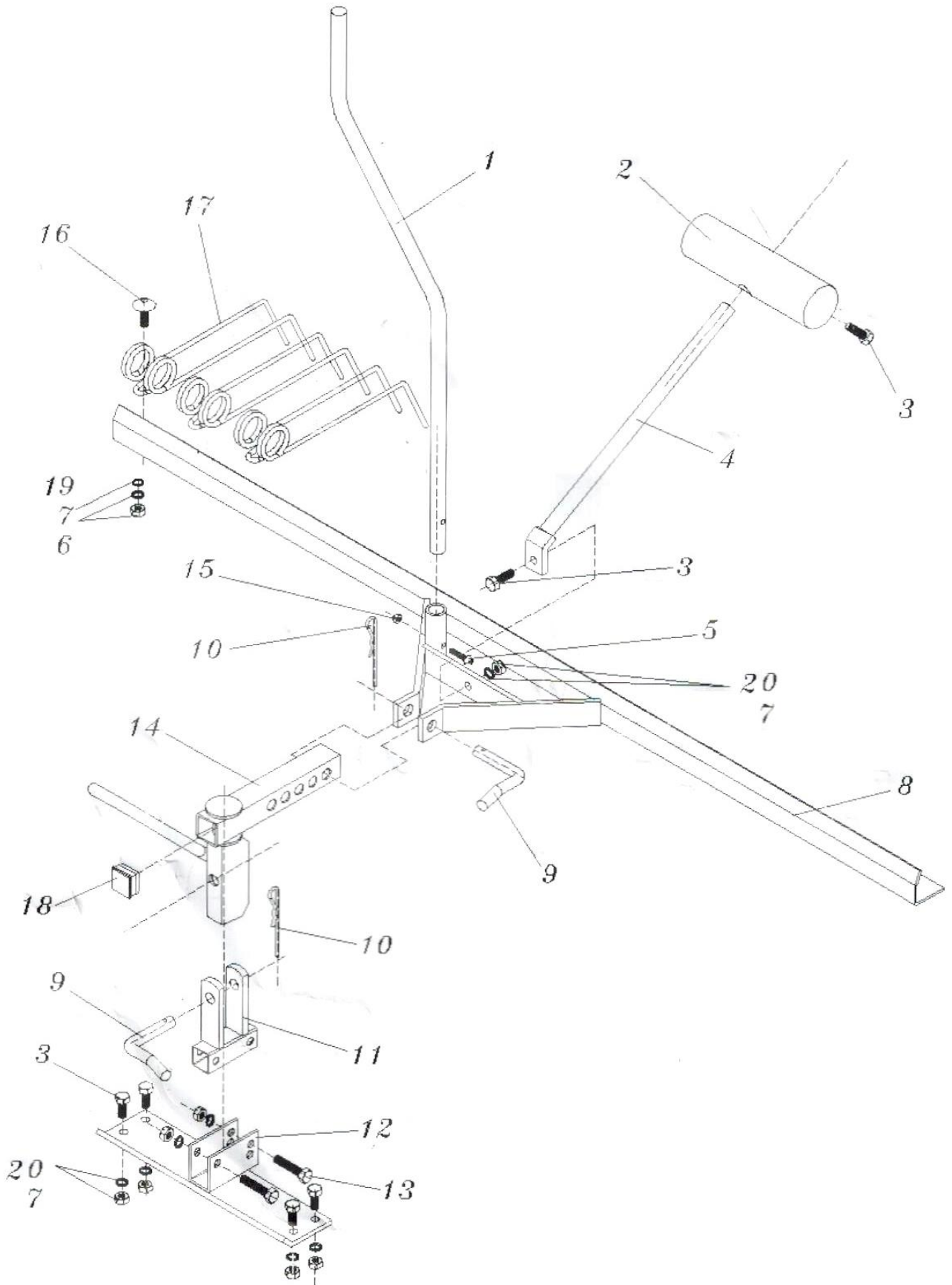
## 1-2 PIKTOGRAMMERLÄUTERUNG

	Lesen Sie vor der ersten Verwendung die Bedienungsanleitung!
	Beachten Sie die Wartungshinweise in der Bedienungsanleitung!
	Tragen Sie eine persönliche Schutzausrüstung, Sicherheitshandschutz!
	Tragen Sie eine persönliche Schutzausrüstung, Sicherheitsschuhe!
	Halten Sie Ihre Füße vor rotierenden Teilen entfernt!
	Halten Sie Ihre Hände vor rotierenden Teilen entfernt!
	Gerät nicht auf öffentlichen Straßen oder Wegen benutzen. Keine Straßenzulassung.
	Tragen Sie eine persönliche Schutzausrüstung, Sicherheitsbrille!

## 2 MONTAGE & AUFBAU

- Beachten Sie die Explosionszeichnung und die Teileliste.
- Befestigen Sie den Federzinken (#17) am Rahmen (#8). Verwenden Sie hierzu die Halbrundschraube M8x20 (#16), die Sechskantmutter M8 (#6) und die Sicherungsscheibe Ø8 (#7) und ziehen Sie fest an.
- Befestigen Sie den Hebebügel (#1) am Rahmen (#8). Verwenden Sie hierzu die Sechskantschraube M5x30 (#5) und die Sechskantmutter M5 (#15) und ziehen Sie diese gut an.
- Befestigen Sie nun die Einstellstange (#4) am Rahmen (#8) und verwenden Sie dazu die Sechskantschraube M8x25 (#3), die Sechskantmutter M8 (#6) und die Sicherungsscheibe Ø8 (#7). Ziehen Sie auch diese fest an.
- Verbinden Sie den Einstellrahmen (#14) und Rahmen (#8), indem Sie den Stift (#9) und die Splint Ø3 (#10) zur Befestigung verwenden.
- Setzen Sie die Kunststoffkappe (#18) in den Einstellrahmen (#14) ein.
- Das Verbindungsstück (#11) mittels der Sechskantschraube M8x45 (#13), der Sechskantmutter M8 (#6) und der Sicherungsscheibe Ø8 (#7) an der Halterung (#12) befestigen und gut anziehen.
- Das Verbindungsstück (#11) muss nun auch mit dem Stift (#9) und dem Splint Pin Ø 3 (#10) an der Halterung (#12) befestigt werden.
- Verbinden Sie den Einstellstahlblock (#2) mit der Einstellstange (#4) und stellen Sie die Arbeitstiefe ein.
- Die Sechskantschraube M8x25 (#3), die Sechskantmutter M8 (#3) und die Sicherungsscheibe Ø8 (#7) werden zum Verbinden des Rechens verwendet.

### 3 EXPLOSIONSZEICHNUNG



## 4 TEILELISTE

<u>Teil #</u>	<u>Bezeichnung</u>	<u>Anzahl</u>	<u>Teil #</u>	<u>Bezeichnung</u>	<u>Anzahl</u>
1	Hebebügel	1	11	Verbindungsstück	1
2	Einstellstahlblock	1	12	Halterung	1
3	Sechskantschraube M8x25	6	13	Sechskantschraube M8x45	2
4	Einstellstange	1	14	Einstellrahmen	1
5	Kreuzschlitzschraube M5x30	1	15	Sechskantmutter M5	1
6	Sechskantmutter M8	15	16	Halbrundschrabe M8x20	15
7	Sicherungs-scheibe Ø8	22	17	Federzinken	15
8	Rahmen	1	18	Kunststoffkappe	1
9	Stift Ø12	2	19	Federring Ø8,2	15
10	Splint Ø3	2	20	Sicherungs-mutter M8	7

## 5 WARTUNG

- Reinigen Sie nach jedem Gebrauch den Rasenstriegel gründlich!
- Verwenden Sie niemals aggressive Reinigungs- oder Lösungsmittel!
- Schmieren Sie regelmäßig alle beweglichen Teile!
- Überprüfen Sie regelmäßig den Rasenstriegel auf Beschädigungen, sollten Geräteteile defekt sein sollten diese vor dem nächsten Gebrauch getauscht werden!

## 6 ENTSORGUNG

Im Falle der Entsorgung dieses Gerätes wenden Sie sich bitte an die DEMA Vertriebs-GmbH, Ihren lokalen Händler oder einen lokalen Wertstoffverwerter.  
Entsorgen Sie das Gerät keinesfalls über den normalen Hausmüll!

## 7 TECHNISCHE DATEN

<b>Arbeitsbreite</b>	ca. 120 cm
<b>Gewicht</b>	ca. 13 kg

## 8 CE-KONFORMITÄTSERKLÄRUNG

### EU-Konformitätserklärung

*EU Declaration of Conformity*

**Hiermit erklären wir,**  
*We herewith declare*

**DEMA-Vertriebs GmbH**  
**Im Tobel 4, 74547 Übrigshausen, Germany**

**Dass das nachfolgend bezeichnete Gerät aufgrund seiner Konzipierung und Bauart sowie in der von uns in Verkehr gebrachten Ausführung den einschlägigen, grundlegenden Sicherheits- und Gesundheitsanforderungen den EU-Richtlinien entspricht.**

*That the following Appliance complies with the appropriate basic safety and health requirements of the EU Directive based on its design and type, as brought into circulation by us.*

**Bei einer mit uns nicht abgestimmten Änderung des Gerätes verliert diese Erklärung ihre Gültigkeit.**

*In case of alteration of the machine, not agreed upon by us, this declaration will cease to be valid.*

**Bezeichnung des Geräts:**

*Machine Description:*

**Anbau-Rasenstriegel DAR 120**

**Artikel-Nr.:**

*Article-No.:*

**25005**

**Einschlägige EU-Richtlinien:**

*EU-Directives:*

**2006/42/EG**

**Angewandte harmonisierte Normen:**

*Applicable harmonized standards:*

**EN 12100:2010**

**Dokumentenverantwortlicher:**

*Responsible for Documents:*

**R. Gut  
Birkichstrasse 8  
74549 Wolpertshausen**

**Ort:**

*Place:*

**Übrigshausen**

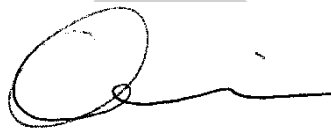
**Datum:**

*Date:*

**23.08.2022**

**Herstellerunterschrift:**

*Authorised Signature:*



**Angaben zum Unterzeichner:**

*Title of Signatory:*

**Hr. Abendschein, Geschäftsführer**