

Instructions de montage/d'utilisation pour SSC-LUXon luminaire encastré / apparent VORALO

1. Utilisation prévue

Ce produit est destiné à l'éclairage et ::

- ne peut être utilisé qu'à l'intérieur / être utilisé uniquement dans des locaux secs, donc pas dans des locaux humides ou présentant un risque de salissure, ni dans une zone à forte humidité de l'air,
 - ne doit pas être soumis à de fortes contraintes mécaniques ou à un fort encrassement,
 - après un stockage humide ou salissant, ne doit être utilisé qu'après un contrôle de l'état,
 - ne doit pas être changé ou modifié, sinon l'autorisation d'exploitation et la conformité sont annulées avec effet immédiat !
- La plaque signalétique ne doit pas être enlevée.

▲ Si les points mentionnés ci-dessus ne sont pas respectés, un court-circuit ou un choc électrique peut se produire !
Il existe un risque danger de mort !

2. Consignes générales de sécurité

- ▲ L'installation complète ne doit être effectuée que par un électricien spécialisé agréé, qui connaît les directives en vigueur. Ci-après dénommé „électricien spécialisé“.
- ▲ Pour garantir une manipulation sûre du produit, l'utilisateur doit lire entièrement le manuel d'installation/d'utilisation avant d'utiliser l'appareil pour la première fois avoir lu et compris.
- ▲ Le produit ne peut être utilisé que s'il n'est pas défectueux. Si l'appareil ou certaines de ses pièces sont défectueuses, il doit être réparé par un électricien spécialisé.
- ▲ Ce produit n'est pas un jouet et ne doit pas être stocké ou utilisé à la portée des enfants.
- ▲ Le fonctionnement sûr du produit n'est garanti que si ces instructions sont respectées. Conservez donc ces instructions de montage/d'utilisation. La société SSC-LUXon GmbH décline toute responsabilité si les instructions mentionnées ici ne sont pas respectées ou si le luminaire est utilisé de manière non conforme.

3. Montage & configuration

- ▲ **Attention** : La ligne de raccordement doit être mise hors tension avant de commencer les travaux (couper l'interrupteur principal/le fusible) ! N'utiliser que les pièces livrées avec le produit ou clairement désignées comme accessoires ! Dans le cas contraire, le produit ne peut pas être suffisamment sûr !
- ▲ Lors du forage, faites attention aux câbles ainsi qu'aux conduites de gaz et d'eau.

3.1 Lieu de montage

Das Produkt ist geeignet für den Einbau in Decken oder Wänden. Das Produkt darf nur auf stabilem, kippfesten und ebenen Flächen montiert werden. Das Produkt keinesfalls abdecken, insbesondere nicht mit Isoliermaterial! Brandgefahr!

- ▲ Les composants du luminaire et surtout les lampes/ampoules s'échauffent pendant le fonctionnement. Maintenir une distance suffisante (0,5 m) par rapport aux objets facilement inflammables (p. ex. rideaux, voilages, etc.) et aux matériaux combustibles (température d'inflammation < 250°C) !

4. Fonctionnement, erreurs et défauts

- ▲ **Attention** : Ne pas couvrir ! Il y a risque d'incendie si on les recouvre avec (par ex. une serviette) ! Les luminaires équipés d'un couvercle de protection ne doivent être utilisés qu'avec un couvercle de protection complet !
- ▲ Ne regardez jamais directement la source lumineuse !

Que faire en cas d'erreur ?

En cas d'erreur, l'appareil doit être immédiatement mis hors tension. Le produit ne doit être utilisé que s'il fonctionne sans défaut. La remise en service ne peut se faire qu'après vérification par un électricien spécialisé ! **C'est le cas lorsque** :

1. des dommages visibles apparaissent, 2. le produit ne fonctionne pas correctement, 3. il émet de la fumée, de la vapeur ou des crépitements audibles 4. une surchauffe est visible.

- ▲ **Attention** : Il y a danger de mort ! Les réparations du produit ou les travaux sur les parties sous tension du réseau ne doivent être effectués que par des électriciens spécialisés.

Éviter les perturbations et les risques d'incendie :

Le produit ne doit en aucun cas être recouvert. La circulation de l'air doit être assurée. Rien ne doit être fixé ou accroché au produit, en particulier aucune décoration.

5. Instructions de nettoyage et d'entretien

Le produit ne peut être nettoyé qu'à sec ou avec un chiffon légèrement humide et non pelucheux. Le produit ne doit pas être retiré à cet effet. Ne pas utiliser d'objets abrasifs ou tranchants ni de produits de nettoyage agressifs. Ne pas utiliser de solvants.

6. Instructions de montage & données techniques



Convient uniquement à l'intérieur

A) Installation comme luminaire encastré

1. Mettre la ligne de raccordement hors tension avant de commencer les travaux (couper l'interrupteur principal/le fusible). (Fig. 1).
2. Retirer le support de plafond allongé du boîtier du luminaire (le tirer vers le haut).
3. Mesurer la découpe souhaitée (Ø voir tableau des données techniques) et la découper (Fig. 1).
4. Placer deux clips à ressort à gauche et à droite sur le support de plafond et régler la dimension de trou appropriée (Fig. 2).
5. Fixer le support de plafond au boîtier du luminaire à l'aide du câble de sécurité et le replacer dans le luminaire (Fig. 2).
6. Relier le câble de raccordement du plafond au luminaire (N & L) (Fig. 2).
7. Pliez les clips à ressort vers le haut et placez le luminaire dans le trou du plafond (Fig. 3).
8. Remettre le câble de raccordement sous tension (Fig.4).
9. Le produit est maintenant prêt à être utilisé.

B) Installation comme luminaire apparent

1. Mettre la ligne de raccordement hors tension avant de commencer les travaux (couper l'interrupteur principal/le fusible). (Fig. 1).
2. Retirer le support de plafond allongé du boîtier du luminaire (le tirer vers le haut).
3. marquer les trous de perçage au plafond à l'aide du support de plafond, percer les trous, insérer les chevilles et fixer le support de plafond avec les vis (Fig. 1).
4. Fixer le support de plafond au boîtier du luminaire à l'aide du câble de sécurité (Fig. 2.1).
5. Relier le câble de raccordement du plafond au luminaire (N & L) (Fig. 2.2).
6. Placer le boîtier du luminaire sur le support de plafond (Fig. 2.3).
7. Remettre le câble de raccordement sous tension (Fig. 3).
8. Le produit est maintenant prêt à être utilisé.

Type : Luminaire encastré / apparent

Performance : 4 W

Modèles : 990010048, 990010049

Température de service : -5°C - +40°C

Type de protection : IP20

Classe de protection : II

Matériel : Plastique & métal

Dimensions : Ø 140 mm

Couleur : Blanc ou noir

Dimension du trou : Ø 65 - 110 mm (variable réglable)

Voltage : 220 - 240 V AC 50/60 Hz

Ce produit contient une source lumineuse de classe d'efficacité énergétique G

7. Remarques / explications & légende

Pour tous les modèles



Débrancher l'appareil du réseau électrique avant toute intervention



Classe de protection II



Installation uniquement par un électricien spécialisé autorisé



Distance par rapport aux objets éclairés min. 0,5m



Vers. 05/2024

Indications pour l'utilisation à l'intérieur & à l'extérieur

▲ **Type de protection IP2X** : Utilisation uniquement à l'intérieur et à l'abri de l'humidité, donc ne pas utiliser dans des locaux humides ou présentant un risque de salissure et dans une zone à forte humidité de l'air

▲ **Type de protection IP4X, IP5X et IP6X** : Peut être utilisé à l'intérieur et à l'extérieur



Shop en ligne : www.led-lichtraum.de



Vous êtes satisfait de votre produit ? Alors nous nous réjouissons de vos avis sur le produit dans la boutique en ligne, sur Amazon ou sur eBay !

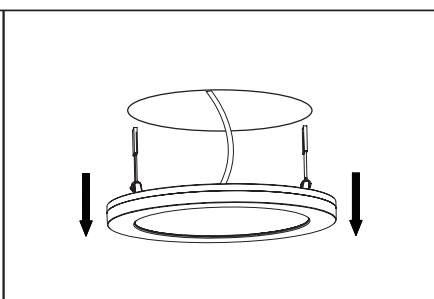
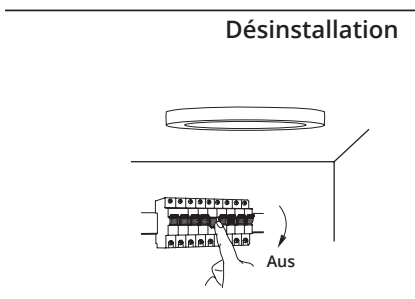
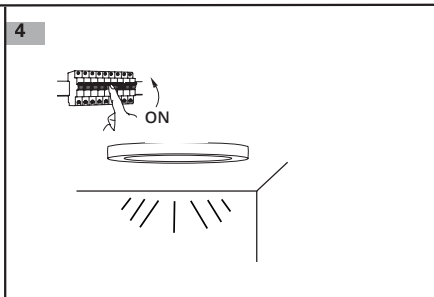
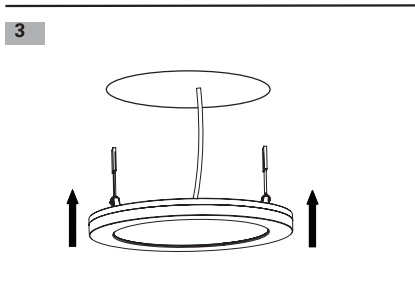
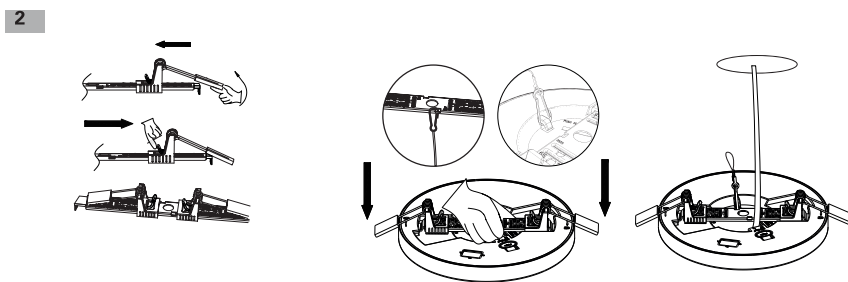
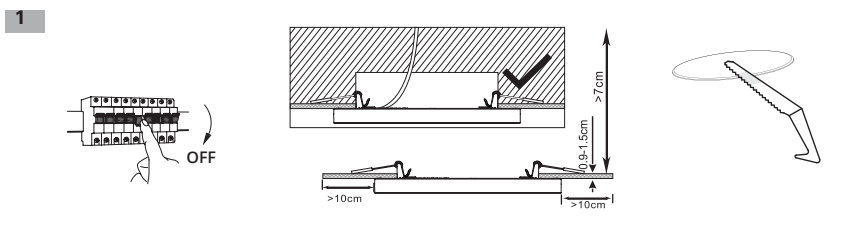
Instructions pour l'élimination



Veillez à éliminer les emballages conformément aux directives en vigueur dans votre commune, dans le respect de l'environnement. Les appareils marqués d'une poubelle barrée d'une croix ne doivent pas être jetés avec les ordures ménagères ! Vous êtes tenu de remettre ces appareils à l'un des points de collecte gratuits de votre commune. Vous obtiendrez de plus amples informations auprès de votre administration communale, de la mairie compétente ou d'une entreprise locale ou régionale de gestion des déchets.

▲ **Tenir impérativement le matériel d'emballage et les petites pièces hors de portée des enfants et des animaux. Risque d'étouffement !**

A) Installation comme luminaire encastré



B) Installation comme luminaire apparent

