

Montage-/ Betriebsanleitung für SSC-LUXon Tischleuchte NAMBI

1. Bestimmungsgemäße Verwendung

Dieses Produkt dient nur Beleuchtungszwecken und darf:

- nur im Innenbereich verbaut werden / nur in trockenen, also nicht in feuchten oder schmutzgefährdeten Räumen und im Bereich hoher Luftfeuchtigkeit betrieben werden
- keinen starken mechanischen Belastungen oder starker Verschmutzung ausgesetzt werden - nach einer feuchten oder verschmutzenden Lagerung erst nach einer Zustandsprüfung betrieben werden - nicht verändert oder modifiziert werden sonst erlischt mit sofortiger Wirkung die Betriebserlaubnis und die Konformität! Das Typenschild darf nicht entfernt werden.

⚠ Sollten die vorgenannten Punkte nicht eingehalten werden, kann es zu einem Kurzschluss oder elektrischen Schlag kommen!
Es besteht Lebensgefahr!

2. Allgemeine Sicherheitshinweise

- ⚠ Für den sicheren Umgang mit dem Produkt muss der Benutzer die Montage-/Betriebsanleitung vor der ersten Benutzung des Geräts vollständig gelesen und verstanden haben.
- ⚠ Das Produkt darf nur benutzt werden, wenn es in Ordnung ist. Ist das Gerät oder sind Teile davon defekt, muss es von einer Elektro-Fachkraft instandgesetzt werden.
- ⚠ Nur vom Hersteller zugelassene Lampen/Leuchtmittel verwenden. Die max. Lampenleistung in Watt darf nicht überschritten werden
- ⚠ Dieses Produkt ist kein Spielzeug und darf nicht im Zugriffsbereich von Kindern gelagert oder benutzt werden.
- ⚠ Der sichere Betrieb des Produktes ist nur dann gewährleistet, wenn diese Anweisungen beachtet werden. Bewahren Sie diese Montage-/Betriebsanleitung deshalb auf. SSC-LUXon GmbH übernimmt keine Haftung, falls die hier aufgeführten Anweisungen nicht befolgt werden oder die Leuchte einem unsachgemäßen Gebrauch zugeführt wird.
- ⚠ Vor einem Leuchtmittelwechsel und / oder der Reinigung muss die Leuchte durch Ziehen des Netzsteckers vom Stromkreis getrennt werden.

3. Betriebs-Ort

Das Produkt darf nur auf stabilem, kippfesten und ebenen Untergrund verwendet werden. Das Produkt keinesfalls abdecken

- ⚠ Bestandteile der Leuchte und vor allem die Lampen/Leuchtmittel werden im Betrieb warm. Insbesondere bei Halogenlampen: Ausreichend Abstand (0,5 m) zu leicht entflammaren Gegenständen (z.B. Gardinen, Vorhänge etc.) und brennbaren Materialien halten (Entflammungstemperatur < 250°C)

4. Betrieb, Leuchtmittelwechsel, Fehler & Störungen

- ⚠ Achtung: Anschlussleitung spannungsfrei schalten bevor Lampen/Leuchtmittel ausgetauscht werden! Nicht abdecken! Beim Abdecken mit (z.B. Handtuch) besteht Brandgefahr!
- ⚠ Niemals direkt in die Lichtquelle blicken!

Was ist zu tun im Fehlerfall?

Im Fehlerfall ist das Gerät sofort abzuschalten. Das Produkt darf nur betrieben werden, wenn es fehlerfrei funktioniert. Die Wiederinbetriebnahme darf nur nach Überprüfung durch eine Elektro-Fachkraft erfolgen! Dies ist der Fall, wenn:

1. Sichtbare Beschädigungen auftreten
2. Das Produkt nicht einwandfrei arbeitet
3. Es qualmt, dampft, oder bei hörbaren Knistergeräuschen
4. Eine Überhitzung zu erkennen ist.

- ⚠ **Achtung:** Es besteht Lebensgefahr - Reparaturen des Produktes oder Arbeiten an netzspannungsführenden Teilen dürfen nur durch Elektro-Fachkräfte erfolgen.

5. Reinigung- & Pflegehinweise

Das Produkt darf nur trocken oder mit einem leicht feuchten und fusselreien Tuch vorsichtig abgewischt werden. Das Produkt darf dazu nicht ausgebaut werden. Verwenden Sie keine scheuernden oder scharfen Gegenstände oder aggressive Reinigungsmittel. Keine Lösungsmittel verwenden.

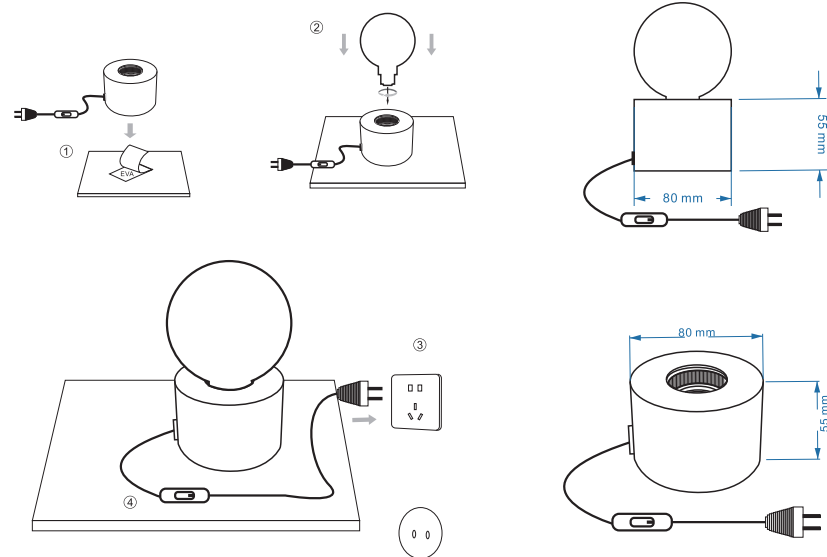
Technische Daten

Typ:	Tischleuchte	Fassung:	E27
Modelle:	NAMBI schwarz oder weiß	Leistung Max:	60 W
Schutzart:	IP20	Arbeitstemperatur:	-5°C - +40°C
Spannung:	230 V AC 50/60 Hz	Schutzklasse:	II
Durchmesser:	Ø 80 mm	Höhe:	55 mm
Material:	Aluminium	Farbe:	Weiß oder schwarz

Aufbauanleitung NAMBI



1. Stellen Sie die Leuchte an einen geeigneten Ort auf **Abb.1**.
2. Das Leuchtmittel in die Fassung der Leuchte schrauben **Abb.2**.
3. Verbinden Sie das Stromkabel (Eurostecker Typ-C) mit Ihrer Steckdose **Abb.3**.
4. Betätigen Sie den Schalter um das Licht anzuschalten. Bei Verwendung von smarter Beleuchtung, befolgen Sie bitte die gesonderten Schritte in der Betriebsanleitung des Leuchtmittels.



Hinweise / Erklärungen & Legende

Für alle Modelle gilt

- Gerät vor jeglichen Arbeiten vom Netzstrom trennen
- Schutzklasse II
- Installation nur durch autorisierte Elektro-Fachkraft
- Abstand zu angestrahlten Objekten min. 0,5m
- Kann nur im Innenbereich verwendet werden.

Hinweise zu Verwendung innen & außen

- ⚠ **Schutzart IP2x** - Verwendung nur im Innenbereich und trockenem, also nicht in feuchten oder schmutzgefährdeten Räumen und im Bereich hoher Luftfeuchtigkeit betrieben werden
- ⚠ **Schutzart IP4x & IP6x** - Kann im Innen- und Außenbereich verwendet werden

Entsorgungshinweise

- Achten Sie darauf, Verpackungen nach den gültigen Richtlinien Ihrer Kommune fach-/ umweltgerecht zu entsorgen. Geräte, die mit der durchgestrichenen Abfalltonne gekennzeichnet sind, gehören nicht in den Hausmüll! Sie sind verpflichtet, diese Geräte an einer der kostenlosen Sammelstellen in Ihrer Kommune abzugeben. Nähere Informationen erhalten Sie bei Ihrer Gemeindeverwaltung, dem zuständigen Rathaus oder einem lokalen bzw. regionalen Abfallentsorgungsbetrieb.

Onlineshop:
www.led-lichtraum.de

Zufrieden mit Ihrem Produkt?
Dann freuen wir uns auf Ihre Produkt-Rezension im Onlineshop, auf Amazon oder eBay!

- ⚠ **Verpackungsmaterial und Kleinteile unbedingt von Kindern und Tieren fernhalten. Erstickungsgefahr!**

→ Instruction manual in English
→ Manuel d'instructions en français

SCAN ME

www.led-lichtraum.de/manuals