

Instructions de montage/d'utilisation pour SSC-LUXon lampe de table NAMBI

1. Utilisation prévue

Ce produit est destiné à l'éclairage et:

- ne doit être installé qu'à l'intérieur / ne doit être utilisé que dans des locaux secs, donc pas dans des locaux humides ou présentant un risque de salissure, ni dans une zone à forte humidité de l'air
- ne doit pas être soumis à de fortes contraintes mécaniques ou à un fort encrassement
- après un stockage humide ou salissant, ne doit être utilisé qu'après un contrôle de l'état
- ne doit pas être changé ou modifié, sinon l'autorisation d'exploitation et la conformité sont annulées avec effet immédiat !
- La plaque signalétique ne doit pas être enlevée.

▲ Si les points mentionnés ci-dessus ne sont pas respectés, un court-circuit ou un choc électrique peut se produire !
Il existe un risque danger de mort !

2. Consignes générales de sécurité

▲ Pour garantir une manipulation sûre du produit, l'utilisateur doit lire entièrement le manuel d'installation/d'utilisation avant d'utiliser l'appareil pour la première fois avoir lu et compris.

- ▲ Le produit ne peut être utilisé que s'il n'est pas défectueux. Si l'appareil ou certaines de ses pièces sont défectueuses, il doit être réparé par un électricien spécialisé.
- ▲ N'utiliser que des lampes/ampoules autorisées par le fabricant. La puissance maximale des lampes en watts ne doit pas être dépassée.
- ▲ Ce produit n'est pas un jouet et ne doit pas être stocké ou utilisé à la portée des enfants.
- ▲ Le fonctionnement sûr du produit n'est garanti que si ces instructions sont respectées. Conservez donc ces instructions de montage/d'utilisation. La société SSC-LUXon GmbH décline toute responsabilité si les instructions mentionnées ici ne sont pas respectées ou si le luminaire est utilisé de manière non conforme.
- ▲ Avant de remplacer l'ampoule et/ou de la nettoyer, il faut débrancher le luminaire du circuit électrique en retirant la fiche d'alimentation.

3. Lieu de montage

Le produit ne doit être utilisé que sur une surface stable, non basculante et plane. Ne jamais recouvrir le produit.

▲ Les composants du luminaire et surtout les lampes/ampoules deviennent chauds pendant le fonctionnement. Ceci est particulièrement vrai pour les lampes/tiges halogènes. Maintenez une distance suffisante (0,5 m) par rapport aux objets facilement inflammables (p. ex. rideaux, voilages, etc.) et aux matériaux combustibles (température d'inflammation < 250°C) !

4. Fonctionnement, remplacement des ampoules, erreurs et défaut

- ▲ **Attention** : Le câble de raccordement doit être mis hors tension avant de remplacer l'ampoule (couper l'interrupteur principal/le fusible) ! Ne pas recouvrir ! Le fait de le couvrir avec (par exemple une serviette) présente un risque d'incendie !
- ▲ Ne regardez jamais directement la source lumineuse !

Que faire en cas d'erreur?

En cas d'erreur, l'appareil doit être immédiatement mis hors tension. Le produit ne doit être utilisé que s'il fonctionne sans défaut. La remise en service ne peut se faire qu'après vérification par un électricien spécialisé ! **C'est le cas lorsque:**

1. des dommages visibles apparaissent, 2. le produit ne fonctionne pas correctement, 3. il émet de la fumée, de la vapeur ou des crépitements audibles 4. une surchauffe est visible.

▲ **Attention** : Il y a danger de mort - les réparations du produit ou les travaux sur les parties sous tension du réseau ne doivent être effectués que par des électriciens spécialisés.

5. Instructions de nettoyage et d'entretien

Le produit ne peut être nettoyé qu'à sec ou avec un chiffon légèrement humide et non pelucheux. Le produit ne doit pas être retiré à cet effet. Ne pas utiliser d'objets abrasifs ou tranchants ni de produits de nettoyage agressifs. Ne pas utiliser de solvants.

Technische Daten

Type :	Lampe de table	Douille de lampe :	E27
Modèle :	NAMBI noir ou blanc	Performance max :	60 W
Type de protection :	IP20	Température de service :	-5°C - +40°C
Voltage :	230 V AC 50/60 Hz	Classe de protection :	II
Diamètre :	Ø 80 mm	Hauteur :	55 mm
Matériel :	Aluminium	Couleur :	Noir ou blanc

Instructions de montage NAMBI

NAMBI

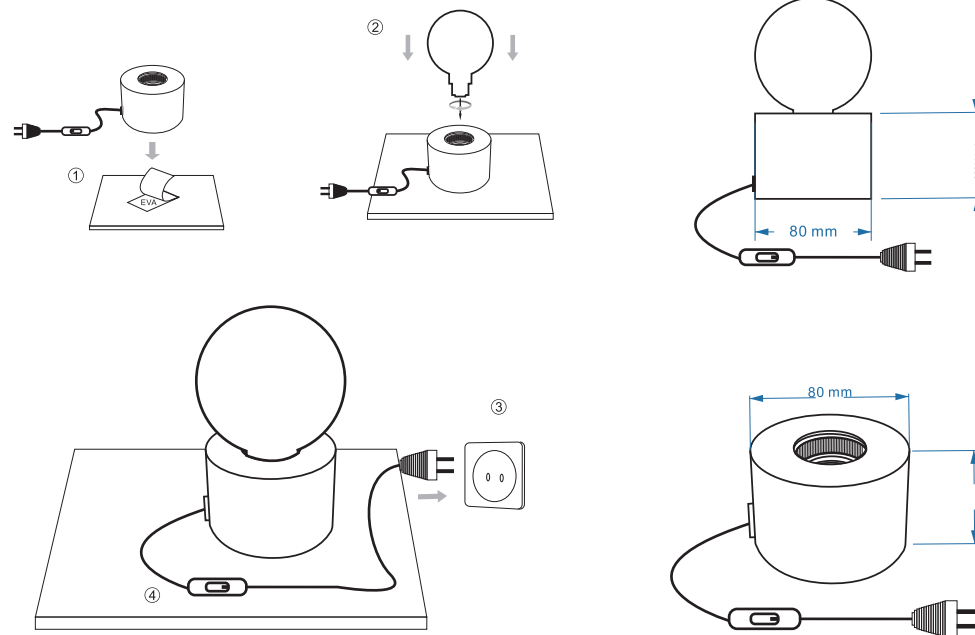


1. Placez le luminaire à un endroit approprié (Fig. 1).

2. Vissez l'ampoule dans la douille (Fig.2).

3. Raccordez le câble d'alimentation (fiche européenne de type C) à votre prise de courant (Fig.3).

4. Actionnez l'interrupteur pour allumer la lumière. Si vous utilisez un éclairage intelligent, suivez les étapes séparées dans le mode d'emploi de l'ampoule.



Remarques / Explications & Légende

Pour tous les modèles, il faut



Débrancher l'appareil du réseau électrique avant toute intervention



Classe de protection II



Installation uniquement par un électricien spécialisé autorisé



Distance aux objets éclairés min. 0,5m



Ne peut être utilisé qu'à l'intérieur.

Remarques sur l'utilisation à l'intérieur et à l'extérieur

▲ **Type de protection IP2X** : Utilisation uniquement à l'intérieur et à l'abri de l'humidité, donc ne pas utiliser dans des locaux humides ou présentant un risque de salissure et dans une zone à forte humidité de l'air.

▲ **Type de protection IP4X & IP6X** : Peut être utilisé à l'intérieur et à l'extérieur.



Shop en ligne:
www.led-lichtraum.de



Vous êtes satisfait de votre produit?
Alors nous nous réjouissons de votre avis sur le produit dans la boutique en ligne, sur Amazon ou sur eBay !

Instructions pour l'élimination



Veillez à éliminer les emballages conformément aux directives en vigueur dans votre commune, dans le respect de l'environnement. Les appareils marqués d'une poubelle barrée d'une croix ne doivent pas être jetés avec les ordures ménagères ! Vous êtes tenu de remettre ces appareils à l'un des points de collecte gratuits de votre commune. Vous obtiendrez de plus amples informations auprès de votre administration communale, de la mairie compétente ou d'une entreprise locale ou régionale de gestion des déchets.

▲ **Tenir impérativement le matériel d'emballage et les petites pièces hors de portée des enfants et des animaux. Risque d'étouffement !**