

## Instructions de montage/d'utilisation pour SSC-LUXon pilier d'énergie 990070732 / 990070776 avec piquet de terre

### 1. Utilisation prévue

Ce produit : -peut être utilisé à l'intérieur et à l'extérieur -type de protection IP44, convient pour une utilisation dans des pièces humides -ne doit pas être soumis à de fortes contraintes mécaniques ou à un fort encrassement -après un stockage humide ou salissant, ne doit être utilisé qu'après un contrôle de l'état -ne doit pas être changé ou modifié, sinon l'autorisation d'exploitation et la conformité sont annulées avec effet immédiat ! La plaque signalétique ne doit pas être enlevée.

⚠ Si les points mentionnés ci-dessus ne sont pas respectés, un court-circuit ou un choc électrique peut se produire !  
Il existe un risque danger de mort !

### 2. Consignes générales de sécurité

⚠ L'installation complète ne doit être effectuée que par un électricien spécialisé agréé, qui connaît les directives en vigueur. Ci-après dénommé „électricien spécialisé“.

⚠ „Pour garantir une manipulation sûre du produit, l'utilisateur doit lire entièrement le manuel d'installation/d'utilisation avant d'utiliser l'appareil pour la première fois avoir lu et compris.“

⚠ Le produit ne peut être utilisé que s'il n'est pas défectueux. Si l'appareil ou certaines de ses pièces sont défectueuses, il doit être réparé par un électricien spécialisé.

⚠ Ce produit n'est pas un jouet et ne doit pas être stocké ou utilisé à la portée des enfants.

⚠ Le fonctionnement sûr du produit n'est garanti que si ces instructions sont respectées. Conservez donc ces instructions de montage/d'utilisation. La société SSC-LUXon GmbH décline toute responsabilité si les instructions mentionnées ici ne sont pas respectées ou si le luminaire est utilisé de manière non conforme.

### 3. Montage & configuration

⚠ **Attention** : La ligne de raccordement doit être mise hors tension avant de commencer les travaux (couper l'interrupteur principal/le fusible) ! N'utiliser que les pièces livrées avec le produit ou clairement désignées comme accessoires ! Dans le cas contraire, le produit ne peut pas être suffisamment sûr !

⚠ Les tracés de câbles indiqués dans les illustrations ne servent qu'à une représentation très simplifiée. Ils ne constituent en aucun cas une recommandation de raccordement ! Le raccordement ne doit être effectué que par un électricien spécialisé.

⚠ When drilling, pay attention to cables and gas and water lines.

#### 3.1 Lieu de montage

Le produit peut être installé à l'intérieur et à l'extérieur. Ne recouvrez en aucun cas le produit, en particulier avec un matériau isolant, risque d'incendie !

### 4. Fonctionnement, erreurs et défauts

⚠ **Attention** : La ligne de raccordement doit être mise hors tension avant de commencer les travaux (couper l'interrupteur principal/le fusible) !

#### Que faire en cas d'erreur ?

En cas d'erreur, l'appareil doit être immédiatement mis hors tension. Le produit ne doit être utilisé que s'il fonctionne sans défaut. La remise en service ne peut se faire qu'après vérification par un électricien spécialisé ! **C'est le cas lorsque :**

1. des dommages visibles apparaissent, 2. le produit ne fonctionne pas correctement, 3. il émet de la fumée, de la vapeur ou des crépitements audibles 4. une surchauffe est visible.

⚠ **Attention** : Il y a danger de mort - les réparations du produit ou les travaux sur les parties sous tension du réseau ne doivent être effectués que par des électriciens spécialisés.

#### Éviter les perturbations et les risques d'incendie :

Le produit ne doit en aucun cas être recouvert. La circulation de l'air doit être assurée. Rien ne doit être fixé ou accroché au produit, en particulier aucune décoration.

### 5. Instructions de nettoyage et d'entretien

Le produit ne peut être nettoyé qu'à sec ou avec un chiffon légèrement humide et non pelucheux. Le produit ne doit pas être retiré à cet effet. Ne pas utiliser d'objets abrasifs ou tranchants ni de produits de nettoyage agressifs. Ne pas utiliser de solvants.

## Instructions de montage pilier d'énergie 990070732 / 990070776 avec piquet de terre



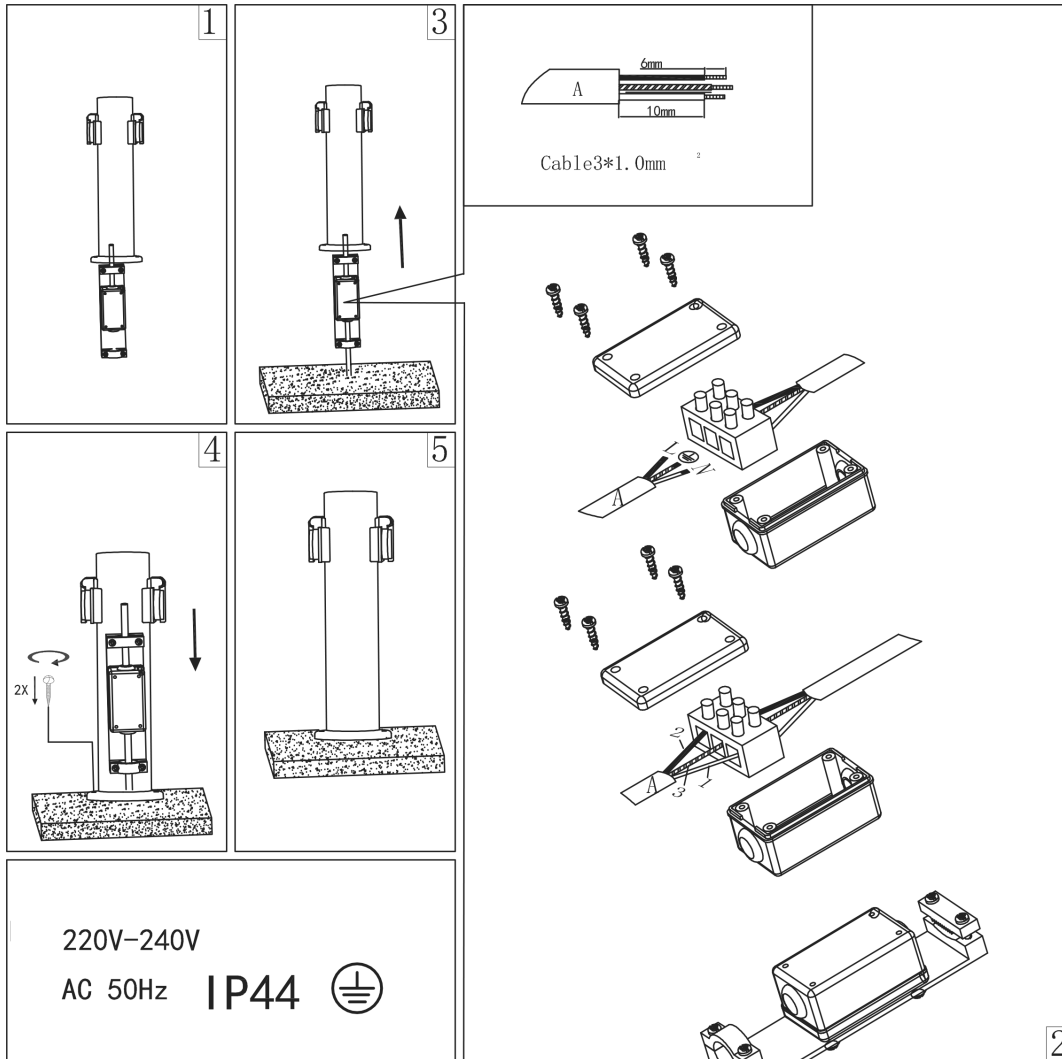
1. Mettez la ligne de raccordement hors tension !
2. Retirez l'unité de connexion du câble du boîtier. Utilisez pour cela le rail auxiliaire à l'intérieur. Fig.1
3. Desserrez les quatre vis de la boîte de jonction de câbles et retirez le couvercle. Raccordez le câble de raccordement à la colonne (borne à vis L, N et conducteur de protection). Fig.2
4. Revissez le couvercle à l'aide des quatre vis. Veillez à ce que le joint ne glisse pas. Fixez le câble sortant avec la décharge de traction. Fig.2
5. Réintroduisez le câble de l'unité de connexion avec le rail auxiliaire dans le boîtier. Fig.3
6. **Montage direct** : Visser le pilier d'énergie sur le support souhaité à l'aide de deux vis. vis de fixation. Fig.4
- 6.1 **Monateg avec piquet de terre** : Vissez la plaque de base et le piquet ensemble. Vissez le piquet de terre avec les deux vis et les deux rondelles sur la partie inférieure de la colonne d'engins. Enfoncez la colonne d'encastrement dans le sol avec un peu de force. Attention : Ne frappez en aucun cas la colonne d'énergie avec un marteau, vous risqueriez d'endommager la surface.
7. Mettre le câble de raccordement sous tension.
8. Le produit est maintenant prêt à être utilisé. Fig.5

### Données techniques pilier d'énergie




Peut être utilisé à l'intérieur et à l'extérieur

Type :	Prise de jardin pilier d'énergie avec piquet de terre
Modèle :	990070732 / 990070776
Type de protection :	IP44
Voltage :	220-240V / 50-60Hz
Matériel :	Acier inoxydable (pilier d'énergie) / aluminium (piquet de terre)
Prises :	2
Capacité :	16A / max.3600W
Température de service :	-20°C - +40°C
Class de protection :	I
Hauteur :	Pilier d'énergie 300mm / piquet de terre 220mm (990070776)
Diamètre de la base :	110mm
Diamètre de la colonne :	75mm
Couleur :	Argent / métal



#### Remarques / explications & légendes

##### Informations importantes


-  Débrancher l'appareil du réseau électrique avant toute intervention
-  Classe de protection I
-  Ne pas recouvrir de matériau isolant
-  Installation uniquement par un électricien spécialisé autorisé
-  Distance par rapport aux objets éclairés min. 0,5m

**CE** Vers. 03/2020

##### Indications pour l'utilisation à l'intérieur & à l'extérieur

- ▲ Type de protection IP20 & IP23 :**  
Utilisation uniquement à l'intérieur et à l'abri de l'humidité, donc ne pas utiliser dans des locaux humides ou présentant un risque de salissure et dans une zone à forte humidité de l'air.
- ▲ Type de protection IP44 et IP65 :**  
Peut être utilisé à l'intérieur et à l'extérieur.

 Shop en ligne :  
**www.led-lichtraum.de**

 **Vous êtes satisfait de votre produit ?** Alors nous nous réjouissons de votre avis sur le produit dans la boutique en ligne, sur Amazon ou sur eBay !

##### Instructions pour l'élimination

-  Veillez à éliminer les emballages conformément aux directives en vigueur dans votre commune, dans le respect de l'environnement. Les appareils marqués d'une poubelle barrée d'une croix ne doivent pas être jetés avec les ordures ménagères ! Vous êtes tenu de remettre ces appareils à l'un des points de collecte gratuits de votre commune. Vous obtiendrez de plus amples informations auprès de votre administration communale, de la mairie compétente ou d'une entreprise locale ou régionale de gestion des déchets.

**▲ Tenir impérativement le matériel d'emballage et les petites pièces hors de portée des enfants et des animaux. Risque d'étouffement !**