

Instructions de montage/d'utilisation pour SSC-LUXon luminaire mural „PIKO-SQ & -LQ“

1. Utilisation prévue

Ce produit est destiné à l'éclairage et: -peut être utilisé à l'intérieur et à l'extérieur -a un type de protection IP67, convient pour une utilisation dans des pièces humides -ne doit pas être soumis à de fortes contraintes mécaniques -après un stockage humide ou salissant, ne doit être utilisé qu'après un contrôle de l'état -ne doit pas être changé ou modifié, sinon l'autorisation d'exploitation et la conformité sont annulées avec effet immédiat ! La plaque signalétique ne doit pas être enlevée.

⚠ Si les points mentionnés ci-dessus ne sont pas respectés, un court-circuit ou un choc électrique peut se produire !
Il existe un risque danger de mort !

2. Consignes générales de sécurité

⚠ L'installation complète ne doit être effectuée que par un électricien spécialisé agréé, qui connaît les directives en vigueur. Ci-après dénommé „électricien spécialisé“.

⚠ Pour garantir une manipulation sûre du produit, l'utilisateur doit lire entièrement le manuel d'installation/d'utilisation avant d'utiliser l'appareil pour la première fois avoir lu et compris.

⚠ Le produit ne peut être utilisé que s'il n'est pas défectueux. Si l'appareil ou certaines de ses pièces sont défectueuses, il doit être réparé par un électricien spécialisé.

⚠ Ce produit n'est pas un jouet et ne doit pas être stocké ou utilisé à la portée des enfants.

⚠ Le fonctionnement sûr du produit n'est garanti que si ces instructions sont respectées. Conservez donc ces instructions de montage/d'utilisation. La société SSC-LUXon GmbH décline toute responsabilité si les instructions mentionnées ici ne sont pas respectées ou si le luminaire est utilisé de manière non conforme.

3. Montage & configuration

⚠ **Attention** : La ligne de raccordement doit être mise hors tension avant de commencer les travaux (couper l'interrupteur principal/le fusible) ! N'utiliser que les pièces livrées avec le produit ou clairement désignées comme accessoires ! Dans le cas contraire, le produit ne peut pas être suffisamment sûr !

⚠ Les tracés de câbles indiqués dans les illustrations ne servent qu'à une représentation très simplifiée. Ils ne constituent en aucun cas une recommandation de raccordement ! Le raccordement ne doit être effectué que par un électricien spécialisé.

⚠ Lors du forage, faites attention aux câbles ainsi qu'aux conduites de gaz et d'eau. Toujours faire passer le câble de manière à ce qu'il ne touche pas le luminaire.

3.1 Lieu de montage

Le produit convient pour un montage à l'intérieur & à l'extérieur. Le produit ne doit être monté que sur des murs stables et ne pouvant pas basculer. Ne recouvrez en aucun cas le produit, en particulier avec un matériau isolant !

4. Fonctionnement, remplacement des ampoules, erreurs et défauts

⚠ Ne regardez jamais directement la source lumineuse !

Que faire en cas d'erreur ?

En cas d'erreur, l'appareil doit être immédiatement mis hors tension. Le produit ne doit être utilisé que s'il fonctionne sans défaut. La remise en service ne peut se faire qu'après vérification par un électricien spécialisé ! **C'est le cas lorsque :**

1. des dommages visibles apparaissent, 2. le produit ne fonctionne pas correctement, 3. il émet de la fumée, de la vapeur ou des crépitements audibles 4. une surchauffe est visible.

⚠ **Attention** : Il y a danger de mort - les réparations du produit ou les travaux sur les parties sous tension du réseau ne doivent être effectués que par des électriciens spécialisés.

Éviter les perturbations et les risques d'incendie :

Le produit ne doit en aucun cas être recouvert. La circulation de l'air doit être assurée. Rien ne doit être fixé ou accroché au produit, en particulier aucune décoration.

5. Instructions de nettoyage et d'entretien

Le produit ne peut être nettoyé qu'à sec ou avec un chiffon légèrement humide et non pelucheux. Le produit ne doit pas être retiré à cet effet. Ne pas utiliser d'objets abrasifs ou tranchants ni de produits de nettoyage agressifs. Ne pas utiliser de solvants.

Instructions de montage luminaire mural encastré „PIKO-SQ & -LQ“



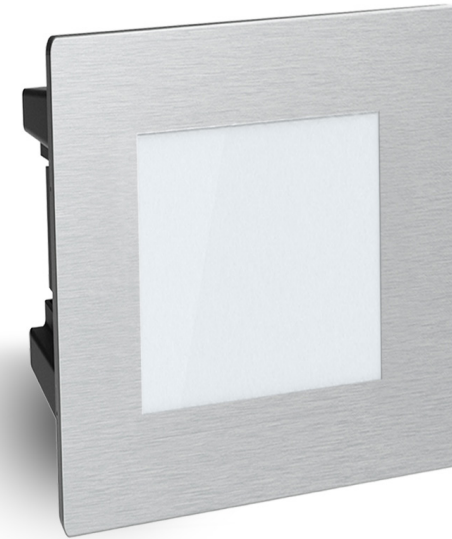
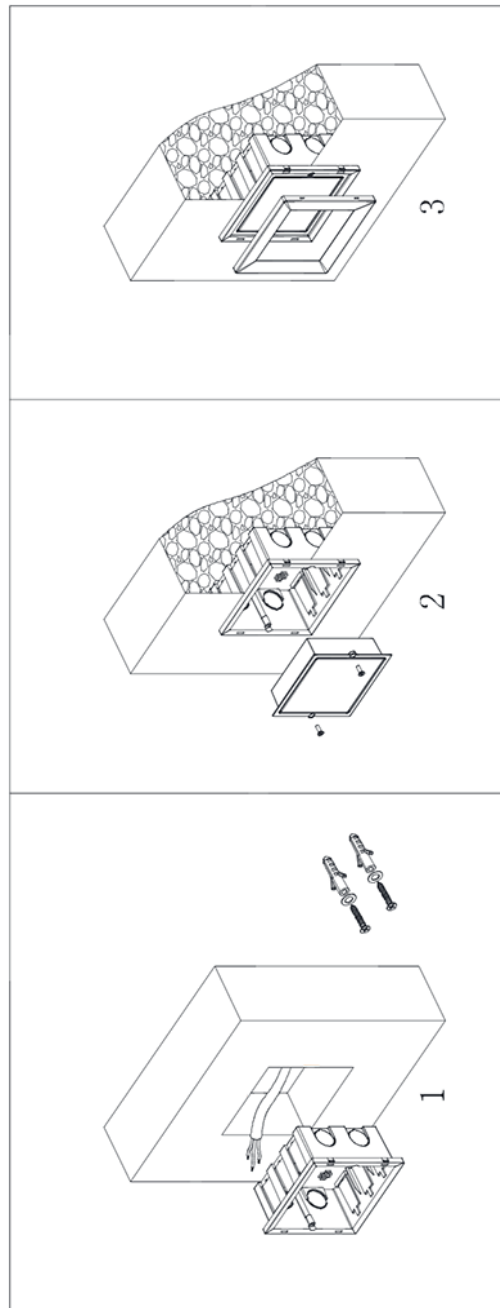
1. Mettez la ligne de raccordement hors tension.
2. Retirez le cache métallique et sortez la lampe LED du boîtier.
3. Découpez la découpe pour le luminaire (pour les dimensions, voir les données techniques).
4. Vissez le boîtier avec les vis, les chevilles et les rondelles dans la découpe. **Fig.1**
5. Raccorder le câble d'installation sous tension au câble du luminaire. (par ex. avec un connecteur de câble IP65).
6. Placez le luminaire dans le boîtier et vissez-le avec les deux vis. **Fig.2**
7. Remettre le couvercle métallique sur le boîtier. **Fig.3**
8. Mettre le câble de connexion sous tension.
9. Le produit est maintenant prêt à être utilisé.

Données techniques luminaire mural encastré „PIKO-SQ & -LQ“



Peut être utilisé à l'intérieur et à l'extérieur

Type :	Luminaire mural encastré	Luminaire mural encastré
Modèle :	PIKO SQ	PIKO LQ
Type de protection :	IP65	IP65
Voltage :	230 V AC 50/60 Hz	230 V AC 50/60 Hz
Matériel :	Aluminium & plastique	Aluminium & plastique
Profondeur :	55mm	55mm
Découpe du mur :	72x72mm	120x120mm
Hauteur :	78mm	135mm
Largeur :	78mm	135mm
Profondeur de montage :	55mm	55mm



Remarques / explications & légendes

Informations importantes



Débrancher l'appareil du réseau électrique avant toute intervention



Classe de protection I



Installation uniquement par un électricien spécialisé autorisé



Vers. 08/2021

Indications pour l'utilisation à l'intérieur & à l'extérieur

▲ **Type de protection IP20 & IP23 :** Utilisation uniquement à l'intérieur et à l'abri de l'humidité, donc ne pas utiliser dans des locaux humides ou présentant un risque de salissure et dans une zone à forte humidité de l'air.

▲ **Type de protection IP44 et IP65 :** Peut être utilisé à l'intérieur et à l'extérieur.



Shop en ligne : www.led-lichtraum.de



Vous êtes satisfait de votre produit ? Alors nous nous réjouissons de votre avis sur le produit dans la boutique en ligne, sur Amazon ou sur eBay !

Instructions pour l'élimination



Veillez à éliminer les emballages conformément aux directives en vigueur dans votre commune, dans le respect de l'environnement. Les appareils marqués d'une poubelle barrée d'une croix ne doivent pas être jetés avec

les ordures ménagères ! Vous êtes tenu de remettre ces appareils à l'un des points de collecte gratuits de votre commune. Vous obtiendrez de plus amples informations auprès de votre administration communale, de la mairie compétente ou d'une entreprise locale ou régionale de gestion des déchets.

▲ **Tenir impérativement le matériel d'emballage et les petites pièces hors de portée des enfants et des animaux. Risque d'étouffement !**