

Mode d'emploi du variateur rotatif universel SSC-LUXon LUNORIS

Le variateur LUNORIS est un appareil permettant de régler l'intensité lumineuse des ampoules LED, des lampes halogènes alimentées par des transformateurs électroniques et des ampoules à incandescence. Ce variateur permet de modifier l'intensité lumineuse de l'éclairage.

1. Utilisation conforme à la destination prévue

Ce produit est destiné exclusivement à la commande de l'éclairage et ne doit : - être installé qu'en intérieur ; - être utilisé uniquement dans des pièces sèches, c'est-à-dire non humides ou exposées à la saleté, et dans des environnements à forte humidité de l'air ; - ne doit pas être soumis à des contraintes mécaniques importantes ni à un encrassement important - ne doit être mis en service qu'après un contrôle de son état s'il a été stocké dans des conditions humides ou encrassantes - ne doit pas être altéré ou modifié, sous peine d'annulation immédiate de l'autorisation d'exploitation et de la conformité ! La plaque signalétique ne doit pas être retirée.

▲ Si les consignes susmentionnées ne sont pas respectées, cela peut entraîner un court-circuit ou un choc électrique !

Il y a un danger de mort !

2. Consignes générales de sécurité

▲ L'installation complète ne doit être effectuée que par un électricien agréé, connaissant bien les directives en vigueur. Ci-après dénommé « électricien agréé ».

▲ Pour garantir une utilisation en toute sécurité du produit, l'utilisateur doit avoir lu et compris l'intégralité de la notice de montage et d'utilisation avant la première mise en service de l'appareil.

▲ Le produit ne doit être utilisé que s'il est en bon état de fonctionnement. Si l'appareil ou l'une de ses pièces est défectueux, il doit être réparé par un électricien qualifié.

▲ Ce produit n'est pas un jouet et ne doit pas être rangé ni utilisé à la portée des enfants.

▲ Le fonctionnement sûr du produit n'est garanti que si ces instructions sont respectées. Veuillez donc conserver cette notice de montage et d'utilisation. SSC-LUXon GmbH décline toute responsabilité en cas de non-respect des instructions figurant dans le présent document ou d'utilisation inappropriée du variateur.

3. Installation et configuration

▲ Attention : le câble de raccordement doit être mis hors tension avant de commencer les travaux (couper l'interrupteur général/le fusible) !

▲ N'utilisez que les pièces fournies avec le produit ou clairement identifiées comme accessoires ! Dans le cas contraire, la sécurité du produit pourrait ne pas être garantie !

▲ Les schémas de câblage indiqués dans les illustrations sont fournis à titre purement indicatif et sont très simplifiés. Ils ne constituent en aucun cas une recommandation de raccordement ! Le raccordement ne doit être effectué que par un électricien qualifié.

▲ Lors du perçage, faites attention aux câbles ainsi qu'aux conduites de gaz et d'eau.

4. Fonctionnement, erreurs et dysfonctionnements

▲ Attention : danger de mort ! Les réparations du produit ou les interventions sur des pièces sous tension ne doivent être effectuées que par des électriciens qualifiés !

En cas de dysfonctionnement, l'appareil doit être immédiatement mis hors tension. Le produit ne doit être utilisé que s'il fonctionne correctement. La remise en service ne doit avoir lieu qu'après vérification par un électricien qualifié ! C'est le cas lorsque : - des dommages visibles sont constatés ; - le produit ne fonctionne pas correctement ; - il dégage de la fumée ou de la vapeur, ou émet des crépitements audibles ; - une surchauffe est constatée.

▲ **Protection thermique contre les surcharges / la surchauffe** : Un fonctionnement à des températures ou des tensions élevées peut entraîner le déclenchement du disjoncteur thermique. Dans ce cas, réduisez la puissance connectée afin d'éviter une nouvelle surcharge.

▲ **Protection intégrée contre les courts-circuits** : Une fois la protection contre les courts-circuits activée, le variateur interrompt son fonctionnement pendant environ 5 secondes, puis se remet en marche. Si un court-circuit ou une surintensité persiste, le variateur interrompt son fonctionnement jusqu'à ce que son alimentation soit coupée et qu'il soit réinitialisé en mode de fonctionnement normal. Dans ce cas, veuillez faire vérifier l'installation par un électricien agréé.

5. Conseils de nettoyage et d'entretien

Le produit ne doit être nettoyé qu'à sec ou à l'aide d'un chiffon légèrement humide et non pelucheux. N'utilisez pas d'objets abrasifs ou tranchants, ni de produits nettoyants agressifs. N'utilisez pas de solvants.

Caractéristiques techniques du variateur rotatif universel LUNORIS



À utiliser uniquement à l'intérieur

Type:	Variateur rotatif universel
Modèle:	LUNORIS
Tension:	220-240 V AC - 50 Hz
Indice de protection:	IP20
Matériau:	Acier / Plastique
Charge maximale:	Halogène: 5-300 W - LED: 5-250 W (max. 25 Stück)
Câble de raccordement:	Max. 1,5 mm ²
Mode variateur:	commande de coupure de phase (Trailing Edge)
Classe de protection:	II
Dimensions BxHxT::	70 x 70 x 25 mm
Montage dans une prise encastrée:	Ø 60mm
Couleur:	argent

Remarques / Explications et légende

Informations importantes



Débrancher l'appareil du secteur avant toute intervention



Classe de protection II



Installation réservée à un électricien agréé

Conseils d'utilisation à l'intérieur et à l'extérieur

▲ **Indice de protection IP2x** - À utiliser uniquement à l'intérieur et dans des pièces sèches, c'est-à-dire pas dans des pièces humides ou exposées à la saleté, ni dans des environnements où l'humidité de l'air est élevée

▲ **Indice de protection IP4x et IP6x** - KPeut être utilisé à l'intérieur comme à l'extérieur



Onlineshop:
www.led-lichtraum.de



Êtes-vous satisfait de votre produit ?
Nous attendons avec impatience votre avis sur le produit dans notre boutique en ligne, sur Amazon ou sur eBay !

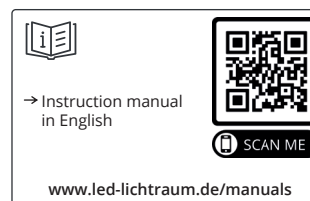
Consignes d'élimination



Veillez à éliminer les emballages conformément aux directives en vigueur dans votre commune, de manière appropriée et respectueuse de l'environnement. Les appareils portant le symbole de la poubelle barrée ne

doivent pas être jetés avec les ordures ménagères ! Vous êtes tenu de les déposer dans l'un des points de collecte gratuits de votre commune. Pour plus d'informations, veuillez vous adresser à votre administration communale, à la mairie compétente ou à un service local ou régional de gestion des déchets.

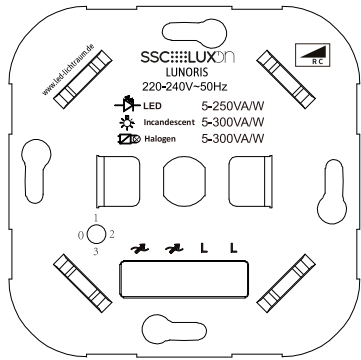
▲ **Veillez à tenir les matériaux d'emballage et les petites pièces hors de portée des enfants et des animaux. Risque d'étouffement !**



Notice de montage du variateur rotatif SSC-LUXon LUNORIS

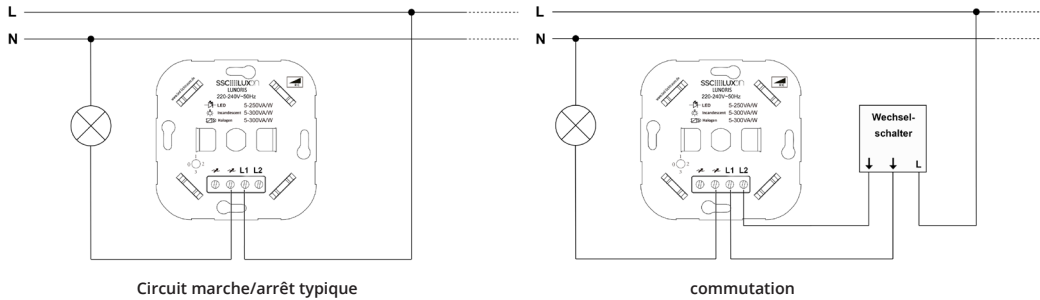
Convient à la coupure de phase. Charge minimale de 5 W, capacitive ou ohmique, comme par exemple un éclairage LED à intensité variable, des ampoules à incandescence ou un éclairage halogène.

Installation - Étapes de montage



1. Le câble de raccordement doit être mis hors tension avant de commencer les travaux.
2. Raccordez le variateur conformément au schéma de raccordement. Important : le câblage doit être effectué exclusivement par un électricien qualifié.
3. Insérez le variateur dans la prise encastrée et serrez les vis - Convient aux prises d'installation de Ø 60 mm.
4. Remettez la plaque de l'interrupteur en place sur le mur et placez le bouton du variateur sur l'axe.
5. Remettez le courant. Appuyez sur le bouton « ON » et réglez l'intensité lumineuse à l'aide du bouton rotatif.

Installation - Schéma de raccordement



Compatibilité et charges compatibles

Coupe de phase - Ce mode est pré-réglé en usine



Ampoules LED à intensité variable avec transformateur électronique compatible

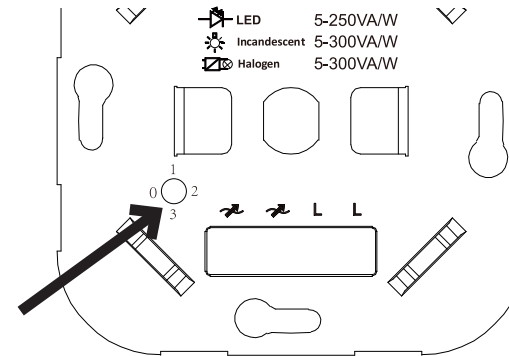


Ampoules à incandescence classiques ou halogènes haute tension



Lampes halogènes basse tension avec transformateur électronique

Configuration - Réglage de la luminosité minimale



1. Retirez le cache avant de votre série de commutateurs.
2. Allumez la lampe branchée en appuyant une fois sur le bouton de commande.
3. Réglez maintenant la luminosité minimale à l'aide d'un petit tournevis plat en agissant sur le petit bouton de réglage de la luminosité :
 - Niveau 0 : luminosité minimale
 - Niveaux 1-2 : augmentation d'environ 25 à 30 % pour chacun
 - Niveau 3 : luminosité maximale

▲ **Conseil** : si votre luminaire LED clignote ou s'éteint complètement lorsque le niveau de gradation est faible, augmentez la luminosité minimale en montant d'un cran afin de garantir un éclairage homogène.

Utilisation du variateur

Mise en marche/arrêt :

Appuyez une fois sur l'axe central du bouton rotatif pour allumer ou éteindre la lumière.

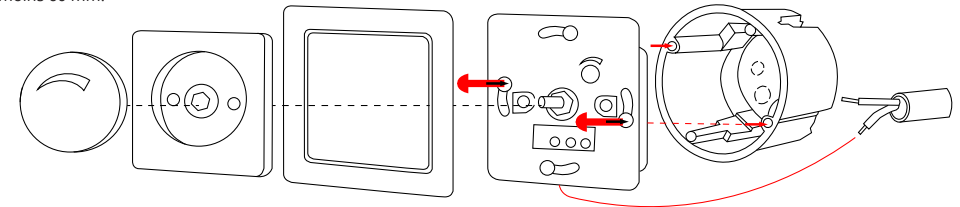
Réglage de la luminosité :

Tournez l'axe central dans le sens des aiguilles d'une montre pour augmenter la luminosité. Tournez-le dans le sens inverse des aiguilles d'une montre pour réduire la luminosité.

La variation d'intensité est continue et s'adapte directement à l'intensité lumineuse souhaitée.

Remarque concernant la compatibilité

Convient pour une installation dans des boîtiers encastrés et pour cloisons creuses disponibles dans le commerce, d'un diamètre intérieur d'au moins 60 mm.



Informations importantes



Débrancher l'appareil du secteur avant toute intervention



Classe de protection II



Installation réservée à un électricien agréé



Vers. 02/2026

Conseils d'utilisation à l'intérieur et à l'extérieur

▲ **Indice de protection IP2x** - À utiliser uniquement à l'intérieur et dans des pièces sèches ; ne pas l'utiliser dans des pièces humides ou exposées à la saleté, ni dans des environnements où le taux d'humidité de l'air est élevé.

▲ **Indice de protection IP4x et IP6x** - Peut être utilisé à l'intérieur comme à l'extérieur



Onlineshop:
www.led-lichtraum.de



Êtes-vous satisfait de votre produit ?
Nous attendons avec impatience votre avis sur le produit dans notre boutique en ligne, sur Amazon ou sur eBay!

SSC-LUXon

SSC-LUXon GmbH - Am Krozinger Weg 4, 79189 Bad Krozingen, Germany
E-Mail: service@ssc-luxon.de; Tel.: +49 7633 - 988 3000