

Mode d'emploi du variateur rotatif intelligent SSC-LUXon Smarter WIFI de ZENALUX

Le variateur ZENALUX est un appareil polyvalent permettant de régler la luminosité en continu ; il est compatible avec les ampoules LED, les lampes halogènes équipées d'un transformateur électronique ainsi que les ampoules à incandescence. Il s'intègre facilement aux systèmes domotiques existants et peut être commandé via Wi-Fi (protocole Tuya).

1. Utilisation conforme à la destination prévue

Ce produit est destiné exclusivement à la commande de l'éclairage et ne doit : - être installé qu'en intérieur ; - être utilisé uniquement dans des pièces sèches, c'est-à-dire non humides ou exposées à la saleté, et dans des environnements à forte humidité de l'air ; - ne doit pas être soumis à des contraintes mécaniques importantes ni à un encrassement important - ne doit être mis en service qu'après un contrôle de son état s'il a été stocké dans des conditions humides ou encrassantes - ne doit pas être altéré ou modifié, sous peine d'annulation immédiate de l'autorisation de mise en service et de la conformité ! La plaque signalétique ne doit pas être retirée.

▲ Si les consignes susmentionnées ne sont pas respectées, cela peut entraîner un court-circuit ou un choc électrique !

Il y a un danger de mort !

2. Consignes générales de sécurité

▲ L'installation complète ne doit être effectuée que par un électricien agréé, connaissant bien les directives en vigueur. Ci-après dénommé « électricien agréé ».

▲ Pour garantir une utilisation en toute sécurité du produit, l'utilisateur doit avoir lu et compris l'intégralité de la notice de montage et d'utilisation avant la première mise en service de l'appareil.

▲ Le produit ne doit être utilisé que s'il est en bon état de fonctionnement. Si l'appareil ou certaines de ses pièces sont défectueux, il doit être réparé par un électricien qualifié.

▲ Ce produit n'est pas un jouet et ne doit pas être rangé ni utilisé à la portée des enfants.

▲ Le fonctionnement sûr du produit n'est garanti que si ces instructions sont respectées. Veuillez donc conserver cette notice de montage et d'utilisation. SSC-LUXon GmbH décline toute responsabilité en cas de non-respect des instructions figurant dans le présent document ou d'utilisation inappropriée du variateur.

3. Installation et configuration

▲ Attention : le câble de raccordement doit être mis hors tension avant de commencer les travaux (couper l'interrupteur général/le fusible) !

▲ N'utilisez que les pièces fournies avec le produit ou clairement identifiées comme accessoires ! Dans le cas contraire, la sécurité du produit pourrait ne pas être garantie !

▲ Les schémas de câblage indiqués dans les illustrations sont fournis à titre purement indicatif et sont très simplifiés. Ils ne constituent en aucun cas une recommandation de raccordement ! Le raccordement ne doit être effectué que par un électricien qualifié.

▲ Lors du perçage, faites attention aux câbles ainsi qu'aux conduites de gaz et d'eau.

4. Fonctionnement, erreurs et dysfonctionnements

▲ Attention : danger de mort ! Les réparations du produit ou les interventions sur des pièces sous tension ne doivent être effectuées que par des électriciens qualifiés !

En cas de dysfonctionnement, l'appareil doit être immédiatement mis hors tension. Le produit ne doit être utilisé que s'il fonctionne correctement. La remise en service ne doit avoir lieu qu'après vérification par un électricien qualifié ! C'est le cas lorsque : - des dommages visibles sont constatés ; - le produit ne fonctionne pas correctement ; - il dégage de la fumée ou de la vapeur, ou émet des crépitements audibles ; - une surchauffe est constatée.

▲ **Protection thermique contre les surcharges / la surchauffe:** Un fonctionnement à des températures ou des tensions élevées peut entraîner le déclenchement du disjoncteur thermique. Dans ce cas, réduisez la puissance connectée afin d'éviter une nouvelle surcharge.

▲ **Protection intégrée contre les courts-circuits:** Une fois la protection contre les courts-circuits activée, le variateur interrompt son fonctionnement pendant environ 5 secondes, puis se remet en marche. Si un court-circuit ou une surintensité persiste, le variateur interrompt son fonctionnement jusqu'à ce que son alimentation soit coupée et qu'il soit réinitialisé en mode de fonctionnement normal. Dans ce cas, veuillez faire vérifier l'installation par un électricien agréé.

5. Conseils de nettoyage et d'entretien

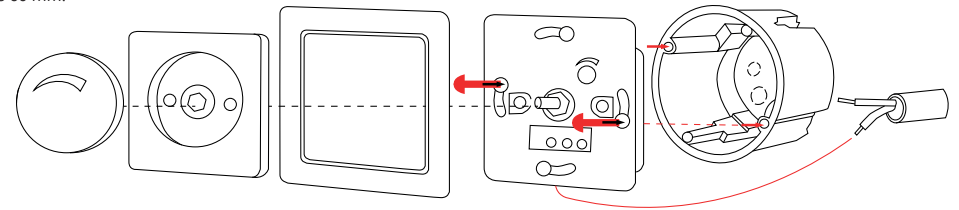
Le produit doit être nettoyé uniquement à sec ou à l'aide d'un chiffon légèrement humide et non pelucheux. N'utilisez pas d'objets abrasifs ou tranchants, ni de produits nettoyants agressifs. N'utilisez pas de solvants.

Caractéristiques techniques du variateur rotatif universel ZENALUX

	Type:	Variateur rotatif intelligent / Wi-Fi
À utiliser uniquement à l'intérieur	Modèle:	ZENALUX
	Tension:	220-240 V AC - 50 Hz
	Indice de protection:	IP20
	Matériau:	Acier / Plastique
	Charge maximale :	Halogène: 5-250 W - LED: 10-150 W (max. 25 Stück)
	Câble de raccordement:	Max. 1,5 mm ²
	Mode variateur:	Coupe en phase / Coupure en phase (commutable à l'aide d'un interrupteur)
	Classe de protection:	II
	Dimensions BxHxT:	70 x 70 x 25 mm
	Installation dans une prise encastrée:	Ø 60mm
	Couleur:	Argent

Remarque concernant la compatibilité

Convient pour une installation dans des boîtiers encastrés et pour cloisons creuses disponibles dans le commerce, d'un diamètre intérieur d'au moins 60 mm.



Utilisation du variateur

Mise en marche/arrêt: Appuyez une fois sur l'axe central du bouton rotatif pour allumer ou éteindre la lumière.

Réglage de la luminosité: Tournez l'axe central dans le sens des aiguilles d'une montre pour augmenter la luminosité. Tournez-le dans le sens inverse des aiguilles d'une montre pour la réduire. Le réglage de la luminosité est continu et s'adapte immédiatement à l'intensité lumineuse souhaitée.

Déclaration de conformité succincte / Bande de fréquences

Par la présente, la société SSC-LUXon GmbH déclare que le type d'équipement radio « Tuya Smart WiFi » est conforme à la directive 2014/53/UE. Le texte complet de la déclaration de conformité UE est disponible à l'adresse Internet www.led-lichtraum.de/info/doc. Bande de fréquences dans laquelle l'équipement radio fonctionne : 2,412 - 2,472 GHz, puissance d'émission maximale : +17 dBm.



→ Instruction manual in English



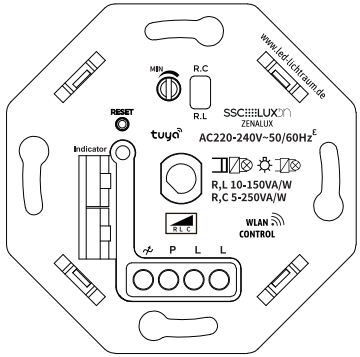
SCAN ME

www.led-lichtraum.de/manuals

Notice de montage du variateur rotatif SSC-LUXon ZENALUX

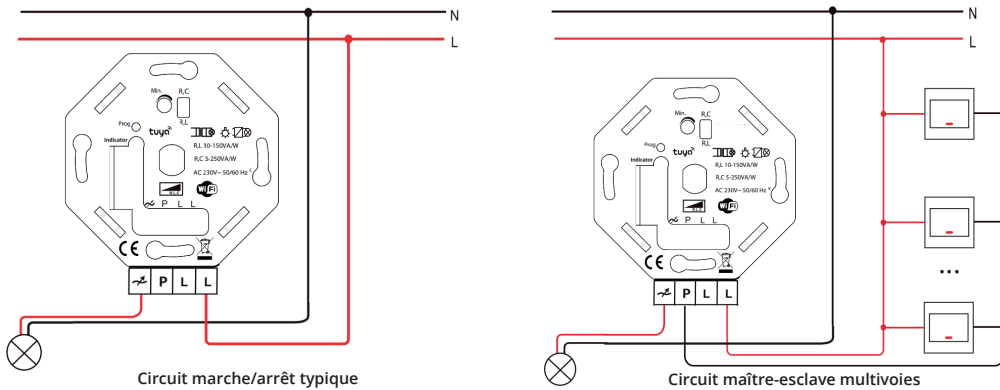
Convient pour le coupure de phase ou la coupure en début de phase. Charge minimale de 5 à 10 W, capacitive ou ohmique, comme par exemple un éclairage LED à intensité variable, des ampoules à incandescence ou un éclairage halogène.

Installation - Étapes de montage

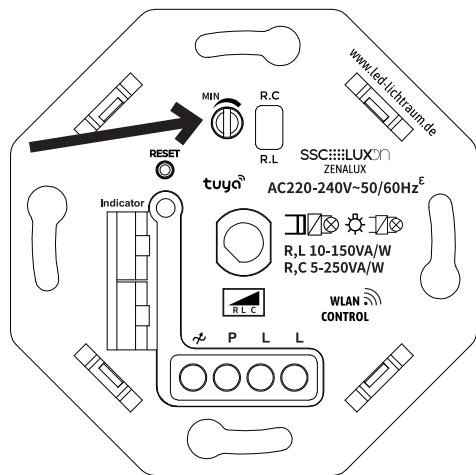


1. Le câble de raccordement doit être mis hors tension avant de commencer les travaux.
2. Raccordez le variateur conformément au schéma de raccordement.
Important: Le câblage doit être effectué exclusivement par un électricien qualifié.
3. Insérez le variateur dans la prise encastrée et serrez les vis
- Convient aux prises d'encastrement de Ø 60 mm.
4. Remettez la plaque de l'interrupteur en place sur le mur et placez le bouton du variateur sur l'axe.
5. Remettez le courant. Appuyez sur le bouton « ON » et réglez l'intensité lumineuse à l'aide du bouton rotatif.

Installation - Schéma de raccordement



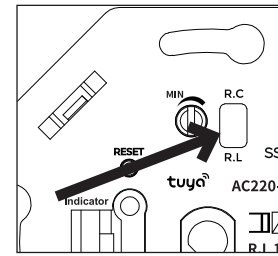
Configuration - Réglage de la luminosité minimale



1. Retirez le cache avant de votre série de commutateurs.
2. Allumez la lampe branchée en appuyant une fois sur le bouton de commande.
3. Réglez maintenant la luminosité minimale à l'aide d'un petit tournevis plat en agissant sur le petit bouton de réglage de la luminosité.

▲ **Conseil :** si votre luminaire LED clignote ou s'éteint complètement lorsque le niveau de gradation est faible, augmentez la luminosité minimale en sélectionnant un niveau supérieur afin de garantir un éclairage homogène.

Remarque concernant le réglage du mode de gradation : coupure de phase ou amorçage de phase



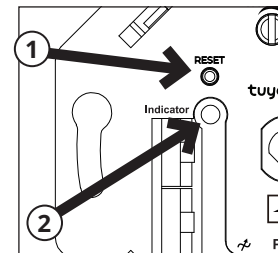
Le variateur ZENALUX est équipé, sur sa face avant, d'un petit commutateur à glissière qui vous permet de basculer entre le mode « Leading Edge » (déclenchement en début de phase) et le mode « Trailing Edge » (déclenchement en fin de phase). Ce réglage est important, car les différentes sources lumineuses nécessitent des technologies de variation différentes:

décalage de phase (R.L): Il convient particulièrement aux sources lumineuses classiques telles que les ampoules à incandescence et les ampoules halogènes équipées d'un transformateur classique.

section de phase (R.C): est généralement mieux adapté aux ampoules LED modernes équipées de ballasts électroniques. Vous obtiendrez ainsi une variation d'intensité plus régulière et silencieuse.

▲ **Remarque :** si le mode sélectionné n'est pas le bon, cela peut entraîner un scintillement ou un bourdonnement. Vérifiez donc avant le branchement quel mode convient à vos ampoules et réglez le commutateur en conséquence. Les ampoules LED fonctionnent généralement toujours en mode R.C. !

Paramètres Wi-Fi et Tuya Smart (mode d'appairage)



Indispensable : l'application Smart Life (Android ou Apple)

Pour pouvoir utiliser la fonction « smart » du variateur, vous devez disposer de l'application Smart Life.

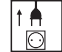


▲ **Vous trouverez des informations détaillées sur l'installation, la configuration et l'utilisation de l'application à l'adresse suivante :**

www.led-lichtraum.de/guide/smart

Guide de démarrage rapide :

1. Téléchargez l'application « Smart Life » sur l'App Store ou sur Google Play.
2. Inscrivez-vous avec votre numéro de téléphone portable ou votre adresse e-mail. Si vous avez déjà un compte, connectez-vous avec votre numéro de téléphone portable ou votre adresse e-mail et votre mot de passe.
3. Assurez-vous que l'appareil se trouve à portée de votre réseau Wi-Fi et que le voyant LED bleu clignote rapidement. Si ce n'est pas le cas, veuillez maintenir le bouton de réinitialisation (1) enfoncé pendant environ 5 secondes, jusqu'à ce que le voyant LED bleu (2) commence à clignoter rapidement.
4. Appuyez sur l'icône « + » en haut à droite dans l'application Smart Life. En règle générale, l'appareil est détecté automatiquement ; il vous suffit alors de suivre les instructions à l'écran. Si l'appareil n'apparaît pas, sélectionnez la catégorie « Éclairage », puis « Source lumineuse (Wi-Fi) ».
5. Une fois l'appareil détecté, saisissez votre mot de passe Wi-Fi pour établir la connexion.
6. Une fois l'appairage effectué, l'appareil apparaît dans l'application. Vous pouvez désormais le connecter à Amazon Alexa ou à Google Assistant pour le commander à la voix, ou le contrôler via votre application Smart Life. Pour plus d'informations sur la configuration avec des enceintes connectées, rendez-vous sur

Informations importantes

-  Débrancher l'appareil du secteur avant toute intervention
-  Classe de protection II
-  Installation réservée à un électricien agréé

CE Vers. 02/2026

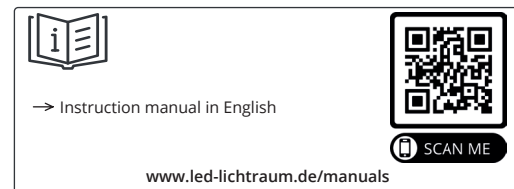
Onlineshop:
www.led-lichtraum.de

Conseils d'utilisation à l'intérieur et à l'extérieur

▲ **Indice de protection IP2x** - À utiliser uniquement à l'intérieur et dans des pièces sèches, c'est-à-dire pas dans des pièces humides ou exposées à la saleté, ni dans des environnements où l'humidité de l'air est élevée

▲ **Indice de protection IP4x et IP6x** - Peut être utilisé à l'intérieur comme à l'extérieur

★ Êtes-vous satisfait de votre produit ? Nous attendons avec impatience votre avis sur le produit dans notre boutique en ligne, sur Amazon ou sur eBay !



SSC:LUXon

SSC-LUXon GmbH - Am Krozinger Weg 4, 79189 Bad Krozingen, Germany
E-Mail: service@ssc-luxon.de; Tel.: +49 7633 - 988 3000